

<p>Logotyp</p>	<p>Nazwa instytucji</p> <p>Muzeum Ustrońskie</p>	
<p>Tytuł jednostki / publikacji / fotografii Wydatki codzienne od 1.II 1982. do 2. IV 1982.</p>		
<p>Ilość stron oryginału 35</p>	<p>Ilość skanów 35</p>	<p>Liczba plików publikacji 73</p>
<p>Autor Rudolf Mitreğa</p>	<p>Wydawnictwo / zakład fotograficzny Brak</p>	<p>Skan okładki</p>
<p>Miejsce wydania Ustroń</p>	<p>Rok wydania / Data powstania 1 II – 2 IV 1982 r.</p>	
<p>Sygnatura ---</p>	<p>Rodzaj zasobu (np. zdjęcie, czasopismo itp.) rękopis</p>	
<p>Wymiary (wys x szer) 14,5 x 21 cm</p>	<p>Stan zachowania ---</p>	
<p>Hasła przedmiotowe (okres historyczny, postacie, miejsce) XX wiek, Polska Rzeczpospolita Ludowa, Rudolf Mitreğa, Ustroń,</p>		<p>Charakterystyka skanowanego obiektu Spisywane codziennie przez autora wydatki poniesione na utrzymanie siebie i swojej rodziny stanowią doskonałe źródło do poznania realiów epoki stanu wojennego na przykładzie przeciętnej ustrońskiej rodziny, jej kosztów życia, ówczesnego poziomu cen i dostępności poszczególnych produktów w okresie kryzysu społeczno – gospodarczego lat 80. w Polskiej Rzeczpospolitej Ludowej.</p>
<p>Hasła tematyczne (np. miasto, przemysł, kuźnia, letnicy itp.) historia, ekonomia, społeczeństwo, przemysł, gospodarka, rolnictwo, problemy gospodarcze, strajki, ceny, kartki, bieda, budżet, rodzina, socjalizm, Stan wojenny w Polsce (1981–1983)</p>		
<p>Prawa autorskie ---</p>		

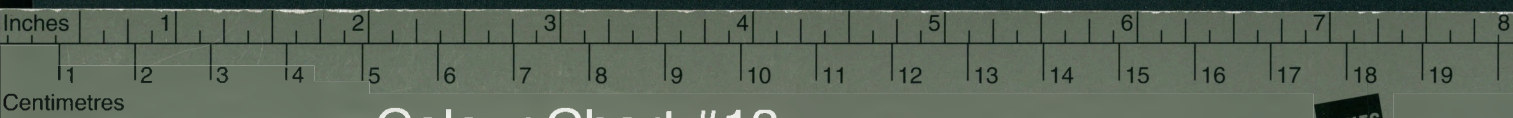
R G B

Grey Scale #13

C M Y K

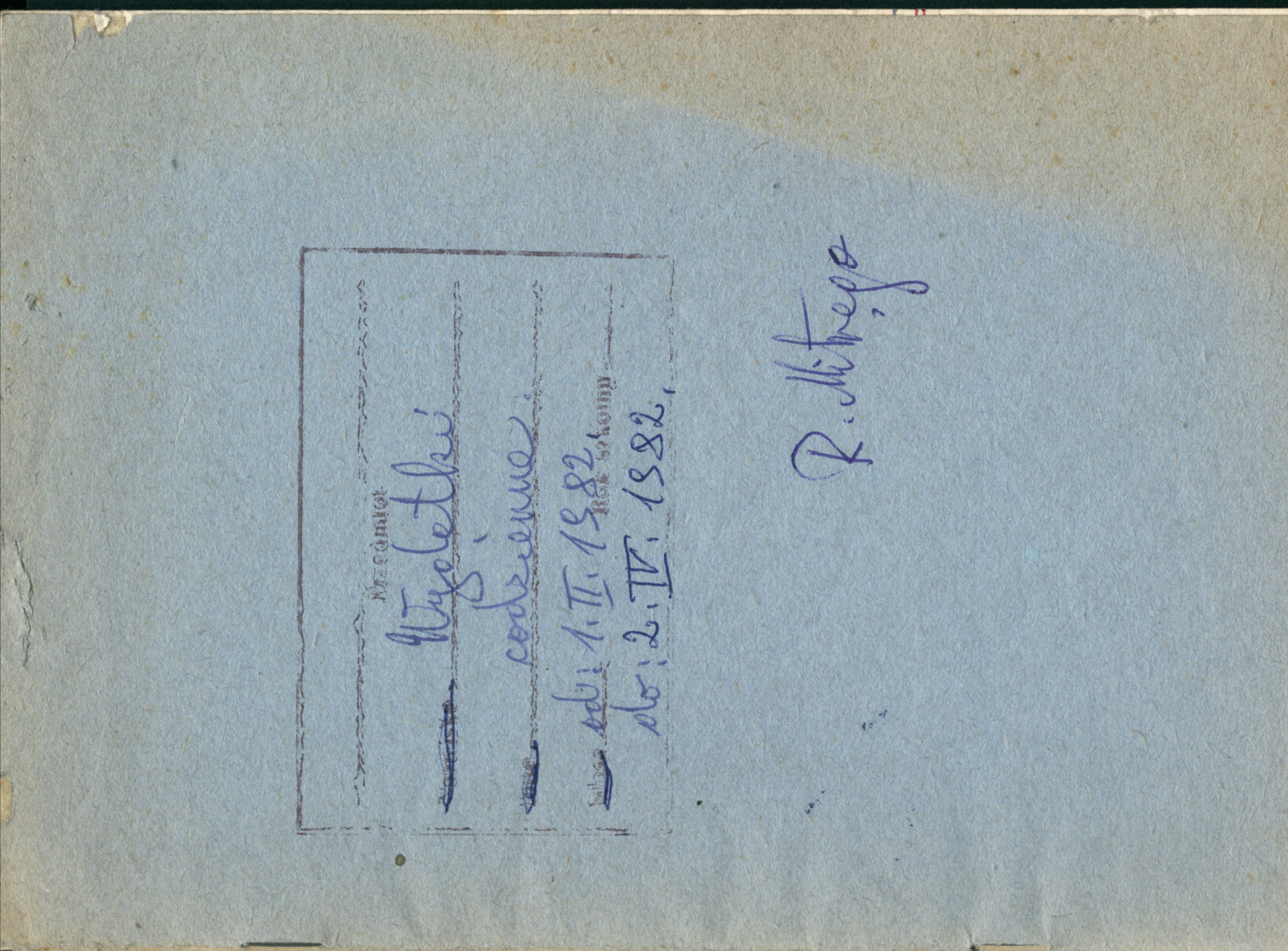
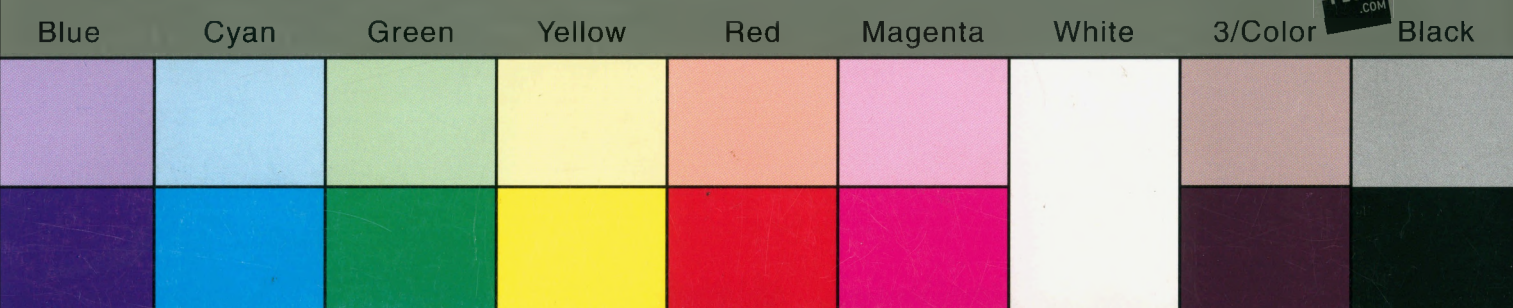
DANES-PICTA.COM

A 1 2 3 4 5 6 M 8 9 10 11 12 13 14 15 B 17 18 19



Colour Chart #13

DANES-PICTA.COM



MZCQMIOT
 Wyelethui
 codzienne
 ed: 1. II. 1982
 do: 2. II. 1982

R. Mitrejo

Luty, 1882,

List polecony do Z. W. G. Bielsko.	6.50-
cygarety J. R.	4.00-
Marchew. 2 kg.	24.00-
Butki dtegie. 2 szt.	24.00-
Butki swytkie. 2 szt.	4.80-
Yarki do ternosow. 2 szt.	13.00-
Papierosy. 24 paczek.	440.00-
Zapachki. 2 duze paczki.	40.00-
Smalec. 1 kg.	300.00-
Jajka. 15 szt. i 15 szt.	225.00-
Margeryna. 1 kg.	96.00-
Papierosy. 12 paczek.	220.00-
Buraczki. 2 kg.	28.00-
Zapachki. 1 duze paczka.	<u>20.00-</u>

Dnie: 1 lutego. 1445.30-

Smietana 1/2 l.	32-
Gazeta J. R.	4-
Loty Lotek podwojny.	120-

Kupony Ekspres Lotka	0'-
Bilet P.K.S. Golezów	4'-
Chleb, 2 szt.	60'-
Butki, 4 szt.	12'-
Bilety P.K.S. do Kstronia	12'-
Śmietana świeża, 2 p.	18'-
Śmietana, 3 szt.	11'40'-
Kaprawa butów Kasii	<u>200'00'-</u>
<i>Dnia: 2 lutego.</i>	<u>480'40'-</u>

Mleko, 1 l.	10'-
Stouche, 1 szt.	28'-
Mleko wrocławskie 500, 2 kg.	46'-
Gazeta T.P.	4'-
Proszek konserwowy, 1 p.	27'50
Proszek do pieczenia, 1 p.	28'-
Mięta kąpielowa, 2 szt.	56'-
Sok, 1/2 l.	13'-
Lubianki czekoladowe, 1/2 kg.	100'-
Herbata, 2 p.	<u>26'20'-</u>
<i>Dnia: 3 lutego.</i>	<u>328'70'-</u>

Smietana. 2 but. 1/2 l.	58'-
Biatka dtuga. 1 szt.	12'-
Plomyczek,	6'-
Gazeta. T.R.	4'-
Kapusta kiszona. 1 l.	20'-
Pieczarki. 20 dkg.	24'-
Kapusta biała. 3 szt.	70'-
Ofiarne pozebawo.	10'-
Dzień: 4 lutego.	204'00'-

Skarpow. 1 szt.	}	90'-
Plum - pasta. 1 szt.		
Pasta do szorowania.		20'-
Alleko. 3 l.		24'-
Biatka dtuga. 2 szt.	}	400'-
Kawczak,		
Wagon.		
Lopata wieprzowa.		
Wielkie mięso.		
Kuchnia stanowiąca i swyer.		834'-
Dzień: 5 lutego.		

Bilet P.K.S. do Golezowa.	4-
Mleko. 1 l.	10-
Butki sycykie. 6 szt.	18-
Chleb. 2 szt.	60-
Fasole. 1 kg.	250-
lukrow 1 1/2 kg.	65-
Papierosy	-
Zepethi	-
Buraczki. 2 kg.	30-
Seler.	8-
Marchew.	50-

Dnia: 6 lutego. 495-

Ofiara w kościele z Kosia.	32-
Gareta. 2 szt.	8-
Ser biały. 1/2 p.	42-
Masto. 1/2 kg.	120-
Mleko. 1 l.	10-
Butke stuga. 1 szt.	12-
Fasole na tergu. 2 kg.	300-

kloniane pietruszki. 2 p.	2.0-
kloniane brzoszki. 1 p.	9.30
Fryzjer.	40.-
Kapusta biała. 2 szt.	22.-
Filet z dorsza. 2 szt.	129.-
Dorsz wedzony. 2 szt.	
Ekspres Lotek.	50.-
Franki. 2 pory. Kasz.	116.-
Podkaszulki. 2 szt. Kasz.	560.-
Spodnie. 1 szt. Kasz.	
Dnia: 8 lutego.	
	<u>1470.30-</u>

Chleb. 3 szt.	60.-
Butka tługa. 1 szt.	12.-
Butki stółkie. 2 szt.	4.80-
Kapusta kiszona. 1 b.	22.-
Cebule. 1 kg.	30.-
Woszek do pieczenia. 1 p.	4.50-
Łubier waniliowy. 2 p.	5.-
Woszek konserwowy. 2 p.	55.-

Herbata, 4 p.	32'-
Cheta pienne.	19'-
Kawa domowa, 1/2 kg.	18'-
Oliva jedlone, 1/2 b.	
Sol.	
Dziem truskawkowy.	
Wafle.	
Lok pitny, 1 but.	
Przyprawa do zup, 1 but. meta.	234'10=-
Gazeta, J. R.	4'-
Bilety, J. K. S. Golezow, 2 szt.	8'-
Dzień: 9 lutego.	<u>508'40=-</u>

Gazeta, J. R.	4'-
Mleko, 2 l.	20'-
Dzień: 10 lutego.	<u>24'-</u>

Mleko, 1 l.	10'-
Smietana, 1/2 l.	32'-
Butba druzg, 1 szt.	12'-

Ser biały. 1/2 paczka.	54'70-
Gazety. T. R. D. Z. T. L.	12' -
Bureczki	}
Marchew.	
	<u>109' -</u>

Dzień: 11 lutego.

229'70-

Gazety. T. R. D. Z.	8' -
Mleko. 1 l.	10' -
1= Żylniki. 2 szt.	}
Przek do szorowania.	
2= Szampon do włosów.	}
3= Płyn "K"	
Mięso. 1/4 kg.	65' -
Ser twarde.	81' -
4= Ofiarę na godzinie biblijnej.	10' -

128'50

5= Kielbasy rutzowskiej. 1/2 kg.	}
Karczku wieprzowego. 140 kg.	
6= Wotowego mięsa. 60 dkg.	<u>7'15' -</u>
	<u>1017'50-</u>

Dzień: 12 lutego.

Bulki dtuzie. 2 szt.	
Mleko. 1 l.	
Smietana. 1/2 l.	
Bulki stodkie. 4 szt.	
Serki topione. 2 szt.	
Cyazeta. T. L.	4 -
Chlebow 1 1/2 kg.	<u>69 -</u>
Dnie: 13 lutego.	183'10 -

Cyazeta. T. R.	4 -
Opłata targowa.	10 -
Ekspres Lotek.	100 -
Kupony Ekspres Lotek, 20 szt.	6 -
Jajka 30 szt. i 15 szt.	450 -
Chleb. 1 szt.	30 -
Marchew. 3 kg.	33 -
Zeszyty. 3 szt. 16 kartkowe.	4'50
Gruntowa podatek. 1882. r.	216 -
Ch. F. O. Z. składowe. 1882. r.	<u>25 -</u>
Dnie: 15 lutego.	978'50 -

Przerobki. 20 dkg.	
Seler. 1 szt.	
Maggi. 1 butelka meta.	
Gyrop "Globus".	141.-
Bryndza mieszkaniowy re luty.	153.-
Mleko. 2. l.	20.-
Butke dtuge. 1 szt.	12.-
Gazeta. T. R.	4.-
Gyrop "Globus"	
Maggi. 1 butelka meta.	
Chate pienne.	
Wafle.	
Herbata "Madras" pudetko. 1 szt.	126.-
Smie: 16 lutygo.	456.-

Bilet P. K. P. do Wlasy. powrotny.	16.40.-
Butke dtuge. 1 szt.	12.-
Bryndza. 1/2 kg. 1 kostka.	65.-
Gazeta. Ze i Przew.	25.-
Mleko. 1/2 kg.	120.-

Wódka czysta, ½ l.	335'-
Wódka ½ Lubowca, ½ l.	405'-
Stonina świeża, ¼ kg.	25'-
Lubowca, 3 ½ kg.	161'-
Śledzie.	50'-
Fasma uszczelniająca, 2 rolki.	<u>42'-</u>
Dnia: 17 lutego.	1246.90'-

Rogale, 3 szt.	}	68'-
Chleb formowy butkowi.		
Gazeta, T.R. D.Z.		8'-
Chleb, 1 szt.		30'-
Mleko, 2 l.		20'-
Smietana, 1 l.		64'-
Butka duża, 1 szt.		12'-
Bilet P.K.S. do Cieszyna.		6.40
Bilet P.K.S. z Cieszyna.		7.00
Paczki, 10 szt.		82'-
Czerwady, 10 batchek.		130'-
Pitko ogrodowe rębne.		40'-

Chlebiam powstań śląskich, Książka	22' -
Woda i Skoty, Książka	3' -
Mapa 4 województw.	15' -
Drożce od stoty, Książka	6' -
Masiona belarezy, 1 p.	14' -
Masiona jarmużu, 1 p.	12' -
Cebula masiona, 1 kg.	34' -
Masiona kopru, 1 p.	21' -
Masiona suchotulski, 2 p.	18' -
Masiona ogórek, 4 p.	94' 50
Dzień: 18 lutego.	715' 90

Gazeta, T. R., Słowo Powszechne	9' -
Stomyczek	10' -
Kielbasy Oławskiej, 1/2 kg.	}
Boerek świeży wieprzowy, 1 kg.	
Wotowe z kosciami, 1/2 kg.	
Salceson, 1/2 kg.	
Wotowe bez kości, 1 kg.	
Chleb, 2 set.	702' 30
	60' -

Bureczki, 2 kg.
Marchew, 3 kg.

Onie: 19 lutego.

72-
853'30

Mleko, 2 l.	10-		
Chleb, 1 szt.	30-		
Butka, 2 szt.	24-		
Smietana, 1/2 l.	32-		
Bureczki.	}		
Marchew.		121'50-	
Atabaster, 4 kromi.			}
4 kromi "Nivea".			
Pasta do zębów.	65'-		
Kapusta biała, 3 szt.		<u>348'00</u>	

Onie: 20 lutego.

Gazeta: T. P. D. Z.	8-
Oficyna w kiosku wczoraj.	21-
Maslanke, 1/2 l.	4-
Chleb, 1 szt.	30-

Butke zwykłe, 2 szt.	4'60"-	
Buraki.	}	
Marchew.		
Stodki margnowe.		<u>110'40</u>
Dzień: 22 lutego.		178'-

Gazeta, T. R. D. Z.	8'-	
Pranerie, 10 butelek.	50'-	
Chleb, 1 szt.	30'-	
Mleko, 2 l.	20'-	
Smietana, 1/2 l.	32'-	
Butke stuzge, 1 szt.	12'-	
Kiapruta kizrone, 1 l.	26'-	
Kukierki, 1/2 kg.	}	
Warkolada 1 szt. kistka.		
Wafle, 5 szt. Ger-twardy.		
Maske porzanski, 2 kg.		
Masto 1/2 kg.		
Kisra ziemiane, 2 kg.		<u>4'85'40"</u>
Dzień: 23 lutego.		6'73'40"

Gazeta Świat dłodych. T.R.	9'-
cytryny. 1 kg.	80'-
Płótki mate. 2 szt.	13'-
Włoskie buraków. 1/4 kg.	31'40
chleb. 1 szt.	30'-
Ofiara przy odbiorze pszczy,	<u>50'-</u>
Dzień: 24 lutego.	
	243'40=-

chleb. 1 szt.	30'-
Ser biały. 1/2 paczka.	55'60
Mleko. 2 l.	19'-
Butke dęce. 1 szt.	12'-
Smietana. 1/2 l.	32'-
Gazety. T.R.D.Z.	<u>8'-</u>
Dzień: 25 lutego.	
	156'60=-

Gazety. T.R. D.Z. Słowo Polskie.	13'-
Gazety. Słomka. "Świat dłodych"	17'-
chleb. 1 szt.	30'-
Butke dęce. 1 szt.	12'-

Kurczek. 1 szt. 1.10 kg.	146'30"
Mydło kąpielowe. 2 szt.	}
Proszek do prania. E. 1 pudło.	
Ofiara w kościele w piątek.	20'—
Buraki. 3 kg.	}
Marchew. 2 kg.	
Kapusta kiszona. 1 l.	121'—
Wotowe bez kości. 1 kg.	300'—
Wotowe z kością. 1 1/2 kg.	270'—
Kielbasa litewska. 1/2 kg.	80'—
..	<hr/>
Dzień: 26 lutego.	1145'30"

Chleb. 3 szt.	30'—
Mleko. 2 l.	15'—
Smietana. 1/2 l.	32'—
Butka stuga. 2 szt.	24'—
Buraki 2 kg.	30'—
Twarożka. 20 dkg.	26'40
Schab. wędzony. 1/2 kg.	180'—
Kielbasa starowojzka. 90 dkg.	315'—
Dzień: 27 lutego.	<hr/>
	656'40"

marzec, 1982.

Doplate Głeli do pradu (rutka)	59'-
Agurdzie, 1/2 kg. $\frac{1}{2}$ 40 mm.	16'60'-
Chleb, 2 szt.	60'-
Drożdż	16'-
Lukier puder, 1 kg.	54'-
Gazeta, T. R.	4'-
Dnia: 1 marzec.	<u>209'60'-</u>
Chleb, 1 szt.	30'-
Bulha, 1 szt.	12'-
Bulki miete, 5 szt.	7'50
Smietana, 1/2 l.	32'-
Mleko, 1. l.	8'50
Gazeta, T. R.	4'-
Gazeta, Swiet Młodych.	5'-
Chleb, 1 szt.	30'-
Ser ementalski, 1 kostka,	18'
olej rzepakowy, 2 l.	2'14'-
Marchew, 3 kg.	}
Barzochi, 2 kg.	
Cebula, 1 kg.	
	108'-

Goleńtha. 1 p.
 Majonez. 1 stoik.
 Musztarda. 1 stoik.
 Sok porcezkowy. 1 butelka.
 Rosół z obrobic. 3 paczki.
 Rosół wotowy. 3 paczki.

Dnia: 2 marca.

233'50

703'50

Ekspres Lotek. 5 szt.

50'-

Gazeta. D. Z.

4'-

Majonez. 1 stoik

Musztarda. 1 stoik

Sok porcezkowy. 1 butelka.

Wafile. 1 paczka.

134'60

Dnia: 3 marca.

188'60

Chleb. 1 szt.

30'-

Butter. 1 szt.

12'-

Mleko. 2 l.

19'-

Smietana. 1/2 l.

32'-

Gazety, T. R., Stowo, Świat Młodych. 13:-

Dnia: 4 marca.

106:-

Kłódki mater. 2 szt. 13:-
Pitki do drzewa. 2 szt. 6:-
Kwasna bureków past. 1/4 kg. 32:-
Chleb. 1 szt. 30:-
Fleków. 1 kg. 100:-
Wstowego na resot. 60 dkg. 108:-
Zawieszki. 1 szt. 1'10 kg. 147:-
Szyne. 1/2 kg. 275:-
Wiprowego. 1 kg. 280:-
Kosci wiprowe. 1 kg. 10:-
Ofiaro w boście na piątek. 20:-
Gazety, T. R., Stowo, D. S., Świat Młodych 18:-

Dnia: 5 marca.

1049:-

Mogiel. 80:-
Chleb. 1 szt. 30:-
Mesto. 1/4 kg. 60:-

Mleko. 1 l.	9'50'-
Butki. 2 szt. duże.	24'-
<i>Dnia: 6 marca.</i>	
	<u>203'50'-</u>

Chleb. 1/2 paczki.	46'-
Ofiara w kościele przedkości.	20'-
Gazety: T.R. "Pomoc" "Świat Młodych"	19'-
Baranki. 3 kg.	}
Marchew. 3 kg.	
Pietruszka. 1/2 kg.	
Cyfra lirowa.	
	106'-
	<u>300'-</u>
<i>Dnia: 8 marca.</i>	491'-

Gazety: T.R. "Świat Młodych."	9'-
Smietana. 1/2 l.	29'-
Chleb. 1/2 szt.	15'-
Butki zwykłe. 5 szt.	14'-
Kapusta młoda. 2 szt.	}
Kapusta kiszona. 1 l.	
Stółki zbożowe. 4 kg.	56'-
	112'-

Dzień truckawkowy. 1stok.
 Wapń „Bobo” 1 fleszka.
 Soki porzeczek. 1 fleszka.
 Mesto. 1/4 kg.
 Cukier. 1 1/2 kg.
 Ser ementalški do smerowania.
 Herbata. 2 paczki.

250'90"-
 Dzień: 9 marca. 429'90"-

Chleb. 1 1/2 szt. 45'-
 Gazety: T. R. O. Z. Świat dłobych 2x. 18'-
 Dzień: 11 marca. 63'-

Mleko. 2 l. 20'-
 Śmietana. 1/2 l. 19'-
 Łopatkę wieprzową. 1 kg. 250'-
 Wotowe bez kości. 1/2 kg. 125'-
 Papierosy. 24 paczki. 408'-
 Zapetki. 2 paczki. 40'-
 Chleby. 2 szt. 60'-

Węski tortowa. 4 kg.	104'-
Gazeta. T.R.	4'-
Pokarm dla ryb. 1 p.	<u>15'-</u>
Smie: 12 marca,	1055'-

Ofiara w hościele z piętka.	11'-
Gazeta. "Głos"	5'-
Kamienie do zapalniczki 10 szt.	17'50"

Baraczki. 3 kg.	}	193'-
Marchew. 3 kg.		
Jabłko. 1 kg.		
Seler. 1 szt.		
Pietruszka. 60 dkg.		
Żeberka wieprzowe. 1/2 kg.	50'-	
Kiełbasa śląska. 1/2 kg.	175'-	
Chrenowis. 10 butelek.	50'-	
Dróbki. 10 dkg.	8'-	
Smietana. 1 lb.	64'-	
Butki. 6 szt.	}	46'-
Ser twarogowe. 20 dkg.		

chleb: 1 szt,

Dnia: 13 marca,

29-

648'50-

chleb histonozowi, Luty - marzec, 50'-

Gazeta. T. P. "Swieto Miodowych" 9'-

Fajka, 20 szt. 300'-

Kapusta kiszona, 1 lb. } 94'-

Kapusta miodowa, 2 szt. } 184'-

Lubier, 4 kg. 153'-

Brzosz mieszkaniowy, marzec, 143'-

Brzosz za prod. 333'-

Dnia: 15 marca.

Mleko, 2 l. 20'-

Samietans 1/2 l. 32'-

Butki, 4 szt. 14'10

Gazeta. T. P. 4'-

Nasiona ogrodek. 13'50

chleb, 1 szt. 30'-

Masto, 2 szt. 12'0-

Gazeta „Świat, Młodych”	5-
Przecier pomidorowy, 1 puszka.	}
Przyprawa do zup, 1 buteleczka.	
Przyprawa jarzynowa, 1 paczka.	
Skram porzeczkowy, 1 stoik.	
Mleko siemniczane, 1 kg.	
Wafle, 1 paczka.	
Lubianki czekoladowe, 1/2 kg.	
Herbata, 3 paczki.	
Przecier pomidorowy, 1 puszka.	
Przyprawa do zup.	
Zupa ogonowa.	}
Proszki do pieczenia.	
Lubian waniliowy.	
Żyłekki, 10 szt.	369.50-
	50-
	<u>749.10-</u>

Dzień: 16 marca.

Bilet, P. K. S. Skoczów.	5-
Zapalarka elektryczna.	320-
Bilet P. K. S. Skoczów.	10-

Kapusta biała, 3 główki,	75'40"-
Cebula, 1 kg.	30'-
Wierzyki, 13 szt.	28'60'-
Stomka nie ścierna, 2 szt. X 70 cm,	245'-
Główny wierzyki z tworzywa, 3 szt.	37'50'-
Gazeta, T.R.	4'-
Mleko, 1 1/2 szt.	45'-
Margaryna, 3/4 kg.	69'-
Nóżka Baltyk, 1/2 l.	380'-
Nóżka Tomarskawa, 1/2 l.	350'-
	<u>999'50'-</u>
Dnia: 17 marca.	

Butki duże puzgłe, 6 szt.	16'80'-
Mleko, 2 l.	20'-
Smietana, 1/2 l.	32'-
Ser białe, 1/2 porcja.	43'-
Latete zielone, 2 główki.	50'-
Buraki, 5 kg.	75'-
Marchew, 3 kg.	50'-
Gazeta, T.R. "Serwis dla Ciebie"	9'-

-	gogothowi od szafy.	3.000' -
	Jajka. 30 szt. a 12 szt.	360' -
-	lietko, Płynie, 2 szt.	36' -
	Gerete. T. R.	4' -
-	Kietbese. Starawiejska. 1 kg.	350' -
	Tomarawice. 4 szt.	68' 80' -
	Butki miete. 6 szt.	9' -
	Chleb. 1/2 szt.	15' -
	Serok podleski. 1 szt.	18' -
=	Kietbese. Starawiejska. 1 kg.	350' -
-	Chab. 1/2 kg.	180' -
	Kosci. 1 kg.	10' -
-	Zebka wiprowe. 1 kg.	100' -
	Tomarawice. 4 szt. Cytrusy.	68' -
	<i>Smie : 18, 19, Marce.</i>	<u>4764'60</u>

	Mleko. 2 l.	20' -
	Smietana. 1 l.	64' -
	Butki dwe. 8 szt.	22'40' -
	Chleb. 2 szt.	60' -

Bilet. P. K. 15, z Golezowa.	4'-
Oranżady. 10 butelek.	50'-
Jajka. 30 szt.	450'-
Masto. 1 kostka.	60'-
Stonina świeżo. 1/2 kg.	50'-
"Zwraścian" gazeta.	20'-
Marchew.	}
Buraczki.	
Ofiara w kościele w piątek.	
Ofiara w kościele w niedzielę.	21'-
Jajka. 20 szt. Danusia	<u>300'-</u>
Dzień: 20 marca.	12 17' 40'-

Gazeta. T. R. Stonyk. Świat Młodych	21'-
Butki. 4 metry 2 dwize.	<u>11' 50'</u>
Dzień: 22 marca.	32' 50'

Mleko. 2 l.	20'-
Smietana.	32'-
Masto. 1/4 kg.	60'-

Butki: 2 duze. 4 małe.	14'-
Chleb. 1/2 szt.	15'-
Butka. 1 szt. duży.	12'-
Twarog. 20 dkg.	15.40
Stycy. 2 szt.	36'-
Kucharki.	950'
Drożdż. 10 dkg.	8'-
Gazety. T. R. Nowo Nowocześnie. 1 szt.	13'-
Jabłko. 1 kg.	71'-
Dżem. 1 stoik. Sok pitny 2 butelki.	}
Wafle. 1 kg.	
Przebie pomidorowy. 1 tubka.	
Salatka pomidorowa - paprykowa. 1 stoik.	
Czekolada. 1 szt.	
Stawie wędzone. 1/4 kg.	385'-
Dzień: 23 marca.	
	<u>690.60'</u>

Gazeta. Kurier Polski.	4'-
Chleb. 1 szt.	30'-
Dzień: 24 marca.	<u>34'-</u>

Mleko. 2. l.	20-
Smietana. 1/2 l.	32-
Masło. 1 szt.	60-
Butka, Długa. 1 szt.	12-
Gazeta. T.R. "Gwiazdki" 6	8-
Wkładki do długopisu. 2 szt.	7'40-
Salata. 2 główki.	30'00-
Masło sypkie. 1 paczka.	8-
Masło pietruszki. 2 paczki.	<u>14'00-</u>
Dnia: 25 marca.	192'40-

Testy do srobowania. 2 paczki.	77-
Butka, Długa 1 szt.	12-
Gazety: "Głos Słowo, Pomyśl". T.R.	37-
Kielbasa brachowska. 1/2 kg.	}
Kielbasa podlaska. 1/2 kg.	
Węzrowy kawałek. 1 kg.	
Żeberka wieprzowe. 1 kg.	
Bureczki. 3 kg.	
Marchew. 3 kg.	466-
	91-

Pietruszka, 1 wiązka	15'-
Polo Łoche, 5 butelek,	}
Cytroneta, 5 butelek,	
Butke dtuga, 2 szt.	24'-
Dwiry Łoche podwojny,	35'-
Kupony Ekspres Łoche, 3 szt.	90'-
Kwiat domieszkowy,	50'-
Kwiaty cieta, 3 szt.	100'-
Ofiara w kościele, 3 razy,	<u>74'-</u>
Dzień: 26 marca,	1361'90"

Chleb, 1 szt.	30'-	
Mleko, 2 l.	20'-	
Smietana, 1 l.	64'-	
Butke, 1 szt. dtuga,	12'-	
Gazety: Przekroj, Świat Młodych,	30'-	
Sebor, 1 szt.	}	
Burowski, 3 kg.		<u>104'-</u>
Marchew, 3 kg.		
Dzień: 27 marca,	263'00"	

Marchew, dosiennie na targu 1 tyznieko	20'-
Butki, 2 szt. stuzie,	24'-
Butki, 5 szt. duze wodne,	24'-
Gazeta, T.R.	4'-
<i>Dzie: 29. marca,</i>	<u>72'-</u>

Gazety, T.R., D.Z., "Swiat Miodych"	13'-
Gazeta, Zwistaw,	20'-
Kapusta kiszona, 1. l.	18'-
Chleb, 1 szt.	30'-
<i>Dzie: 30 marca,</i>	<u>81'-</u>

Gazeta, T.R.	4'-
Mesto, 1 szt. 1/4 kg.	60'-
<i>Dzie: 31 marca,</i>	<u>64'-</u>

Kwiecien, 1982.

Mesto, 1/4 kg.	60'-
Dwaj Lotek.	35'-
Gatety, 2 glowki.	40'-

Chleb, 2 szt.	60'-
Butke, 1 szt. duże.	12'-
Gazety, Panorama, J. R. D. Z. "Świat, Młodych".	38'-
Selceson, 1/2 kg.	55'-
Grzybnik mety.	260'-
Wieszaki 3 szt.	60'-
Druty do garnków, 1 szt.	5'30-
Łapiwek histonoszowi,	50'-
Zapatki, 1 p. duże.	20'-
Papierosy, 12 paczek.	204'-
Wino żółte, 2 butelki.	145'-
Kabos, 1 paczka.	63'-
Truskawki mrożone, 1 paczka.	55'-
Mayones, 5 słoików.	275'-
Łebier, 3 kg.	138'-
Kasza jęczmienna, 4 kg.	168'-
Margaryna, 1 kg.	82'-
Papryka, 2 p.	}
Budyń, 2 p.	

Dzień: 1 kwiecień,

199430-

Chleb. 2 szt.	60'-
Ser topiony podlaski. 2 szt.	36'-
Maciej.	100'-
Gazety. T. R. Stowo, Głos. Z. G. Płomk.	25'-
Bojce sółta do drewna.	9'70'-
Soki porzeczkowy. 1/2 l.	}
Oliwa jadalna. 1/2 l.	
Papierosy Klubowe. 4 paczki.	} 211'-
Pietruszka zielona. 1 paczek.	
Mauchew. 4 kg.	}
Bureczki. 4 kg.	
Jelet. 1 szt.	
Schab. 1/2 kg.	
Kielbasa starowiejska. 1 kg.	}
Żeberka wieprzowe. 1/2 kg.	
Rutki wieprzowe. 3 szt.	
Wosci wotowe. 1 kg.	} 703' 20'-
Ofiara piatkowa w kościele.	
Ubezpieczenie P. Z. W. T. kw. 1882.	22'-
	180'-
<i>Dnia: 2 kwietnia.</i>	<u>1524' 80'-</u>

Skrytka pocztowa 16-kilogramowa z papierem 17. III
PN-62.P 1008 Cena detaliczna od 2,-

Klasyfikacja Łączności Państwowej
im. Stanisława Szczęsnego
w Kluczech