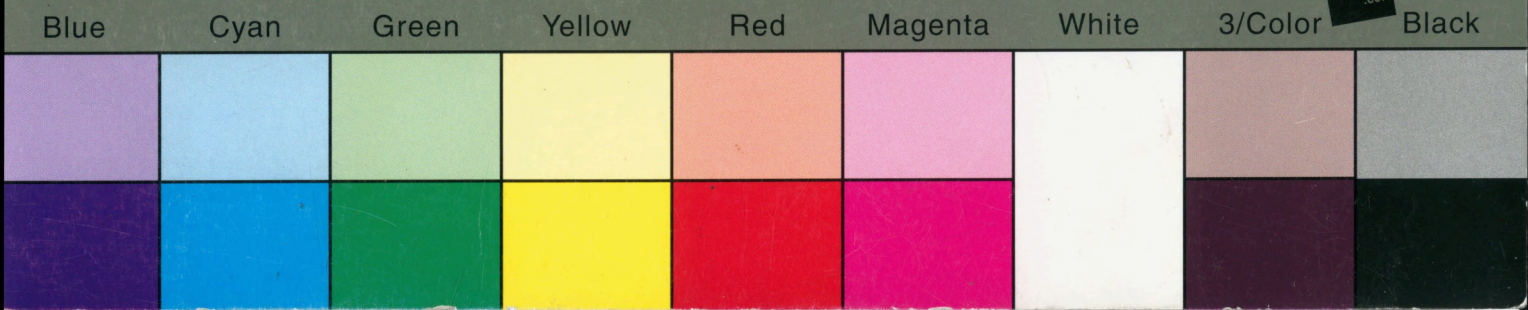


Logotyp 	Nazwa instytucji Muzeum Ustrońskie	
Tytuł jednostki / publikacji / fotografii Wydatki codzienne od 3.IV 1982. do 4.VI 1982.		
Ilość stron oryginału 34	Ilość skanów 34	Liczba plików publikacji 71
Autor Rudolf Mitreğa	Wydawnictwo / zakład fotograficzny Brak	Skan okładki
Miejsce wydania Ustroń	Rok wydania / Data powstania 3 IV – 4 VI 1982 r.	
Sygnatura ---	Rodzaj zasobu (np. zdjęcie, czasopismo itp.) rękopis	
Wymiary (wys x szer) 14,5 x 21 cm	Stan zachowania ---	
Hasła przedmiotowe (okres historyczny, postacie, miejsce) XX wiek, Polska Rzeczpospolita Ludowa, Rudolf Mitreğa, Ustroń,		Charakterystyka skanowanego obiektu Spisywane codziennie przez autora wydatki poniesione na utrzymanie siebie i swojej rodziny stanowią doskonałe źródło do poznania realiów epoki stanu wojennego na przykładzie przeciętnej ustrońskiej rodziny, jej kosztów życia, ówczesnego poziomu cen i dostępności poszczególnych produktów w okresie kryzysu społeczno – gospodarczego lat 80. w Polskiej Rzeczpospolitej Ludowej.
Hasła tematyczne (np. miasto, przemysł, kuźnia, letnicy itp.) historia, ekonomia, społeczeństwo, przemysł, gospodarka, rolnictwo, problemy gospodarcze, strajki, ceny, kartki, bieda, budżet, rodzina, socjalizm, Stan wojenny w Polsce (1981–1983)		
Prawa autorskie ---		

Inches 1 2 3 4 5 6 7 8 9 10 11 12 13 14 15 16 17 18 19 8
Centimetres

Colour Chart #13

DANES-PICTA .COM



A 1 2 3 4 5 6 M 8 9 10 11 12 13 14 15 B 17 18 19

DANES-PICTA .COM

K Y M C

Grey Scale #13

R G B

Wyzobothai

Podziemie

od: 3. IV. 1882,

do: 4. VI. 1882,

Rek. Szkoły

R. d. d. d. d. d.

Mleko, 2 l.	20'-
Smietana, 1 l.	64'-
Butki, 2 szt. długie.	24'-
Butki słodkie, 4 szt.	18'-
Tokarni dla ryb, 1 p.	20'-
Bureki, 3 kg.	
Marchew, 4 kg.	
Kapusta, drobna 1 sztuka.	
Wąsiki konserwowe, 2 sztuki.	
Sok porzeczkowy, 1 but.	284'-
Mięso, 1/4 kg.	60'-
Kości wieprzowe, 1 kg.	11'-
Mięso wołowe, 40 dkg.	40'-
Dzień: 3 kwietnia,	<u>542'00</u>

Ofiarę w kościele.	51'-
Znaczkę na list, 4 szt.	10'-
Gazeta, T.R.	4'-
Zajka, 30 szt. i 12 szt i 13 szt.	370'-
Zajka od Laryznowej, 30 szt.	400'-

Użycie naprawy spodka Kasio.	150'-
Chleb. 1 szt.	30'-
Konserwa rybna. 1 szt.	38'-
Butka. 1 szt. duża.	12'-
Drożdże. 10 dek.	8'-
Ryby wędzone.	38'20"
Skatecki za 1822 m. do Grotki Wodnej.	<u>79'-</u>
Dzień: 5 kwietnia.	119020

Gazeta. T. R. D. Z.	8'-
Ekspres Lotek.	40'-
Lenochytny. 20 dek.	20'40"
Kapusta biała 3 główki i kiszona.	67'-
Towar w Lukosze.	552'-
Spule do kotłowni.	<u>100'-</u>
Dzień: 6 kwietnia.	787'40

Jabłko. 1 kg.	70'-
Kapusta biała. 2 główki.	21'-
Chleb. 1 szt.	30'-

Margaryna, 4 kostki,	92'-
Mleko, 2 kostki,	120'-
Bomboniere, 1/2 kg.	147'-
Landryny, 20 dkg.	20'90-
Gazeta, T. R. "Swiat Miodych".	9'-
Dnia: 7 kwietnia.	<u>509'40-</u>

Gazeta, T. R. "Swiat Miodych".	9'-
Mleko, 2 l.	19'-
Butka, 1 szt. stuga.	12'-
Kowci, 3 1/2 kg.	10'50-
Bilet. P. K. S. Wiste.	5'-
Bilet. P. K. P. Ustroni.	3'20-
Wino jasne, 2 but.	50'-
Wino czerwone, 1 but.	108'-
Butka formowa z Wistey.	52'-
Mekaron, Kolonka 1 p.	}
Chupierki, 20 dkg.	
Liszki, 2 kartony.	
Wafle, 5 szt.	
	152'10-

Winiot truskawkowy, 1 stoik, 1 l,	63'-
Winiot konserwowany, 1 stoik, 1 l,	50'-
Wódka klubowa, 4 butelki,	1760'-
Dziwy Lotek, 2 kopony,	<u>70'-</u>
Dzień: 8 kwietnia,	2353'80'-

Mleko, 2 l,	20'-
Mięso, 1/2 kg,	120'-
Filet rylny,	40'40'-
Chleb, 1 szt,	30'-
Butka, 1 szt, duża,	12'-
Gazety, Panorama, 4 tyg, T.R.D.Z.,	38'-
Chleb, 1 kg,	360'-
Wotone, 1/2 kg,	50'-
Boerek wiejny, 1/2 kg,	55'-
Gazeta, Stow Powszechny,	5'-
Mięso, 1/4 kg,	60'-
Buraki,	}
Marchew,	
Selex, pietruszka,	
	<u>193'-</u>
Dzień: 9 kwietnia,	984'40'-

Do piekarni pieczenie kotecze.	10'-
Ofiara wielkopiatkowa.	32'-
Ser biały, tłusty 1/2 pecha.	42'-
Chleb, 1 szt.	30'-
Butka, 1 szt, duża.	12'-
Mleko, 1 l.	10'-
Śmietana, 1/2 l.	32'-
Kiełbasa z wyrazem, 60 dkg.	}
Polewica wiejska, 40 dkg.	
Kości wiotkie, 1 kg.	
Dnia: 10 kwietnia.	<u>451'-</u>
	619'00'

Ofiara świąteczna w kościele.	11'-
Znaczkę na list.	2'50"
Kartki świąteczne, 3 szt.	9'-
Butka, 1 szt, duża.	12'-
Truskawki.	50'-
Garety: T. R. Stow, Świat dłtodych.	20'-
Ekspres Lotek, 5 kuponów.	100'-
Chleb, 1 szt.	30'-
Dnia: 13 kwietnia.	<u>234'50</u>

Gazeta, T. R., "Słowo Powszechne"	8 ^o -
Buraki, 3 kg.	45 ^o -
Butka, 1 szt. stuga	12 ^o -
Sałata, 2 głowki.	40 ^o -
Marchewka, 2 kostki.	}
Marchewka ziemniaczana.	
Wafle.	
Konserwa mięsna.	
Sok porzeczkowy.	
	<u>299^o-</u>
Dnia: 14 kwietnia;	404^o00

Jajka, kwiatka.	700 ^o -
Gazeta, T. R., Zwiastun.	24 ^o -
Bilet, P. K. S., Głazów 2 X.	10 ^o -
Mleko, 1 l.	10 ^o -
Smietana, 1/2 l.	28 ^o -
Butka, 1 szt. stuga.	12 ^o -
Kapusta kiszona, 1 l.	}
Marchewka, 4 kg.	
Buraki, 3 kg.	
	140 ^o -

Jabłka. 1/2 kg.	30'-
Gazeta. Janowo, Światłotdych.	30'-
Taleryki srebrne. 6 szt.	48'-
Dwój Lotek.	35'-
Biuro mieszkaniowy. Kwiecień.	153'-
Ubezpieczenie. Kwartał II. 1982.	180'-
Opłata telewizji. Kwartał II. 1982.	120'-
Jabłka. 1 kg.	40'-
Samowar spodni. w Macunoy.	100'-
Dmie: 15 kwiecień.	<u>1691'-</u>

Gazety: T. P. "Głos"	10'-
Jokarm dla ryb.	20'-
Chleb. 1 szt.	30'-
Marchew. 3 paczki mision.	57'-
Schab. 90 dek.	}
Wotowe. 1/2 kg.	
Kielbasa podleska. 1 kg.	
Folob & Brennej.	
Zybleki. 2 szt.	404'-
	25'-
	15'-

Krew dżawa.	12'-
Pasta do sebow.	11'50'-
Salata. 1 szt.	25'-
Burek.	} 106'-
Marchew.	
Kurczak. 1 kg.	131'30
Gazety. D. Z. "Stowo." "Głos"	15'-
Agorki kiszona. 1 l.	17'-
Opis na godzinach biblijnych.	20'-
Losy "Blyskawicy" 2 szt.	40'-
Jolo docta, 5 butelek.	<u>40'-</u>
<i>Dzień: 16. kwiecień.</i>	1278'80-

Chleb. 2 szt.	60'-
Butka. 2 szt. dużej.	24'-
Mleko. 2. l.	20'-
Smietana. 1/2 l.	32'-
Kłódka. 1 szt.	90'-
Gazeta. "Świat młodych."	5'-
Gazeta. "Zwistun"	20'-

Ofiaro miedziane w kościele.

31'-

Dmie: 17 kurietnie.

282'-

Butki, 2 szt. dtugie.

24'-

Gazeta, T. R.

4'-

Kapusta miodna.

24'-

Chleb, 1 szt.

30'-

Se kuminowy, 20 dkg.

16'-

Dmie: 18 kurietnie.

101'-

Mleko, 2 l.

20'-

Smietana, 1/2 l.

29'-

Chleb, 1 szt.

30'-

Butka, 1 szt.

12'-

Gazety: Pough, D. Z. T. R. Gwiat Miodnych

25'-

Masto, 1 szt.

60'-

Wlej stoncznikowy 1/2 l.

68'-

Wlejek cytrynowy.

14'-

Cyra herbowa.

130'-

Datek na B. P. G. st.

200'-

Chy stoncznikowy 1/2 l,	}	151'-	
Majonez. 1 stik.			
Konserwy miesne. 2 szt.			
Czekolada. 1 szt.			
Duszki. 2 szt.			
Drożdże. 5 dkg.	}	92'-	
Bilet P. K. S. Skoczów.			5'-
Chleb. 1 szt.			<u>30'-</u>
Dnia: 20 kwietnia.		<u>866'-</u>	

Mleko. 2 l,	20'-
Ser białe. 1/2 porcja.	42'-
Butka. 1 szt. duże.	12'-
Gazeta. J. P.	4'-
Naprawa telewizora.	<u>360'-</u>
Dnia: 21 kwietnia.	<u>438'-</u>

Gazeta. D. Z.	4'-
Somietens. 2 butelki.	64'-
Butka. 1 szt. duże.	12'-

Burocki	}	134'-
Jabłko		
Sałata: 2 główki		<u>40'-</u>
Dzień: 22. kwietnia.		254'-

Margaryta, 3 Talary, na wolne,		90'-
Gazeta, T. R. Genorans,		30'-
Seler, 2 szt.		40'-
Gazeta, D. Z. T. G.		8'-
Datek na fawę przy pieczku.		100'-
Rzodkiewka, 1 paczek.		8'-
Kielbasa, 1 kg. Starowiejska	}	
Stomina, 1 1/4 kg.		
Żeberka wieprzowe, 1 kg.		
Kawerek wieprzowy, 1/2 kg.		
Kości wiotwe, 1 kg.		
Gogolkowi za robotę, od szafy.		2000'-
Mleko, 1 szt.		30'-
Proszek do prania.		<u>27'50</u>
Dzień: 23 kwietnia.		3078'50

Gazety, Nowość, Głos, Słowo, Kurier Litewski, 46'-
Gazeta, 2 sztuki.

Buraki, 3 kg.

Pietruszka, 1 kg.

Mleko, 2 l.

Smietana, 1/2 l.

Butki, 2 szt. drożdże.

Chleb, 1 szt.

Ser Tylżycki, 2 kaw.

Masło, 1/4 kg.

Butki, 2 szt. srodki.

Jajka, 30 szt. w 12 szt.

Dzień: 24 kwietnia.

113'-

20'-

32'-

24'-

30'-

36'-

60'-

9'60'-

360'-

730'60'-

Chleb, 1 szt.

Gazeta, T. R.

Butka, 1 szt.

Ser białe, 1/2 porcja.

Mleko, 2 l.

Dzień: 26 kwietnia.

30'-

4'-

12'-

42'-

20'-

108'-

-	Ryby wędzone, 3 szt.	26'50"
	Smietana, 1/2 l.	32'-
	Chleb, 1 szt.	30'-
-	Butke, 1 szt.	12'-
-	Butki, 5 szt. zwykłe,	21'-
-	Gorset, D. Z. Kromyk, "Święty Młodych"	21'-
-	Margaryne, 2 szt. bez kartki,	36'-
-	Chlebiaki, 1/2 rodunek w srebrnym,	141'-
-	Kosze sprzone, 1 kg	70'-
-	Musztarda, 1 szt.	14'-
0-	Chleba 1 paczka.	}
-	Zupy, 2 paczki.	
0-	Soki z porzeczki.	
-	Ser twarde,	48'-
-	Ser Tybicki, 2 kostki,	36'-
-	Buraki, 4 kg.	}
-	Marchew, 5 kg.	
-	Rzodkiewka, 1 paczka	
-	Cebule, 1 kg.	
-	Porzek do prania, 2'40 kg.	
		230
		<u>142'-</u>
		<u>1149'50"</u>

Smie: 27 kwietnia.

Chleb, 1 szt.	30'-
Herbowit, 1 fl. napój.	53'-
Gazeta, T. R.	4'-
Ofiara pogrzebowa.	10'-
Pokarm dla ryb.	<u>20'-</u>
Dzień: 28 kwietnia.	117'-

Mleko, 1 l.	10'-
Śmietana, 1 l.	64'-
Butka, 1 szt. stuga.	12'-
Gazeta, D. Z.	4'-
Chleb, 1 szt.	<u>30'-</u>
Dzień: 29 kwietnia.	120'-

Gazeta.	60'-
Mleko, 2 l.	20'-
Butka, 1 szt. stuga.	12'-
Mięso, 1/2 kostki.	30'-
Ryby wędzone, 1/2 kg.	{
Śledź marynowany, 1 stoik.	

Duży Łotek.	35'-
Pomarańcze, 6 szt.	76'-
Smalec, 1 kg.	110'-
Jabłko, 1 kg.	95'-
Mięso wotowe, 1 kg.	100'-
Kiełbasa, Starowiejska, 80 dkg.	280'-
ser twardy, 20 dkg.	40'-
Srozdzie, 10 dkg.	8'-
Chleb, 2 szt.	60'-
Ofiara godzin biblijnych.	10'-
Gazeta, Wieczór, Świętych Młodych.	9'-
Dnia: 30 kwietnia,	1055'-

maj, 1882.

Gazeta, D. Z. T. R.	8'-
Buraki, 3 kg.	}
Marchew, 4 kg.	
Brookiewka, 1 pepek.	160'-
Chleb 1 1/2 kg.	69'-
Lawiary, 6 szt.	24'-
Fryzjer, trawo odulacja.	200'-
	464'-

Dnia: 3 maja,

Mleko. 2 l.	20'-
Butka. 1 szt. duży.	12'-
Chleb. 1 szt.	30'-
Kapuz. Alpina. 1 but.	8'-
Jabłko. 1 kg.	95'-
Pieczarki. 2 duży.	40'-
Gazeta. T.P.D.Z. "Świat Młodych"	13'-
Towar w Łukosze.	230'50'-
Towar w sklepie nr. 2.	235'50'-
Kapuz. "Litro" 2 butelki.	<u>26'-</u>
Dzień: 4 maja,	7 10'00

Mleko. 1 l.	10'-
Mięso. 1/4 kg.	60'-
Butka. 1 szt. duży.	12'-
Gazeta. T.P.D.Z.	<u>8'-</u>
Dzień: 5 maja,	90'-

Chleb. 1/2 szt.	15'-
Drózdzi. 5 kg.	4'-

Gazeta: T. R. D. Z. Stomysk, 3. db.

Bilisy. P. K. S.

Dnia: 6 maja.

25-

20-

64-

Chleb. 1/2 kg.

Żeberka wieprzowe. 70 dkg.

Kiełbasa poryczajna. 1/2 kg.

Kiełbasa starowiejska 1/2 kg.

Gazeta. T. R. D. Z. Stowo, 4 toms.

Mleko. 1 l.

Masto. 1 kostka.

Butki porykłe. 5 szt.

Butki masłone. 2 szt.

Oficyna na godzinach biblijnych

Dnia: 7 maja.

536-

13-

9450-

10-

66250

Chleb. 1 szt.

Butke. 2 szt. utupie

Ser braty. 1/2 porcja.

Smietana. 1/2 l.

30-

24-

42-

32-

Mleko. 1 l.
 Wąsiki hiszpańskie. 1 l.
 Seler, 2 szt.
 Rzodkiewka.
 Dnia: 8 maja.

10-
 20-
 61-

 199-

Pokarm dla ryb.
 Ofiara w bosciale.
 Gęzeta. T. R.
 Aptata targowa.
 Bulba, 2 szt. duże.

20-
 21-
 4-
 20-
 24-
 18-

Mleko. 2 l.
 Mleko. 1 szt.
 Marchew. 1 kg.
 Cebula. 1 kg.
 Szypiec. 1 pierzek.
 Koperok. 1 pierzek.
 Rzodkiewka. 1 pierzek.
 Jajka. 10 szt.

60-
 96-

 120-
 384-

Dnia: 10 maja.

-	Chleb. 1/2 szt.	15'-
	Bułka. 2 szt. długie	24'-
	Ser białe. 1/2 peaska.	42'-
-	Bilet. P.K.S. 2 wazy.	10'-
-	Gazety. T.R. Foglady.	18'-
	Smietana. 1/2 l.	32'-
-	Gazeta. D.Z.	4'-
-	Chleb. 1 szt.	30'-
-	Bilet. P.K.S. i P.K.P.	8'80"
-	Danie: 11 maja,	<u>184'80"</u>

-	Gazeta. T.R. "Świat Młodych"	9'-
-	Szampion brzozy. 1 but.	32'-
	Sasto do ryb. 1 tubka.	11'50"
	Buraczki. 1 kg.	}
	Marchew. 1 kg.	
	Koperek. 1 szt.	
-	Pomidory. 2 szt.	
-	Satata. 1 szt.	
-	Nożki wieprzowe. 3 szt.	46'-

Smietana, ½ l.	32'-
Mesto, 1 szt.	60'-
Rogale, 4 szt.	16'-
Krem, 2 stoiki.	} 84'50
Paste do rębów, 1 tubka.	
Głyn, "skorata".	
Kidbase, 1 kg.	
Wotowe ½ kg.	
Wieprzowe, 1 kg.	} 761'-
Sasietowa 60 dkg.	
Mleko, 2 l.	20'-
Ser do krajania, 20 dkg.	2620
Lustkow.	30'-
Wodke, 3 l.	1540'-
Papirusy, 42 paczki.	612'-
Zepelki, 3 paczki.	60'-
Przynę mieschamiowy, dżaj.	153'-
Netruszka noszenie, 1 p.	10'-
Cukier, 3 kg.	144'-
Kasza jęczmienna, 1 kg.	32'-

Mleko. 1/4 kg.
 Marchew. 3 kg.
 Buraczki. 2 kg.
 Pomidory. 2 szt.
 Szalota. 2 szt.
 Pieczarki. 20 kg.
 Ogórek zielony.
 Koperok. 1 wiązka.
 Chleb. 1 szt.

Dnia: 14. maja.

60-
 495-

30-

4184'70-

Ofiarę na podziemie biblijnej,
 Gazeta. Płomyk. Glas.
 Chleb. 1 szt.

10-

18-

30-

Butka. 2 szt. stary.

24-

Rogale. 5 szt.

20-

Mleko. 2 l.

20-

Smietana. 1/2 l.

32-

Opłatek za podziemie gaz.

1634-

Dnia: 15 maja.

1788-

Ofiarę w kościele.	42'-
Jajka. 20 szt.	2,40'-
Tomidory. 10 szt. rozsady.	150'-
Melisa. 1 krosk.	20'-
Gazeta. T. L. S. M. Pogody.	24'-
Luźniaki przekładowe. 1/2 kg.	81'60'-
Dnia: 17 maja.	557'60'-

Chleb. 1/2 szt.	}	58'20'-
Butki. 4 szt. zwykłe.		
Butka. 1 szt. duże.		60'-
Ekspres Lotek. 3 szt.		20'-
Kupony Ekspres Lotka.		28'-
Butki. Plecionki słodkie 4 szt.	}	293'80'-
Rodzynki w przekładzie. 1/2 kg.		
Sok juty wielowocowy. 1/4 l.		
Wzorki konserwowe. 2 szt.		
Wafle. 2 szt.		32'50'-
Geosol. 1 but.		
Prople miętowe. 1 but.		

Gazeta. T. R. D. Z. S. M.	13'-
Centoria. 3 but.	40'-
Mleko. 1/4 kg.	60'-
Koncentrat pomidorowy. 1 szt.	<u>43'-</u>
Dzień: 18 maja.	<u>634'60</u>

Gazeta. T. R.	4'-
Chleb. 1 szt.	30'-
Butka. 1 szt. stuga.	12'-
Smietana. 1/2 l.	32'-
Mleko. 2 l.	20'-
Napoj. 5 butelek.	74'-
ogórki zielone. 2 szt.	}
Pietruszka. 1 peprak.	
Rzodkiewka. 1 peprak.	
Dzień: 19 maja.	<u>140'-</u>
	342'-

Gazeta. T. R. Panorama. S. M.	34'-
Mleko. 1 l.	20'-
Smietana. 1/2 l.	32'-

Chleb. 1 szt.	30'-
Butka. 1 szt. stupa.	12'-
Kefir lubusowski. 1 pud.	50'-
Włókienny do stugopionu. 2 szt.	4'60"
Jaczarki. 2 szt.	32'-
Łatki. 3 szt.	<u>48'-</u>
Dzień: 20 maja.	265'60"

Gazety. T.P. Domyk. Głos. Słowo.	24'-
Mięso. 1/4 kg.	60'-
Smietana. 1/2 l.	32'-
Mleko. 1 l.	10'-
Butka. 1 szt. stupa.	12'-
Czekoladki. Wajtki 3 szt.	45'-
Kielbasa starowojzka. 1 kg.	}
Wotowe mięso 1/2 kg.	
Żeberka wieprzowe 60 szt.	
Smalec. 1/2 kg.	
Woda cytrynowa 10 but.	
Czekoladki "Wajtki" 3 szt.	44'-
	45'-

"Zwrostun"	20'-
Ofiara na godzinie biblijnej.	20'-
Papierosy Klubowe, 2 p. od kasy.	<u>35'-</u>
Dzie: 21. maja.	915'-

Chleb. 1 szt.	}	151'-	
Butke. Dlugie 2 szt.			
Butki puchate. 5 szt.			
Mleko. 2 l.			
Smietana. 1 l.			
Cebula. 1 kg.			
Tomidory. 2 szt.			
Pietruszka. 1 wiezka.			
Brodkiewka. 1 paczek.			140'-
Sarowki. 30 kg.			51'-
Garate. T. P. S. dl. Pogledy.	25'-		
Chleb. 1 szt.	30'-		
Rogale. 3 szt.	12'-		
Seler. Koresedy 12 szt.	<u>40'-</u>		
Dzie: 22. maja.	319'-		

Pomidory, Rossady, 2 szt.	20'-
Gazeta: T. R.	4'-
Kolij do i z leszyna.	12'80'-
Ziata maserowa od Gwolska.	500'-
Zakupy w leszynie.	<u>647'-</u>
Dnia: 24 maja.	1183'80

Gazeta, T. R. S. M.	9'-
Mleko, 2 l.	20'-
Smietana, 1/2 l.	32'-
Rogale, 4 szt.	16'-
Butka, 1 szt. dtuga.	12'-
Tokarni dla ryb.	20'-
Pomocochy domskie.	35'-
Skarpethi Kasu.	35'-
Chustki do nosa 6 szt.	74'-
Wetna owilansa, 6 motkow.	360'-
Budynie 3 szt.	21'-
Wzorki kiszone, 2 staj.	80'-
Wzorki konserwowe, 1 puska.	48'-

4 keso jeczienna. 3 kg.	69-
Sob jiny. 1 butelka.	
Konserwa groch w pomidorach,	
Deser. 2 paczki.	
Majoner. 1 stork.	
Dnie: 25 maja.	<u>121-</u>
	370-

Gazeta. T. R. Stow.	8-
Bilet do Golezowa P.K.S. 2x.	8-
Znaczki na list 3 szt.	4.50-
Zarówki 100 Watt. 4 szt.	130-
Bryndze 20 kg.	47.80-
Baterie do lampki. 2 szt.	42-
Tosina izolacyjna.	30-
Chleb. 2 szt.	60-
Mieko tortowe. 4 kg.	104-
Papusta glowne zielone.	70-
Pietruszke zielone. 1 paczek.	15-
Pomidory 2 szt.	<u>45-</u>
Dnie: 26 maja.	567.30-

Mleko. 1 l.	10'-
Smietana. 1/2 l.	32'-
Rogale. 4 szt.	16'-
Margaryna. 8 kostek.	184'-
Butka. 1 szt. duze.	12'-
Masto. 2 kaw.	120'-
Krowa puzkta. 1/2 kg.	14'-
Ser topiony. 2 kowalki.	20'-
Gazety. Panorams, D.Z., T.R., G.M.	38'-
Gazeta. Panorams.	25'-
<i>Dnia: 27 maja.</i>	<u>374'-</u>

Chapize. 10 butelek.	60'-
Mazur.	136'-
Salate. 2 szt.	36'-
Gazeta. T.R., D.Z., Stowo, Ptomysk.	<u>25'-</u>
<i>Dnia: 28 maja.</i>	

Butka. 2 szt.	24'-
Masto. 1 szt.	60'-

Smietana. 2 l.	122'-
Ser bity. 1/2 paczka.	47'-
Wotowe mieso. 70 dkg.	70'-
Wzorek zielony. 1 szt.	}
Kelefiow. 1 szt.	
Bureczki. 1 kg.	}
Pomidory. 3 szt.	
Smalec. 1/4 kg.	
Ryby wedzone.	102'-
Kefir. 1 l.	14'-
Chleb. 1 szt.	30'-
Wzorek. 1 szt.	}
Pomidor. 2 szt.	
Cebulka. 1 wiązka.	
Parówki.	
Kielbasa.	}
Mieso.	
Gzynka.	730'-
Ofiara w kościele w niedziele.	<u>21'-</u>
<i>Dzień: 29 maja.</i>	1542'-

Chleb, 1 szt.	30'-
Gazeta: T. R. „Gogłady” „Przyjęcio”	<u>29'-</u>
<i>Dniw: 31 maja.</i>	59'-

Korwicz, 1982.

Gazeta: T. R. G. M.	10'-
Drózdzie, 5 kg.	4'-
Herbata pomarańczowa, 3 butelki.	165'-
Chkier, 1 1/2 kg.	
Rothki węglane, 2 szt.	
Budyń, 1 p.	
Chkier waniliowy, 2 p.	
Pestet prochowicki, 1 puszka.	
Musztarda.	
Figki do fasoli, 50 szt.	<u>40'-</u>
<i>Dniw: 1 czerwca.</i>	364'50

Chleb, 1 szt.	30'-
Gazeta: T. R. D. Z.	10'-
Mleko, 1 l.	10'-

Śmietana, 1/2 l.	32'-
Ser do smarowania.	18'-
Bułki rzyckie 6 szt.	<u>25'20</u>
<i>Dnia: 2 czerwca.</i>	125'20

Chleb, 1 szt.	30'-
Dróbki, 10 kg.	8'-
Bułki rzyckie, 5 szt.	21'-
Gazeta, D. Z.	<u>5'-</u>
<i>Dnia: 3 czerwca.</i>	64'-

Mleko, 2 l.	20'-
Śmietana 1 l.	64
Kapusta, 1 główka.	55'-
Kochanek, 5 szt.	40'-
Mozonka worywne,	22'-
Mleko workowe, 2 szt.	21'-
Gazeta, T. R. D. Z. S. M. Gromowa, "Głos"	46'-
Wotone z boxie 1 kg. a 180'-	180'-
Sarówki cienkie, 1/2 kg.	85'-