

Logotyp 	Nazwa instytucji Muzeum Ustrońskie	
Tytuł jednostki / publikacji / fotografii Kursy i szkolenia Mitreęga Rudolf od 9 I 1970 r.		
Ilość stron oryginału 35	Ilość skanów 35	Liczba plików publikacji 73
Autor Rudolf Mitreęga	Wydawnictwo / zakład fotograficzny Brak	Skan okładki
Miejsce wydania Ustroń	Rok wydania / Data powstania 9 I 1970 – 4 VI 1978	
Sygnatura ---	Rodzaj zasobu (np. zdjęcie, czasopismo itp.) rękopis	
Wymiary (wys x szer) 14,5 x 21 cm	Stan zachowania ---	Charakterystyka skanowanego obiektu Szczegółowy wypis kursów i szkoleń odbytych przez pracownika Kuźni Ustroń Rudolfa Mitreęga od 9 I 1970 do chwili przejścia na emeryturę w 1978 roku. Notatki dotyczą nie tylko kursów z zakresu produkcji, bhp czy prawa pracy, ale również szkoleń korespondentów gazety zakładowej Fabryki Samochodów Małolitrażowych w Bielsku – Białej „Sondy”.
Hasła przedmiotowe (okres historyczny, postacie, miejsce) XX wiek, Polska Rzeczpospolita Ludowa, Rudolf Mitreęga, Ustroń,		
Hasła tematyczne (np. miasto, przemysł, kuźnia, letnicy itp.) historia, kultura, społeczeństwo, przemysł, Kuźnia Ustroń, Polska Zjednoczona Partia Robotnicza, Zakładowy Dom Kultury „Kuźnik”, gospodarka, socjalizm, BHP, Bezpieczeństwo i higiena pracy, związki zawodowe, Prawo Pracy, Państwowa Inspekcja Pracy, „Sonda”,		
Prawa autorskie ---		

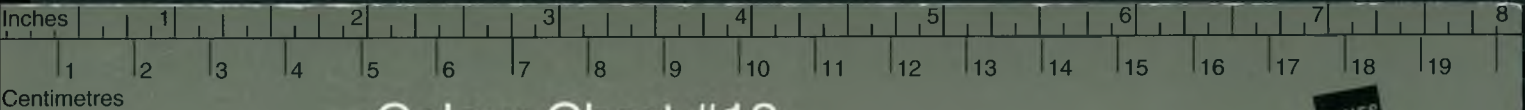
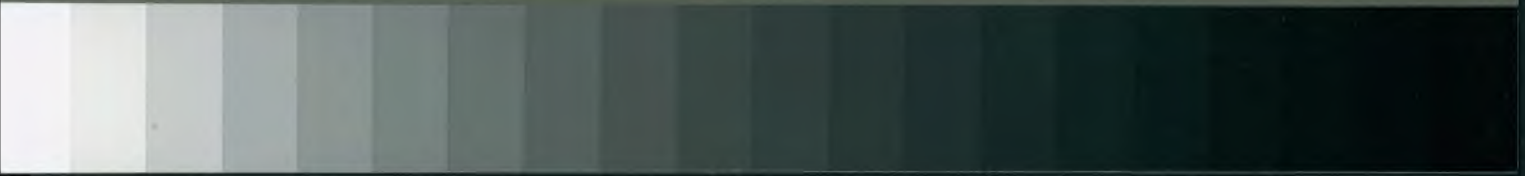
R **G** **B**

Grey Scale #13

C **M** **Y** **K**

DANES-PICTA.COM

A 1 2 3 4 5 6 **M** 8 9 10 11 12 13 14 15 **B** 17 18 19



Colour Chart #13

DANES-PICTA.COM

Blue Cyan Green Yellow Red Magenta White 3/Color Black



Handwritten text in a rectangular box, possibly a library stamp or archival record.

Handwritten note: Rudolf Mikros 35

**Książa-Ustroń
RADA ZAKŁADOWA**

Ustroń, dnia 3.1.1970

Tow. *Mitryga Rudolf*

Dział *PN*

Z a w i a d o m i e n i e

Zawiadamiany, że Towarzysz został wytypowany na szkolenie świązkowe, zorganizowane przez Radę Zakładową.

Wykłady odbywać się będą przez 8 tygodni w każdy piątek od godz. 16,00. Pierwszy wykład odbędzie się w dniu 9 stycznia 1970r. w salce Straży Pożarnej.

Zawiadomienie niniejsze należy przedłożyć kierownikowi działu w celu zwolnienia z pracy na czas szkolenia.

Udział w szkoleniu jest obowiązkowy, każdą wycieczkę, nieobecność należy osobiście usprawiedliwić.

**Przewodniczący
Rady Zakładowej**

Rudolf Chrascina
/Rudolf Chrascina/

Planowy program szkolenia związkowo-ekonomicznego 1971/1972
Kuchnia Zakładowej "Kuchni" Ustron-Skoszów
dla U s t r o n i a

Lp.	Data zajęć	Temat zajęć - wykładu	liczba godzin	Czas wykł. od - do	Wykładowca	Unagi
1.	11.12.	Omówienie wytycznych na VI Zjazd PZPR a/ realizacja wytycznych w zakładzie - pracy, mieście, województwie b/ formy i metody podejmowania i reali- - zacji czynu zjazdowego	1 1	14 ³⁰ - 15 ¹⁵ 15 ¹⁵ - 16 ⁰⁰	Kacmarczyk "	
2.	04.12.	Społeczne i ekonomiczne skutki postępu technicznego w przedsiębiorstwie, organizacja ruchu racjonalizatorskiego, wynalazczego i współzawodniczenia	2	14 ³⁰ - 16 ⁰⁰	inż. Lorek	
3.	6.1.72	Omówienie Uchwał VI Zjazdu PZPR - zadania dla instancji związkowych - formy i sposoby realizacji uchwał VI Zjazdu PZPR przez zakładową instancję związkową	2	14 ³⁰ - 16 ⁰⁰	Kacmarczyk	
4.	13.12.	a/ omówienie założeń organizacyjnych - Kompanii Sprawności-Wyborowej zakładowych instancji związkowych - formy i metody szkolenia nowo-wybra- - nego aktywu związkowego i samorządu robotniczego	1 1	14 ³⁰ - 15 ¹⁵ 15 ¹⁵ - 16 ⁰⁰	Chraśko Cieślak	
5.	20.1.	Społeczno-polityczne podstawy działal- - ności Związków Zawodowych w Polsce - historia ruchu związkowego - struktura Związku Zawod. Metalowców - aktualne kierunki działania organi- - zacji związkowych	2	14 ³⁰ - 16 ⁰⁰	Richert	

Lp.	Data maja	Temat zajęć - wykładu	Ilość godzin	Czas wykł. od - do	Wykładowca	Uwagi
6.	27.5.	Boja, funkcja i zadania Samorządu Rolniczego w przedsiębiorstwach przemysłowych	2	14 ⁰⁰ - 16 ⁰⁰	mgr. Ślęży	
7.	3.6.	Ergonomia i ergonomika pracy ludzkiej - formy analizy uciążliwości pracy - higieniczna ocena środowiska	2	14 ³⁰ - 16 ⁰⁰	mgr. Zagórska	
8.	10.6.	Zakładowy program podnoszenia poziomu kwalifikacji maszynistów w opinii Zakł. Rady Zakł. wgl. komisji d/s szkolenia Zawod. Pracy BS	2	14 ³⁰ - 16 ⁰⁰	Szyszkowski R.	
9.	17.6.	Dezaktualność socjalno-bytowa R.Z. - ochrona uprawnień pracowników - zagadnienia ochrony pracy	2	14 ⁰⁰ - 16 ⁰⁰	Sikora O.	
10.	24.6.	Omówienie tez - założeń na VII Kongres Związków Zawodowych, oraz formy i metody realizacji uchwał VII Kongresu Zw. Zaw.	2	14 ³⁰ - 16 ⁰⁰	Cieślak Jan	
11.	1.8.6.	Analiza obciążenia psychicznego podczas pracy, schemat obciążenia psychicznego, metoda analizowania procesu pracy	2	14 ³⁰ - 16 ⁰⁰	mgr. Zagórska	
12.	10.8.	Omówienie zakładowej akcji "Lato 72" w zakresie: - potrzeb pracowników - kolonii i półkolonii dla dzieci - obozów młodzieżowych dla młodzieży prac. i uroczyść się w szkołach przynależnych	2	14 ³⁰ - 16 ⁰⁰	Richert	
13.	16.8.	Formy i metody rozwiązywania skarg i wniosków pracowników o świadczenie aktualnych aktów pr.: analiza rozpatrzonych skarg i wniosków przeni - Zakładową Komisję Bonjansową, - Komisję d/s skarg i wniosków przy BS - Rad Spółczony	2	14 ³⁰ - 16 ⁰⁰	mgr. Ślęży	

KH/S 1 9/30.11.71/leont.

Przewodniczący BS
/-/ R. Chraścin

Przy rażeniu wypadku nie dopuszcza się do zbiegowiska w pozostałe osoby udzielające pomocy.

Przy zatruciu buprenium nie wolno stosować wymiosłów po 20- minutach.

Przy zatruciach tęgami nie wolno stosować wymiosłów.

Zaprzeczeniem przytomności nie prowadzi wstawiać katechenu.

dla lewotoku z nosa nakładamy tampon waty z wodą utlenioną.

Przy sztucznym oddychaniu nie dawaj stymul. do ust.

Przy zastosowaniu amoniaku do wzięcia nie trzymaj długo przy nosie z uwagą na możliwość zatrucia.

31. III. 1870.

Inż. Stowik Jan.

Kurs szkoleniowy B.S.P. II.

Grubość ostony na szlifierkach bota tawer ma być 4 mm.

Prześr. między stotem i tawer, szlifierskiej do 0.2 mm.

Łodziej tawer sierne, bakelitowe, kombinowane.

Tronek do młotka ma być bez szpów wygięty bez pęknięć.

Drabina ma mieć wszystkie szczeble w dobrym stanie, boki mają być skute.

Gaz acetylenowy, zgęszczony do 3% może być mieszanką wybuchową.

Wolne miejsca boko stanowisk pracy muszą być co najmniej w promieniu $\frac{1}{2}$ metra.

Każde narzędzie szlifierskie musi mieć metrykę.

Każdy nowoprzyjęty szlifierz musi być dobrze pouczony o zasadach bezpieczeństwa pracy szlifierskiej.

Sprowadzenie stanowiska pracy do minimum jedynie po wystąpieniu maszynisty.

Do hal szlifierczy, o dużym natężeniu pyłu może dojść wypadek eksplozji.

Przy każdym razowym wypadku przy pracy trzeba przedyskutować miernie, na wolnym swietle pierwszy opatrunek i zabezpieczenie miejsca wypadku.

Należyć uważać, każda pierwsza pomoc wobec poszkodowanego może zawrócić o jego zdrowie lub życie.

Przy wzięciu opaski do tamowania krwi należy pamiętać o której godzinie opaska została założona, gdyż po upływie 2 godzin nie zdjęcie opaski poszkodowanego dostanie gangrenę.

Krew tetniczą, o kolorze jasno - czerwonym, tamujemy powyżej rany, a krew żylną, o kolorze ciemno - czerwonym, poniżej rany.

W wypadku wykrycia napięcia ogromnego w miejscu broń musi powoli kierujemy w kierunku strony mniejszego napięcia.

Złoturna oddychanie stosujemy aż do przyścia lekarza.

Przy oparzeniach podajemy dwic plynów i lardianis.

Kurs szkoleniowy B, L, P, T.

Ukres wolny nowoprzyjętego jest 7 dni a po 7 dniach wypracowanie jedynie będzie za 14-dniowym wypo-
średzeniem.

Pracownicy, jeżeli to powody przez które Dyrekcja może pracownika zwolnić, nowoprzyjęty pierwsze przebole nie przechodzi, w szczególności a po 12-dniach musi mieć zgodę na powrót na swoje miejsce pracy.

Przy zwolnieniu pracownika przy karcie obiegowej ma prawo zgoda wystawienia opinii, a w razie czego musi być tożsamość.

Ubezpieczenie pracownika w pracy liczy się od rozpoczęcia stanowiska a nie czasu wejścia pracownika na halę, czy warsztat.

Obowiązkiem każdego pracownika jest świadczyć pomoc w wypadkach żywiołowych.

Do ulicy z ruchem jednokierunkowym idziemy po prawej stronie.
Do ulicy z ruchem dwukierunkowym idziemy po lewej stronie.

Stwierdzenie po drodze idzie po prawej stronie, jak najbliższej krawężnika, a w pobliżu więcej światła z przodu i czerwonym z tyłu. Mierzymy lub silniki muszą być serwowane lub wierszone.

Samobrona na szlabanie pracy musi być poprawiona.

Narzędzia przy pracy używane w należytym stanie i zgodnie z przeznaczeniem.

Światła z lampy nie podaje na przedmiot obrabiany a nie być składowane w inny kierunek. Na workach akumulacyjnych przy podnoszeniach przewożenie osób kierowane, jedynie osoby przywracające mogą się dobrać do pracy.

Ubezpieczenie pracownika na szlabanie pracy po pracy jedynie do 25 minut stulej.

formy świadczeń socjalnych.

Do bardziej roztropnej pracy regulaminu pracy są przez samorząd robotniczy, dyrekcję i rząd okręgowy danego resortu przemysłu katechizowane.

Regulaminu pracy są w formie broszur wydawane.

(Lupinek Henryk,)

Jako poprzednie wykłady odbywające się w salce W. G. P., tak ostatni jego zakończenie odbył się w salce konferencyjnej dyrekcji.

Jako ostatni zebranie wykładu otworzył sekretarz Rady Lektorskiej Cyż Franciszek.

Przybył na spotkanie dyr. Lupinek omówił delatai se-podmiennie potrzebujące do pracy społecznej czynnika społecznego.

Następnie w otwartej dyskusji poruszano przede wszystkim kwestie związane z zagadnieniami pracy aktywnej wiejskiego.

Wobec ostatni wykład - spotkanie, sekretarz Rady Lektorskiej podziękował wykładowcom za ich trud i poświęcenie a słuchaczom za obecność i cierpliwość.

Pod koniec wspaniałej uroczystości zostali przez sekretarza Rady Lektorskiej obdarowani długopisami.

Wstron, dnia 27. lutego, 1970.

Rudolf Altnego.

Kurs ekonomiczny - związkowy.

1. XII. 1971.

Porównanie między spożyciem i akumulacją.
W obecnej pięciolatce 1971-1975 spożycie ma
wzrosnąć o 38%. Wzrost spożycia wależniejszy
od gospodarności całego społeczeństwa, Program
rozbudowy. Przemysł przetwórczy zaniedbany.
Kłace realne w obecnej pięciolatce wzrosnąć
mają o 14% - 18%. Musi być twarodo egzekwo-
wana realizacja wytycznych zmierzających do
poprawy bytu społeczeństwa. Rolnictwo wraz z
przemysłem źródłem akumulacji. Obecnie
przemysł ma 57% a rolnictwo 19% udziału
w dochodzie narodowym. Sejm ma sesję jesień-
ną uchwalić 7 nowych ustaw w sprawie rol-
nictwa. Ustosunkowanie w swym działaniu mamy być
wzorem społecznego ustosunkowania gospodarowania

(Kaczmarczyk Brestaw.)

Oświetlenie sztuczne czy naturalne może być bez
odlesku by nie różnić odzw. innym.

Z pęszczami trzeba się umieć postugować i wywodzić
włosowatych pęszcz do włosowatego skłoda porzowego.

Mamy pęszczę pływającą, pianową, tętrową, śniegową,
wę, proskową uniwersalną.

2. IV. 1970.

Inż. Stowik Jan.

8. XII. 1871.

Spoleczne i ekonomiczne skutki postępu technicznego w przedsiębiorstwie. Organizacja ruchu racjonalizatorskiego i wynalazczego.

(Inż. Lorek Jan)

6. I. 1872.

Sprawa ograniczenia robót sprawodawco - wyborczych. Kandydat wybiera swoje Pełne Katedrowe. Upiór tego będzie Pełne Przedsiębiorstwa kombinatu. Stuchacze pruskiej sprawy jubileuszowej 200-letniej Królestwa i merytorycznej przedsiębiorstwa i muzeum kwińskiego. Dówniej postulowano stobę nieharmonijną, współpracę między czynnikami społecznymi oddziaływać a danymi pretorionem.

(Chreścina Rudolf.)

13. I. 1872.

Omniscience solis i pedam samorządu robotniczego w przedsiębiorstwach dziesiątych na podstawie uchwał, dekretois, ustaw, rozządzeń i. t. d.

(Inż. Chichy Jan.)

20. I. 1972.

Historia ruchu związkowego od dawnych wie-
ków, sposoby metody powstawania tego ruchu i
jego przyczyny, Struktura związku zawodowe-
go Metalowców, podział na okręgi, woj. komisje
Rady Katedralne i. t. d., Aktualne działanie
organizacji związkowych grupy oddziałowe, kom-
misje problemowe przy Radach Katedralnych,
Spółczesno - polityczna podstawa działalności
związków zawodowych w Polsce, związki zawo-
dowe w swym działaniu społecznym dla do-
bra robotnika i Państwa i ich współdziałanie
z organizacjami politycznymi,

(Rycheł Władysław.)

27. I. 1972.

Omówienie tez - rozważań na VII. Kongres Związków
Zawodowych, formy i metody uchwały
VII Kongresu Związków Zawodowych

(Chleślarz Jan.)

Kurs szkolniowy

korespondentów „Goncy”

Ystebna 19. XII. 1973 - 20. XII. 1973. w
domu wczasowym „Wdlewnik”

Leicim wykładowców; główni wykła-
dowcy Kestaw Ostrowski redaktor i.
Kazimierz Patalony sekretar, dyr. Migalski
i inni.

Kurs szkolniowy

korespondentów „Goncy”

Bielsko - Żabopane - Kocków - Kielce -
Warszawa od: 12. X. 1974 - 14. X. 1974.

Szkolenie w Bielsku i Żabopanem. Wykładowcy:
Kestaw Ostrowski redaktor, dyr. Paszek i przed-
stawiciel komitetu rektorskiego F. S. dl. w
Bielsku - Białej.

Kurs szkolniowy

korespondentów „Goncy”

Ystebna 14. XII. 1974 - 15. XII. 1974.

W razie braku winy pracownika z całego
wypadku, może się odwołać do 30 dni do komisji
pauzopodkowej a następnie rozjemczej lub sądu
określonego P. Z. W.

Na podstawie braku komisji kwalifikacyjnej
leżenie sanatoryjne na zwolnienie lekarskie a nie
na ulop pracownicy.

(Sikora Odrobnych.)

2. III. 1972.

Na skutek nie przybycia wykładowcy mylnie
ujętego terminu wykładu, wykład został
odwołany. Obecny był sekretarz Rady,
Zakładowej Wiesław Jan.

9. III. 1972.

Wykład odwołany na skutek nie przybycia
wykładowcy.

16. III. 1972.

Wykład odwołany i rakonercowy bez
wzrostu uczestników.

3. II. 1972.

Nieobecny z powodu zebrań informacyjno -
sprawozdawczo - wyborczego wydziału Wydziału

()

10. II. 1972.

Zakładowy program podnoszenia poziomu kwalifi-
kacji zawodowych w opinii Rady Zakładowej. Szkole-
nia zawodowe względnie komisji dla spraw
szkolenia zawodowego przy Radzie Zakładowej.

(Błotczyk Emma.)

17. II. 1972.

Dla członków pracownika z długotrwale choroba,
lub zabiętego w pracy przystępuje pierwszeństwo w
rekrutowaniu w tym zakresie pracy.

Umowa o pracę w okresie próbnym na skutek
wykroczeń regulaminowych i na mocy wzajemne-
go porozumienia w każdej chwili może być rozwiązana.
Wyowiedzenie musi nastąpić w sobotę lub w dzień

wypłaty.

Wypowiedzi pracy w czasie choroby nie wolno do 3 miesięcy a w uzasadnionych wypadkach może być przedłużone, jak: oddelegowania do służby wojskowej, wypadku przy pracy choć zawodowych.

Z winy stałej organizacji pracy praca jakościowo restrocona musi być pracownikowi raportowana, Pracownik pracujący na dwóch maszynach musi mieć uzgodnioną raportację z dyrekcją i R.Ż.

Nowoprzyjęty o ile nie ma stałowego przemiesie nie wchodzi w naturę przy ekwiwalencie stacynie po 1 roku pracy.

czas stracony w pracy na nerwanie sądowne zostaje raportowany jeżeli nie z własnej winy musi się tym zająć.

Przy chorobie ponad 5 tygodni na skutek wypadku przy pracy może dostać odszkodowanie

Przy 25% niezdolności do pracy otrzymuje pracownik 10 tysięcy złotych odszkodowanie i wyrownanie zarobku jeżeli jego zarobek został do 80% pomniejszony.

Ustawa z 28. IX. 1950. r. reguluje pracę kobiet
w młodocianych.

Pracokres młodocianego trwa do 18 roku życia.

Odzież robocza podlega normie zużycia.

Ubranie wstawiane należy się do odzieży
ochronnej.

Zakres - ocena wiadomości, bezprzebiegu i
bieżący pracy dolicza się do kwalifikacji
zawodowych.

Zobowiązanie z zakresu B. Z. P. przeprowadza się
raz w roku i w obecności zakładowego inspektora
pracy.

Do każdego stanowiska pracy musi być
instrukcja z zakresu B. Z. P.

Kierdy pracowników musi znać podstawowe
przepisy B. Z. P.

Bez względu na znajomość przepisów B. Z. P.
dyrektor jest odpowiedzialny za wypadek w
pracy.

Do układu pionowego należy Centralna Rada
Związków Zawodowych.

Do układu pionowego należy zarządy stoż-
ne wszystkich branż związków zawodowych.

W Centralnej Radzie Związków Zawodowych
działa Inspektor Pracy który bierze udział
w sprawach z powołaniami z dziedzin B. Z. P. i
współpracuje z zjednoczeniami.

Inspektor Pracy ma prawo wstępu na zakład

Pracy o każdej porze.

Wypadek śmiertelny jest wypadkiem I stopnia.

Wypadek ciężki trwa do 28 dni.

Drobne wypadki są wypadkami zbiorowymi.

Protokół wypadku musi być sporządzony do 7 dni.

Ze choroby z wstępnej winy pracownika nie otrzymuje wynagrodzenia.

Przy powyższym stwierdzeniu 1/2 promila zawartości alkoholu we krwi rektat pracy nie ponosi winy.

Inspekcja Pracy działa na Zaktadzie Pracy.

Zaktad Pracy musi respektować wpisy Inspektora Pracy.

Inspektor Pracy nie ma prawa karać pracownika.

Zaktadowy Inspektor Pracy może ukarać kierownika lub dyrektora kwota, do 1500 zł.

Okręgowy Inspektor Pracy w powyższym wypadku może ukarać kwota, do 4500 zł a powyżej sprawę idzie do prokuratury.

Do karania pracownika upoważnieni są kierownicy wydziałów.

Państwowa Inspekcja sanitarna tak samo ma prawo karać kierownictwo rektatu.

Uchwała urzędów sanitarnych musi być stale
do Rady Złotodowej i abtury w sprawie
wym. ciąży obowiązku czuwania przy
wszystko i jest w zarządy B. S. P. dosto
odpowiednio.

Abtury swięzkowej musi znać podstawowe
zasady bezpieczeństwa i higieny pracy.

Bez zgody zarządu obwodowego Inspektor
Pracy nie może być zwolniony.

Abturyści swięzkowi bez zgody Rady Złotodowej też nie mogą być zwolnieni.

(Duczek Józef.)

Kurs szkoleniowy 30. I. 1940.

Zgodnie z istoty poprawnej. Art. 66 konstytucji
P. R. L. kobietom daje równe prawo do pracy
na równi z mężczyznami.

Równe płaca za równą pracę.

Ustawa z 28. IV. 1948 reguluje warunki pracy kobiet
i młodocianych.

Na trzecią zmianę kobiet z dziećmi do lat 14 nie
wolno zatrudniać.

Przy stanie kobiet 135 na zakładzie pracy ma być
pokoje higieniczny.

Kobiety w ciąży nie wolno zwolniać w 3-ich miesiącach,
a pracę w pierwszych miesiącach ciąży też nie zwolniać.

Z społecznego punktu widzenia zakład pracy w jakim

badaniach, chorobie ciąży, nie może zwalniać
z pracy kobiety.

Zakład Pracy nie ma prawa przeprowadzenia badań
ginekologicznych.

Chcesz urlopu macierzyńskiego trwa 3 miesiące.

Do uzyskania urlopu macierzyńskiego, kobieta może
przejąć na 1 rok, bezpłatny urlop, jednorazowo
i ten musi zawiadomić zakład pracy.

Jedynie przy pracach zabronionych dla kobiet
zakład pracy ma prawo przeprowadzić badanie
ginekologiczne.

Przy likwidacji zakładu pracy likwidator musi
się postarać o pracę dla tych kobiet.

Przy ciężkim naruszeniu k. k., ciężarna kobieta
może być z pracy zwolniona.

ciężarnej kobiecie do 6 miesięcy wolno podno-
sić ciężary do 1 kg.

Ponad 6 miesięcy kobiecie ciężarnej nie wolno
nie przesunąć i pracować bez wyjątków, heter
sów i nie wolno się jej przewozić.

Kobiety ciężarne nie wolno delegować po ra-
stajnym miejscu pracy.

Przy ponad 1 miesięcznej opiece nad dzieckiem
kobieta, normalna, można zwolnić z pracy.

Jedynie w wypadku kwarantanny (osobnie
nie - choroby rakowej) do 3 miesięcy.

Bez pracy kobiecie ciężarnej można przes-
sunąć.

Młodocianych nie wolno zatrudniać po godzinach pracy.

poniżej 15 lat nie wolno młodocianych zatrudniać

Młodocianych zatrudnia się w wieku od 15 do 18 lat w celu przygotowania zawodowego, nauki, i odbycia wstępnego stażu pracy.

Sezonowo, młodocianych w wieku od 16-18 lat można zatrudniać już z pełnymi kwalifikacjami zawodowymi.

Do wystrzeżenia pracy musi być wywieziony wykar młodocianych z młodocianym musi znaleźć starszy stażem pracy pracownik.

Młodocianiu do 16 lat pracuje po 6 godzin dziennie.

Wolny młodocianych musi być wykorzystane w dwóch okresach w ciągu roku.

(Lupinek Henryk.)

Warszawa robotnicza 6. II. 1970.

Wszystkie zakłady pracy do spraw socjalnych podlegają cenzurze biurowej i szeregowej.

Wykonanie zadań socjalnych ma szeroki aspekt i ma to do związku z widzeniem ekonomicznego i politycznego musimy na to zwracać.

Wznowienie normy mieszkań są do 10 m² i jako norma do 7 m² na osobę.

Zakłady Pracy swym pracownikom utwierdza prawo do mieszkania spółdzielczego i zakwaterowania w hotelach robotniczych.

Dodatkowo sekretarzy pracy wyróżniają mieszkania prywatne, dojeżdżają do ryneków.

Przystępującemu do spółdzielni mieszkaniowej Zakład Pracy daje $\frac{2}{3}$ wkładu, a stypendyści otrzymuje 80% wkładu z tym że musi koniecznie 5 lat przetrwać.

Do 5 lat Zakład może umorzyć spłatę wkładów.

Przy zarobku do 1000 zł. pracownik może otrzymać bezwarunkowe zapomogi, ponad 1000 zł. - 50%, do 2000 zł. - 25% a ponad 2000 zł. nie otrzymuje wkładu bezwarunkowego a jedynie może się starać o przyjęcie.

W ile, ponad 800 zł. zarobku w tym przypadku na 1 pracownika nie może otrzymać normalnego przydziału mieszkania a raczej winien wstąpić do spółdzielni mieszkaniowej.

W ciągu 5 lat po otrzymaniu pomocy z strony Zakładu Pracy, występujący w spółdzielni mieszkaniowej musi zwrócić pieniądze.

Zakłady Pracy organizują wycieczki dla swych pracowników, kolonie półkolonie dla dzieci swych pracowników.

Rozróżnia się domowe i domowe skłony społeczne.

Przy każdym Zakładzie Pracy są stolówki.

pewne fundusze są przeznaczane na posithi regeneracyjne.

ambulatoria zakładowe wszelkich specjalności są włączane do skłony społecznej.

Dławnicami z wyjątkiem musi iść w parze i być zgodne z wkładem urządzeń społecznych.

Ze wszelkimi obowiązkami kandy Zakład Pracy
stara się postawić sprawy socjalne wobec swych kole-
żan tak daleko - by w pełni zdaty egzamini stając
dla dobrej roboty i samego Zakładu Pracy.

(Rychert Włodzisław.)

Kurs szkoleniowy 13. II. 1940.

Zapisy prawne. Dekret z 18. I. 1958 reguluje prze-
pisy prawne o odpowiedzialności w rozwiązywaniu stosunku
pracy. (Dziennik Ustaw)

Porozumienie natychmiastowego stosunku pracy bez
wypowiedzenia może nastąpić w przypadku uniemożliwie-
nia zatrudnienia na tym stanowisku.

W przypadku naruszenia kodeksu karnego natychmiasto-
we rozwiązanie stosunku pracy jest uzasadnione.

Tak samo w przypadku ciężkiego naruszenia obowiązków
pracowniczych obowiązkowo wypowiedzenie natychmiastowe

W przypadku udowodnienia przyczyn powodujących naty-
chmiastowe rozwiązanie jeżeli po upływie 3 miesięcy
winowajca nie otrzyma zwolnienia w późniejszym
terminie takie zwolnienie jest już nie ważne.

Inne zwolnienie z pracy można dokonać w dro-
dze porozumienia stron.

Każde zwolnienie pracownika musi być dokonywane
za pisemną, zaprotokółowaną zgodą Rady
Zakładowej.

Umowa o pracę może być i rozwiązana przez
instytucję nadrzędną.

Każdemu zwalnianemu przysługują prawo odwo-

tamże do wyższej instancji zwierzchowej,

Bez uresadnienia pismnego nie wolno zwalniać.

W wypadku niestawnego zwolnienia przystępuje odskokodownie wynagrodzenia nie więcej jak do 3 miesiące, a w stosunku Rady Zektedaraj, ko-
misji rozjemczej na cały okres.

W wypadku zatrudnienia w innym zakładzie pro-
szę pracowników otrzymujących cofnięcie zwolnienia
nie prawo w ciągu 7 dni wrócić do poprzedni zakł.
Zwolnionemu w okresowym czasie wypowiedzenia w
wypadku zachorowania zwolniony musi przedłożyć
prośbę o przedłużenie wypowiedzenia.

Zwolnionemu w okresowym czasie wypowiedzenia w
wypadku zachorowania zwolniony musi przedłożyć
prośbę o przedłużenie wypowiedzenia.

Defekt o dopuszczalności rozwiązania stosunku
pracy obowiązuje nie tylko Zakłady Pracy lecz osoby
wyznające pracowników fizycznych (inżynierów)

(Rycheł Władysław.)

Kurs szkoleniowy 20. II. 1970.

Jak w życiu codziennym w społeczeństwie, tak
na zakładzie pracy możemy wspomóc nauczyciela przes-
tawiać.

Istnieją na każdym zakładzie pracy pewne zasady:
dobre formy świadczeń socjalnych jak: żłobki,
 przedszkola, świetlice.

Każdy zakład pracy ma regulamin pracy który
każdy pracownik musi znać.

Zeszyt pokarmowy - dodatek roboczny to dalsze

Maleryj przestępcą dopuszczalnych norm szkodli-
wości, jakbestosów, promieniotwórczości, wyziewów,
pyłów.

Warunki pracy malerzy ulepszyć.

Przed rozpoczęciem pracowników określić gdzie
będzie pracował, a lekarz wydaje orzeczenie-
konsultacyjne.

Chorozy pracownika malerzy przenieść okresowo lub
na stałe, stosownie do stopnia zaawansowanej
choroby.

Jeżeli pracownik doznał uszczerbku na zdrowiu
z powodu restrykcji pracy, musi mieć ten sam roz-
robek w wypadku nawet górną płatnej pracy.

Pracowników strzymuje odzież robocza i
ochronna.

Układ szkieletowy reguluje czas używania odzieży
roboczej i ochronnej i sprzętu ochronnego.

Zakład pracy może ukarać pracownika przemocą
lub karygodnie za niszczenie lub niedbalstwo
odzieży ochronnej przy robocie.

Pod każdym warunkiem nie wolno pracować bez
odzieży roboczej.

Na każdym warstwie pracy musi być wywie-
szony wykaz pracowników młodocianych o ile
tam są zatrudnieni.

Młodociani nie mogą pracować w szkodliwych
warunkach

Prace uzbrojone dla młodocianych reguluje
rozporządzenie Rady Ministrów.

Formalności emerytalne pracowników statystycznie
musi sam.

W wypadku przeniesienia na inny warsztat
pracy należy wypisać zwolnienie.

(Rychert Władysław.)

Kurs szkoleniowy 23.I. 1970.

Wspieranie i realizacja podjętych zobowiązań
siły tej na Dyrekcji Zakładu jak i na przedsiębiorstwach
rolniczych

Ustawa Pracy obowiązująca w każdym Zakładzie
Pracy.

Warunki pracy i ochrona zdrowia reguluje art.
60 konstytucji P.R.L.

Ustawa o bezpieczeństwie i higienie pracy weszła
w życie 30.V. 1965. r.

Ustawa zbiorowa pracy nie może być sprzeczna z
aktami normatywnymi ustawodawstwa pracy.

Uchronie pracy ustawowo podlegają wszyscy pracow-
nicy zatrudnieni w każdym stanowisku pracy.

Wzrost hali - nowego obiektu przemysłowego dokonu-
je powołane do tego komisje z k. inspektorów pracy.

Proces technologiczny nie może zagrożić bezpieczeń-
stwa pracy pracownika.

Do bieżąco należy usunąć zagrożenie powodujące
re. st. stan bezpieczeństwa i higieny pracy i róż-
nych chorób w przedsiębiorstwach rolniczych.

Tylko $\frac{2}{5}$ potrąceń z zarobku można obkroić

Do nagrody jubileuszowej zalicza się czas w jednym zawodzie lub zakładzie pracy.

Układ zbiorowy pracy czasem trzeba traktować ubrew przepisów syciowo - prawniczo.

Żadne uprawnienia nowopryjści uzyskuje po roku pracy.

Przy służbowym przeniesieniu nie przerwaniu ciągłości pracy zainteresowany w poprzednim zakładzie pracy nie otrzymuje węzła, w następnym zakładzie pracy węzeł może otrzymać.

Jeżeli wyrok sądowy może zostać przywrócone przerwana ciągłość pracy po 3 miesiącach

Jubilejski po 10 latach pracy otrzymuje dyplom bez nagrody, jubilejski 25. lat otrzymuje 0.75 zarobku za 35 lat otrzymuje 1.5 zarobku.

Uwolny zwolniony z ostatniej ustawy, do tych zalicza się czas służby zawodowej, średniej i t.d.

Wskazując na emeryturę i zwalniamy z pracy z powodu choroby uwolny pozostały musi mieć 150 dni.

W innych wypadkach nie wolno pteić niewykozystanego uwolny.

W zależności od potrzeby na kursach zawodnych można zwalniać do 6 godzin.

Delegacja 5.60 na godzinę, dieta 16.50. tylko na 8 godzin.

Koszty podróży i noclegu według przepisów.

Pisemne wypowiedzenie doręcza się w ostatnim dniu poprzedzającym pierwszy dzień terminu wypowiedzenia.

Zubilatów tak fizycznych jak i umysłowych, wolno zwalniać tylko za 3-miesięcznym wypowiedzeniem.

nie wolno zwalniać w czasie urlopu, choroby normalnej do 3-ich miesięcy, choroby zawodowej lub gruźlicy, wypadku przy pracy do 6-ku miesięcy. Tylko tu w zakładzie zamkniętym do 12 miesięcy w czasie ciąży, urlopu macierzyńskiego, w wieku przedemerytalnym do 2 lat, a stazownie do ostatniego punktu w przypadku przekroczenia przeszedł do gorzej pracy.

Tak samo nie wolno zwalniać z pracy w czasie między powrotem i odbyciem służby wojskowej, jako też w czasie służby wojskowej.

Bez zgody wyższej t. r. okręgowej instancji zwierzchovej nie wolno zwalniać członków Rady Zakładowej i aktywistów.

Każdemu nowo przyjętemu przed rozpoczęciem pracy należy podać warunki pracy zgodnie z taryfikatorem tak samo skardowo.

Ze służby z winy pracownika wynagrodzenie nie przysługuje.

do bieżąco prowadzić normy.

W wprowadzeniu nowych norm, należy pracownika powiadomić przed okresem 14-dniowym.

Ze pracy nocnej uważa się czas od 22⁰⁰ - 6⁰⁰ t.j.

Z zarobków można potrącać opłaty publiczne, za: służby na porządek wynagrodzenie i inne za zgodą pracownika.

Kurs szkoleniowy 9. I. 1970.

Toczątki rozwoju kapitalizmu 1864. r.

Toczątki walki klasowej jako pierwszej w świecie rozparęły się w Anglii pod koniec XVIII w.

Toczątki ruchu związkowego w Anglii 1844. r.

Toczątki ruchu robotniczego w Rosji w 1864. r.

Związeki zawodowe zalegalizowano w Rosji w 1905.

Umowy zbiorowe zaczęto spisywać i problematyzowano 8-godzinny dzień pracy w 1892 r.

Pierwszy 6-godzinny dzień pracy (angielska sobota) wprawdzie wywalczone w Anglii.

W Komitecie Pracy i Spierania zasiada 14 przedstawicieli C. R. Z. Z.

W okresie międzywojennym w Polsce było ponad 300 związków zawodowych.

Związki zawodowe są dlatego by zgodzić i doprowadzić do porozumienia konfliktów między wykonawcą pracy a przedsiębiorcą.

Związki zawodowe są dobrowolnym wyrażeniem woli wszystkich ludzi pracy.

Inspekcja Pracy do 1954 r. podlegała Ministerstwu Ciepłej Spieranej - obecnie podlega C. R. Z. Z.

Plan szkolenia.

- 1) Rola i podanie Polskich związków zawodowych w ustroju socjalistycznym w Polsce w świetle uchwał II. Kongresu Związków Zawodowych.

- 2.) Układ zbiorowy pracy dla przemysłu metalowego
- 3.) Zadania zakładowego aktywu związkowego na obszarze organizacyjnym.
- 4.) Ochrona pracy kobiet i młodocianych w świetle obowiązujących przepisów prawa.
- 5.) Ustawodawstwo pracy w zakresie ochrony pracy.
- 6.) Zakres świadczeń przysługujących z pracy opieki społecznej i sposoby walki z zwiększoną absencją chorobową.

(Dawerek Józef.)

Kurs szkoleniowy 16.I.1970.

Układ zbiorowy pracy reguluje warunki pracy i płacy.

Dla każdego resortu branży przemysłowej istnieją osobno odrębne przepisy.

Najnowszy zbiorowy układ pracy wchodzi w życie z dniem 1.I.1970.r.

Dość zakładowy "Kurnie" z swym zbiorowym układem pracy należy do przemysłu maszynowego ciężkiego.

Karty z tych układów pracy określa pewne zasady.

Każdego pracownika przyjmować do pracy i z pracy zwalniać można za zgodą Rady Zakładowej.

Okres próbnym dla nowopryjętych wynosi 7 dni.

Okres wypowiedzenia dla pracowników fizycznych wynosi 14-dni.

sawiedzano sekret "Kuriera" Ustroni potem
zoblyto sie spotkanie z kier. sekretarstwa i
Janem Kłodę i przedstawicielami Partii i
Rady Zastawowej, sekcji historii i Zaktę-
stwy Domu Kultury i pramiędzy małżon-
kami - Górnym.

13.VI. 1975 - 15.VI. 1975.

Kurs szkoleniowy korespondentów "Gondy"
Kłodzko - Jelenia Góra. bytem nieobecny.

25.IX. 1975 - 28.IX. 1975.

Kurs szkoleniowy korespondentów "Gondy"
Bielsko - Białe, Lenczowa, Senok, Bieszczady
bytem obecny.

10.IV. 1976 - 11.IV. 1976

Kurs szkoleniowy korespondentów "Gondy"
Bielsko - Białe, Ustroni, Istebna, bytem
obecny tylko do spotkania w Z. D. K.
w Ustroni.

w domu wrocławskim „Atlewicki”

Wykładowcy: redaktor Biuletynu Oświaty, lekarni i
bladomy Gleiser i dyr. kub-światowy Kowka.

13. I. 1975 - 14. I. 1975.

Kurs szkoleniowy na Zakładzie Pracy
po 4 godziny, na temat ustawaodawstwa
pracy. Wykład prowadził radca
prawny W. K. S. Z. w Katowicach
Krzysztof Bożek.

21. I. 1975. z zakresu ekonomii wykład
przez p. Gynorka nie doszedł do skutku
na skutek nie stawienia się wykładowcy.

23. I. 1975. wykładowca I. sek. Komitetu
Zakładowego Karol Brudny omawiał węż-
stowe problemy społeczno-polityczno-
gospodarcze kraju.

5. IV. - 6. IV. 1975.

Kurs szkoleniowy korespondentów „Gondy”
w Istebnej. Wykładowca: dyrektor Redak-
tor Biuletynu Oświaty, W pierwszym dniu

10. XII. 1976 - 12. XII. 1976

Kurs szkolniowy korespondentów „Gonim”
Biłko-Biela, Katowice, Istebne w Gólkach
wisku, byłem tylko 2 dni.

Zapisy aktualne tylko do 4. VI. 1978, ^{11.}
do czasu przejścia na emeryturę.

R. Kłosego.

Zeszyt szkolny 60 kartkowy z papieru H. V

PN-62/P-50602 Cena detaliczna zł 1,55

Fabryka Celulozy i Papieru
im. Juroslawa Dabrowskiego
w Kluczach