

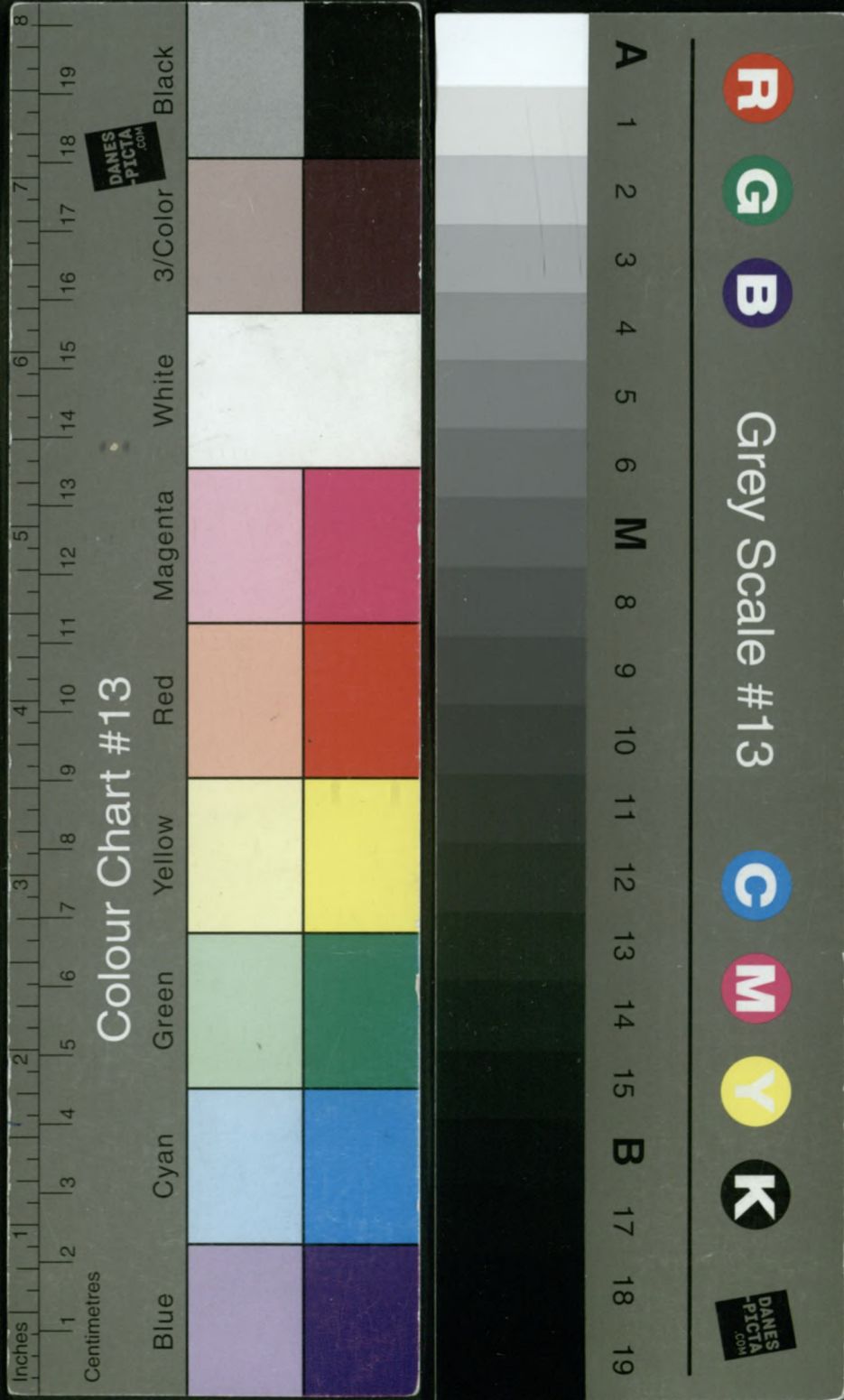
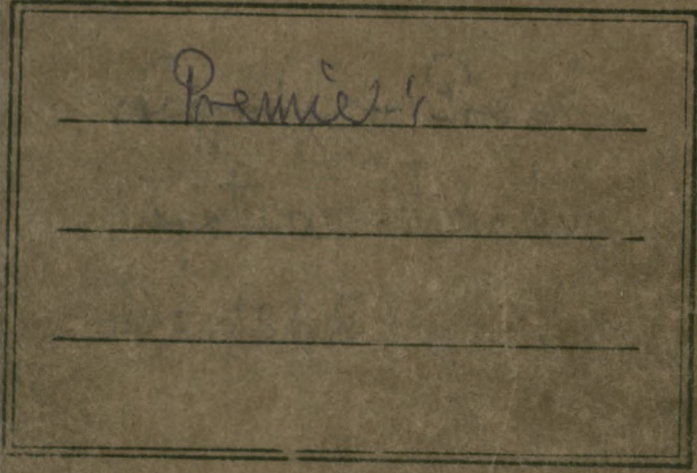


Logotyp 	Nazwa instytucji  Muzeum Ustrońskie	
Tytuł jednostki / publikacji / fotografii Wyraz premii oraz rezultatów współzawodnictwa pracy w Kuźni Ustroń		
Ilość stron oryginału 48	Ilość skanów 48	Liczba plików publikacji 99
Autor Mitręga Rudolf	Wydawnictwo / zakład fotograficzny	Skan okładki 
Miejsce wydania Ustroń	Rok wydania / Data powstania 1978	
Sygnatura ---	Rodzaj zasobu (np. zdjęcie, czasopismo itp.) rękopis	
Wymiary (wys x szer) 20,5 x 14,5 cm	Stan zachowania ---	
Hasła przedmiotowe (okres historyczny, postacie, miejsce) Ustroń w latach 1968 – 1978, Rudolf Mitręga		Charakterystyka skanowanego obiektu Rękopis przybliża wysokość plac ustrońskich robotników na przestrzeni lat 1968 – 1978 oraz efekty współzawodnictwa pracy w poszczególnych kwartałach lat 1968 – 1973.
Hasła tematyczne (np. miasto, przemysł, kuźnia, letnicy itp.) Kuźnia Ustroń, zarobki robotników, współzawodnictwo pracy		
Prawa autorskie ---		







1968. π.

Moskate Franciszek - 1600 = 20. VIII. = 200'.

Luka József - 1601 = 27. III. = 330'., I. kw. = 200'.,  
III. kw. = 180'., IV. kw. = 200'.

Gazur Franciszek - 1604 = 28. XII. 1867 = 200'., 27. III. = 100,  
20. VIII. = 200'., 28. XII. = 200'.

Borowiecki Eugeniusz - 1606 = I. kw. = 100'.

Malec Lwów - 1610 = 10. V. = 150'.

Łwał Jan - 1616 = 10. V. = 100'., III. kw. = 150'., IV. kw. = 150'  
28. XII. = 200'.

Mojżesze Paweł - 1617 = 10. V. = 75'.

Janczko Rudolf - 1620 = I. kw. = 300'., II. kw. = 200'.

Gymnisko Stanisław — 1621 = 10. V. = 75', II. kw. = 150'.

Chrzec Paweł — 1622 = 10. V. = 200', III. kw. = 150', IV. kw. = 150'.

Dilch Emil — 1623 = 20. VIII. = 200'.

Mitrega Rudolf — 1624 = 27. III. = 150', 10. V. = 75', I. kw. = 100',  
28. XII. = 200' — R.ż. V. kw. = 150', III. kw. = 100', IV. kw. = 150'.

Bielew Antoni — 1626 = 10. V. = 100', 28. XII. = 200'.

Kejztor Jan — 1628 = 27. III. = 100', 20. VIII. = 200', 28. XII. = 150'.

Stwierok Józef — 1629 = 11. IV. = 200', 28. XII. = 200'.

Kostka Antoni — 1631 = 27. III. = 100', 20. VIII. = 200', 28. XII. = 150'.

Gawlas Stanisław — 1635 = 10. V. = 200', II. kw. = 150'.

Grossczyk Władysław — 1641 = 20. VIII. = 200'.



König Ottom - 1643 = 27. III. = 150<sup>-</sup>, 10. V. = 200<sup>-</sup>, 28. XII. = 200<sup>-</sup>,  
 I. kw. = 100<sup>-</sup>, II. kw. = 150<sup>-</sup>, III. kw. = 100<sup>-</sup>, IV. kw. = 150<sup>-</sup>.

Matlega Józefa - 1644 = 10. V. = 100<sup>-</sup>.

Matlega Józef - 1647 = 26. II. = 500<sup>-</sup>, 10. V. = 75<sup>-</sup>, 20. VIII. = 200<sup>-</sup>,  
 28. XII. 1967 = 300<sup>-</sup> - 28. XII. = 150<sup>-</sup>

Grybek Franciszek - 1648 = I. kw. = 100<sup>-</sup>, 20. VIII. = 200<sup>-</sup>.

Juroszek Józef - 1650 = I. kw. = 100<sup>-</sup>, 28. XII. = 200<sup>-</sup>.

Luchy Florian - 1653 = 10. V. = 100<sup>-</sup>, 20. VIII. = 200<sup>-</sup>, 28. XII. = 200<sup>-</sup>.

Kawulok Paweł - 1654 = 28. XII. 150<sup>-</sup>.

Polak Jan - 1658 = 28. XII. 1967 = 200<sup>-</sup>, 28. XII. = 200<sup>-</sup>,  
 II. kw. = 150<sup>-</sup>, III. kw. = 100<sup>-</sup>, IV. kw. = 100<sup>-</sup>.

Gruster Stefan - 1659 = 10. V. = 75<sup>-</sup>.

Łobezek Edward — 1666 = 28. XII. = 200'.

Gren Jan — 1667 = 20. VIII. = 200'.

Luka Zuzanna — 1672 = 10. V. = 100'.

Matula Henryk — 1677 = 28. XII. 1867 = 285', 20. VIII. = 400',  
28. XII. = 200'.

Cheslar Edward — 1681 = 28. XII. = 200'.

Kulczyk Franciszek — 1682 = 10. V. = 100'.

Procter Andrzej — 1685 = 11. IV. = 200'.

Skorupa Waleria — 1687 = 27. III. = 100'.

Tobolek Zuzanna — 1691 = 27. III. = 100', II. kw. = 150'.

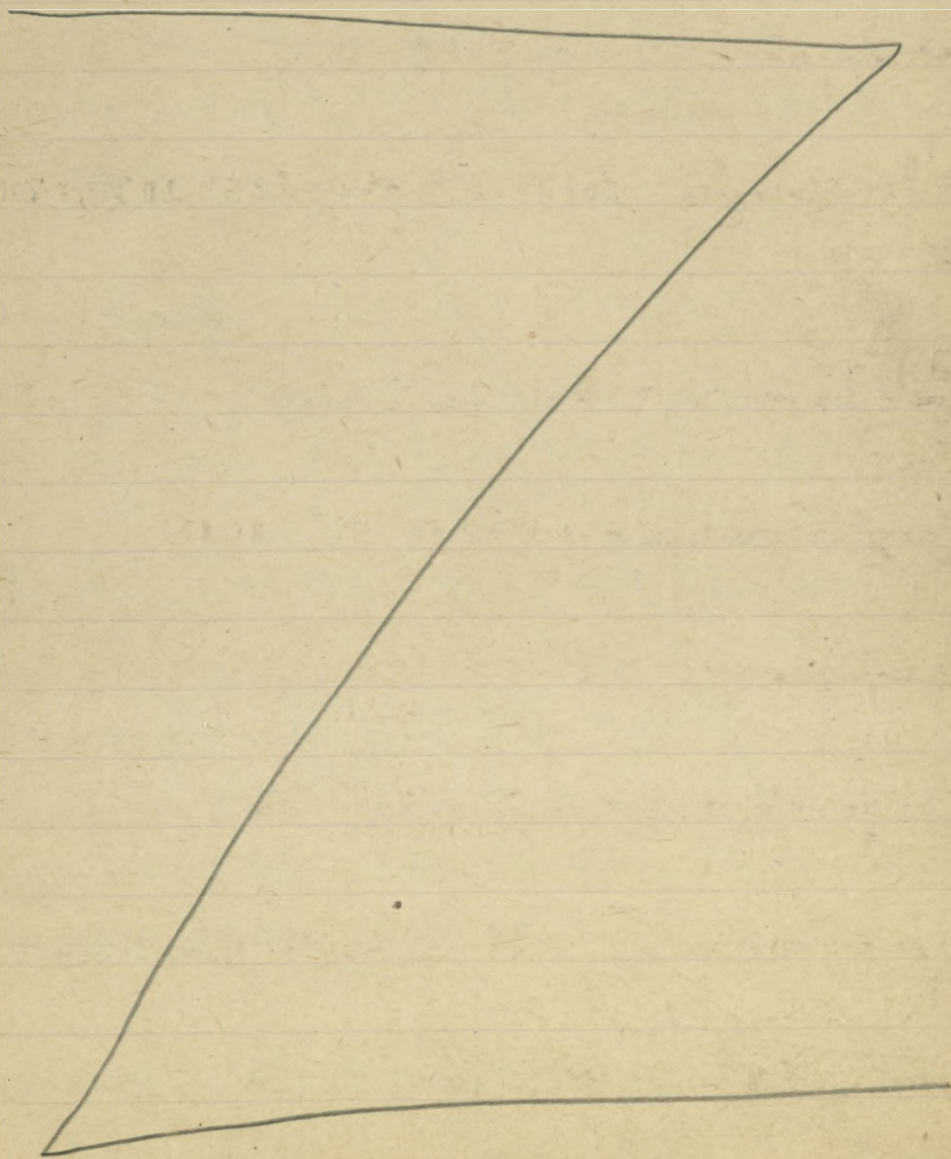
Górnicki Wiktor — 1694 = I. kw. = 100', 28. XII. = 200'.



I. kw. = 100'.

Borowiecka Helena - 1696 = III. kw. = 100' - IV. kw. = 100'.

Chęślar Zuzanna - 1627 = IV. kw. = 100'.



1969. r.

Lulka Tomasz - 1601 = 12. IV. = 500'-Malec Harol - 1610 = 28. IV. = 100'-.Janczyński Rudolf - 1620 = I. kw. = 100', II. kw. = 100', III. kw. = 250',  
IV. kw. = 200'-Mitrege Rudolf - 1624 = 28. IV. = 100', 26. III. = 150' - R. Z.Lutwicki Józef - 1629 = I. kw. = 140', II. kw. = 150'-.Majterski Jan - 1633 = 20. V. = 100', II. kw. = 100'-.Podzińska Anna - 1615 = I. kw. = 100', II. kw. = 150'-.König Ottom - 1643 = I. kw. = 140', II. kw. = 150', R. Z. = 150'-  
III. kw. = 300', IV. kw. = 250'-Mitrege Józef - 1644 = I. kw. = 100'-.



Klucznik Anna — 1649 = I. kw. = 100'.

Lucky Florian — 1653 = II. kw. = 100'.

Polak Jan — 1658 = I. kw. = 100'.

Libora Emilia — 1663 = II. kw. = 100'.

Gawliczek Helena — 1673 = II. kw. = 100'.

Borupia Waleria — 1687 = II. kw. = 100'.

Grótko Hermína — 1682 = I. kw. = 100'.

Kowalski Piotr — 1654 = III. kw. = 150', IV. kw. = 150'.

Kulczycki Franciszka — 1682 = III. kw. = 200', IV. kw. = 100'.

Perfekta Helena — 1668 = 4. III. = 100'.

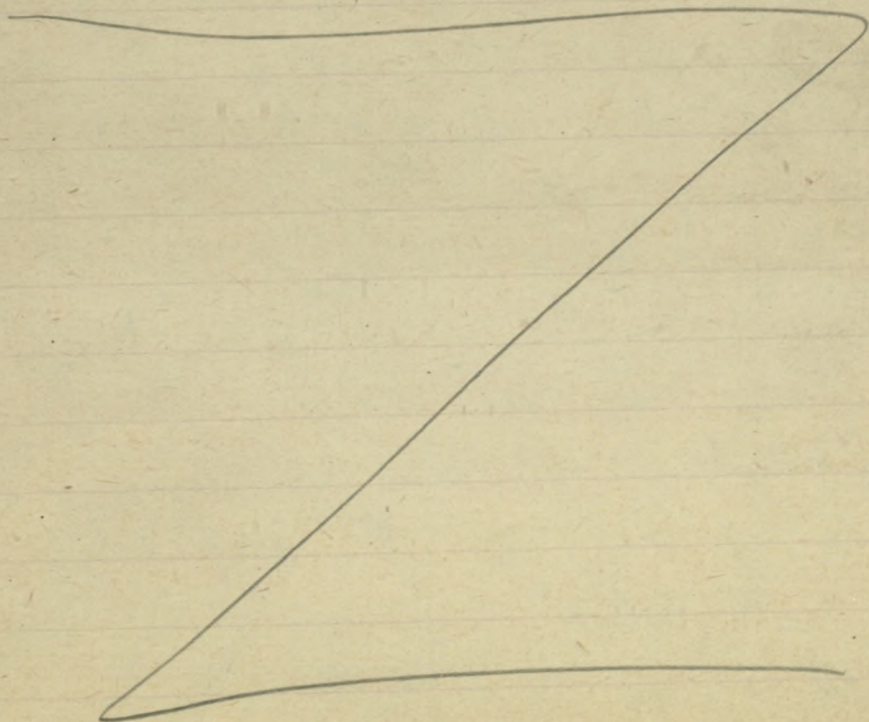
Polaczek Zuzanna — 1681 = 7. III. = 150.-

Gazur Franciszek — 1604 = IV. kw. = 100.-

Michalek Antoni — 1686 = IV. kw. = 100.-

Polaczek Edward — 1666 = IV. kw. = 100.-

Procter Andrzej — 1685 = IV. kw. = 100.-





1970. r.

Puczek Jan - 1633 = 10.I. = 200' -

Podziorska Anna - 1615 = 10.I. = 150' -

Tolok Jan - 1658 = 10.I. = 100' - 16.XII. = 200' -

Jurorek Józef - 1650 = 10.I. = 100' - 16.XII. = 100' -

Cieperow Jan - 1628 = 10.I. = 100' - 16.XII. = 100' -

Maisterak Jan - 1633 = 10.I. = 100' - II. kw. = 150' - 16.XII. = 100' -

Mikalski Eugeniusz - 1655 = 10.I. = 100' -

Górnicki Wiktor - 1634 = 10.I. = 100' - I kw. = 100' - 16.XII. = 100' -

Suchy Florian - 1653 = 10.I. = 100' - II. kw. = 150' - 16.XII. = 100' -

Borowiecka Helena - 1636 = 10.I. = 100' - II. kw. = 100' -  
III. kw. = 100' -

Gawliczek Waleria — 1678 = 10. I. = 100' , 16. XII. = 100'

Bilch Emil — 1623 = 10. I. = 100' , I. kw. = 200' - II. kw. = 150' -  
III. kw. = 200' - 16. XII. = 100'

Jenkner Emil — 1671 = 10. I. = 100' ,

Grybek Franciszek — 1648 = 10. I. = 100' , 16. XII. = 100'

Mitrega Rudolf — 1624 = 10. I. = 50' - 4. IV. = 100' - R. Z.  
17. IV. = 150' - R. 0.2, I. kw. = 200' - III. kw. = 100' - 29. XII. = 200'

Giesler Helena — 1614 = 9. III. = 150' - 16. XII. = 100'

Giesler Zuzanna — 1627 = 9. III. = 150' - III. kw. = 100' ,  
16. XII. = 200'

Janecko Rudolf — 1620 = 17. IV. = 150' - R. 0.2, 16. XII. = 100'

Mabe Karol — 1610 = 1. IV. = 200' - racjonal, II. kw. = 150' -  
16. XII. = 100'

Kostka Antoni — 1631 = I. kw. = 200' - 16. XII. = 100'



Luko Tomasz - 1601 = I-kw. = 100° - 18.VII. = 250° -

III-kw. = 100° - 16.XII. = 200° -

Dobosz Zuzanna - 1691 = I-kw. = 100° -

Gkorupa Waleria - 1687 = I-kw. = 100° - 18.VII. = 250° -

Mitrega Józef - 1647 = II-kw. = 100° - 18.VII. = 100° - 16.XII. = 100° -

Bielez Antoni - 1626 = II-kw. = 100° -

König Otton - 1643 = 18.VII. = 250° - III-kw. = 150° - 16.XII. = 100° -

Garus Franciszek - 1604 = 18.VII. = 250° - 16.XII. = 100° -

Dobosz Edward - 1666 = 18.VII. = 100° -

Terfeke Halina - 1668 = 18.VII. = 100° - 16.XII. = 100° -

Kislar Edward - 1681 = 18.VII. = 100° -

Hulczyk Franciszko — 1682 = 18.VII. = 100' — 16.XII. = 100' —

Proner Andrzej — 1685 = 18.VII. = 100' —

Michalek Antoni — 1686 = 18.VII. = 100' — 16.XII. = 200' —

Likora Emilia — 1669 = 18.VII. = 100' — 16.XII. = 100' —

Kral Jan — 1616 = 18.VII. = 100' — III. - kw. = 150' —

Gazec Jacek — 1622 = 18.VII. = 100' —

Kaminska Helena — 1630 = 18.VII. = 100' —

Gusarczyk Władysław — 1641 = 18.VII. = 100' —

Lajkert Niktoria — 1651 = 18.VII. = 100' —

Kawulok Jacek — 1654 = 18.VII. = 100' — 16.XII. = 100' —



Michy Ludwik - 1634 - 16.XII. = 100.-

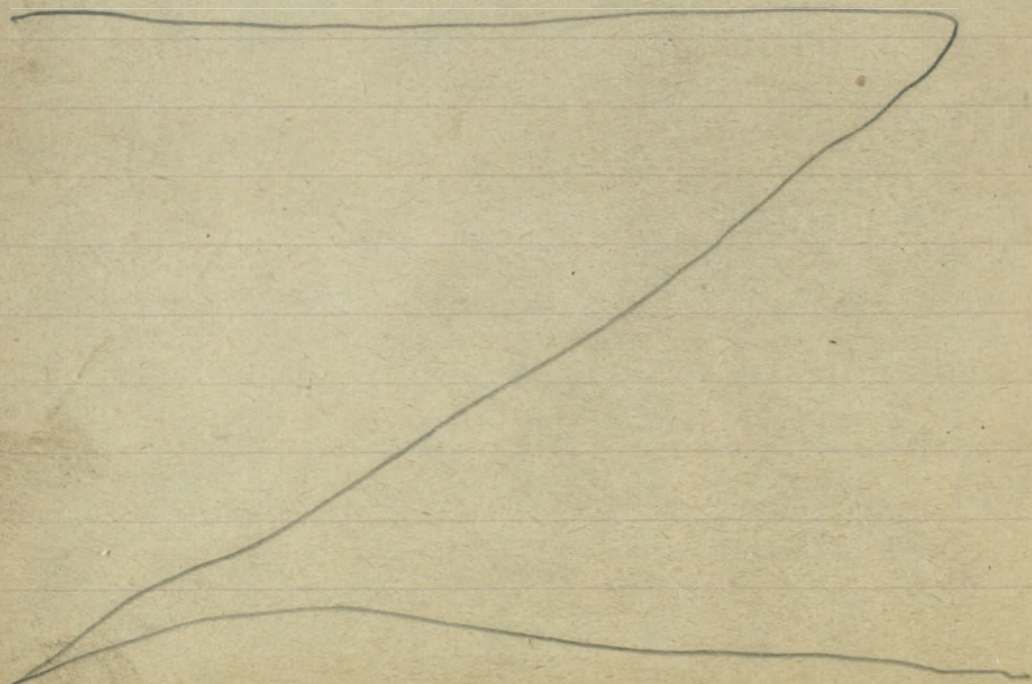
Tomteczak Józef - 1657 - 16.XII. = 100.-

Chosław Helena - 1623 - 16.XII. = 100.-

Helena Maria - 1680 - 16.XII. = 100.-

Dustor Anna - 1672 - 16.XII. = 200.-

Glaza Zuzanna - 1608 - 16.XII. = 100.-



1971. r.

Malec Karol - 1610 - 10. II. = 100° - III. kw. = 200° -

Graves Paweł - 1622 - 10. II. = 100° -

Karol Helena - 1663 - 10. IV. = 100° -

Kislar Zuzanna - 1627 - 10. II. = 100° - IV. kw. = 150° - III. kw. = 100° -

Majsterak Jan - 1633 - 10. II. = 100° - I. kw. = 150° - III. kw. = 150° -

Mitrege Józef - 1647 - 10. II. = 200° -

Słoch Emil - 1623 - IV. - kw. = 200° -

Koch Jan - 1616 - IV. - kw. = 150° -

Gruszczyk Włodysław - 1641 - IV. kw. = 100° -

Sobok Anna - 1683 - IV. kw. = 100° -



Motyka Maria - 1665 - IV. kw. = 100' -

Groener Andrzej - 1685 - IV. kw. = 100' -

Bielew Antoni - 1626 - IV. kw. = 100' -

Ganecko Rudolf. - 1620 - 5. IV. = 150' -

Luchy Florian. - 1653 - 5. IV. = 150' -

Polak Jan - 1658 - 5. IV. = 150' - III. kw. > 100' -

Jaworski Józef - 1650 - 5. IV. = 150' -

Grzybek Franciszek - 1648 - 5. IV. = 150' - II. kw. = 100' -

Hieslar Edward - 1681 - 5. IV. = 150' -

Altweiss Rudolf - 5. IV. = 150' - I. kw. = 150' - II. kw. = 150' -

28. XII. = 150' - III. kw. = 150' -

König Otto — 1643 — 5. IV. = 150' — 3. IV. = 150' — 28. XII. = 150' —

Terfecká Helena — 1668 — 5. IV. = 150' —

Gawliczek Waleria — 1678 — 5. IV. = 150' —

Malacká Zuzanna — 1671 — 5. IV. = 150' —

Ligočka Elzbieta — 1684 — 5. IV. = 150' —

Sikora Emilia — 1668 — 5. IV. = 150' —

Lieslar Helena — 1629 — 5. IV. = 150' —

Michálek Zuzanna — 1664 — I. kw. = 150' —

Staniak Jan — 1688 — I. kw. = 150' —

Gornick Wiktor — 1694 — I. kw. = 100' —



Hothe Antoni - 1631 - I. kw. = 100' -

Skorupa Waleria - 1684 - I. kw. = 100' -

Czepiec Jan - 1628 - I. kw. = 100' -

Luka Tomasz - 1601 - II. kw. = 150' -

Świętych Rozalia - 1667 - II. kw. = 150' -

Gazur Franciszek - 1604 - II. kw. = 150' -

Kawulski Paweł - 1654 - II. kw. = 100' -

Łichy Ludwik - 1634 - II. kw. = 100' -

Brzyś Ludmiła - 1611 - II. kw. = 100' -

Dąsta Jurek - 1672 - III. kw. = 150' -

Kulczyk Franciszek - 1682 - III. kw. = 100' -

1872. r.

Ludik Anna - 1657 - 100' -  $5. \text{II} \cdot 72. = 150'$ 

Fiedor Zofia - 1608 - 100'

Haratyk Teresa - 1695 - 100'

Hluz Wanda - 1698 - 100'

Ogrodzka Zofia - 1602 -  $5. \text{II} \cdot 72. = 150'$ Kislar Helena 1629 -  $5. \text{II} \cdot 72. = 150'$ Johut Jan 1635 -  $5. \text{II} \cdot 72. = 150'$ Jonecko Rudolf 1620 -  $5. \text{II} \cdot 72. = 150'$  -  $0.2 = 200'$  -  $\text{w} \text{TK} \cdot 72. + 200' + 200' + 250'$ Lucky Florian 1653 -  $5. \text{II} \cdot 72. = 150'$  -  $\text{re ston} \text{VII} \cdot 72. = 200' + 300'$ Boudny Karolina 1621 -  $5. \text{II} \cdot 72. = 150'$  -  $\text{diew} \text{Johut} 200' \cdot 72. \text{r.}$   
 $\text{re} \text{br} \text{icki} 100' + 200'$



Procter Andrzej 1685 - 5. II. 72. = 150' - II. kw. 72. = 100' - +200'

König Otton 1643 - 5. II. 72. = 150' - II. kw. 72. = 100' - +200'

Krausz Dawid 1622 - 5. II. 72. = 150' - B. & P. 200' - +200' - +200'

Gzybek Franciszek 1648 - 5. II. 72. = 150' - 0.2 = 200' - IV. 72. +300'

Bilch Emil 1623 - 5. II. 72. = 150' - +200' - +200'

Bielew Antoni 1626 - 5. II. 72. = 150' - 0.2 VII. 72. = 200' - +200' - +200'

Juroszek Józef 1644 - 25. II. 72. = 150' - III. kw. 72. = 150'

Mikulski Zdzisław 1655 - 25. II. 72. = 150' - 0.2 = 200' - +200'

Gazur Franciszek 1604 - 25. II. 72. = 150' - II. kw. 72. = 150' - +300'

Górnioń Wiktor 1634 - 5. II. 72. = 150' - 0.2 = 200' - 0.2 VII. 72. = 200' - +300'

Michałek Helena 1645 - 25. II. 72 = 150'-

Lesław Dorota 1662 - 10. III. 72 = 300'- reptom. 200'- ob. 0'2.

Majteczek Jan 1633 - IV. kw. 71 = 150'- 02 = 200'- + 200'-  
+ 200'-

Bępor Jan 1628 - IV. kw. 71 = 150'- 22. IV. = 200'- B. L. P. = 200

Guszczyk Władysław 1641 - IV. kw. 71 = 150'- III. kw. 72 = 150'-

Mitrega Józef 1647 - IV. kw. 71 = 150'- 22. IV. = 200'-  
30. IV. 72 = 500'- ob.

Motyka Maria 1665 - IV. kw. 71 = 100'- + 200'-

Jurczak Józef 1650 - IV. kw. 71 = 150'- + 250'-

Luka Tomasz 1601 - IV. kw. 71 = 150'- 22. IV. = 200'-

6. X. = 300'- + 200'-

Mitrega Rudolf 1624 - IV. kw. 71 = 200'- reptom 200'-  
reptom 300'-



Dustor Anna 1642 - na dzień ślubu 72. r = 200' -

II. kw. 72 = 120' - + 200' -

Kawulok Paweł 1654 - 0.2 = 200' - IV. 72, 0.2. VIII. 72 = 200' - + 300' -

Jobb Jan - 1658 - 22. IV. = 200' - II. kw. 72 = 150' - III. kw. 72 = 200' -

Maler Karol - 1610 - 22. IV. = 200' - 6. X. = 300' - + 300' - + 200' -

Chęślar Zuzanna - 1627 - 22. IV. = 200' - III. kw. 72 = 100' - na dzień ślubu  
100' - + 200' -

Łichy Łukasz - 1634 - 22. IV. = 200' - + 200' -

Michalek Antoni - 1686 - 22. IV. = 200' - + 200' -

Legierska Jadwiga - 1603 - 22. IV. = 200' - B. X. P. = 200' -

Michalek Teresa - 1691 - 22. IV. = 200' - + 200' -

Kajzar Ewa - 1677 - 22. IV. = 200' - + 200' -

Heberich Edward - 1666 - 22. IV. = 200' -

Kaszk Helena - 1663 - 22. IV. = 200' - B. & P. = 200' -

Uli's Stanisława - 1602 - 22. IV. = 200' - + 200' -

Kiebor Edward - 1681 - II. kw. 72 = 100' - + 300' -

Hothe Antoni - 1631 - III. kw. 72. = 200' - + 200' - + 200' -

Zawada Barbara - 1612 - III. kw. 72. = 100' -

Pilch Helena - 1636 - B. & P. = 200' -

Gawliczek Wacław - 1679 = 200' -

Chyż Paweł - 1619 - 300' -

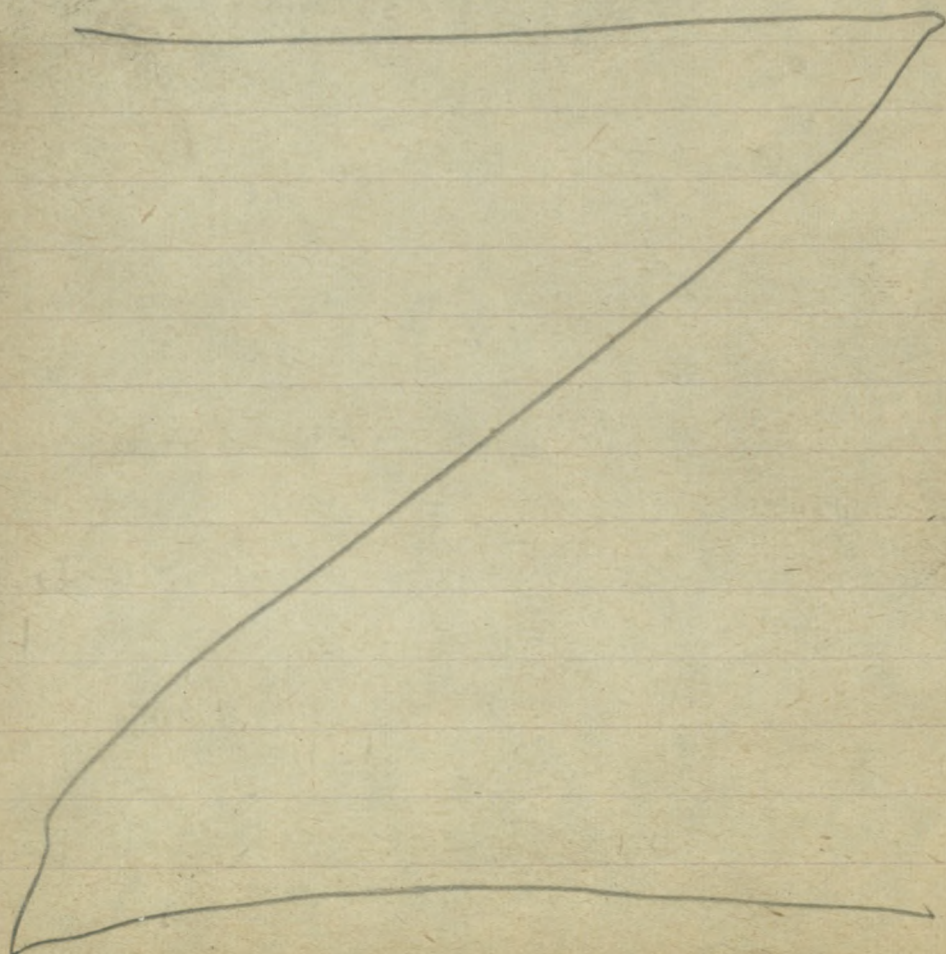
Groemer Jerzy - 1609 - 200' -



Ławada Helena - 1660 - 200' -

Wioszczyzna Demuta - 1600 - 200' -

Bestwina Bronistawa - 1636 - 200' -



1973. r.

Ciepior Jan - 37202 = B. &amp; P. IV. kw. 72 = 200' - 0.2 = 200'

Zawacka Helena - 37209 = B. &amp; P. IV. kw. 72 = 200' -

Mitkego Rudolf - 37118 = B. & P. IV. kw. 72 = 200' - 0.2 = 100'  
II. kw. 73. = 150' -

Jurczek Zuzanna - 37213 = B. &amp; P. IV. kw. 72 = 200' -

Klejars Maria - 37110 = B. & P. IV. kw. 72 = 200' -  
200' - = export. -Polak Jan - 37218 = IV. kw. 72. = 100' - export. = 200' -  
eksp. VII. 73. = 200' -Gornicki Wiktor - 37233 = IV. kw. 72. = 100' - export = 200' -  
III. kw. 73. = 150' -

Legierska Jadwiga - 37102 = IV. kw. 72. = 100' - eksp. = 150' -

Suchy Florian - 37216 = IV. kw. 72. = 100' -

Dilch Helena - 37206 = IV. kw. 72. = 100' - extendor = 150' -



Tomíček Eliabeta — 37208 = restom 73. = 100' —

Grybek Francisek — 37212 = IV. kw. 72. = 100' — ~~restom~~ 150  
 exp. XII. 73. = 200' —

Dílek Emil — 37117 = 0.2 = 100' — exp. = 150' —

Duxtor Anna — 37226 = 0.2 = 100' —

Lichý Ludvík — 37205 = 0.2 = 100' — exp. XII. 73. = 200' —

Motyška Marie — 37223 = 0.2 = 100' —

Bielez Antoní — 37200 = 0.2 = 100' — restom 100' —  
 0.2 = 200' — III. kw. 73. = 150' —

Šolcerek Edward — 37224 = 0.2 = 100' — restom 100' —  
 exp. XII. 73. = 200' —

Jávorek Josef — 37214 = 0.2 = 100' — exp. XII. 73. = 200' —

Gezner Francisek — 37103 = 0.2 = 100' — restom III. 73.  
 200' — p. b.

Boudny Karoline —  $37115 = 0.2 = 100' - \text{reptom} = 200'$   
 $0.2 = 100' -$

Dilch Ewa —  $37235 = 0.2 = 100' -$

Česlar Edward —  $37228 = 0.2 = 100' - \text{extender} = 150' -$

Hostka Antoni —  $37203 = 0.2 = 100' - + \text{III. kor. } 73 = 150' -$

Janecko Rudolf —  $37114 = 0.2 = 100' - \text{III. kor. } 73 = 150' -$

Kawulok Paweł —  $37217 = 0.2 = 100' - \text{reptom.} = 200' -$   
 $\text{eksp. VII. } 73. = 200' -$

Kajzar Ewa —  $37228 = 0.2 = 100' -$

Bestwina Bronisława —  $37234 = 0.2 = 100' -$

Proner Andrzej —  $37230 = 0.2 = 100' - + 150' \text{ reptom}$

Grossczyk Władysław —  $37210 = 0.2 = 100' - 0.2 = 200'$   
 $\text{III. kor. } 73. = 150' -$



Heisler Dorotea - 37221 = 0.2 = 100' - exp. XII. 73. = 200'

Heisler Suzanne - 37201 = 0.2 = 100' - restom = 200'

0.2 = 100'

Gawles Josef - 37111 = 0.2 = 100' - exp. XII. 73. = 200'

Mayteak Jan - 37204 = 0.2 = 100' - extender = 150'

Luke Tomasz - 37100 = 0.2 = 100' - extender = 150'

Proemer Jerry - 37107 = 0.2 = 100'

Kajzar Jan - 37220 = 150 restom.

Heber Karol - 37108 = extender = 150' - exp. XII. 73. = 200'

Biegun Anne - 37236 = restom = 100' - exp. XII. 73. = 200'

Lewada Barbara - 37109 = exp. XII. 73. = 200'

Michalek Antoni - 3723 = eksp. XII. 73. = 200' -

Kochutek Władysław - 37126 = eksp. XII. 73. = 200' -



1944. m.

Cheslar Edward — 37229 = 5.I. = 150' - 14.VIII. = 200' -  
IX. = 250' - 23.XII. = 400' -

Luka Tomasz — 37100 = 5.I. = 150' - 11.IV. = 250' -  
14.VIII. = 200' - 0.8.XI. = 200' - 23.XII. = 300' -

Gazaw Franciszek — 37103 = 5.I. = 150' - 2.IV. = 200' -  
14.VIII. = 200' - mietar XI. = 100' - 0.2.XI. = 100' -

Pilch Emil — 37117 = 5.I. = 150' - VII. = 200' -  
IX. = 200' - mietar XII. = 200' -

Stolekso Jodwigo — 37102 = 5.I. = 150' - 11.IV. = 200' -  
14.VIII. = 200' - IX. = 250' -

Schauer Maria — 37223 = 5.I. = 150' - VII. = 200' -  
IX. = 200' -

Gornicki Wiktor — 37233 = 5.I. = 150' - 5.III. = 200' -  
VII. = 200' - IX. = 250' - mietar XII. = 200' - 23.XII. = 600' -

Ciepczot Jan — 37202 = 5.I. = 150' - 2.IV. = 200' -  
23.XII. = 400' -

Gornicki Jurek — 37226 = 5.I. = 150' - 23.XII. = 300' -

Juraszek Grazyna — 37120 = 5.I. = 150' - IV. = 200' -



Vothke Antoni —  $37203 = 8.I. = 200' - 11.IV. = 200' -$   
 $14.VIII. = 200' - IX. = 250' -$

Janečko Rudolf —  $37114 = 8.I. = 200' - 11.IV. = 200' -$   
 $14.VIII. = 200' - IX. = 250' - 23.XII. = 400' -$

Objara Maria —  $37110 = 8.I. = 200' - VII. = 200' -$   
 mitre:  $XII. = 200' -$

Posternak Jura —  $37227 = 8.I. = 200' - VII. = 200' -$

Mitrega Rudolf —  $37118 = 8.I. = 200' -$  repton  $I. = 200' -$   
 $14.VIII. = 200' - 08.XI. = 200' - 23.XII. = 400' -$

Traner Jindřej —  $37230 = 8.I. = 200' - 11.IV. + 4 = 200' -$   
 $14.VIII. = 200' - 08.XI. = 200' -$  mitre  $XII. = 200' -$

Silch Helena —  $37206 = 8.I. = 200' - 11.IV. = 200' -$   
 $VII. = 200' - 23.XII. = 400' -$

Bytel Rozálie —  $37104 = 8.I. = 200' - VII. = 200' -$

Bury Marian —  $37125 = 5.III. = 200' - VII. = 200' -$   
 $08.XI. = 200' - 23.XII. = 400' -$

Melec Karel —  $37108 = 5.IV. = 200' - IV. = 200' - VII. = 200' -$   
 $14.VIII. = 200' -$  mitre  $XI. = 200' - 23.XII. = 400' -$



Gyurcsányk. Miklós —  $37210 = 5, \text{III} = 200' -$

mistr.  $\text{XII} = 300' -$

Bielek Anton —  $37200 = 5, \text{III} = 200' - \text{VII} = 200' -$

02.  $\text{XI} = 200' -$

Chisl. Zuzanna —  $37201 = 5, \text{III} = 200' - 14, \text{VIII} = 200' -$

mistr.  $\text{XI} = 200' -$

Brudny Karolina —  $37115 = 5, \text{III} = 200' - 14, \text{VIII} = 200' -$

$\text{X} = 200' - 23, \text{XII} = 400' -$

Groener Jery —  $37104 = 5, \text{III} = 200' -$

Stolek Anton —  $36915 = 5, \text{III} = 200' - 14, \text{VIII} = 200' -$

02.  $\text{XI} = 200' - 23, \text{XII} = 400' -$

Tibor Ewa —  $37124 = 2, \text{IV} = 200' -$

Kavak Zsuzanna —  $37222 = 2, \text{IV} = 200' - 02, \text{XI} = 200' -$

Gyurcsányk. Miklós —  $37212 = 11, \text{IV} = 250' - \text{VII} = 200' -$

23,  $\text{XII} = 600' -$

Tomterak József —  $37123 = 11, \text{IV} = 250' - 14, \text{VIII} = 200' -$

$\text{XI} = 200' -$

Kawulok Paweł — 37217 = 11. IV. = 250' — 14. VIII. = 200' —

02. XI. = 200' — mistrz. XII. = 200' —

Michałek Antoni — 37231 = 11. IV. = 200' — VII. = 200' —

IX. = 250' — mistrz. XII. = 200' —

Prószy Stanisław — 37122 = 11. IV. = 200' — 14. VIII. = 200' —

mistrz. XII. = 100' —

Gawles Józef — 37111 = 11. IV. = 200' — VII. = 200' — IX. = 200' —

23. XII. = 400' —

Polak Jan — 37218 = VII. = 200' — IX. = 250' —

23. XII. = 400' —

Kucharski Genowefa — 38627 = VIII. = 200' —

Kubarscyk Wanda — 37130 = VII. = 200' — IX. = 200' —

mistrz. XII. = 200' — 23. XII. = 300' —

Kawulok Jerzy — 37124 = VI. = 200' — VIII. = 200' —

mistrz. XII. = 200' —

Łichy Ludwik — 37205 = VII. = 200' — IX. = 200' —

02. XI. = 200' —

Ławada Barbara — 37109 = VII. restowa = 200' —



Dobroch Anna - 37209 - VII. = 200' - 23. XII. = 300' -

Jurosch Josef - 37214 = 14. VIII. = 200' - 23. XII. = 400' -

Holbach Edward - 37224 = 7. VIII. = 200' - IX. = 250' -  
mutter, XII. = 100' - 23. XII. = 400' -

Tuchols Anna - 37131 = 0.8 XI. = 200' -

Kochutek Wladystawa - 37126 = IX. = 200' -  
0.8 XI. = 200' - mutter, XII. = 200' -

~~37126 = 0.8 XI. = 200' - mutter, XII. = 200' -~~

Bielew Zuzanna - 37237 - IV. = 200' -

Chpek Rozalia - 37104 - IV. = 200' -

Drozdzi Stanislaw - 37122 - IV. = 200' -

Michalek Antoni - 37231 - drogiek III. = 1000' -  
XII. = 400' -

Gluza Jerzy - 36831 - drogiek III. = 1000' -

Bury Marian - 37125 - drogiek III. = 1000' -

Cheslar Andrzej - 36768 - drogiek III. = 1000' -

Kukuczka Jan - 36301 - IV. = 200' - mistrz. = 200' -

Holekso Antoni - 36915 - IV. = 200' - VI. = 200' -

Czeczor Jan - 37202 - IV. = 200' - VII. = 200' -

XII. = 400' -



1975. r.

Kostka Antoni — 37203 — IV. = 400' —

Stolek Jodwiga — 37102 — IV. 200' — XI. = 400' —

Malec Karol — 37108 — IV. 400' — VI. = 200' —  
VIII. = 400' — XI. = 400' —

Chwulok Dawid — 37217 — III. = 300' — mistrz. = 200' —

Polak Jan — 37218 — III. = 200' — XI. = 400' —

Gazur Franciszek — 37103 — IV. = 400' —  
VI. = 200' — mistrz. = 200' —

Lube Tomasz — 37100 — IV. = 400' —  
XI. = 400' —

Mitrega Rudolf — 37118 — IV. = 400' — VIII. = 400' —  
XI. = 400' —

Gawlas Józef — 37111 — IV. = 300' — VI. = 200' —  
XII. = 400' —

Bilch Helena — 37206 — IV. = 200' — VI. 75 = 200

Sikora Katarzyna - 37238 - V. = 200' -

Dilch Emil - 37117 - V. = 200' -

Marianek Zuzanna - 39124 - V. = 200' -

mistrz: = 200' -

Grybek Franciszek - 37212 - na przygot. = 200' -

VIII. = 400' - XI. mistrz = 200' -

Guszczyk Włodysław - 37210 - VII. = 200' -

XII. = 400' -

Holczek Edward - 37224 - VII. = 200' -

Heislar Edward - 37223 - VII. = 200' -

Janecko Rudolf - 37114 - VII. = 200' -

mistrz: = 300' -

Bielec Antoni - 37200 - VIII. = 500' - mistrz: = 200' -

Jurczak Józef - 37214 - VIII. = 500' -



Kochutek Władysław —  $37126 = \text{VIII.} = 400^-$

Górnich Wiktor —  $37233 = \text{VIII.} = 400^-$

Tomczak Józef —  $37123 = \text{mistr.} = 200^-$

Łukowski Paweł —  $36828 = \text{XI.} = 400^-$

Brudny Karolina —  $37115 = \text{XI.} = 400^-$

Heiler Zuzanna —  $37201 = \text{XI.} = 400^-$

Lyszek Józef —  $1680 = \text{XII.} = 400^-$

Bury Teodora —  $36880 = \text{XII.} = 400^-$

Kockmerczyk Marian —  $37134 = \text{XII.} = 400^-$

Kawulok Jerzy —  $37124 = \text{XII.} = 400^-$

Hubertsky Wanda - 37130 = mistre = 200 -

Green Edwards - 37123 = mistre : = 200 -

Stupny Bosena - 37133 = mistre : = 200 -



1976. r.

Bielecki Antoni - 37200 - I. = 500' -

Bielecki Antoni - 36915 - I. = 500' -

Jankner Jarina - 38536 - I. = 400' -

Kubacka Genowefa - 38627 - I. = 400' - VIII. = 300' -

Kieślak Edward - 37229 - I. = 500' -

Pilecki Emil - 37117 - I. = 500' - mistrz. = 300' -

Holecek Edward - 37224 - I. = 500' - V. = 500' -

Kawulok Paweł - 37217 - I. = 500' - V. = 400' -

Gazur Franciszek - 37103 - I. = 500' - V. = 400' -

Głuch Józef - 36839 - I. = 300' -

Górnicki Wiktor - 37233 - I. = 300' - VIII. = 300' -

Pilch Helena - 37206 - I. = 400' -

Górnicki Józef - 37226 - I. = 400' - V. = 100' -

Polak Jan - 37218 - I. = 300' -

Grybek Franciszek - 37212 - I. = 300' - V. = 400' -

Malec Karol - 37108 - I. = 300' - V. = 550' -  
mistrz. = 300' -

Proner Andrzej - I. = 300' -

Tomczak Józef - 37123 - I. = 300' - VIII. = 300' -

Luke Tomasz - 37100 - V. = 400' -

Stolekso Jędrzej - 37102 - V. = 200' -



Beperrot Jan - 37202 - V. = 150'-

Grosserayk Władystaw - 37210 - V. = 150'-

Janecko Rudolf - 37114 - mistrz. = 300'-

Mitkeg Rudolf - 37118 - mistrz. = 300'-

Bridmy Karoline - 37115 - VIII. = 300'-

W związku z przejściem na emeryturę  
z dniem 4. VII. 1978. r., zapisy zakończono.

R. Mitkeg

# Współrzędności, 1868. r.

## I. kwartał:

Janczko R. = 300'-

Luka T. = 200'-

König O. = 100'-

Mitrega R. = 100'-

Jurerek J. = 100'-

Górnick W. = 100'-

Borowiecki E. = 100'-

## II. kwartał:

Janczko R. = 200'-

Szymisko S. = 150'-

Mitrega R. = 150'-

Gowlas S. = 150'-

König O. = 150'-

Polok J. = 150'-

Poloczek Z. = 150'-

## III. kwartał:

Luka T. = 180'-

Kral J. = 150'-

Gravac P. = 150'-

König O. = 100'-

Mitrega R. = 100'-

Polok J. = 100'-

Borowiecka S. = 100'-

## IV. kwartał:

Luka T. = 200'-

Kral J. = 150'-

Gravac P. = 150'-

König O. = 150'-

Mitrega R. = 150'-

Polok J. = 100'-

Borowiecka S. = 100'-

Chieslar Z. = 100'-



## Współzawodnictwo, 1868. r.

## I. kwartał:

König W. = 140'-  
 Stwierock J. = 140'-  
 Janeczko R. = 100'-  
 Polok J. = 100'-  
 Mitwaga J. = 100'-  
 Godziński J. = 100'-  
 Klus J. = 100'-  
 Grooth J. = 100'-

## II. kwartał:

König W. = 150'-  
 Stwierock J. = 150'-  
 Janeczko R. = 100'-  
 Majterak J. = 100'-  
 Suchy F. = 100'-  
 Leborupa W. = 100'-  
 Sikora E. = 100'-  
 Gawliński J. = 100'-

## III. kwartał:

König W. = 300'-  
 Janeczko R. = 250'-  
 Kulczyk F. = 200'-  
 Kawulok P. = 150'-

## IV. kwartał:

König W. = 250'-  
 Janeczko R. = 200'-  
 Kawulok P. = 150'-  
 Kulczyk F. = 100'-  
 Gaur Fr. = 100'-  
 Michalek J. = 100'-  
 Holczak E. = 100'-  
 Groener J. = 100'-

I. kwartet:

Pilch Emil. = 200'-

Wostka H. = 200'-

Mitrega R. = 200'-

Luba Tomasz. = 100'-

Górnicki Wiktor. = 100'-

Polozek Z. = 100'-

Iskowska W. = 100'-

II. kwartet:

Pilch Emil. = 150'-

Maler Karol. = 150'-

Suchy Florian. = 150'-

Majtyrak Jan. = 150'-

Mitrega Józef. = 100'-

Bielecki Antoni = 100'-

Borowiecka Helena. = 100'-

III. kwartet:

Pilch Emil. = 200'-

König Ottom. = 150'-

Kral Jan. = 150'-

Cieslar Zuzanna. = 100'-

Borowiecka Helena, = 100'-

Mitrega Rudolf, = 100'-

Luba Tomasz. = 100'-

IV. kwartet:

Pilch Emil, = 200'-

Kral Jan. = 150'-

Cieslar Zuzanna, = 150'-

Grossczyk Wład. = 100'-

Polak Józef, = 100'-

Motyka Maria, = 100'-

Przymer Andrzej, = 100'-

Bielecki Antoni. = 100'-



## Współrowodnictwo. 1971. r.

## I. kwartał:

Mitrega R. = 150'-

Majsterak J. = 150'-

Michałek Z. = 150'-

Staniak J. = 150'-

Górnicki W. = 100'-

Dostka H. = 100'-

Schorupa W. = 100'-

Ciepioro J. = 100'-

## II. kwartał:

Mitrega R. = 150'-

Luba J. = 150'-

Gawczyk R. = 150'-

Gazur F. = 150'-

Kawulok P. = 150'-

Czyż L. = 150'-

Grybek F. = 150'-

Lichy L. = 150'-

## III. kwartał:

Mitrega R. = 150'-

Majsterak J. = 150'-

Dostka H. = 150'-

Malec H. = 200'-

Dolok J. = 100'-

Kulczyk F. = 100'-

Cieslar Z. = 100'-

## IV. kwartał:

Mitrega R. = 200'-

Luba J. = 150'-

Jurorek J. = 150'-

Motyka W. = 100'-

Mitrega J. = 150'-

Gawczyk W. = 150'-

Ciepioro J. = 150'-

Majsterak J. = 150'-

## Wpółtrawodnictwo, 1972. r.

## I. kwartał:

## II. kwartał:

Polok Z. = 150'-

Garus F. = 150'-

König W. = 100'-

Dustor A. = 120'-

Lieslar Z. = 100'-

Procter A. = 100'-

## III. kwartał:

## IV. kwartał:

Polok Z. = 200'-

Polok Z. = 100'-

Kostka A. = 200'-

Górnich W. = 100'-

Ziwošek A. = 150'-

Legierska Z. = 100'-

Grossczyk W. = 150'-

Luch F. = 100'-

Zawada B. = 100'-

Pilek H. = 100'-

Lieslar Z. = 100'-

Grylek F. = 100'-



## Współzawodnictwo 1973. r.

## III. kwartał:

Janeczko R., = 150'-

Kostka J., = 150'-

Górnicki W., = 150'-

Mitrega R., = 150'-

Bielski J., = 150'-

Górnicki W., = 150'-

## IV. kwartał:

Kieślak E.

Luba S.

Lich E.

Słobkiewicz J.

Szlauer M.

Górnicki W.

Dępczyński J.

Dustor J.

Jaroszek G.