



<p>Logotyp</p> 	<p>Nazwa instytucji</p> <p>Muzeum Ustrońskie</p>	
<p>Tytuł jednostki / publikacji / fotografii</p> <p>Wydział Kuźni sercem Zakładu nr 3 w Ustroniu. Kto podejmie zaszczytną pracę kowala?, „Sonda”, 1974, nr 6(30), s.1,4.</p>		
<p>Ilość stron oryginału</p> <p>2</p>	<p>Ilość skanów</p> <p>2</p>	<p>Liczba plików publikacji</p> <p>7</p>
<p>Autor</p> <p>E. H.</p>	<p>Wydawnictwo / zakład fotograficzny</p> <p>„Sonda”, Jednodniówka Fabryki</p>	
<p>Miejsce wydania</p> <p>Bielsko – Biała</p>	<p>Rok wydania / Data powstania</p> <p>1974</p>	
<p>Sygnatura</p> <p>---</p>	<p>Rodzaj zasobu (np. zdjęcie, czasopismo itp.)</p> <p>czasopismo</p> 	
<p>Wymiary (wys x szer)</p> <p>12 x 10,3 cm, 24,8 x 10,1</p>	<p>Stan zachowania</p> <p>---</p>	<p>Charakterystyka skanowanego obiektu</p> <p>Artykuł dotyczący działalności Wydziału Kuźni w Ustroniu oraz jego problemów kadrowych</p>
<p>Hasła przedmiotowe (okres historyczny, postacie, miejsce)</p> <p>XX wiek, Ustroń, Polska Rzeczpospolita Ludowa</p>		
<p>Hasła tematyczne (np. miasto, przemysł, kuźnia, letnicy itp.)</p> <p>Kuźnia Ustroń, przemysł</p>		
<p>Prawa autorskie</p> <p>---</p>		

## WYDZIAŁ KUŹNI

### sercem Zakładu nr 3 w Ustroniu

**S**ercem Zakładu nr 3 FSM jest Wydział Kuźni, spadkobierca 200-letniej tradycji ustroniskiego zakładu kuźniczego. Składa się z czterech oddziałów: kuźni mechanicznej „starej” (czyli oddziału pras i kuźniarek), kuźni parowej (młoty średnie), kuźni mechanicznej nowej (oddział młotów lekkich) i przycinałni. Kierownikiem całego wydziału jest od kilku miesięcy młody inżynier Henryk Chabrowski.

Praca na Wydziale Kuźniczym należy do najcięższych, najtrudniejszych, wymagających największego wysiłku. Temperatura w halach kuźni dochodzi latem do 70 st. C. Układ organizacyjny gniazd kuźniczych jest bardzo stary. Stopniowo, w formie kapitalnych remontów będzie się dokończało częściowej zmiany tego układu.

Wydział produkuje między innymi zwrotnice do samochodów osobowych i ciężarowych dla Bielska, Starachowic, Lublina, wałki rozrządu do wszystkich sa-

mochodów produkowanych w Polsce, także wały korbowe, półosi samochodowe i inne. Niektóre odkuwki ważą 30, a nawet do 50 kg. Ich obróbka wymaga ogromnego wysiłku fizycznego.

(DOKOŃCZENIE NA STR. 4)

**POTRZEBNI FACHOWCY**

## WAŻNA transportu w

W zakładzie IB w Bielsku-Białej o transporcie wewnętrznym mówi się zwykle źle na każdej naradzie roboczej. Nic dziwnego, bo przecież niedostarczenie na czas detali na poszczególne stanowiska robocze wiąże się z zatrzymaniem taśmy i opóźnieniami w produkcji, które są zwykle nie do odrobienia. Toteż zagadnieniu



## ZASZCZYTNA PRACA KOWALA

## KUŹNIA - sercem Zakładu nr 3

(DOKONCZENIE ZE STR. 1)

Zakład ma pewne kłopoty z na-  
borem kowali. Inż. H. Chabrow-  
ski duże nadzieje wiąże z tegoro-  
cznymi absolwentami klasy ko-  
wali ze szkoły przyzakładowej, z  
których wielu rozpocznie pracę  
w zakładzie od września br.

Mimo niewykorzystanego limi-  
tu zatrudnienia Wydział wykona-  
je w tym roku plany w 100 pro-  
centach. Jest to zasługą godnej  
postawy ludzi. Dzięki poprawie  
organizacji pracy i wzrostowi wy-  
dajności pracy następuje wzrost  
produkcji.

Wielu kowali zasługuje na spe-  
cjalne wyróżnienie nie tylko za  
najwyższe kwalifikacje oraz bar-  
dzo dobrą pracę, ale i aktywność  
społeczną. Do nich należą: Rudolf  
Gruszczyk — członek egzekuty-  
wy OOP, 22-letni Stanisław  
Jancz — przewodniczący Koła  
ZMS, członek Rady Zakładowej  
Józef Tomaszko, Paweł Podzór-  
ski — członek egzekutywy OOP,  
delegowany do współpracy z or-  
ganizacjami młodzieżowymi, Jan  
Małyjurek i Stanisław Haratyk.  
Najlepszym mistrzem wydziału  
jest Bronisław Karzelek z kuźni  
parowej.

Wydział jest ostatnio areną  
wielu innowacji. W kuźni paro-  
wej było dotąd dwu mistrzów na  
jednej zmianie, obecnie zaś tylko  
jeden. W wyniku zmian organi-  
zacyjnych (jednoosobowe kierow-  
nictwo, pełne wykorzystanie go-  
dzin pracy), zanotowano już po-  
zytywne efekty. Każdego kowala  
traktuje się jako brygadzystę w  
swoim gnieździe roboczym, człon-  
ka dozoru, który może stawiać  
wymagania kilku współpracow-  
nikom.

Inna poważna zmiana nastąpi-  
ła na oddziale pras i kuźniarek,  
gdzie około 30 procent zatrudnio-  
nych to kobiety, obcinające wy-  
pływkę na zimno, w temperatu-  
rze otoczenia. Od grudnia ubieg-

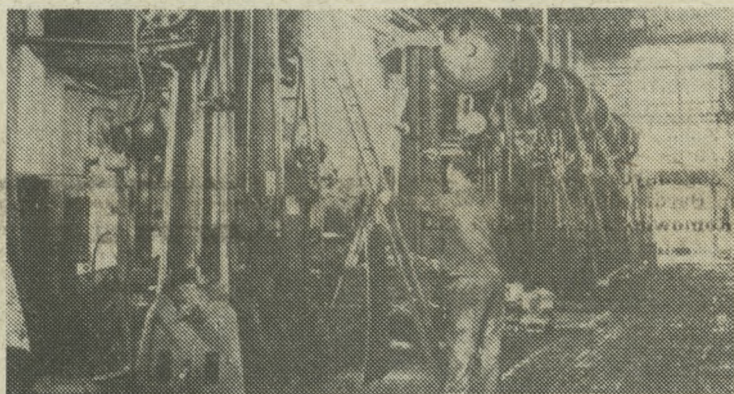
łego roku kobiety pracują tylko  
na 2 zmiany. Dzięki odpowiednie-  
mu przygotowaniu produkcji i po-  
prawie organizacji nastąpiło  
zwiększenie wydajności pracy, a  
więc jak gdyby „nadrobienie”  
trzeciej zmiany. Zachęcony po-  
wodzeniem tego eksperymentu  
kierownik wydziału stawia pro-  
pozycję zlikwidowania trzeciej  
zmiany w sobotę w całej Kuźni.

Bardzo cenna w skutkach oka-  
zała się decyzja kierownika Za-  
kładu podporządkowująca orga-  
nizacyjnie krajalnię Wydziałowi  
Kuźni. Wprowadzono planistę,  
który w oparciu o plany oddzia-  
łów kuźniczych organizuje pracę  
krajalni. Jej pracownicy są bez-  
pośrednio zainteresowani w wy-  
konaniu planów przez kuźnię, nie  
ma przestojów. Kierownik wy-  
działu może bezpośrednio kiero-  
wać wykorzystaniem materiału  
w krajalni. Ma również możli-  
wość gospodarowania ludźmi.

Zdaniem inżyniera Henryka  
Chabrowskiego najważniejsi są  
jednak ludzie. Praca tego trudne-  
go wydziału zależy od załogi. Są  
to ludzie z poczuciem własnej  
wartości. Wymagają docenienia  
ich wysiłku, trzeba ich zrozu-  
mieć, umieć porozmawiać. Wy-  
magają, by dotrzymywać danego  
im słowa i umieją to docenić. Ta  
właściwa współpraca z ludźmi  
jest ambicją młodego kierowca-  
ka.

Cechą charakteryzującą ustroń  
skich kowali jest zobowiązanie  
podjęte przez pracowników kuź-  
ni parowej. Pomagają oni w wy-  
kończeniu domku w Istebnej ko-  
ledze, ojcu pięciorga dzieci, który  
w wypadku w ubiegłym roku u-  
tracił rękę. Otykują domek, wy-  
budują pomieszczenia gospodar-  
cze, a Dział Energetyczny ogro-  
dzi całą parcelę siatką. Zakład  
zobowiązał się także pomóc w  
sprowadzeniu potrzebnych mate-  
riałów budowlanych.

E. H.



Młoty spadowe w kuźni mechanicznej nowej.