

<p>Logotyp</p> 	<p>Nazwa instytucji</p> <p>Muzeum Ustrońskie</p>	
<p>Tytuł jednostki / publikacji / fotografii</p> <p>Bielizna damska – zeszyt wykrojów, kurs 2</p>		
<p>Ilość stron oryginału</p> <p>18</p>	<p>Ilość skanów</p> <p>18</p>	<p>Liczba plików publikacji</p> <p>39</p>
<p>Autor</p> <p>Stecówna Emilja</p>	<p>Wydawnictwo / zakład fotograficzny</p> <p>brak danych</p>	<p>Skan okładki</p> 
<p>Miejsce wydania</p> <p>Ustroń</p>	<p>Rok wydania / Data powstania</p> <p>Ok. 1925</p>	
<p>Sygnatura</p> <p>---</p>	<p>Rodzaj zasobu (np. zdjęcie, czasopismo itp.)</p> <p>Zeszyt przystosowany do rysowania szkiców, o orientacji poziomej, przypominający współczesny blok techniczny</p>	
<p>Wymiary (wys x szer)</p> <p>21x29,5 cm</p>	<p>Stan zachowania</p> <p>---</p>	<p>Charakterystyka skanowanego obiektu</p> <p>Zeszyt należał do ustronianki Emilii Stec, absolwentki Katolickiej Prywatnej Szkoły Zgromadzenia Przewielebnych Sióstr Miłosierdzia św. Karola Boromeusza w Cieszynie. Zawarto w nim podstawowe etapy wykonywania poszczególnych elementów bielizny, zaprezentowane za pomocą schematów wykrojów, wzorów obliczeń oraz towarzyszących im opisów technicznych.</p>
<p>Hasła przedmiotowe (okres historyczny, postacie, miejsce)</p> <p>Okres międzywojenny, Ustroń, Cieszyn, Emilia Stec, Katolicka Prywatna Szkoła Zgromadzenia Przewielebnych Sióstr Miłosierdzia św. Karola Boromeusza w Cieszynie</p>		
<p>Hasła tematyczne (np. miasto, przemysł, kuźnia, letnicy itp.)</p> <p>Edukacja dziewcząt w okresie międzywojennym, edukacja w zakresie prowadzenia gospodarstwa domowego, bielizna damska, nauka krawiectwa, nauka kroju i szycia, wykroje dawnych majtek reformowanych i zwykłych, wykroje kaftaników, wykroje staników, wykroje koszul, wykroje kombinacji stanika z majtkami, rewolucja w modzie damskiej w latach 20. XX w., reforma szat kobiecych w okresie międzywojennym.</p>		
<p>Prawa autorskie</p> <p>---</p>		

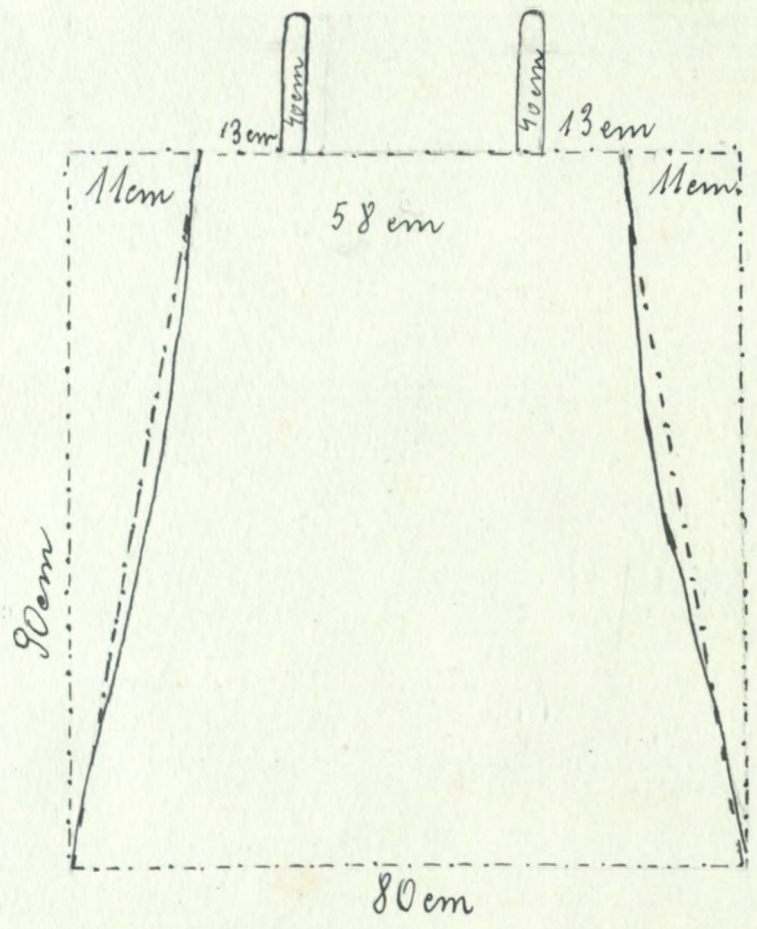
Emilie
Emilja Stecòvna
Kurs 2.



Bielixna Jan

awykta

Koszula damska z sulkami.



Bieliana damska.Koszula damska

Wymiary koszul dziennych używanych

- I. Objętość piersi: 105, 110, 125 cm,
- II. Głębokość wycięcia: 19, 20, 21 cm.
- III. Szerokość wycięcia: 18, 19, 20 cm,
- IV. Długość koszuli: 105, 115, 120 cm.

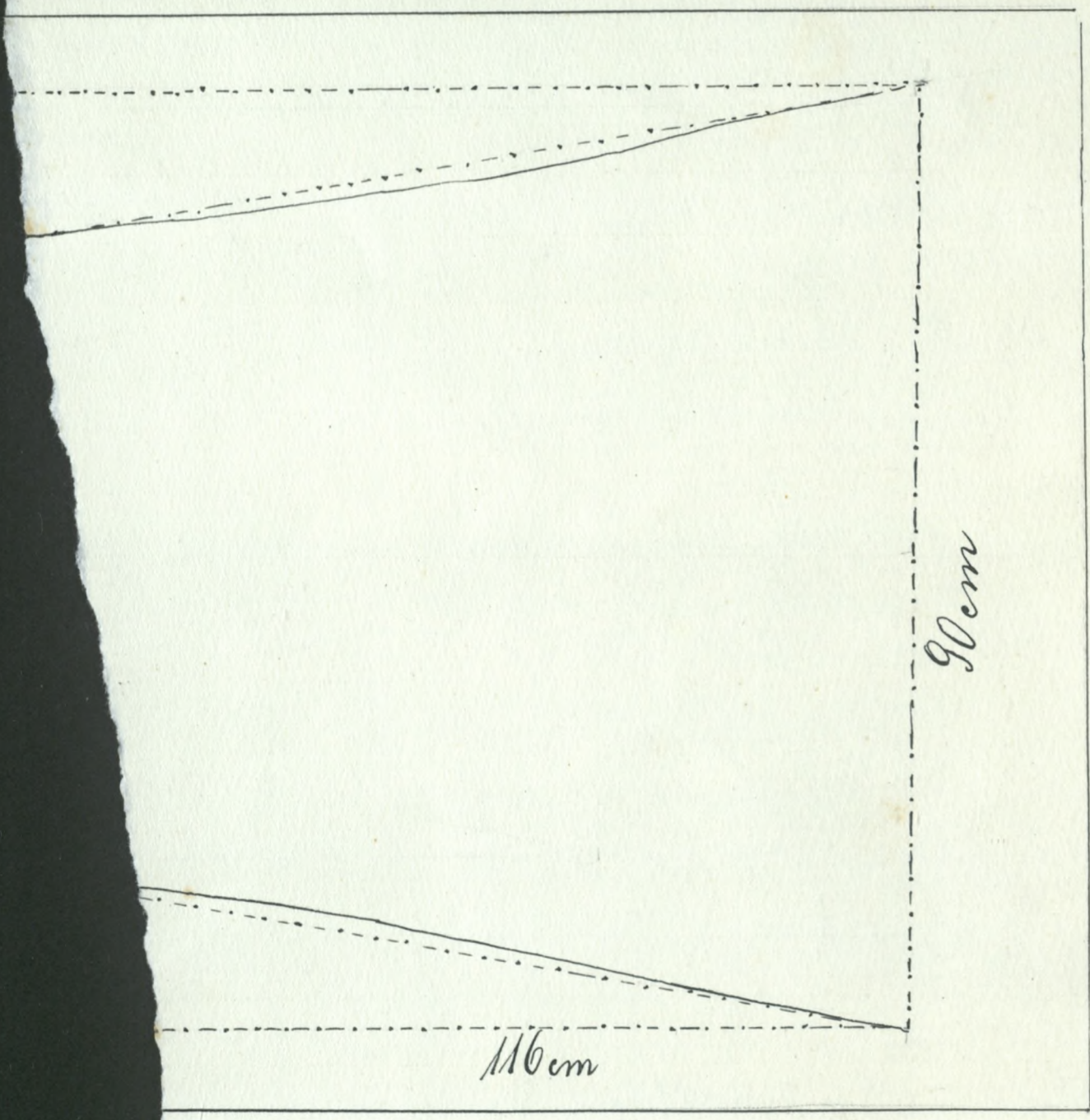
Notujemy dwa razy długości więcej 10 cm.

Pranie miary: Objętość piersi ściśle zgodz. zuch. no
więcej 10 cm.

Głębokość wycięcia: od ramienia w dół mini

Szerokość wycięcia: wynosi tyle ile głębokości u

Długość koszuli od ramienia w dół dowolnie



116cm

90cm

Koszule damskie nocne.

Hymiony koszul damskich używanych w handlu.

I. Objętość piersi: 110, - 120, - 130, cm

II. Szerokość przedu: 38, - 40, - 42, cm

III. Szerokość plec: 38 - 40 - 42, cm

IV. Długość rękawa: 31, 33, 35, cm

V. Długość koszuli: 120, 135, 140, cm

Materiał dwa razy dłuższy.

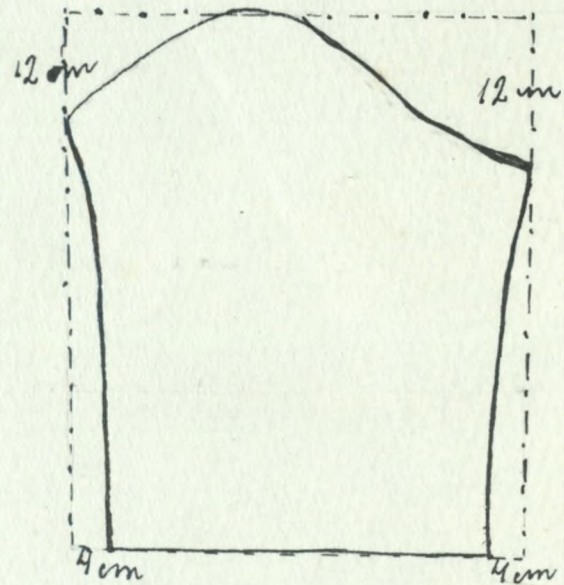
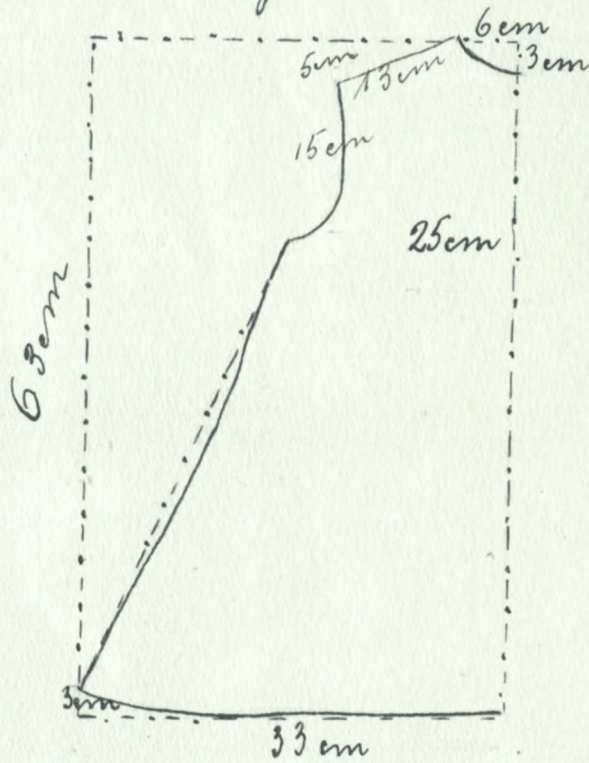
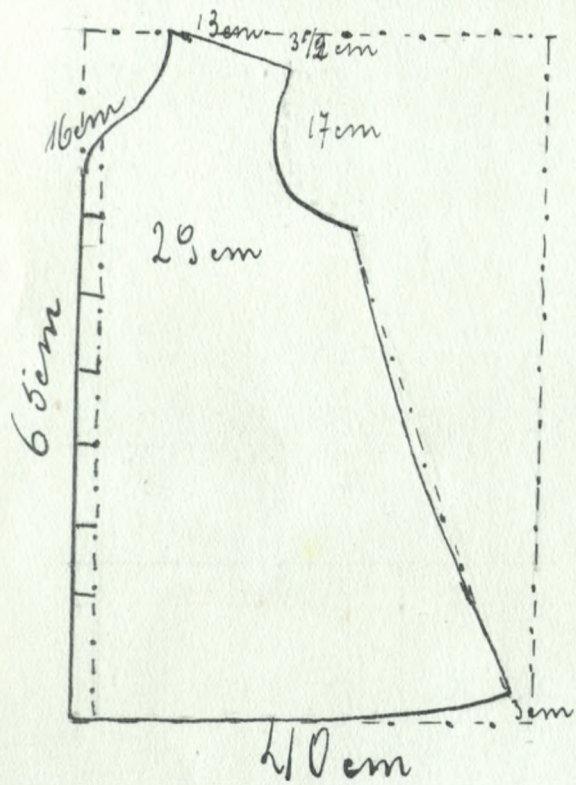
Branie miary:

Dla koszuli nocnej kaimano bierze się miarę, tak jak dla koszuli dziennej, tylko z tą różnicą, że mierzy się wzdłuż ramienia i rękai.

Rękaw nie powinien być dłuższy, gdy wtemczas koszula jest niewygodna.

Kaftanika damski przed. - tył.

Rekaw



Kraftaniki damskie.

Wymiary kraftaników damskich używanych w handlu.

- I. Objętość piersi: 110 - 120 - 130 cm
- II. Szerokość piersi: 38 - 40 - 42 cm
- III. Szerokość pleców: 36 - 38 - 40 cm
- IV. Objętość szyi: 38 - 40 - 40 cm
- V. Długość ramienia: 12 1/2 - 13 - 13 1/2 cm
- VI. Długość kraftanika 65 - 70, 70 cm
- VII. Długość rękawa: 42 - 44 - 46 cm
- VIII. Objętość mankietu: 22 - 24 cm

Materiał potrzebny dwa razy więcej niż rękawów.

Wzrost mierz:

Objętość piersi, mierze pod pachami, na obwodzie figury z dodaniem 10 cm więcej.

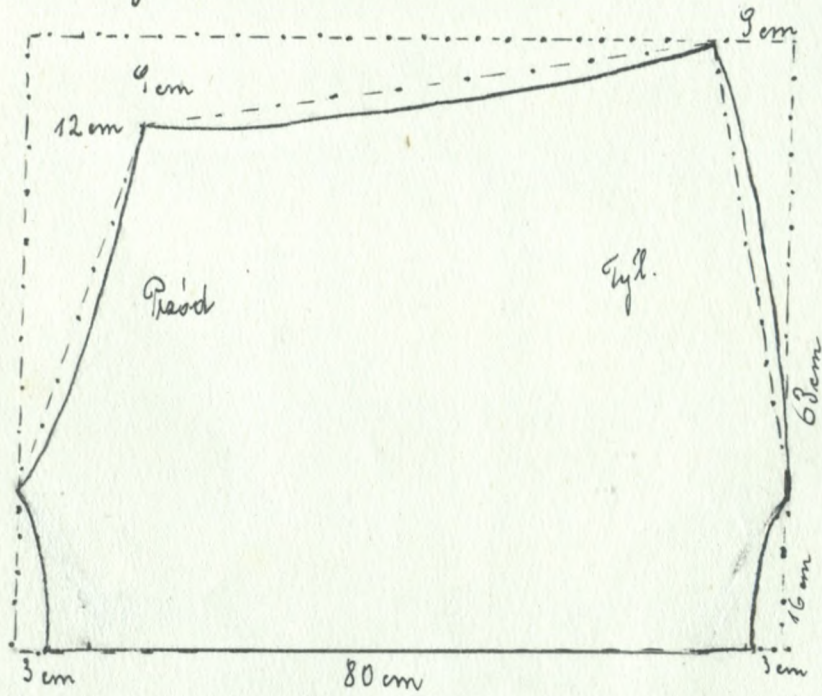
Szerokość piersi od jabłka ramienia do drugiego jabłka.

Szerokość pleców od jabłka ramienia do drugiego jabłka. Objętość szyi mierze naokoło szyi.

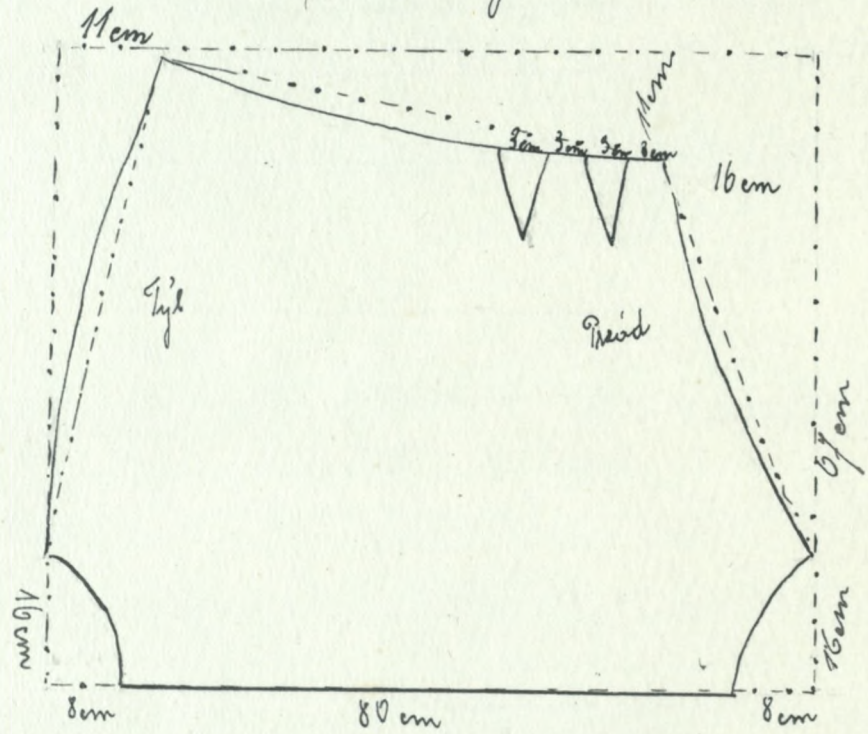
Długość rękawa, na wyprostowanej ręce od wewnętrznej od pachy, wzdłuż ramienia aż do kostki.

Długość kraftanika od ramienia dowolnie.

Slajtki reformowe.



Slajtki zwykłe.



Rysowanie formy.

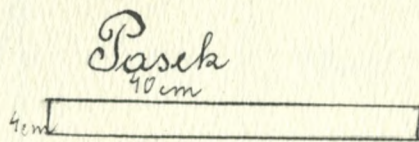
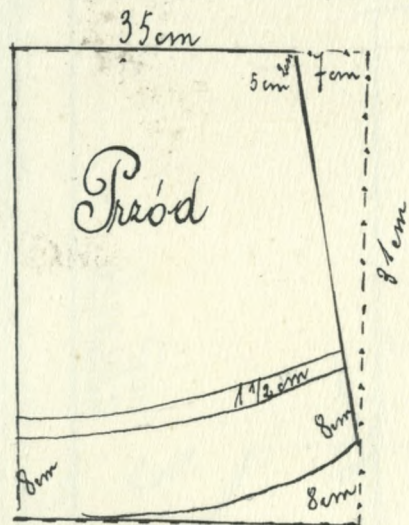
Narysować prostokąt od długości kosiuli a szerokość 40 cm w osnowa pół szerokości materiału. Na lewej stronie prostokąta od góry w dół pionowo odmierzyć podana głębokość wycięcia a dla plec dwa cm mniej. Z góry na linii poziomej od strony lewej ku prawej odmierzyć pół cm szerokość wycięcia więcej 4 1/2 cm. Od tego punktu odmierzyć na prawo poziomo 5 cm na szerokość ramienia. Od ramienia pionowo w dół odmierzyć głębokość wycięcia pachy, które zależne jest od objętości górnej.

Wzrost wynosi objętość piersi 100-110 = 18 cm, 110-120 = 19 cm, 120 wyżej = 20 cm

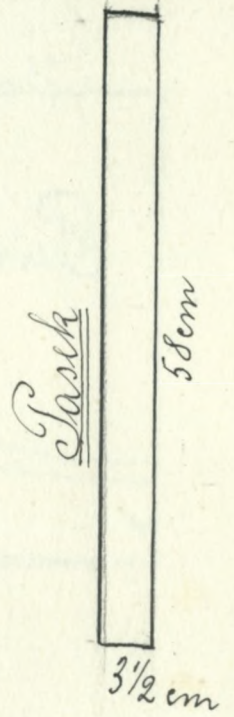
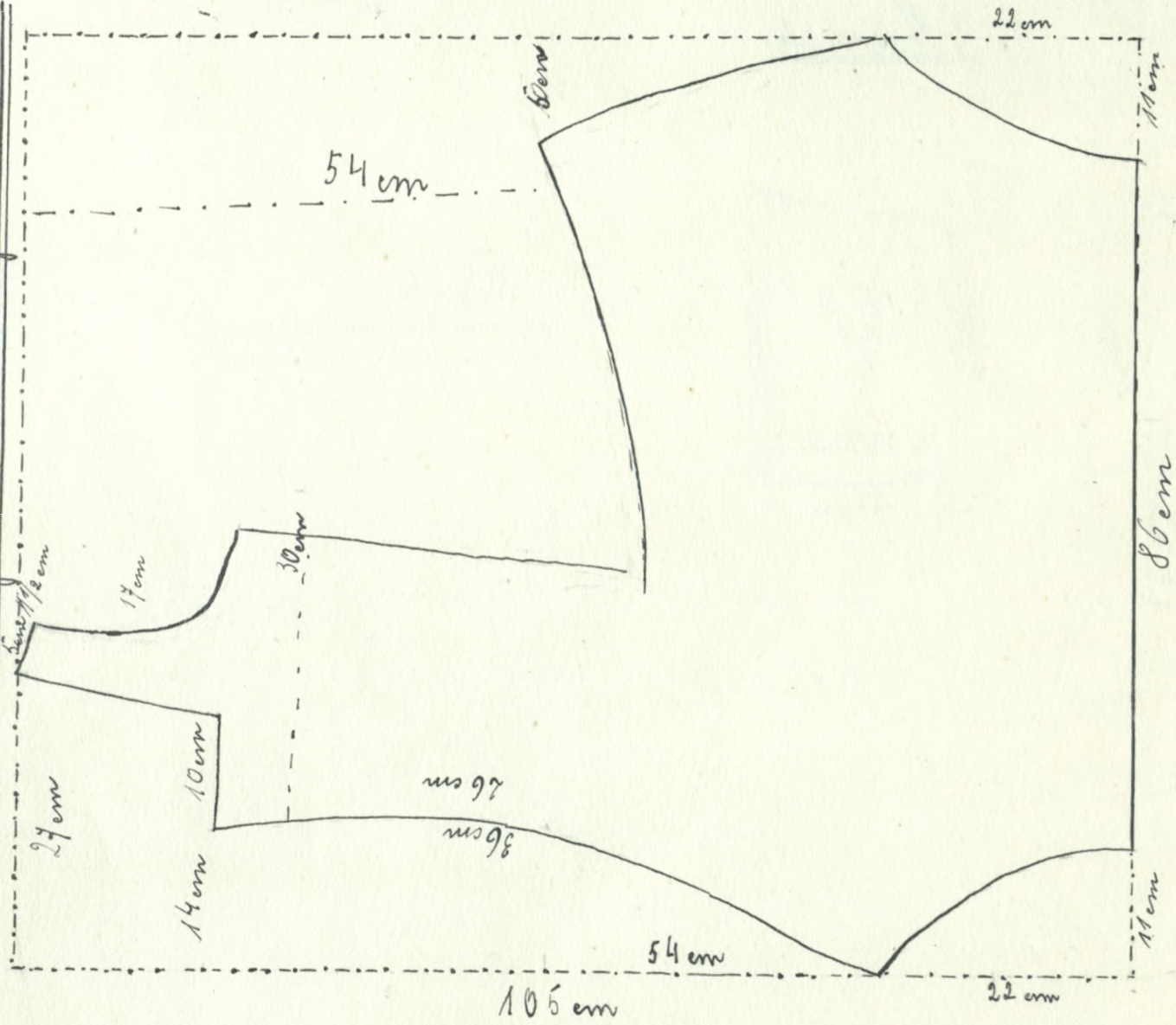
Wzrost odmierzyć w dół na prawej stronie długości prostokąta 35 cm w górę a 7 cm szerokość przeprowadzić od pachy w dół.

Na linii ukośnej od wycięcia pachy odmierzyć 19 cm od punktu poziomo ku środkowi 3 cm na wycięcie pachy.

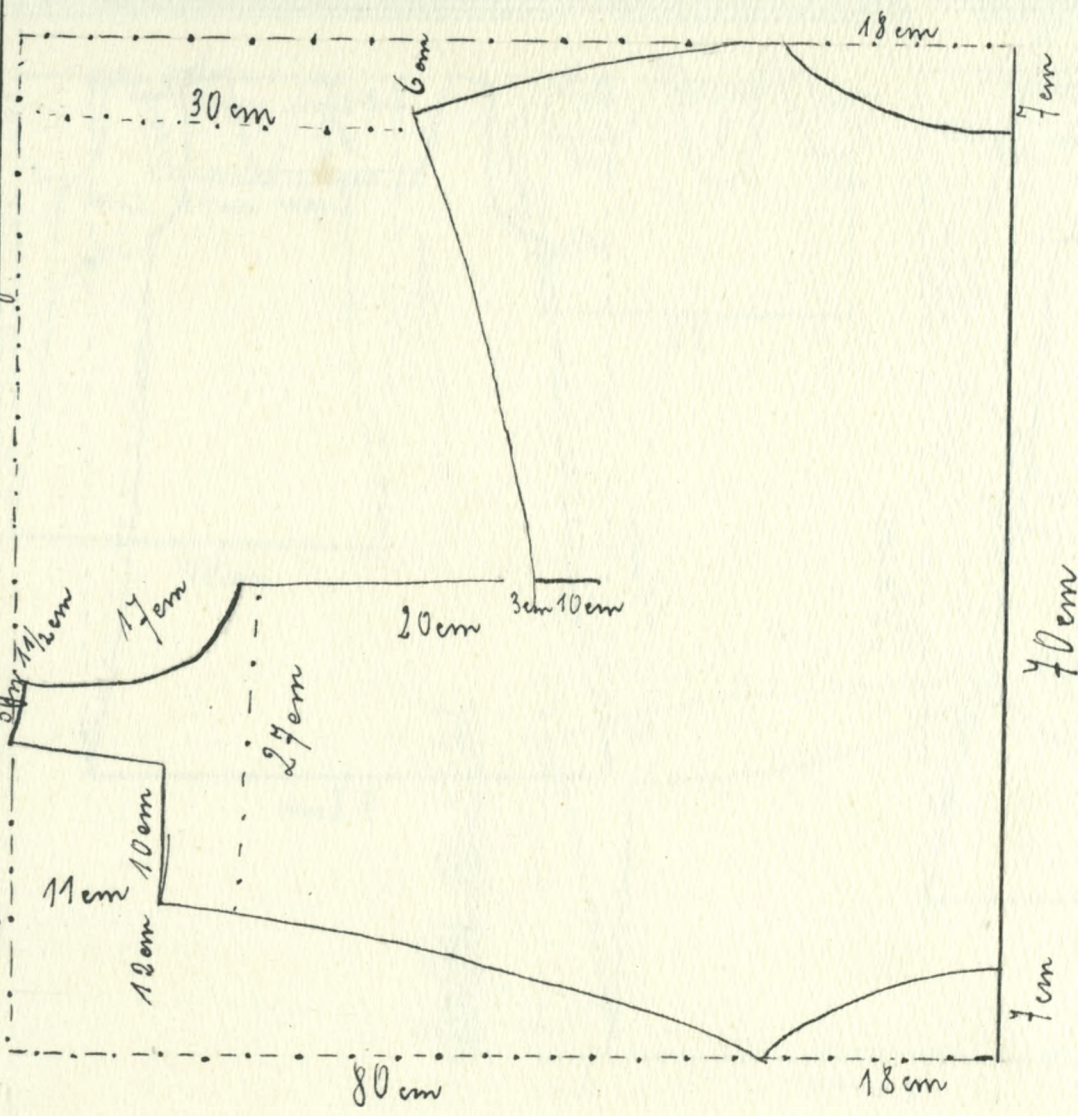
Stanik.



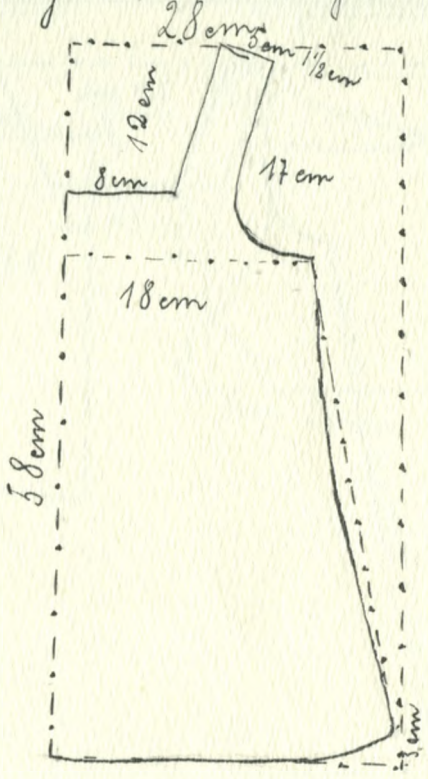
Kombinacija stanika 2 majtkarni. (dva)

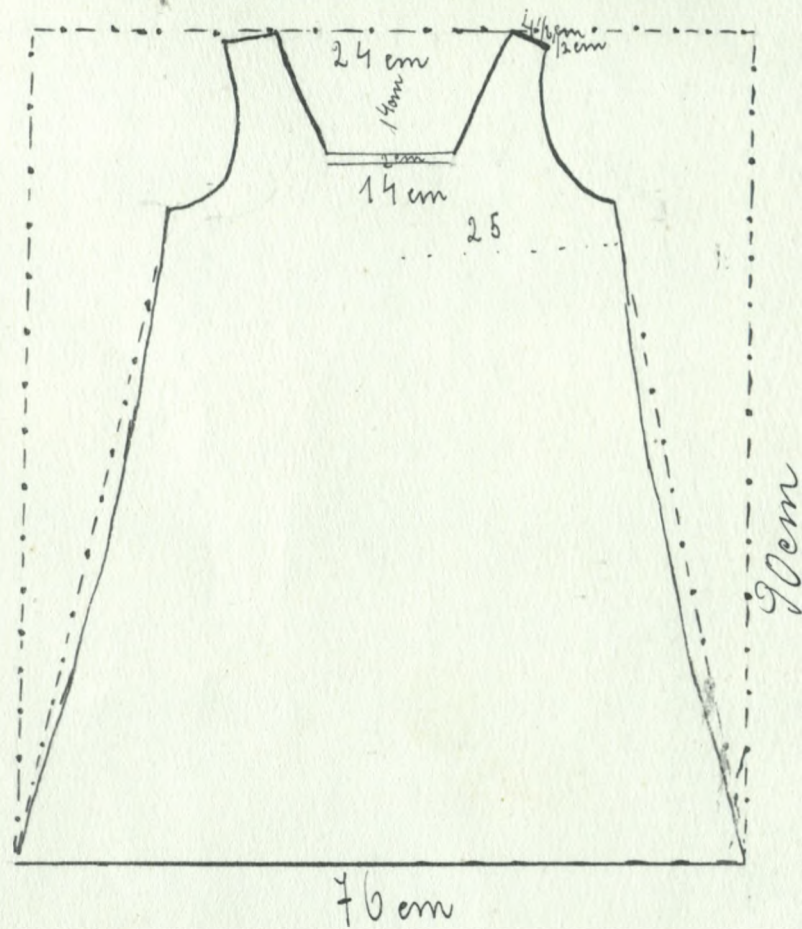
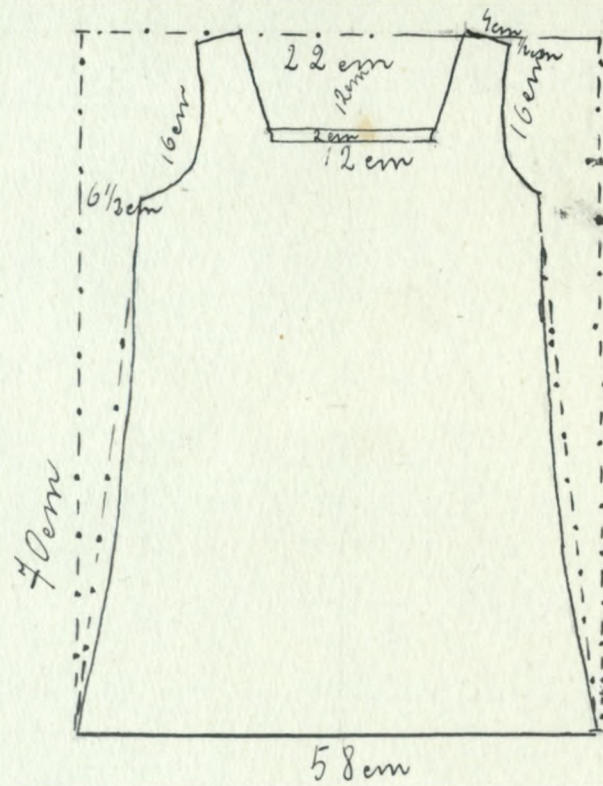


Stambinsija stanika z majtkami slo 16 lat.

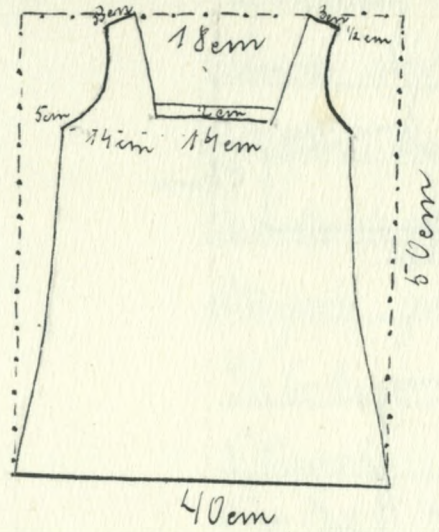


Tyt do kom. dury.

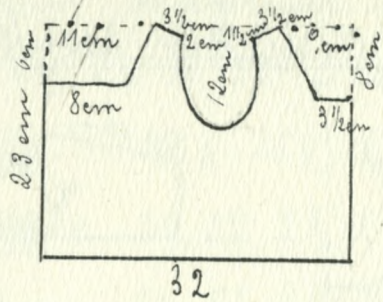


Koszula dziewczynna 13-14 lat.Koszula dziewczynna 10 lat.

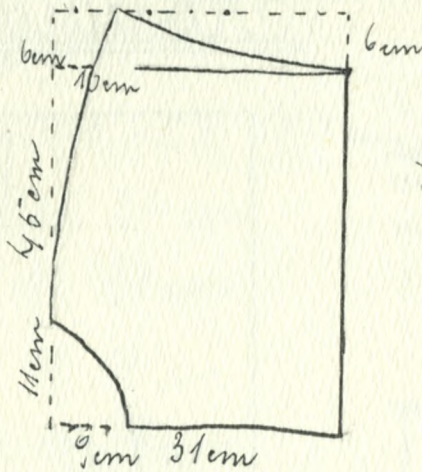
Koszula dla dzieci 1-2 lat.



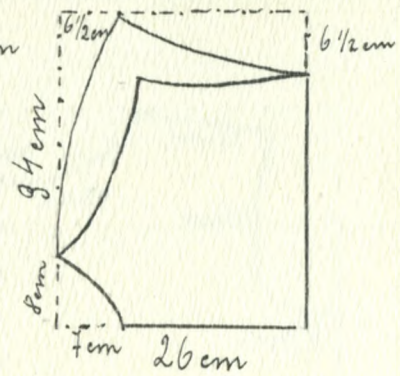
Stanik 1-2 lat.



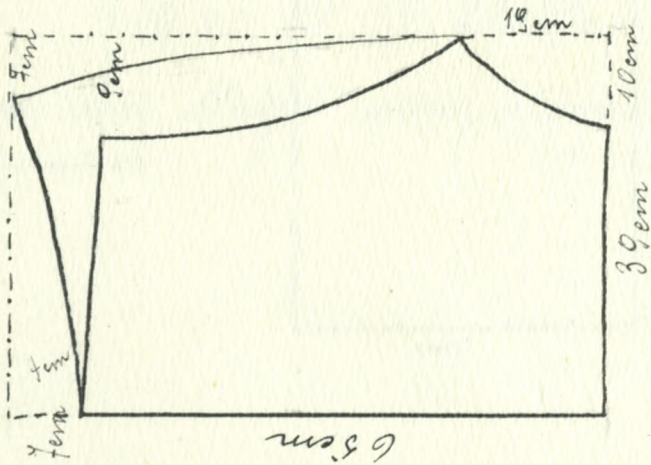
Spajtki 6 lat.



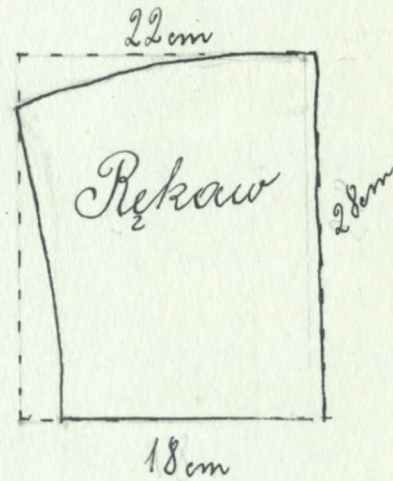
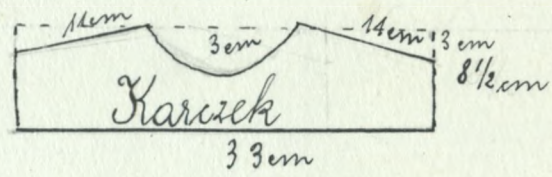
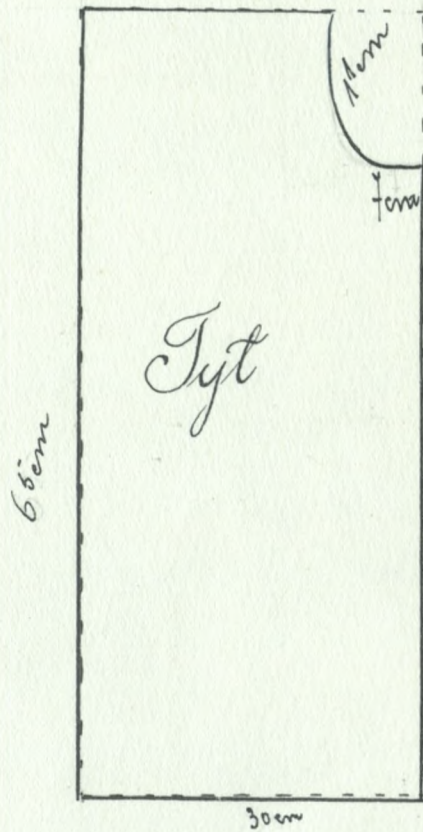
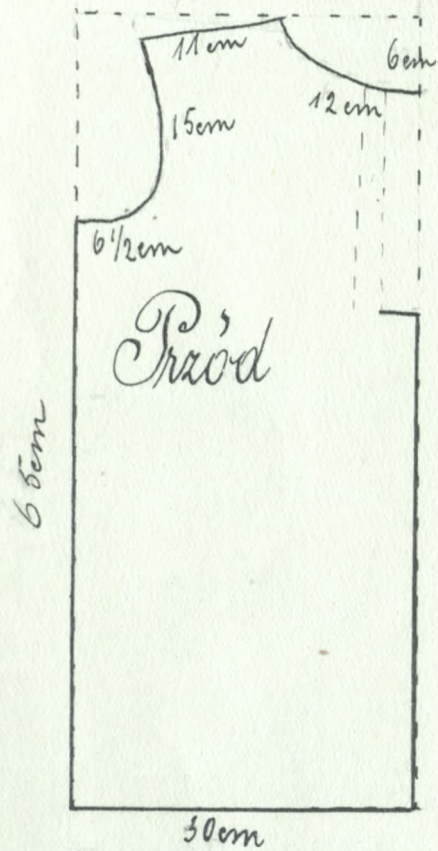
Spajtki 1-2 lat.



Spajtki dla 14 lat.



Koszula męska awykła.



Koszule męskie.

Wymiary koszul damskich używanych w handlu.

Obwód szyi : 24, 28, 30, 32, 34 cm

Długość kołnierza : 14, 6, 15, 6, 16, 6, 17, 7, 18, 7, 19, 7 cm

Szerokość przodu : 20, 22, 23, 24, 25, 26 cm.

Długość przodu : 26, 28, 31, 34, 37, 40 cm.

Głębokość szyi : 13, 14, 15, 16, 17, 18, cm

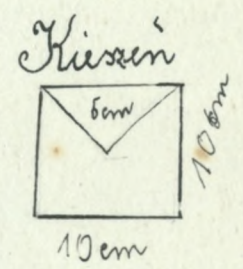
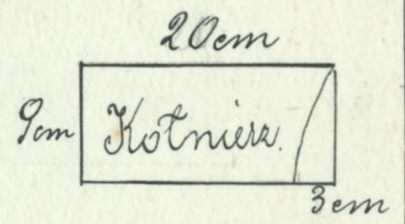
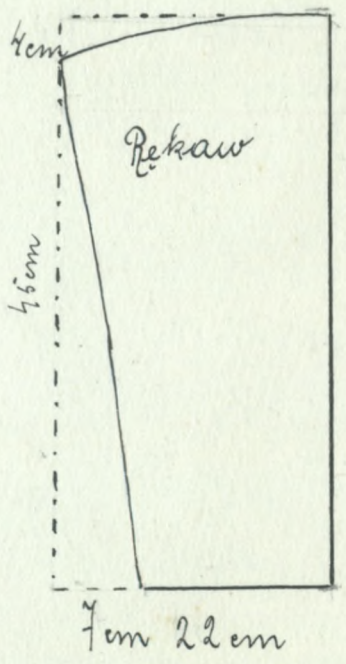
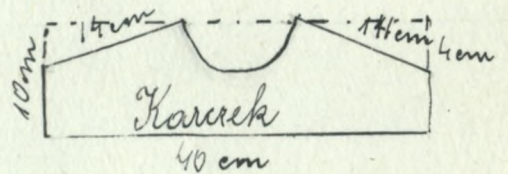
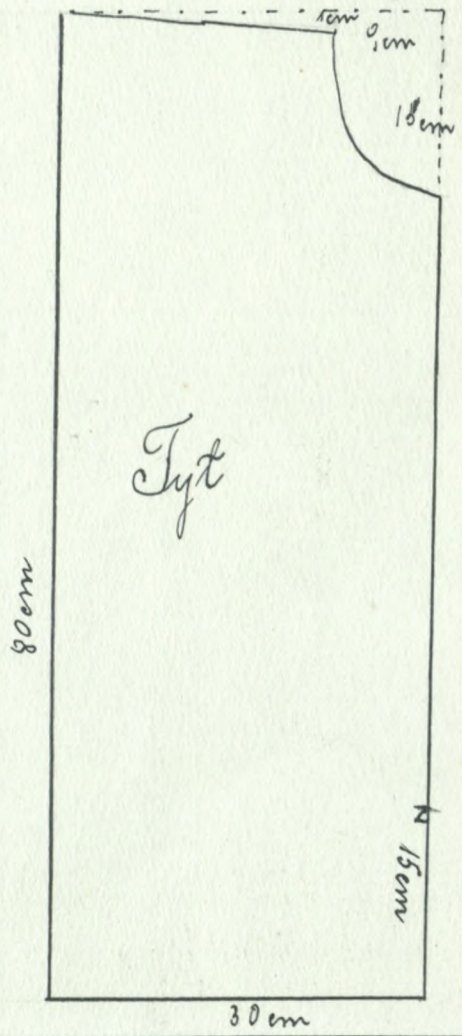
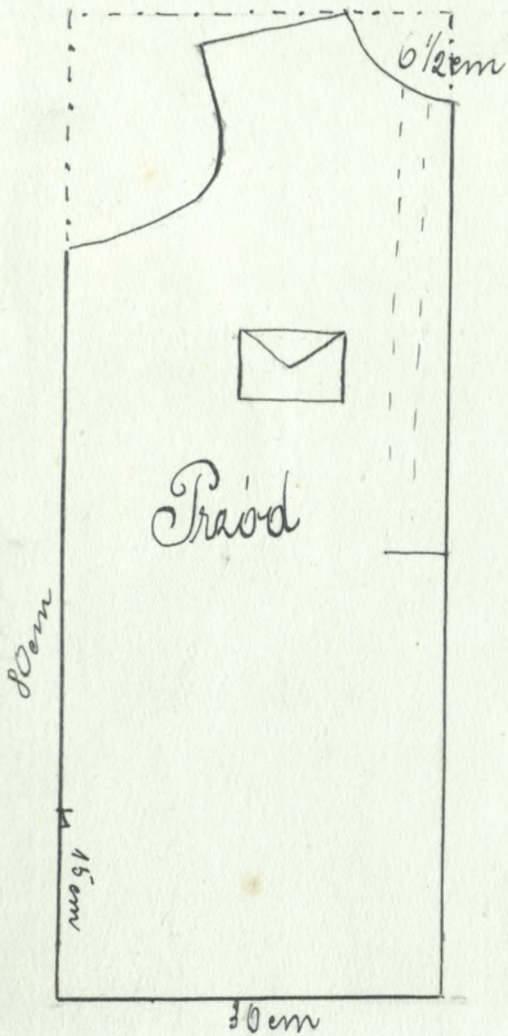
Długość stanu : 55, 60, 65, 70, 75, 80 cm.

Długość rękawa : 28, 32, 34, 36, 38, 40 cm

Mankiety : 18, 20, 21, 22, 23, 24 cm

Materiału dwa razy długość więcej długości rękawów.

Koszula męska sportowa.



3 dyr.