

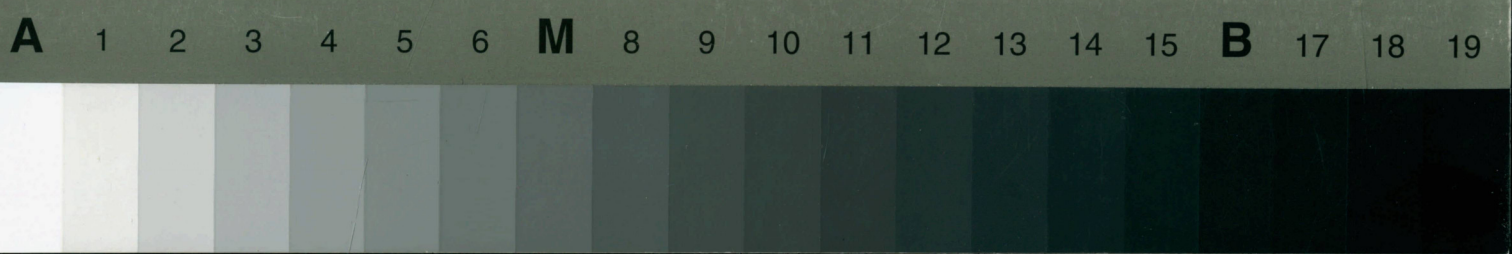
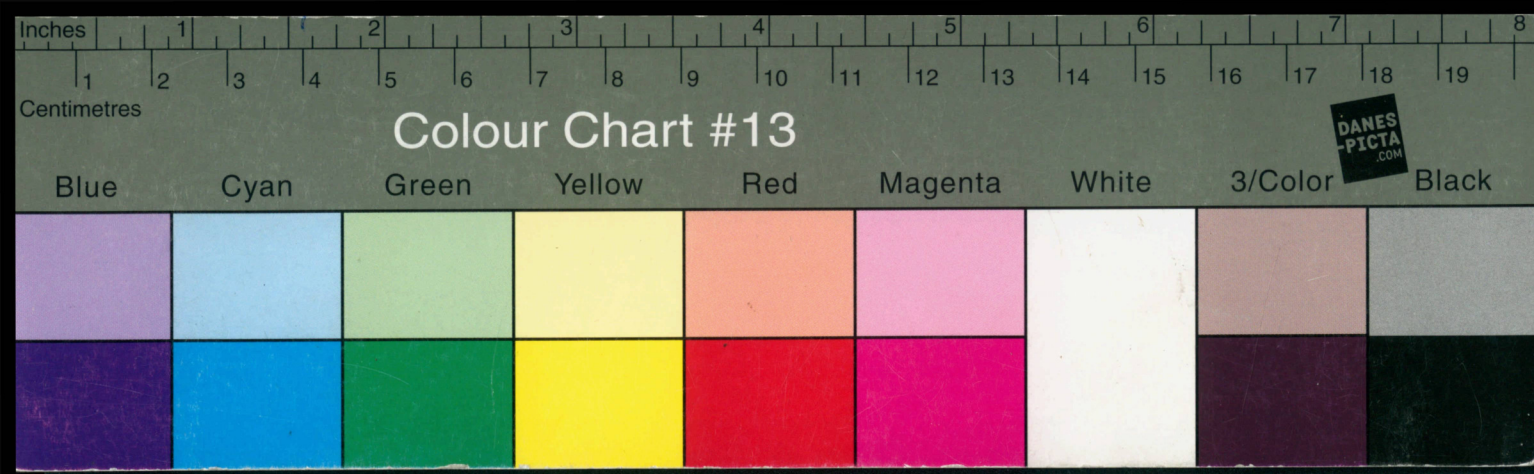


Logotyp 	Nazwa instytucji <b>Muzeum Ustrońskie</b>	
Tytuł jednostki / publikacji / fotografii <b>Zeszyt ze wzorami naczółków czepców, wykonywanych koronką klockową, należący do Anny Latochy z Ustronia</b>		
Ilość stron oryginału <b>29</b>	Ilość skanów <b>29</b>	Liczba plików publikacji <b>61</b>
Autor <b>Latocha Anna</b>	Wydawnictwo / zakład fotograficzny <b>brak danych</b>	Skan okładki 
Miejsce wydania <b>Ustroń</b>	Rok wydania / Data powstania <b>ok. 1914 - 1923</b>	
Sygnatura <b>---</b>	Rodzaj zasobu (np. zdjęcie, czasopismo itp.) <b>zeszyt</b>	
Wymiary (wys x szer)	Stan zachowania <b>---</b>	Charakterystyka skanowanego obiektu Zeszyt zawiera wzory naczółków czepców – elementów nakrycia głowy u kobiet zamężnych w stroju cieszyńskim. Autorką wzornika jest Anna Latocha po mężu Galuszka (1896 – 1976), w 1915 r. absolwentka Katolickiej Prywatnej Szkoły Zgromadzenia Przewielebnych Sióstr Miłosierdzia św. Karola Boromeusza w Cieszynie, nauczycielka robót ręcznych w Górkach Wielkich i Szkole Powszechnej nr 2 w Ustroniu (1918 – 1923), małżonka nauczyciela Alojzego Galuszki. Zeszyt mógł być efektem edukacji szkolnej autorki i towarzyszył jej w pracy zawodowej. Odzworowuje najbardziej typowe przykłady ustrońskiej odmiany koronki klockowej, której okres największego rozwoju przypadł na XIX w.
Hasła przedmiotowe (okres historyczny, postacie, miejsce) Ustroń na przełomie XVIII i XIX w., Anna Latocha, Wanda Kosowska (córka, ofiarodawczyni zeszytu), Karolina Markuzel – Latocha (matka autorki)		
Hasła tematyczne (np. miasto, przemysł, kuźnia, letnicy itp.) Ustrońska odmiana koronki klockowej, rękodzieło na Śląsku Cieszyńskim, koronka bębenkowa, klebrowanie (Klöppelspitze) strój cieszyński, czepiec, naczółek czepca, zdobienie głów mężatek w stroju cieszyńskim, ustrońskie motywy koronki klockowej – rozetowe, romboidalne, sercowate, gipiurówce listki, koronka klockowa śląska, splot płócienny, splot warkoczykowy, splot siekanka.		
Prawa autorskie <b>---</b>		





ANNA LALOCHA  
Ustroi



