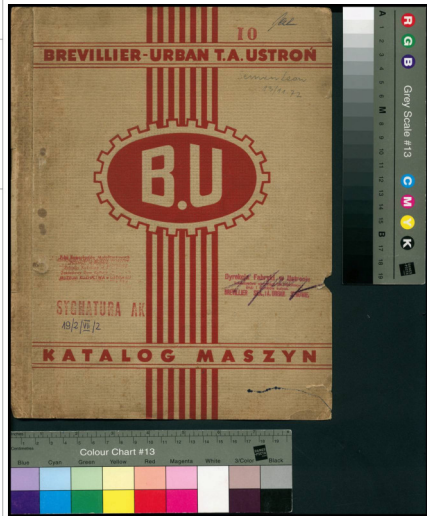


<p>Logotyp</p> 	<p>Nazwa instytucji</p> <p style="text-align: center;">Muzeum Ustrońskie</p>	
<p>Tytuł jednostki / publikacji / fotografii</p> <p>Katalog maszyn Brevillier – Urban T.A. Ustroń</p>		
<p>Ilość stron oryginału</p> <p style="text-align: center;">12</p>	<p>Ilość skanów</p> <p style="text-align: center;">12</p>	<p>Liczba plików publikacji</p> <p style="text-align: center;">27</p>
<p>Autor</p> <p style="text-align: center;">brak danych</p>	<p>Wydawnictwo / zakład fotograficzny</p> <p style="text-align: center;">Ustroń</p>	<p>Skan okładki</p>
<p>Miejsce wydania</p> <p style="text-align: center;">Zakłady Graficzne Edward Eckert Nowy Bytom</p>	<p>Rok wydania / Data powstania</p> <p style="text-align: center;">lata 30-te XX w.</p>	
<p>Sygnatura</p> <p style="text-align: center;">---</p>	<p>Rodzaj zasobu (np. zdjęcie, czasopismo itp.)</p> <p style="text-align: center;">11</p>	
<p>Wymiary (wys x szer)</p> <p style="text-align: center;">29,5 x 23 cm</p>	<p>Stan zachowania</p> <p style="text-align: center;">---</p>	
<p>Hasła przedmiotowe (okres historyczny, postacie, miejsce)</p> <p>Ustroń, Śląsk Cieszyński, okres międzywojenny, firma Brevillier – Urban w Ustroniu</p>		<p>Charakterystyka skanowanego obiektu</p> <p>Obiekt jest jednym z serii katalogów reklamowych, wydanych w latach międzywojennych przez firmę Brevillier – Urban w Ustroniu. W jego skład wchodzi 10 całostronicowych kart, z których każda poświęcona jest jednej maszynie, oferowanej przez zakład. Karty zawierają fotografie wyrobów, przejrzyste, tabelaryczne zestawienie danych technicznych oraz krótki opis, wyszczególniający zalety danego produktu. Całość zamknięta jest w estetycznej teczce, zwieńczonej znakiem firmowym.</p>
<p>Hasła tematyczne (np. miasto, przemysł, kuźnia, letnicy itp.)</p> <p>Ustrońska kuźnia za czasów firmy Brevillier – Urban, produkcja maszyn w okresie międzywojennym, wyroby ustrońskiej fabryki: prasy, nożyce korbowe, młoty kuzienne.</p>		
<p>Prawa autorskie</p> <p style="text-align: center;">---</p>		



10

plk

BREVILLIER-URBAN T.A. USTRON'

*Semen Leon
13/11.72*



*M. Samochodów Małolitrażowych
MUSEUM KUZNICTWA W USTRONIU
Zakłady Kuźnicze w Ustroniu
Zakładowy Dom Kultury
MUSEUM KUZNICTWA W USTRONIU*

*Dyrekcja Fabryki w Ustroniu
Towarzystwa Akcyjne dla Fabrykacji
śrub i wyrobów kutych.
BREVILLIER S.A., T.A. URBAN SĄDOWIE*

SYGNATURA AK

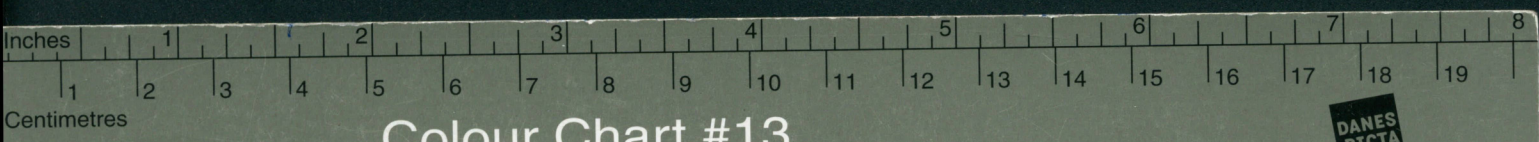
19/2/VII/2

KATALOG MASZYN

A 1 2 3 4 5 6 M 8 9 10 11 12 13 14 15 B 17 18 19

R G B Grey Scale #13 C M Y K

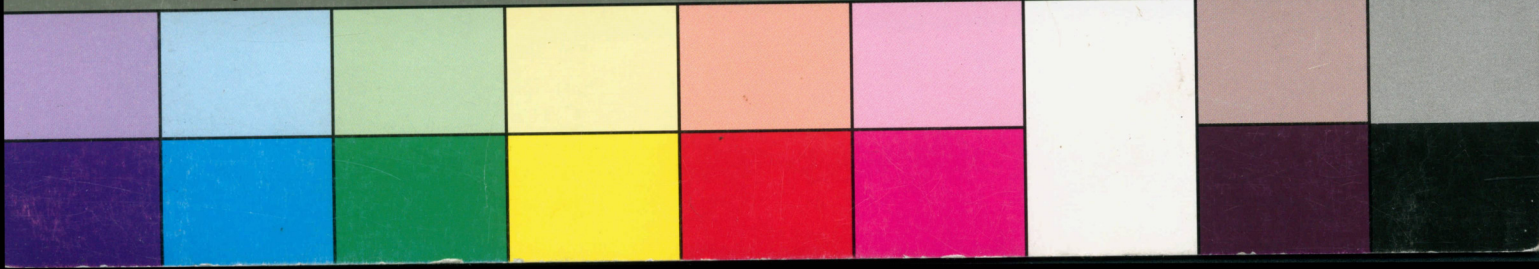
DANES-PICTA.COM

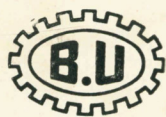


Colour Chart #13

DANES-PICTA.COM

Blue Cyan Green Yellow Red Magenta White 3/Color Black





BREVILLIER-URBAN T. A. USTRON

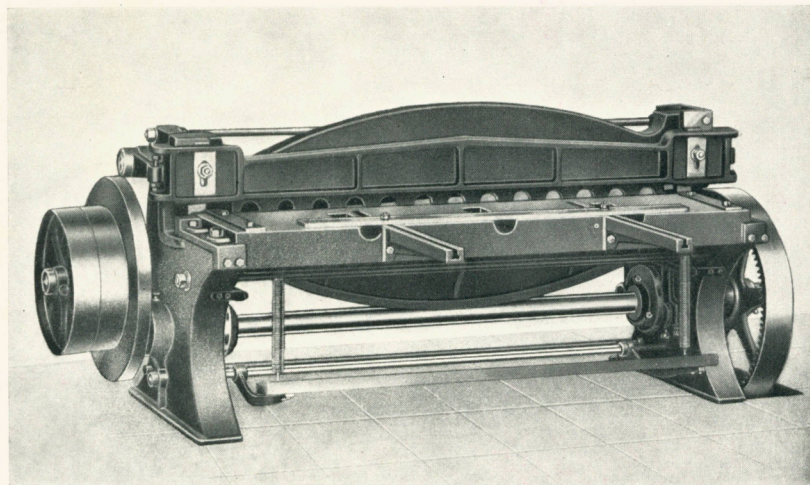
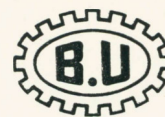
KATALOG
MASZYN

~~Dyrekcja Fabryki w Ustroniu
Towarzystwo Akcyjne dla Fabrykacji
żelaza i wyrobów kutech.
BREVILLIER S.K.A., I.A. URBAN SYNOWIE.~~

Brevillier-Urban
Ustroń.

Nożyce korbowe

Znak K. S. 2.



Nożyce korbowe znak K. S. 2

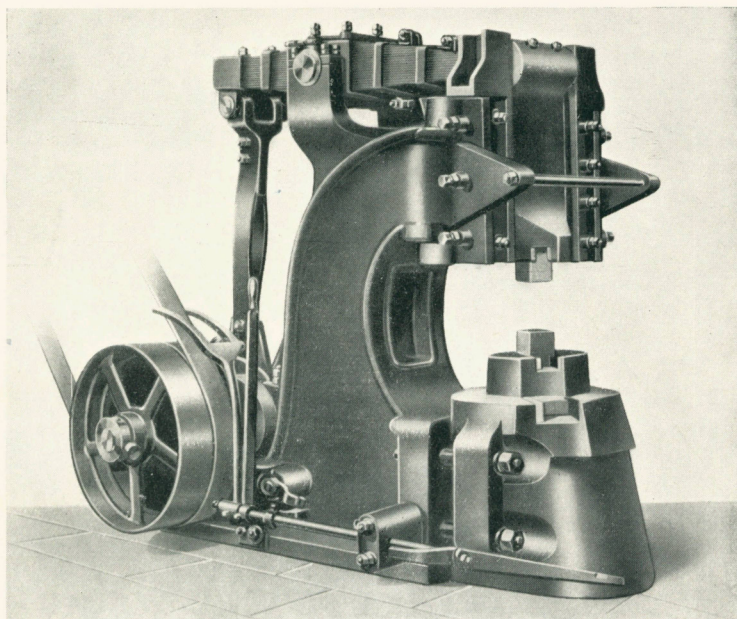
posiadają mocną budowę, przekładnię zębatą, wyłącznik nożny, heblowany stół wraz z podporami przedłużającymi, lineał ustawiany skośnie i pod kątem prostym i szynę oporową nastawialną równolegle i skośnie. Stół wraz z stojakiem i poprzecznicą jest wykonany z odlewu szarego, nóż ze stali, wał mimośrodowy ze stali S. M. Szyna oporowa jest do bocznej ściany górnego noża przymocowana. Powyższe nożyce posiadają odpowiedni wysięg (głębokość poza stołem), co czyni je zdadne do obcinania dowolnie długich płyt blaszanych. Na zdjęciu uwidoczniony jest automatyczny przytrzymywacz blachy.

Wielkość	Nr			6
Długość cięcia	mm			2000
Max. grubość ciętej blachy	„			4
Wysięg (głębokość poza stołem)	„			50
Średnica koła napędowego	„			600
Szerokość koła napędowego	„			110
Ilość obrotów koła napędowego	obr/min.			220
Zapotrzebowanie mocy	K. M.			5
Ciężar w przybliżeniu	ca. kg			2500
Cena	zł/szt.			

Brevillier-Urban
Ustroń.

Młot sprężynowy

Znak M. S.



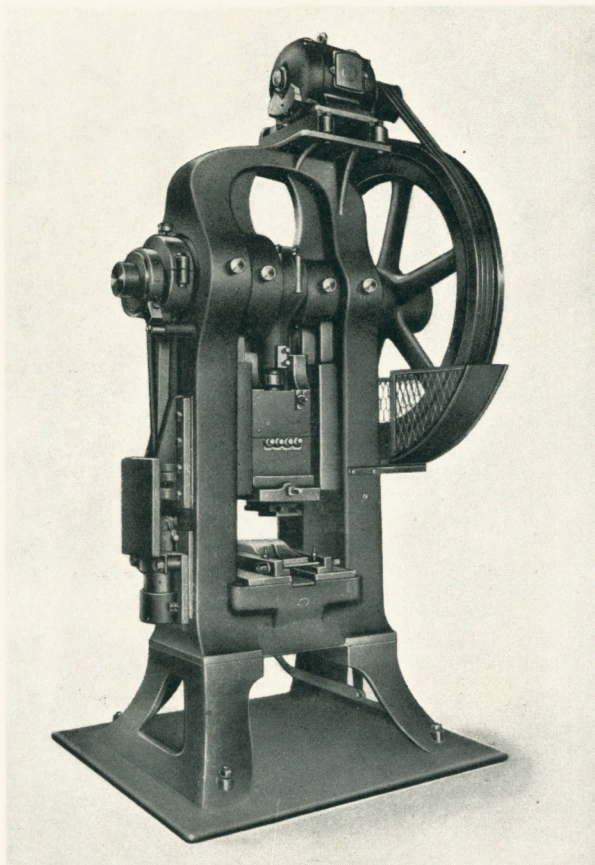
Młot sprężynowy znak M. S.

posiada napęd wprost z transmisji, obsługę ręczną lub nożną, jednostajność ruchu jest, przez zastosowanie koła zamachowego, uzyskana. Hamulec, działający na koło zamachowe, zatrzymuje młot w chwili, gdy pas zostanie z tarczy stałej na luźną przesunięty. Baba młota jest układem sprężyn, przez mimośród, którego mimośródowość daje się regulować, napędzana. Posiada ona dokładne prowadzenie w wymiennych, nastawialnych sankach, zabudowanych w głowicy korpusu. Korpus jest wykonany z odlewu szarego, sprężyny ze stali S. M. o wytrzymałości 70—80 kg/mm².

Wymiar	Nr	4	5
Wysokość powierzchni kowadełka od podstawy młota	mm	800	850
Wysokość od kowadła z wyjętą wkładką do głowicy	„	480	520
Wysięg	„	550	650
Całkowita wysokość młota	„	2000	2100
Waga baby	kg	150	200
Ilość obrotów — ilość skoków roboczych	/min.	150	135
Zapotrzebowanie mocy	K. M.	6—8	8—12
Max. skok	mm	300	350
Można kuć z wielką sprawnością żelazo kwadratowe max.	„	80	90
Średnica kół pasowych	„	700	800
Szerokość kół pasowych	„	120	155
Długość i szerokość podstawy młota	m	2,2 × 1,2	2,5 × 1,5
Normalna długość kowadełek	mm	225	250
Max. dopuszczalna długość kowadełek	„	260	300
Max. dopuszczalna szerokość kowadełek	„	150	175
Całkowita waga młota w przybliżeniu	kg	5750	8300
Cena	zł/szt.		

Brevillier-Urban
Ustroń.

Dwukolumnowe prasy mimośrodowe.



Dwukolumnowe prasy mimośrodowe

w pierwszorzędym wykonaniu do napędu z transmisji, lub indywidualnego za pośrednictwem 3 szt. pasów klinowych z silnika elektrycznego, z ucinakiem bocznym lub bez ucinaka, sprzęgłem klinowym, obsługą nożną, kołem pasowym będącym jednocześnie kołem zamachowym oraz bezpiecznikiem nadmiernego obciążenia.

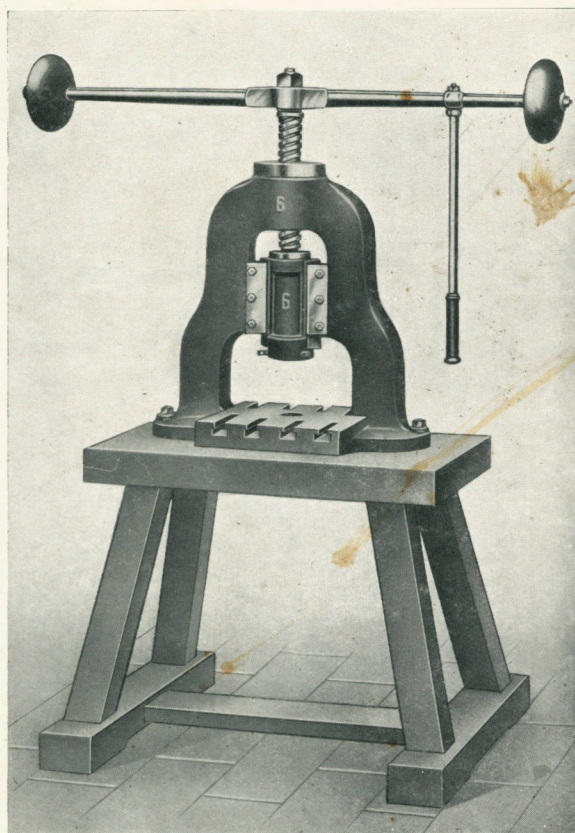
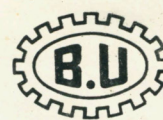
Znak E. X.	Nr	80/450	100/545
Max. nacisk	t	80	100
Odstęp między kolumnami	mm	450	545
Skok	„	100	100
Nastawialność stempla	„	100	100
Max. odległość stempla nad stołem z nałożonymi płytami	„	260	300
Średnica koła zamachowego	„	1200	1520
Szerokość koła zamachowego (wieńca)	„	150	150
Ilość obrotów koła zamachowego	obr./min.	90	80
Wysokość całkowita	mm	2600	3300
Zapotrzebowanie mocy	K. M.	4	4,5
Ciężar w przybliżeniu	ca kg	3000	4800
Cena	zł		

4 4

Brevillier-Urban
Ustroń.

Dwuramienne ręczne prasy wrzecionowe

Znak D. P.



Dwuramienne ręczne prasy wrzecionowe znak D. P.

posiadają wrzeciona o gwincie trójzwojowym z dokładnym pryzmatycznym prowadzeniem stempla, dokładnie heblowaną powierzchnię stołu. U małych pras jest gwint nakrętki wrzeciona wcięty wprost w kadłubie; natomiast większe prasy posiadają nakrętki brązowe. Dostarczamy na żądanie: głowice uchwyto- we, stemple, płyty wkładowe, sanki uchwyto- we i przyrządy do pras za osobnym obliczeniem kosztów, zależnie od rodzaju i wielkości. O ile pożą- dany jest inny otwór w stemple, to prosimy o podanie tegoż w zamówieniu.

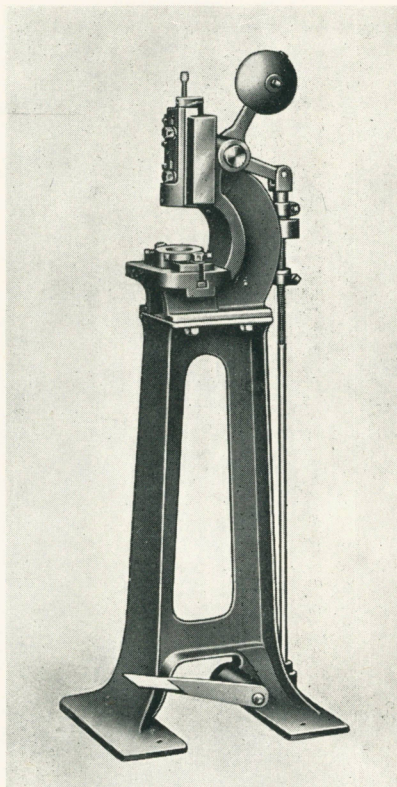
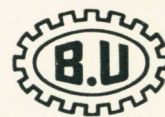
Znak D. P.	Nr	5	6	7	8
Grubość wrzeciona	mm	60	65	72	80
Rozwartość ramy	„	320	350	400	450
Max. wysokość nad stołem	„	195	210	230	250
Średnica otworu w stemple	„	25	30	30	30
Głębokość otworu w stemple	„	50	55	55	55
Ciążar bez drewnianego stojaka	kg	260	340	420	550
Cena bez drewnianego stojaka	zł				

2 2 2 2

Brevillier-Urban
Ustroń.

Prasy pedałowe

Znak T. B.



Prasy pedałowe znak T. B.

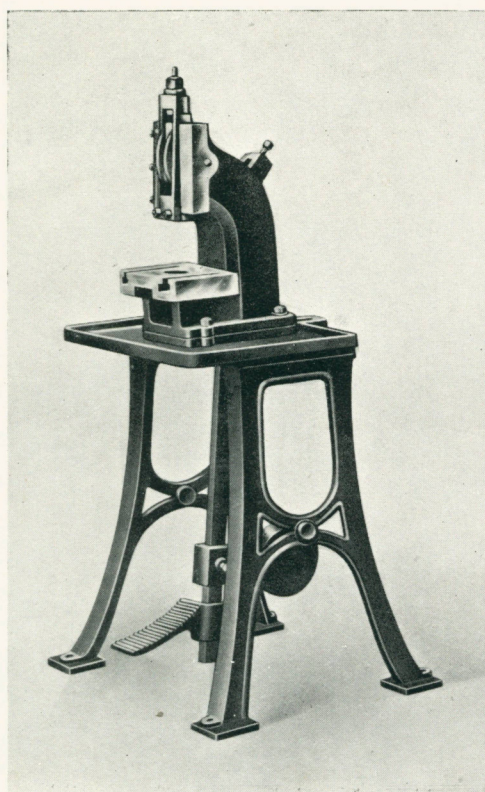
z dźwignią ciężarkową, dźwignią pedałową, stemplem dokładnie pryzmatycznie prowadzonym i w wysokości nastawialnym i skokiem, regulowanym za pomocą przykładki. Stół posiada dokładnie heblowaną płaską powierzchnię roboczą a na żądanie może być na stół nasadzona stalowa zahartowana płyta. Niniejsze prasy mają tę zaletę, że przy pracy pozostają obie ręce wolne do obsługi narzędzia, zatem tempo pracy jest szybsze, niż na prasie wrzecionowej. Szczególnie odpowiednie są te prasy do lżejszych cięć i gięć. Na żądanie dostarczamy: główce uchwytove, stemple, płyty wkładowe, sanki uchwytove i przyrządy do pras, za osobnym obliczeniem kosztów, zależnie od rodzaju i wielkości. O ile pożądaný jest inny otwór w stemple, to prosimy o podanie tegoż w zamówieniu.

Znak T. B.	Nr	1	2
Głębokość ramy	mm	80	100
Max. wysokość ponad stołem	„	115	140
Max. skok	„	30	40
Średnica otworu w stemple	„	16	16
Głębokość otworu w stemple	„	30	30
Ciężar w przybliżeniu	kg	85	120
Cena			

4 4

Brevillier-Urban
Ustroń.

Prasy wachadłowe nożne
Znak H. P.



Prasy wachadłowe nożne znak H. P.

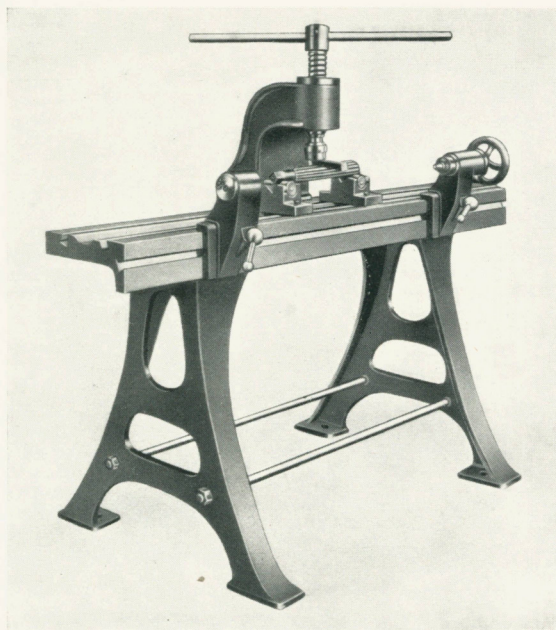
z dźwignią kolankową, stopką nastawialną, stemplem dokładnie pryzmatycznie prowadzonym i w wysokości nastawialnym i skokiem, regulowanym za pomocą przykładki. Stół posiada dokładnie heblowaną płaską powierzchnię roboczą a na żądanie może być na stół nasadzona stalowa zahartowana płyta. Niniejsze prasy mają tę zaletę, że przy pracy pozostają obie ręce wolne do obsługi narzędzia, zatem tempo pracy jest większe, niż na prasie wrzecionowej. Szczególnie odpowiednie są te prasy do lżejszych cięć i gięć. Na żądanie dostarczamy: główce uchwytywne, stemple, płyty wkładkowe, sanki uchwytywne i przyrządy do pras, za osobnym obliczeniem kosztów, zależnie od rodzaju i wielkości. O ile pożądanym jest inny otwór w stemple, to prosimy o podanie tegoż w zamówieniu.

Znak H. P.	Nr	1	2
Głębokość ramy	mm	100	130
Max. wysokość ponad stołem	„	120	135
Max. skok	„	16	20
Max. średnica sztancowana z blachy 1 mm	„	20	30
Średnica otworu w stemple	„	16	16
Głębokość otworu w stemple	„	30	30
Ciężar w przybliżeniu	kg	100	200
Cena			

Brevillier-Urban
Ustroń.

Ręczna tłocznia śrubowa do prostowania

Znak C. T. z przyrządem do centrowania.



Ręczna tłocznia śrubowa do prostowania

znak C. T. z przyrządem do centrowania

posiada mocną budowę, śrubę obracającą się w nakrętce brązowej, wpuszczanej do ramy, uzbrojoną w przegubowy stempel; wyposażona jest w przyrząd do centrowania i podpórki do prostowania.

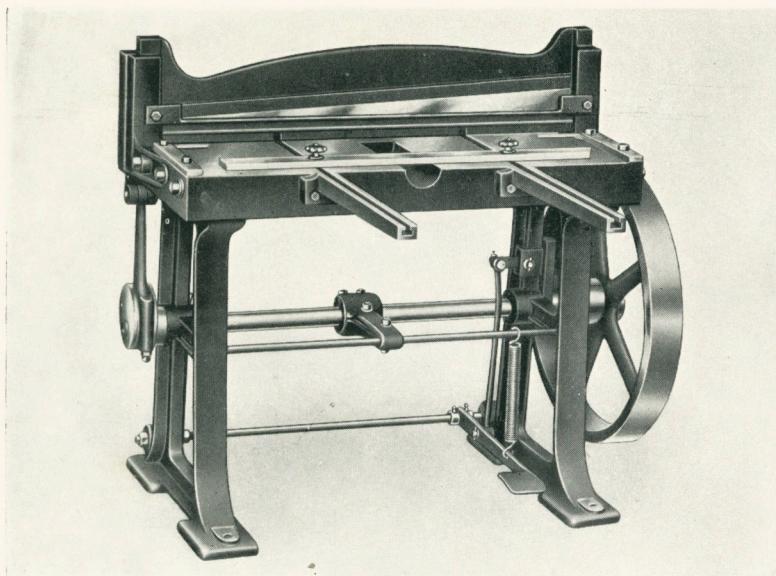
Stół, wraz z stojakiem i ramą, jest wykonany z odlewu szarego, śruba ze stali S. M.

Wymiar			
Długość stołu	mm	1500	
Szerokość stołu	„	255	
Max. odległość stempla od stołu	„	160	
Max. odległość kłów do centrowania	„	1200	
Wysokość kłów ponad stołem	„	105	
Waga w przybliżeniu	kg	400	
Cena	zł/szt.		

Brevillier-Urban
Ustroń.

Nożyce korbowe

Znak K. S. L. 1.



Nożyce korbowe znak K. S. L. 1

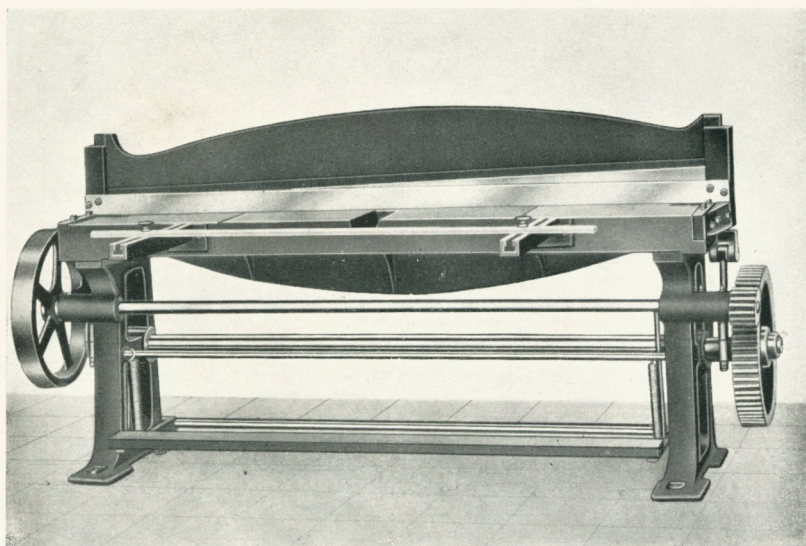
posiadają lekką budowę z kołem zamachowym dla napędu pasem klinowym z wyłącznikiem nożnym z heblowanym stołem wraz z podporami przedłużającymi, lineafem ustawiającym, szyną do ochrony palców i nastawialną równoległą i skośnie szyną oporową, pozwalającą na cięcie wąskich pasków. Stół wraz z stojakiem i poprzecznicą wykonany jest z odlewu szarego, nóż z odpowiedniej stali, wał mimośrodowy ze stali S. M.

Wielkość	Nr	1	2	
Max. długość cięcia	mm	800	1020	
Max. grubość ciętej blachy	„	2,5	2	
Średnica koła zamachow. pasow.	„	750	750	
Szerokość koła zamachow. pasow.	„	80	80	
Ilość obrotów koła zamachow. pasow.	obr./min.	100	100	
Zapotrzebowanie mocy	K. M.	$\frac{3}{4}$	$\frac{3}{4}$	
Ciężar w przybliżeniu	kg	425	460	
Cena	zł/1 szt.			

Brevillier-Urban
Ustroń.

Nożyce korbowe

Znak K. S. L. 2.



Nożyce korbowe znak K. S. L. 2

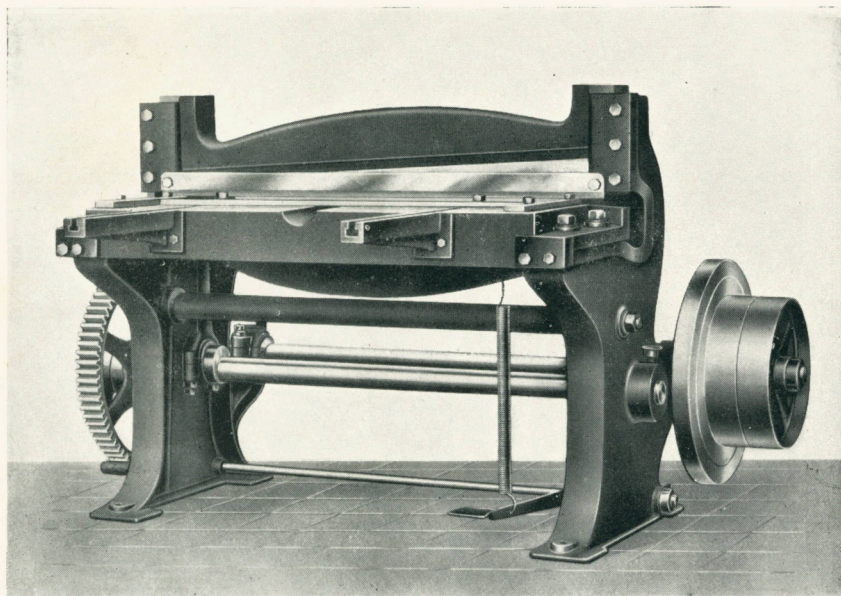
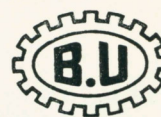
posiadają lekką budowę z kołem zamachowym dla napędu pasem klinowym z wyłącznikiem nożnym z heblowanym stołem wraz z podporami przedłużającymi, linealem ustawiającym, szyną do ochrony palców i nastawialną równoległą i skośnie szyną oporową, pozwalającą na cięcie wąskich pasków. Stół wraz z stojakiem i poprzecznicą wykonany jest z odlewu szarego, nóż z odpowiedniej stali, wał mimośrodowy ze stali S. M.

Wielkość	Nr		5
Max. długość cięcia	mm		2000
Max. grubość ciętej blachy	„		1,5
Średnica koła zamachow. pasowego	„		500
Szerokość koła zamachow. pasowego	„		70
Ilość obrotów koła zamachow. pasowego	obr./min.		180
Zapotrzebowanie mocy	K. M.		2
Ciężar w przybliżeniu	kg		960
Cena	zł/1 szt.		

Brevillier-Urban
Ustroń.

Nożyce korbowe

Znak K. S. 1.



Nożyce korbowe znak K. S. 1

posiadają mocną budowę, przekładnię zębatą, wyłącznik nożny, heblowany stół wraz z podporami przedłużającymi, lineał ustawiany skośnie i pod kątem prostym, szynę do ochrony palców i szynę oporową nastawialną równoległe i skośnie. Stół wraz z stojakiem i poprzecznicą jest wykonany z odlewu szarego, nóż ze stali, wał mimośrodowy ze stali S. M.

Powyższe nożyce posiadają odpowiedni wysięg (głębokość poza stołem), co czyni je zdatnymi do obcinania płyt blaszanych dowolnie długich.

Na zamówienie wykonuje się nożyce z przytrzymywaczem blachy działającym automatycznie.

Wielkość	Nr	1			
Długość cięcia	mm	1000			
Max. grubość ciętej blachy	„	4			
Wysięg (głębokość poza stołem)	„	50			
Średnica i szerokość kół napędowych	„	450 × 90			
Ilość obrotów kół napędowych	obr./min.	230			
Zapotrzebowanie mocy	K. M.	2			
Ciężar w przybliżeniu	ca kg	1100			
Cena	zł/szt.				