
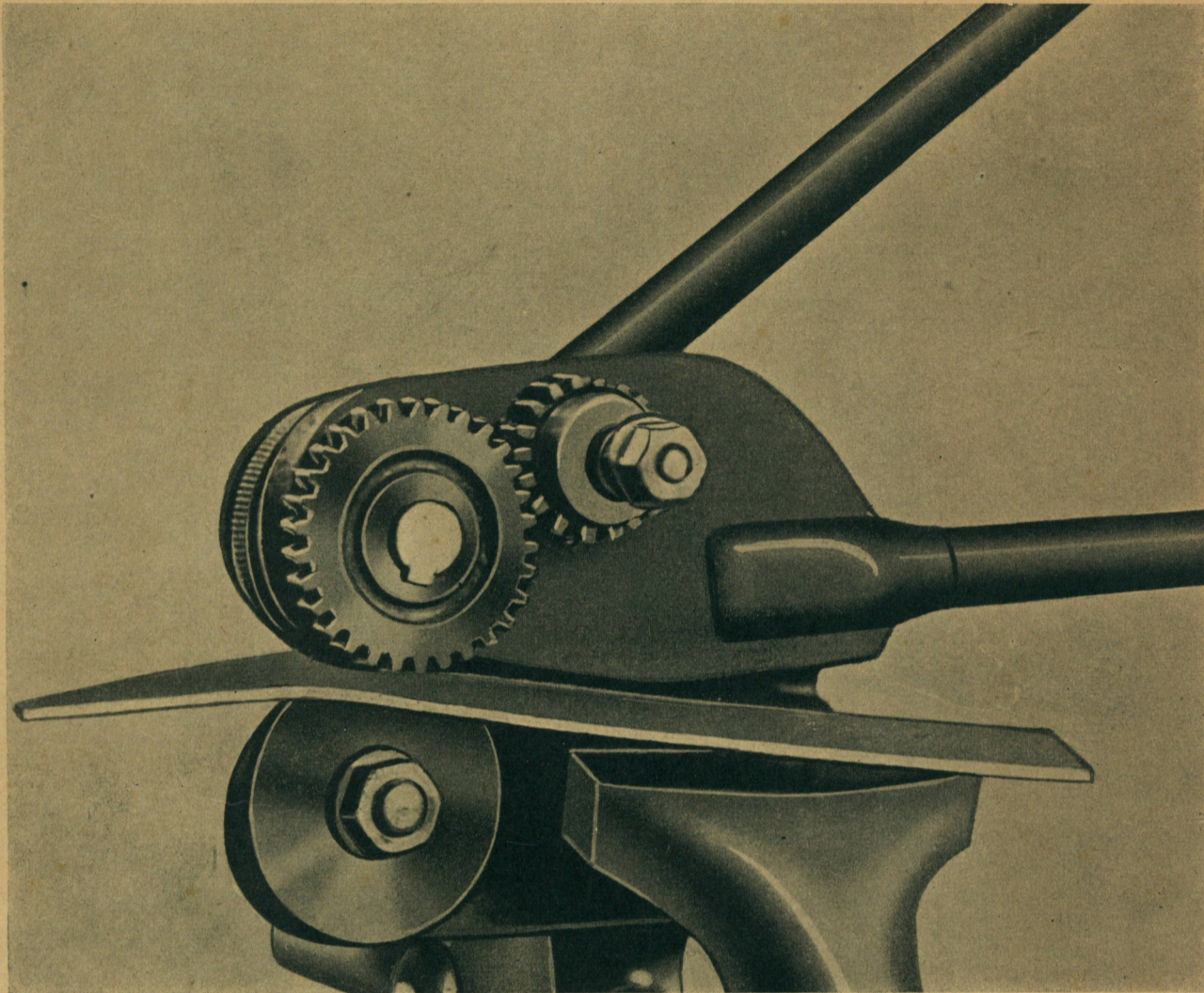


<p>Logotyp</p> 	<p>Nazwa instytucji</p> <p style="text-align: center;">Muzeum Ustrońskie</p>	
<p>Tytuł jednostki / publikacji / fotografii Brevillier-Urban T.A. Ustroń, nożyce krążkowe ręczne „Silacz”- ulotka reklamowa</p>		
<p>Ilość stron oryginału 2</p>	<p>Ilość skanów 2</p>	<p>Liczba plików publikacji 7</p>
<p>Autor nieznany</p>	<p>Wydawnictwo / zakład fotograficzny Drukarnia Narodowa w Krakowie</p>	<p>Skan okładki</p>
<p>Miejsce wydania Ustroń</p>	<p>Rok wydania / Data powstania Druga połowa lat 30. XX w</p>	
<p>Sygnatura ---</p>	<p>Rodzaj zasobu (np. zdjęcie, czasopismo itp.) Oferta handlowa na pojedynczej karcie</p> 	
<p>Wymiary (wys x szer) Śląsk Cieszyński, Ustroń,</p>	<p>Stan zachowania ---</p>	<p>Charakterystyka skanowanego obiektu Muzeum Ustrońskie im. Jana Jarockiego</p>
<p>Hasła przedmiotowe (okres historyczny, postacie, miejsce) Ustroński przemysł, produkcja międzywojenna kuźni pod zarządem firmy Brevillier – Urban, nożyce krążkowe ręczne „Silacz”</p>		
<p>Hasła tematyczne (np. miasto, przemysł, kuźnia, letnicy itp.) Publikacja jest dużą ulotką reklamową, zawierającą ilustracje oferowanego produktu, jego dane techniczne, opis działania oraz wyszczególnienie 4 głównych zalet rzeczzonego narzędzia</p>		
<p>Prawa autorskie ---</p>		

NOŻYCE KRAŻKOWE RĘCZNE

»SIŁACZ«



BREVILLIER-URBAN T. A.

USTROŃ

R

G

B

Grey Scale #13

C

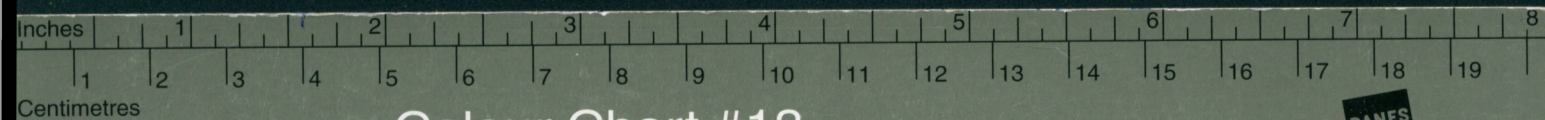
M

Y

K

DANES  
PICTA  
COM

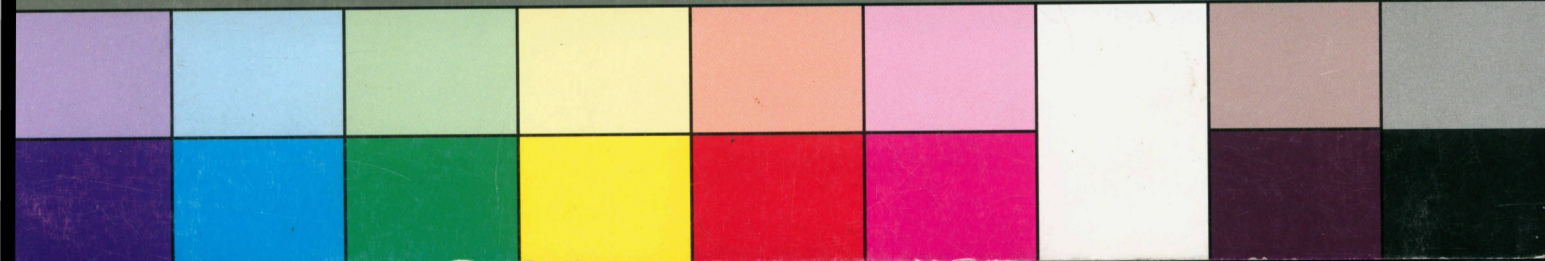
A 1 2 3 4 5 6 M 8 9 10 11 12 13 14 15 B 17 18 19



Colour Chart #13

DANES  
PICTA  
COM

Blue Cyan Green Yellow Red Magenta White 3/Color Black



# NOŻYCE KRAŻKOWE RĘCZNE

## »SIŁACZ«

Nożyce z przekładnią dźwigniową, urządzeniem prowadzącym i automatycznym podsuwaniem blachy.

Nożyce służą do cięcia blach i pasków o różnej szerokości i nieograniczonej długości.

### D Z I A Ł A N I E:

Nożyce wprawiamy w ruch przez uruchomienie górnego ramienia, podsuwamy blachę pod nóż krążkowy, a dalsze cięcie odbywa się automatycznie, przy bardzo małym wysiłku pracującego.

Krażkowe noże tnące wykonane są z wysokiej wartościowej stali i mogą być wymieniane.

### G Ł Ó W N E Z A L E T Y:

- 1. Samoczynne podsuwanie blachy**
- 2. Gładkie krawędzie przecięcia**
- 3. Oszczędność na sile i czasie**
- 4. Zupelne bezpieczeństwo pracy**

### CHARAKTERYSTYKA:

NR FABRYCZNY		NS 1	NS 2	UWAGI
Grubość ciętej blachy	stalowej . . . .	2,2 mm	4,0 mm	
	żelaznej . . . .	2,8 mm	5,0 mm	
	innych met. . . .	3,0 mm	5,5 mm	
Ciężar . . . . .		5 kg	11 kg	
Cena . . . . .				