


<p>Logotyp</p> 	<p>Nazwa instytucji</p> <p>Muzeum Ustrońskie</p>	
<p>Tytuł jednostki / publikacji / fotografii</p> <p>Informator – Ustroń, co i gdzie?</p>		
<p>Ilość stron oryginału</p> <p>7</p>	<p>Ilość skanów</p> <p>7</p>	<p>Liczba plików publikacji</p> <p>8</p>
<p>Autor</p> <p>Urząd Miejski w Ustroniu</p>	<p>Wydawnictwo / zakład fotograficzny</p> <p>Urząd Miejski w Ustroniu,</p>	<p>Skan okładki</p> 
<p>Miejsce wydania</p> <p>Ustroń</p>	<p>Rok wydania / Data powstania</p> <p>1983</p>	
<p>Sygnatura</p> <p>---</p>	<p>Rodzaj zasobu (np. zdjęcie, czasopismo itp.)</p> <p>folder informa-cyjno-reklamowy</p>	
<p>Wymiary (wys x szer)</p> <p>21 x 10 cm i 42 x 29,6 cm</p>	<p>Stan zachowania</p> <p>---</p>	<p>Charakterystyka skanowanego obiektu</p>
<p>Hasła przedmiotowe (okres historyczny, postacie, miejsce)</p> <p>1983 r., Ustroń, dzielnica Zawodzie, dzielnica Jaszowiec, dzielnica Poniewiec, góra Czantoria, góra Równica, Śląsk Cieszyński</p>		
<p>Hasła tematyczne (np. miasto, przemysł, kuznia, letnicy itp.)</p> <p>folder informacyjno-reklamowy, atrakcje turystyczne, Konkurs Piosenki Czeskiej i Słowackiej, domy sanatoryjno-wypoczynkowe, zakładowe domy wczasowe, domy wypoczynkowo-turystyczne, ośrodki campingowe, pola namiotowe, schroniska turystyczne, hotele, szkoły, biura usług turystycznych, informacja turystyczna, placówki kultury, szpitale, banki, kościoły, cmentarze, miejskie obiekty publiczne, rozrywka, wypoczynek, czas wolny, aktywność fizyczna, amfiteatr, parki, imprezy kulturalne, handel, plan Ustronia</p>		
<p>Prawa autorskie</p> <p>---</p>		

informatos

ESTRON

co i gdzie?

R

G

B

Grey Scale #13

C

M

Y

K

DANES
-PICTA
.COM

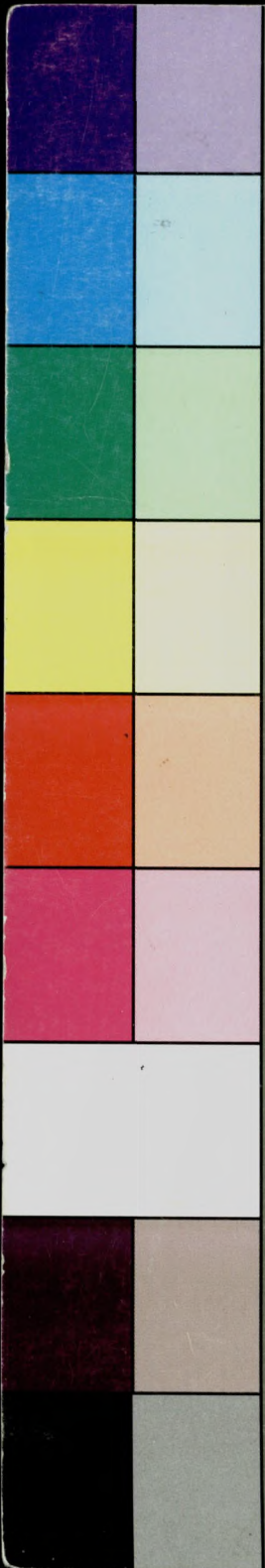
A 1 2 3 4 5 6 M 8 9 10 11 12 13 14 15 B 17 18 19

Inches 1 2 3 4 5 6 7 8

Centimetres 1 2 3 4 5 6 7 8 9 10 11 12 13 14 15 16 17 18 19

Colour Chart #13

Blue Cyan Green Yellow Red Magenta White 3/Color Black





DOMY SANATORYJNO-WYPOCZ. NA ZAWODZIU :

1. „STOCZNIOWIEC”-STOCZNIA KOMUNY PARYSKIEJ 3719; 3679
- 2 (W BUDOWIE)-BYTOMSKIE ZAKŁADY ODZIEZOWE
- 3 „ZŁOCIEŃ”-PRACOWN. KSIĄŻKI, PRASY, RADIA TV. 3355-3357
- 4 „MALWA”-RAFAMET-KUŹNIA RĄCIBORSKA 2886; 2967
- 5 „NARCYZ”-GÓRNIKÓW R.Z.P.W. MOSZCZENICA 2895; 3595
- 6 „WILGA”-BUDOWLANYCH 3311; 3569; 3545
- 7 „ELEKTRON”-ZAKŁ. ENERGETYCZNE OKR. POŁUD. 2899
- 8 (W BUDOWIE)-HUTA CYNKU-MIASTECZKO ŚLĄSKIE
- 9 „JASKÓŁKA”-HUTA IM. CEDLERA SOSNOWIEC 3587; 3359
- 10 „SOKÓŁ”-KWK-MANIFEST LIPCOWY 3391; 3392; 3567
- 11 (W BUDOWIE)-KOMBINAT KOKSOWNICZY-ZABRZE
- 12 (W BUDOWIE)-ZAKŁ. CELULOZ.-PAPIERN. W KALETACH
- 13 (W BUDOWIE)-DZOS-STOMIL-DEBICA 2831



ZAKŁ. DOMY WCZASOWE W JASZOWCU :

- 1 „LEŚNIK”-OKR. ZARZĄD LASÓW PAŃSTW. 2572; 2772
- 2 „KROKUS”-PRACOWN. PRZEM. CEMENTOWEGO 2536
- 3 „SASANKA”-WOJ. PRZEDS. BUDOWN. ROLNICZEGO 2503
- 4 „CHEMIK”-RAFINERII NAFTY-CZECHOWICE-DZ. 3513
- 5 „DOM NAUCZYCIELA”-ZWIĄZKU N.P. 2227
- 6 „JAWOR”-ZAKŁ. AZOTOWE-PUŁAWY 2393; 2614
- 7 „GWAREK”-KWK-MYSŁOWICE 2589; 3304
- 8 „DĄB”-PRACOWNIKÓW ŁĄCZNOŚCI 2465; 2677
- 9 „BARBARA”-KWK-BOLESŁAW ŚMIAKŹY 3591; 3324
- 10 „ZAGŁĘBIE”-DĄBROWSKIE Z.P.W. 2543; 2386
- 11 „KOLEJARZ”-D.O.K.P.-KATOWICE 3530
- 12 „MAZOWSZE”-ZAKŁ. RAFINER.-PETROCH. 2659; 2559
- 13 „WIECHA”-BIELSKIE PRZEDS. BUD. PRZEM. 2402; 2741
- 14 „ONDRASZEK”-BYTOMSKIE Z.P.W. 3580
- 15 „JUHAS”-RYBNICKIE Z.P.W. 2652; 3332
- 16 „RELAKS”-RYFAMA-RYBNIK 2671; 3394



DOMY WYPOCZYNKOWO-TURYST. :

- 1 (W BUDOWIE)-PRACOWN. ŚL. D.O.K.P. KATOWICE
- 2 „BELWEDER”-FWP 2478
- 3 „ZIEMOWIT”-KWK TYCHY-ŁĘDZINY 3486
- 4 „JARZEBINKA”-FWP
- 5 „ADRIA”-PRZEDS. TRANSMASZ-PIEKARY ŚL. 3539
- 6 „ZAMECZEK”-FABR. PALENISK MECHANICZNYCH 2217
- 7 „LOTOS”-HUTY-KOŚCIUSZKO 2596
- 8 OWT-ZAKŁ. NAPRAWCZE TABORU KOLEJOW.-GLIWICE
- 9 „WYPOCZYNEK”-FWP 3542
- 10 „PRZODOWNIK”-KWK-JANKOWICE 3512

it

**PUNKT INFORMACJI TURYST.** 3423; 3399**PRZEDSIĘB. TURYSTYCZNE „CZANTORIA”**

2623 DZR. 3223 USŁUGI 2868 ADMIN. 2703; 2911

F

**FSM-KUŹNIA USTRONŃ** 2721; 3520 DZR. 2482**WARSZTAT SAMOCHOD.** 1 2839 2 2548

3 ELEKTR. 4 2592 5 2236 6 3219 7

8 BLACHAR. 9 3495 SKLEP 2619 10

P

TAXI

STACJA BENZYNOWA „CPN” 2221**PARKING****POSTÓJ TAXI RYNEK** 2445**PRZYSTANEK PKS** INFORM. WISŁA 7/2715**DWORZEC PKP** U USTRONŃ 2385 P POLANA**WYCIĄG KRZESEK.** NA STOKKOSICĘ 3550**ORCZYK. WYCIĄG NARC.** NA PALENICĘ 2736**WYPOŻYCZALNIA SPRZĘTU SPORT.****ARTYKUŁY SPORT.** RYNEK 2330 JASZOW. 2682**SKLEP KONFEKCYJNY****KIOSK Z PAMIĄTKAMI**

„PEWEX” 2437

KWIACIARNIA**SKLEP SPOŻYWCZY****RESTAURACJA** 1 „MYŚLIWSKA” 2489

2 „KAMERALNA” 3507 3 „OAZA” 2447

4 „PARKOWA” 2205 5 „JASZOWIEC” 3511

6 „MOTEL” 2546 7 „RÓWNICA” 2448

BAR 1 „ZAJAZD” 2 „GAZDÓWKA” 2364

3 „HERMANICE” 2368 4 „GOJE” 2362

5 „WRZOS” 2360 6 „BESKID” 2419

7 „ŻYWIEC” 8 „CZANTORIA” 2207

KAWIARNIA 1 „KUŹNIK” 2939

2 „RÓWNICA” 2380 3 „DELICJE” 2819

4 CUKIERNIA „KAFEJKA” 2991

5 „JASZOWIEC” 3511 6 „PEGAZ”

SMAŻALNIA; ROŻEN**OŚRODEK SPORTU I REKREACJI** 3571**BOISKO SPORT.** S STADION-KLUB-FSM 2412**BASEN KĄPIELOWY** 2542**KORT TENISOWY****PRZYSTAŃ KAJAKOWA****ŚCIEŻKA ZDROWIA****PLAC ZABAW DLA DZIECI****SKWER NAD WISŁĄ** 4 **PARK KOŚCIUSZKI**

URZĄD
MIEJSKI

MO



RATUSZ - URZĄD MIEJSKI - KOM. PZPR 2292
SEKR. 2415 NACZ. 2216 W. KULT. 2653 W. GOSP. 2609
KOMISARIAT MILICJI OBYW. 997; 2413; 3413
NADLEŚNICTWO N 3521; 3565

LEŚNICZÓWKI: R RÓWN. 2210 P PONIW. 2358

REMIZA STRAŻY POŻARNEJ 998

POLANA 3360; 2260 USTRONŃ 2408 NIERODZ. 3540

POCZTA NACZ. 2456 USTRONŃ 2404

JASZOWIEC 3709 NIERODZIM 3266

BANK 1 NBP 2424; 2737 2 BS 2547; 3457

KOŚCIÓŁ K PARAFIA RZYM.-KATOL. 2449; 2323

K POLANA 3680 K NIERODZIM 2443 K LIPOWIEC

E PARAFIA EWANG. 2417 A ADWENTYST. DNIA „7”

CMENTARZ

OBIEKT HISTORYCZNY M MUZEUM (W REM.)

DOM KULTURY „KUŹNIK” 2906 JASZOW. 2645

KINO „UCIECHA” 2441

DOM KSIĄZKI I PRASY „RUCH” 2474

BIBLIOTEKA RYNEK-RATUSZ 2340

USŁUGI FOTOGRAFICZNE 1 2544

2 2566 3 2586 4 2683 5 2861

ZAKŁADY FRYZJERSKIE 1 2805 2 2485

3 2507 4 3202 5 3568 6,7 MĘSKIE 8 2618

APTEKA 2459 PUNKTY APT.: FSM 3245 JASZ. 2499

PRZYCHODNIA REJON. P PEDIATR. 2242

O OGÓLNA: REJESTR. 2452 LEKARZ 2234 STOM. 3576

CHIR. OKUL. 2245 GIN. GRUŻL. 2476 F REUM. 3684

F PRZEM. FSM 3245 NIERODZ. 2350 JASZOW. 2499

POGOTOWIE RATUNKOWE WISKA 7/2568

SZPITAL REUMATOLOGICZNY CENTR. 2640

2847; 2942; 2943 DYR. 3599

SANATORIUM B REUMATOL. (W BUDOWIE) 2791

1 „PAŁACYK” KARDIOLOG. SZPITAL UZDROW. 3534

PRÉWENTORIUM DLA DZIECI 3589

ZAKŁAD PRZYRODOLECZNICZY 1 2458; 2638

B (W BUDOWIE) BUDOPOL 2791

P DOM POMOCY SPOŁECZNEJ DLA DOROS.

„RÓŻA” PORT. 2846, DYR. 3342

INFORMACJA 913
TELEGRAMY 2253

MIEDZYMIASTOWA 900
NAPRAWY TELEF. 2554

11 „GURNIK” - PRZEDS. ROBOT GURNICZ. SOSNOWIEC 2519

12 „POKÓJ” - HUTY - POKÓJ - 2427



OSRODKI CAMPINGOWE :

1 GLIWICKIE ZAKŁ. MATERIAŁÓW OGNIOTRW. 2421

1 PRZEDS. BUDOWL.-MONTAŻ.HUTNICTWA 2914

2 WSS-SPOŁEM-KATOWICE ODDZ.WODZISKA W ŚL. 2781

3 PREMA-MILMET W SOSNOWCU ZPP

4 RZPL-ALLEN BIELSKO-BIAŁA

5 SNDW-WOJ. SZTAB WOJSKOWY-KATOWICE 2325

6 „BARTEK”- KWK·XXX-LECIA PRL

7 ŚLĄSKIE WYDAWNICTWO PRASOWE-KATOWICE 2569

8 „RELAKS”-OSMZ-KATOWICE

9 INSTYTUT SPAWALNICTWA-GLIWICE

10 ZTS·KRYWAŁD-ERG·KNURÓW

11·FAKOP·SOSNOWIEC

12 HUTA·BOBREK·

13 POLSKA AKADEMIA NAUK CBN-ZABRZE

14·FACH·WYTW.URZĄDZEŃ CHŁODNICZ.-CIESZYN 2987

15 ZAKŁADY KARTONIARSKIE-CIESZYN

16 PRZEDS.PRZEM.CHEM.:KOTŁOMONTAŻ·SIEMIAN. 2669

17 OKR.DYR.ROZBUDOWY MIAST I OSIEDLI W.-TYCHY

18 REJON DRÓG PUBLICZNY BIELSKO-BIAŁA 2712

19 ZAKŁ. CELULOZ.-PAPIERNICZE W KALETACH 2537

20 WZSR SCH. ZAKŁ. INWESTYCJI I BUDOWN.-KATOWICE

21 WCZASY WAGONOWE PKP 3547

22 ZAKŁ. DOŚW. TELEMech.GÓRN.·ELEKTROMETAL· 2793

23 PRZEDS.REMONT.-MONTAŻOWE HANDLU WEWN. 2827



POLE NAMIOTOWE PT. CZANTORIA·



SCHRONISKO TURYST. NA RÓWNICY 2448

HOTEL USTRÓŃ „RÓWNICA” 2437 KIER. 2679

POLANA „CZANTORIA” 3468 M MOTEL 2546

SZKOŁA 0 OSRODEK KSZTAŁC.ZAWOD. 3300

1 3564 2 3563 SEKR.2548 OPP3244 3 2263

5 2699 6 (W BUDOWIE)

Z ZESPÓŁ SZKÓŁ ZAWOD.FSM 3543;2998;2484

D DYREKCJA SZKÓŁ 3378 KSIĘG.2428

MŁODZIEŻOWE SCHRONISKO TURYSTYCZNE 3501

S „OSWIATA” WOJ.ZAKŁ.SZKOLENIA SPECJ. 2542



BIURO USŁUG TURYST.:USTRONIANKA·2523

KIERUNKOWE: KATOWICE 83 BIELSKO-B. 81

WISKA 7 GOLESZÓW 6 CIESZYN 66 SKOCZÓW 1

PARK Z "PARK KURACYJNY
AMFITEATR 3571



MIEJSCE LIPCOWYCH WYSTĘPÓW
UCZESTNIKÓW COROCZNEGO
KONKURSU PIOSENKI
CZESKIEJ I SŁOWACKIEJ
ORAZ GWIAZD POLSKIEJ
I CZECHOSŁOWACKIEJ ESTRADY



DUŻO SŁOŃCA I MIŁEGO
POBYTU W USTRONIU
ŻYCZA - WSZYSTKIM
TURYSTOM, WCZASOWI-
CZOM I KURACJUSZOM
-GOSPODARZE MIASTA

CENA 20
ZŁ-

OPRACOWANIE I PROJEKT GRAF.



LESZEK SZCZUREK



PLAN USTRONIA

1 km