


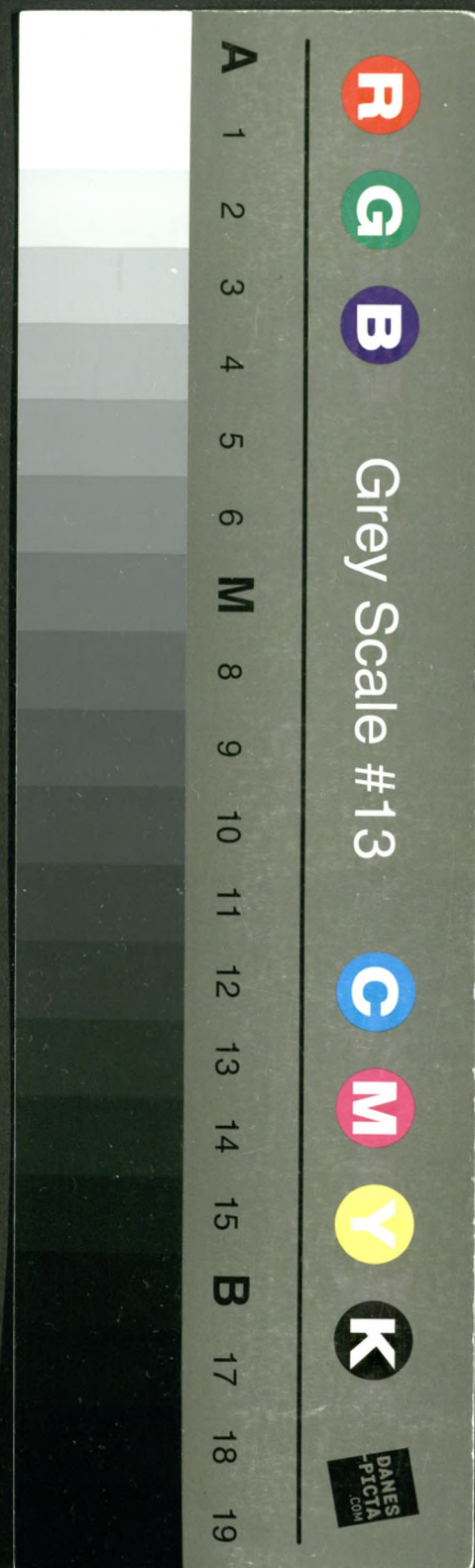
Logotyp 	Nazwa instytucji Muzeum Ustrońskie	
Tytuł jednostki / publikacji / fotografii Przedsiębiorstwo Państwowe „Uzdrowisko Ustroń-Jastrzębie” w Ustroniu		
Ilość stron oryginału 6	Ilość skanów 6	Liczba plików publikacji 6
Autor Przedsiębiorstwo	Wydawnictwo / zakład fotograficzny Wydawnictwo „Awex” Andrzej	Skan okładki 
Miejsce wydania Ustroń	Rok wydania / Data powstania ok. 1992 r.	
Sygnatura ---	Rodzaj zasobu (np. zdjęcie, czasopismo itp.) broszura reklamowa	
Wymiary (wys x szer) 21 x 10 cm	Stan zachowania ---	Charakterystyka skanowanego obiektu broszura reklamowa Przedsiębiorstwa Państwowego „Uzdrowisko Ustroń-Jastrzębie” w Ustroniu przy ul. Sanatoryjnej 1, wydana około 1992 r. przez firmę „Awex” Andrzeja Więclawka z Ustronia ze zdjęciami tegoż; tekst reklamujący Szpital Uzdrowski (oddany do użytku w 1986 r.) oraz walory Ustronia – w języku polskim
Hasła przedmiotowe (okres historyczny, postacie, miejsce) ok. 1992 r., Andrzej Więclawek, Ustroń, dzielnica Zawodzie, Jastrzębie-Zdrój		
Hasła tematyczne (np. miasto, przemysł, kuznia, letnicy itp.) Przedsiębiorstwo Państwowe „Uzdrowisko Ustroń-Jastrzębie” w Ustroniu, sanatorium, uzdrowisko, lecznictwo uzdrowskie, kuracjusze, Szpital Uzdrowski		
Prawa autorskie ---		



P.P. UZDROWISKO USTRON-JASTRZEBIE

43-450 USTRON
ul. Sanatoryjna 1
tel. 32-78, 24-58 tlx 038408

INFORMACJA
BIURO USLUG
tel. 28-98



Ustroń leży w dolinie rzeki Wisły, w górnym jej biegu, w zachodniej krawędziowej części Beskidu Śląskiego, otoczony lesistymi (buk i świerk z domieszką jodły, dębu, brzozy) grzbietami Wielkiej Czantorii (997 m n.p.m.), Małej Czantorii (864 m n.p.m.), Równicy (883 m n.p.m.) i Lipowskiego Gronia (743 m n.p.m.).

Pierwsze wzmianki o miejscowości należącej do najstarszych na Śląsku Cieszyńskim pochodzą z 1305 roku.

Dzięki niezaprzeczalnym walorom klimatycznym i krajobrazowym wzrasta pod koniec XVII w. zainteresowanie Ustroniem. Leczą tu choroby układu oddechowego stosując tzw. „kurację serwatkową”, do której używano mleka koziego i owczego. Miejscowe borowiny stosowano pod postacią okładów i kąpeli borowinowych do leczenia chorób reumatycznych i dolegliwości stawowo-mięśniowych. Dużym powodzeniem cieszyły się kąpiele „gierzymowe”, które sporządzano dodając do wody gorącego żużlu wielkopieczowego, zasobnego między innymi w związku siarki, a pochodzącego z miejscowej huty.

Doceniając osiągnięcia lecznicze uzyskał Ustroń status Uzdrowiska w 1882 roku, pod rządami prawa austriackiego.

Na lata pięćdziesiąte bieżącego stulecia przypada ponowny wzrost zainteresowania miejscowością — odkryto wtedy bogate złoża naturalnych, hipertermalnych solanek jodobromowych o mineralizacji dochodzącej do 12,7%.

W wyniku przeprowadzonych badań bioklimatycznych, klimat Ustronia został określony jako podgórski o umiarkowanym natężeniu bodźców klimatycznych. Najlepszymi warunkami klimatycznymi, termicznymi i nasłonecznieniem charakteryzuje się dolina Jaszowca i południowo-zachodnie zbocze Równicy, na którym została zlokalizowana dzielnica leczniczo-rehabilitacyjna.

Potwierdzenie statusu Uzdrowiska nastąpiło na mocy zarządzenia Ministra Zdrowia i Opieki Społecznej z dnia 25 lipca 1967 r.

W obrębie dzielnicy leczniczo-rehabilitacyjnej oddano do użytku między innymi — w 1986 r. nowoczesny 800-lóżkowy Szpital Uzdrowiskowy, dysponujący wygodnymi, dobrze urządzonymi pokojami jedno- i dwuosobowymi — każdy z własnym węzłem sanitarnym.

Szpital Uzdrowiskowy dysponuje ponadto nowocześnie urządzoną salą intensywnego nadzoru kardiologicznego, zapleczem laboratoryjno-diagnostycznym, apteką, kaplicą ekumeniczną, kameralną salą widowiskową, świetlicami telewizyjnymi i kawiarnią.

Nowy zakład przyrodoleczniczy połączony ze szpitalem przewiązką, dysponuje wszelkimi urządzeniami leczniczymi i usprawniającymi między innymi 42 wannami do kąpeli solankowych, kwasowęglowych i perełkowych, wannami do masażu podwodnego i ćwiczeń w wodzie; dział zabiegów borowinowych posiada 28 stanowisk do zawiań i kąpeli borowinowych.

Ponadto w leczeniu stosowane są masaże lecznicze, inhalacje, zabiegi z zakresu elektro- i światłolecznictwa oraz szeroki zakres zabiegów kinezyterapeutycznych.



Repcja – przyjmuje kuracjuszy i udziela informacji



Fragment jadalni dla 800 kuracjuszy

Podstawowym profilem i wskazaniem leczniczymi dla Uzdrowiska są:

- choroby narządu ruchu, w tym:
 - choroby reumatyczne,
 - choroby metaboliczne kości,
 - schorzenia kręgosłupa,
 - stany pourazowe;
- choroby dróg oddechowych,
- choroby układu krążenia, w tym:
 - wczesna rehabilitacja pozawałowa serca,
 - choroba niedokrwienna serca,
 - niewydolności krążenia, także krążenia obwodowego,
- choroby metaboliczne, z otyłością włącznie.

Wysokokwalifikowany personel lekarski, pielęgniarski i terapeutyczny gwarantuje odpowiednią jakość usług leczniczych.

Szpital Uzdrowiskowy przyjmuje do leczenia, oprócz kuracjuszy skierowanych przez Wojewódzkie Komisje ds. Lecznictwa Uzdrowiskowego, również osoby za pełną odpłatnością, w systemie bezturnusowym na różne okresy pobytu, oferując usługi po przystępnych cenach, nie odbiegających od cen stosowanych w domach i ośrodkach wczasowych. Do ceny w kalkulowane są również zabiegi zgodnie ze wskazaniami lekarskimi.

Dzięki dogodnym połączeniom komunikacyjnym (drogowym i kolejowym) i nieznacznym odległościom od Katowic (80 km), Bielska-Białej (30 km), Ustroń jest miejscowością bardzo atrakcyjną, dysponującą dodatkowo innymi urządzeniami, mogącymi uprzyjemnić pobyt.

Dzięki znakowanym szlakom turystycznym oraz wyciągowi krzeselkowemu, udostępnione są okoliczne szczyty beskidzkie. Latem można korzystać z basenu kąpielowego, kąpieliska naturalnego i plaży nadwiślańskiej, kortów tenisowych, ścieżek spacerowych itp. Zimą znaleźć można doskonale tereny narciarskie, wyposażone w liczne urządzenia wyciągowe.

Informacje odnośnie leczenia uzyskać można w **Biurze Usług Uzdrowiska w Ustroniu, ul. Sanatoryjna 5, tel.: 28-98, tlx: 038408.**



Szpital Uzdrawiskowy dysponuje pokojami jedno i dwuosobowymi z własnymi węzłami sanitarnymi



Masaż wodny



Magnetoterapia



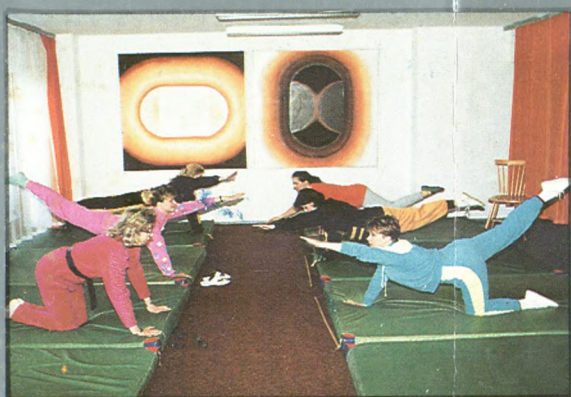
Aparatura do prób wydolnościowych



Zabiegi borowinowe



**Aparatura do zabiegów elektrolecnicznych
krioterapeutycznych**



Kinezyterapia grupowa



**Kinezyterapia indywidualna
na przyrządach**



**Gabinet
diagnostyki medycznej**



Kaplica ekumeniczna



Kawiarnia

