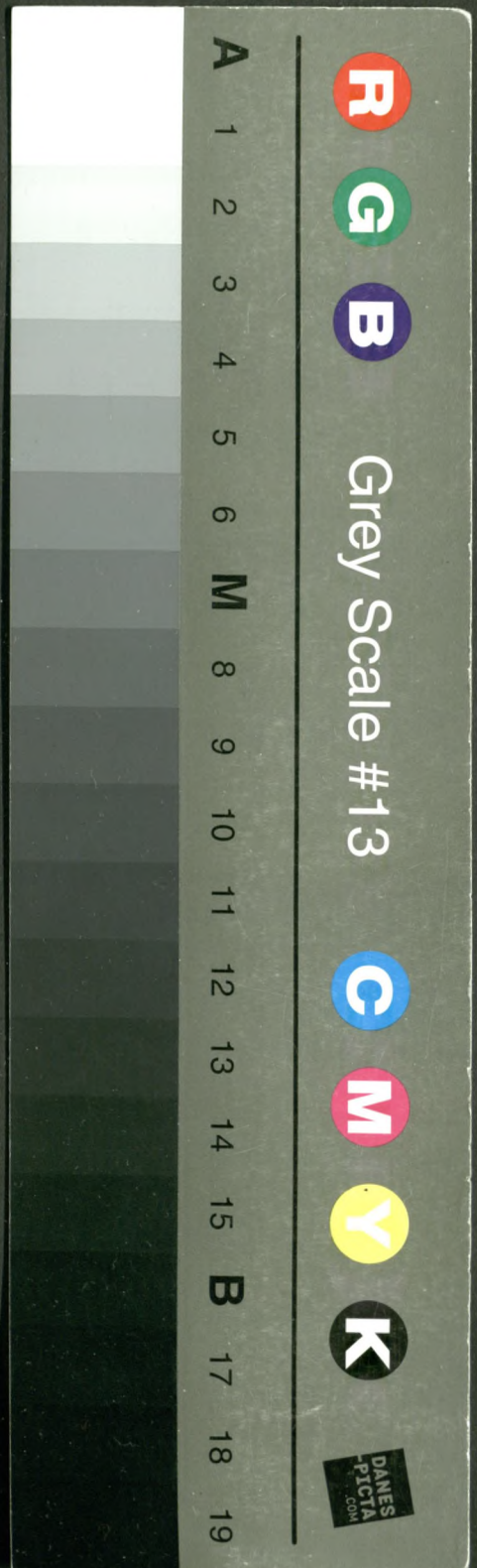


Logotyp 	Nazwa instytucji <b>Muzeum Ustrońskie</b>	
Tytuł jednostki / publikacji / fotografii Dom Wczasowy „Limba” w Wiśle		
Ilość stron oryginału <b>6</b>	Ilość skanów <b>6</b>	Liczba plików publikacji <b>6</b>
Autor <b>Dom Wczasowy „Limba” w</b>	Wydawnictwo / zakład fotograficzny <b>Wydawnictwo „Awex” Andrzej</b>	Skan okładki 
Miejsce wydania <b>Ustroń</b>	Rok wydania / Data powstania <b>ok. 1990 r.</b>	
Sygnatura <b>---</b>	Rodzaj zasobu (np. zdjęcie, czasopismo itp.) <b>broszura reklamowa</b>	
Wymiary (wys x szer) <b>21 x 10 cm</b>	Stan zachowania <b>---</b>	Charakterystyka skanowanego obiektu broszura reklamowa Domu Wczasowego „Limba” w Wiśle przy ul. Górnośląskiej 5, będącego własnością firmy Liquid Carbonic Polska Sp. z o.o. w Warszawie (ul. Bukowiecka 71); tekst w języku polskim, niemieckim i angielskim
Hasła przedmiotowe (okres historyczny, postacie, miejsce) ok. 1990 r., Andrzej Więclawek, Wisła, Barania Góra, Beskid Śląski		
Hasła tematyczne (np. miasto, przemysł, kuznia, letnicy itp.) Dom Wczasowy „Limba” w Wiśle, turystyka, wypoczynek, uzdrowisko, wczasy		
Prawa autorskie <b>---</b>		

D W  
**LIMBA**



**WISŁA \* BESKIDY  
 POLAND POLEN**





Wisła – miasto w Beskidzie Śląskim u stóp Baraniej Góry.

**DW LIMBA** malowniczo położony na stoku Partecznika w Wiśle w otoczeniu ciekawej panoramy gór i lasów. W pobliżu teren rekreacyjny, miejsce na ognisko, basen kąpielowy letni, rzeka i lasy.

**DW LIMBA** to obiekt na 144 miejsc hotelowych. Goście mogą tu wypoczywać w pokojach 1, 2 i 3 osobowych o różnicowanym standardzie.

Ośrodek **DW LIMBA** jest własnością **LIQUID CARBONIC POLSKA Sp. z o.o.** Warszawa ul. Bukowiecka nr.71.

Do dyspozycji gości są: Kawiarnia, sauna, biblioteka, sala TV i sala gier. Organizujemy pobyty 7–mio i 14 dniowe, a także krótkie parodniowe, kurso–konferencje, bankiety, wesela, "Zielone Szkoły" oraz wycieczki.

**ZAPRASZAMY**



Wista eine Stadt in Schlesischen Beskiden am Fusse von Barania Góra.

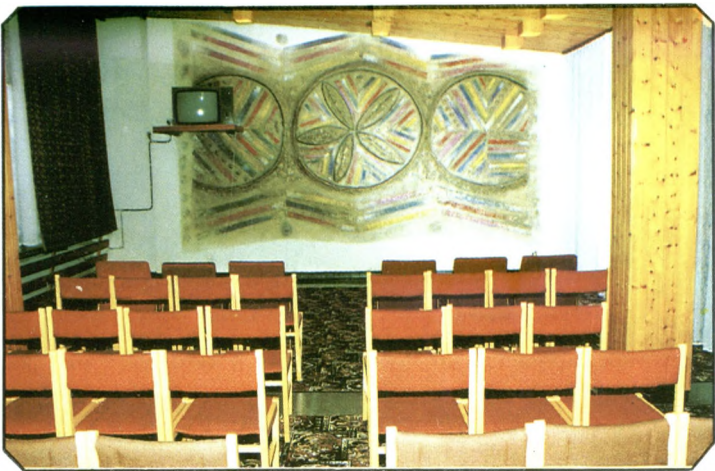
**DW LIMBA** Erholungshaus malerisch auf dem Abhang von Partecznik und in der Umgebung eines schönen Panoramas von Bergen und Wäldern gelagen. In der Nähe gibt es Erholungsobjekte, Herdfeuerplatz, Sommerschwimmbad, Fluss und Wälder.

Erholungshaus **DW LIMBA** hat 144 Hotelplätze. Die Gäste können hier in Zimmern für 1, 2 oder 3 Personen mit verschiedenem Standard erholen.

Erholungshaus DW LIMBA is das Eigentum von LIQUID CARBONIC GmbH, Warschau, str. Bukowiecka No.71.

Die Gäste haben die folgenden Objekte zur Verfügung: Kaffeteria, Sauna, Bibliothek, Fernsehraum, Spielraum. Wir organisieren 7 und 14-Tage Aufenthalte sowie kurze Aufenthalte- Konferenzen, Lehrgänge, Bankette und Ausflüge.

**Wir laden Sie herzlich ein !**



Wisła a town in Silesian Beskid at the foot of Barania Góra.

Holiday Centre **DW LIMBA** situated in a picturesque way on the slope of Partecznik in Wisła surrounded by an interesting panorama of mountains and forests. There are recreation facilities nearby, a place for watch-fire, swimming-pool opened in summer, the river and forests.

**DW LIMBA** Holiday Centre is an object with 144 hotel beds. The guests can make holidays here in the room for 1, 2 or 3 persons with various standard.

The owner of **DW LIMBA** Holiday Centre is LIQUID CARBONIC POLAND, LTD., Warsaw, Bukowiecka No.71.

The guests can have the following facilities at their disposal: cafe, sauna, library, TV-room, game-room. We arrange 7- or 14- day stays as well as short stays of several days for conferences courses, banquettes, wedding-parties and excursions.

**WE INVITE YOU !**



**Wydawnictwo AWEX**  
**Andrzej Więclawek**  
Ustroń ul. 3-go Maja 97 b  
Tel.54-28-61



**Liquid Carbonic Polska  
Sp. z o.o.**

**DW "LIMBA"**

**43-460 Wisła ul. Górnośląska 5**

**Tel.55-21-74, 55-22-96 Tlx 38413**

**Bank Śl. O/Ustroń**

**Nr konta 310620-3199-136-2**

**NIP 524-030-46-24**