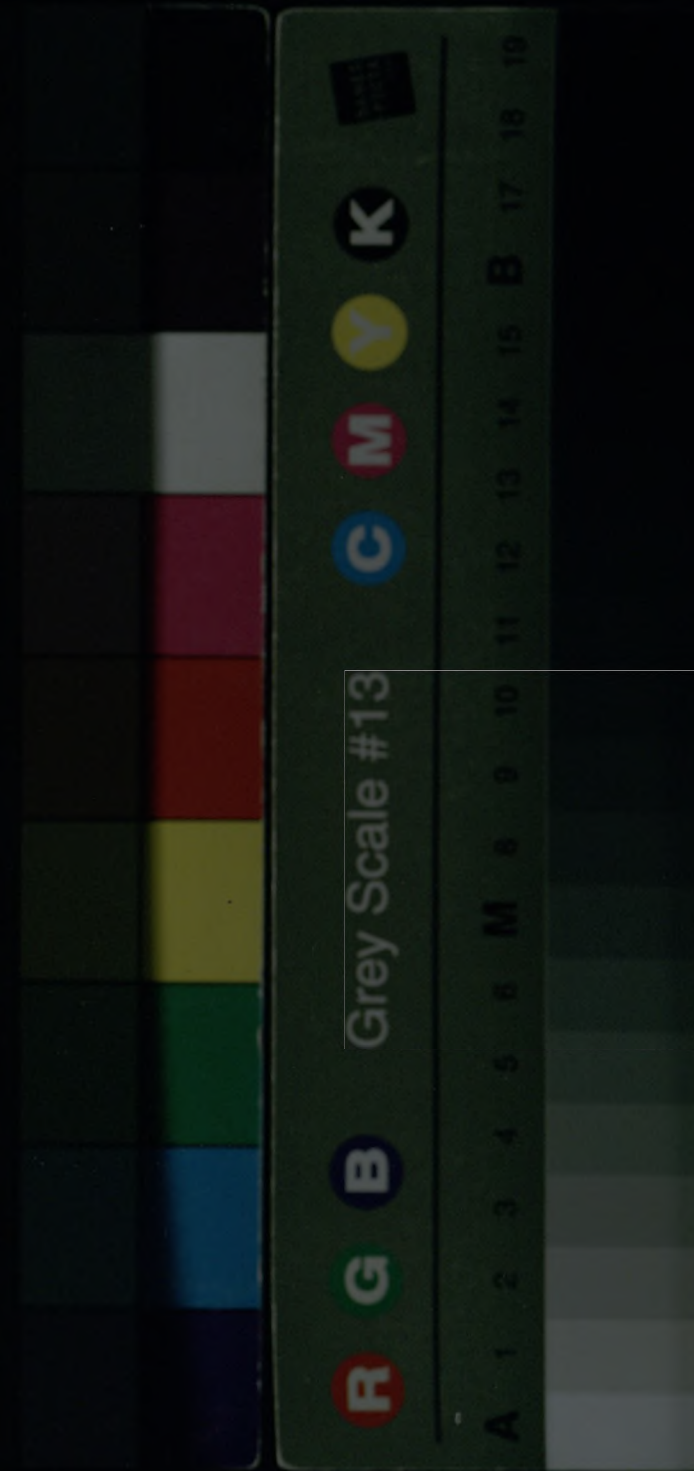


<p>Logotyp</p> 	<p>Nazwa instytucji</p> <p>Muzeum Ustrońskie</p>	
<p>Tytuł jednostki / publikacji / fotografii „Jaszowiec. Polana. Kuźnia Ustroń. Kuźnia Skoczów”</p>		
<p>Ilość stron oryginału 114</p>	<p>Ilość skanów 116</p>	<p>Liczba plików publikacji 115</p>
<p>Autor brak informacji</p>	<p>Wydawnictwo / zakład fotograficzny brak informacji</p>	<p>Skan okładki</p> 
<p>Miejsce wydania Ustroń</p>	<p>Rok wydania / Data powstania ok. 1969 r.</p>	
<p>Sygnatura ---</p>	<p>Rodzaj zasobu (np. zdjęcie, czasopismo itp.) tradycyjny album fotograficzny (z czarnymi kartami)</p>	
<p>Wymiary (wys x szer) 31 x 45,5 cm</p>	<p>Stan zachowania ---</p>	<p>Charakterystyka skanowanego obiektu tradycyjny album fotograficzny – na czarnych kartach naklejono łącznie 57 czarno-białych fotografii (z opisami na odwrocie); 99% zdjęć związanych jest z szeroko pojętą turystyką i wypoczynkiem (w dzielnicach Jaszowiec i Polana), 1% zdjęć dotyczy przemysłu (1 zdjęcie Kuźni Ustroń, 2 zdjęcia Kuźni Skoczów)</p>
<p>Hasła przedmiotowe (okres historyczny, postacie, miejsce) ok. 1969 r., Ustroń, dzielnica Jaszowiec, dzielnica Polana, góra Równica, góra Czantoria, góra Orłowa, rzeka Wisła, Skoczów, Śląsk Cieszyński, województwo katowickie</p>		
<p>Hasła tematyczne (np. miasto, przemysł, kuźnia, letnicy itp.) albumy fotograficzne, czarno-biała fotografia, fotografia analogowa, wypoczynek, turystyka, rekreacja, uzdrowisko, czas wolny, domy wypoczynkowe: „Dom Nauczyciela”, „Leśnik”, „Krokus”, „Sasanka”, „Chemik”, „Jawor”, „Gwarek”, „Barbara”, „Zagłębie”, „Dąb”, „Ondraszek”, „Kolejarz”, „Wiecha”, budynki wczasowe typu: „gronowce”, „liniowce”, „wielotraktowce”, wczasy zakładowe, przyroda, górski krajobraz, droga na Równicę, sport, miasto, przemysł, kuźnia, motel, wyciąg krzesełkowy na Czantorię</p>		
<p>Prawa autorskie ---</p>		

JASZOWIEC





1. REBERS

WIDOK Z RÓDNIKI



2. KEBERS

DROGA NA ROWNICE



3. REBERS

„DOM NAUCZCIELA”

BŚRODEK LECZNICZO - WYPOCZYNKOWY
ZWIĄZKI NAUCZCIELSTWA POLSKIEGO



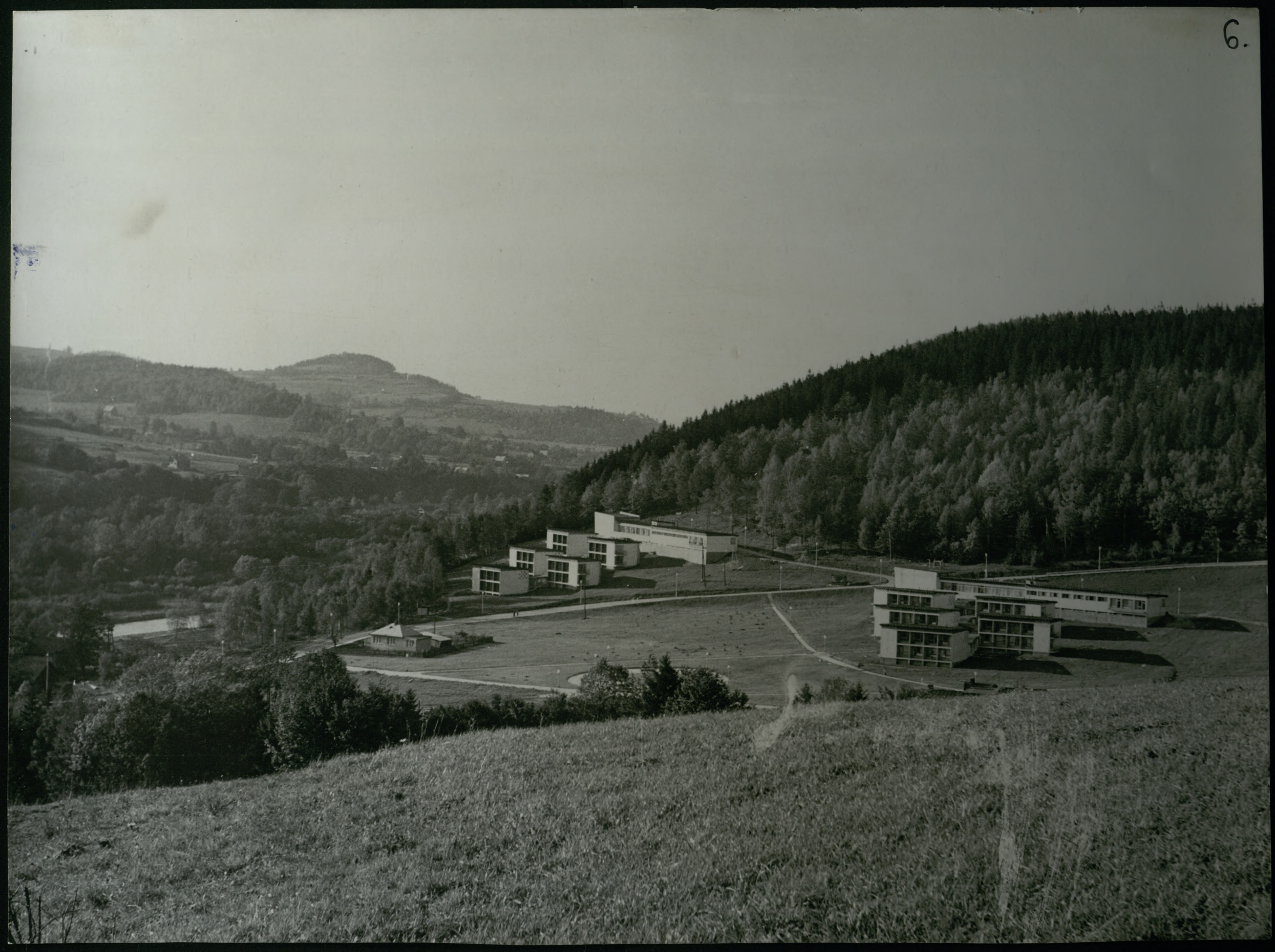
4. ZEBERS

"DOM NAUCZYCIELA"



5. zebers

Функциональная функция
Jaszolca jest obfocznik.
"Дом учителя"



B. REBERS

DOMY WYPOCZYNKOWE, 60 LEDEJ:

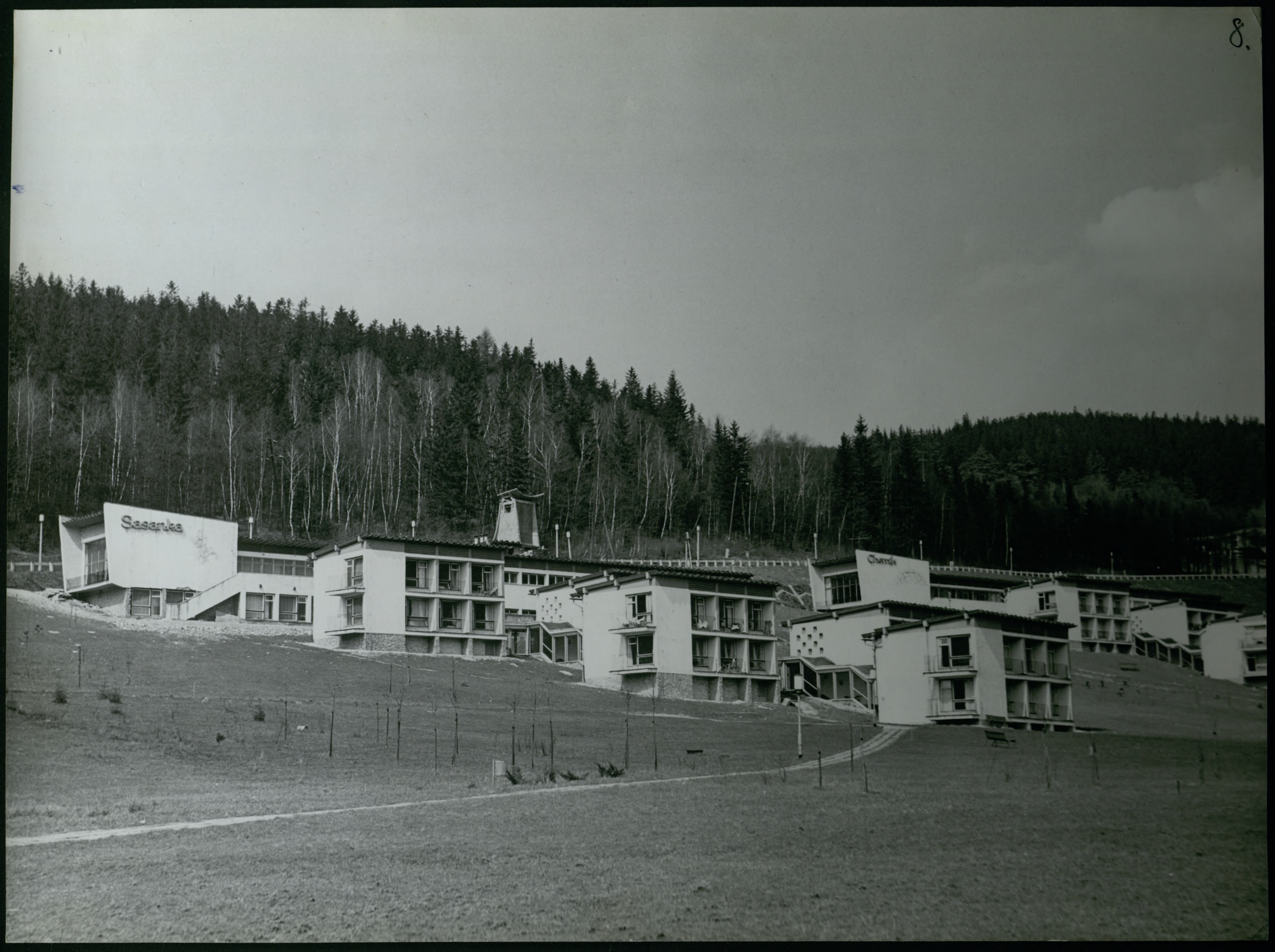
DL DZIEKCY LASÓW PAŃSTWOWYCH (KATODICACH "LEŚNIK",
DL ZJEDNOCZENIA PRZEMYSŁY CEMENTOWEGO (SOSNOWCY
"KROKUS")

9.



Г. ЗЕДЕРС

ДОМЪ ДРФОСЗРНОДЕ, ДЪ ЛЕДЕЈ: "ЛЕСНИК", "КРОКУС"



8. REVERS

ДОМЪ ДРФОСЗУНКОДЕ, ОД ЛЕДЕЈ:

ДН ПРЗЕДСІЄБІОРСІА БУДОВНІЦІА ТЕРЕНОВЕГО І КАТОДІАЧН
"СААНКА",

ДН РАФІНЕРІИ НАФІУ І СЗЕХОДИАЧН-ДЗІЕДЗІАЧН "СНЕНІК"



g. ZEBEŁS

GRUPA DOKÓŁ HYPOCZYKÓWKICH
ZNAWKICH GONÓDCAMI, OJ ZEBEŁJ:
"LESNIK", "KROKUS", "SASANKA"



10. ZEDERS

DOM WPOCZYNKOWY "ROKUS"



Sasanka

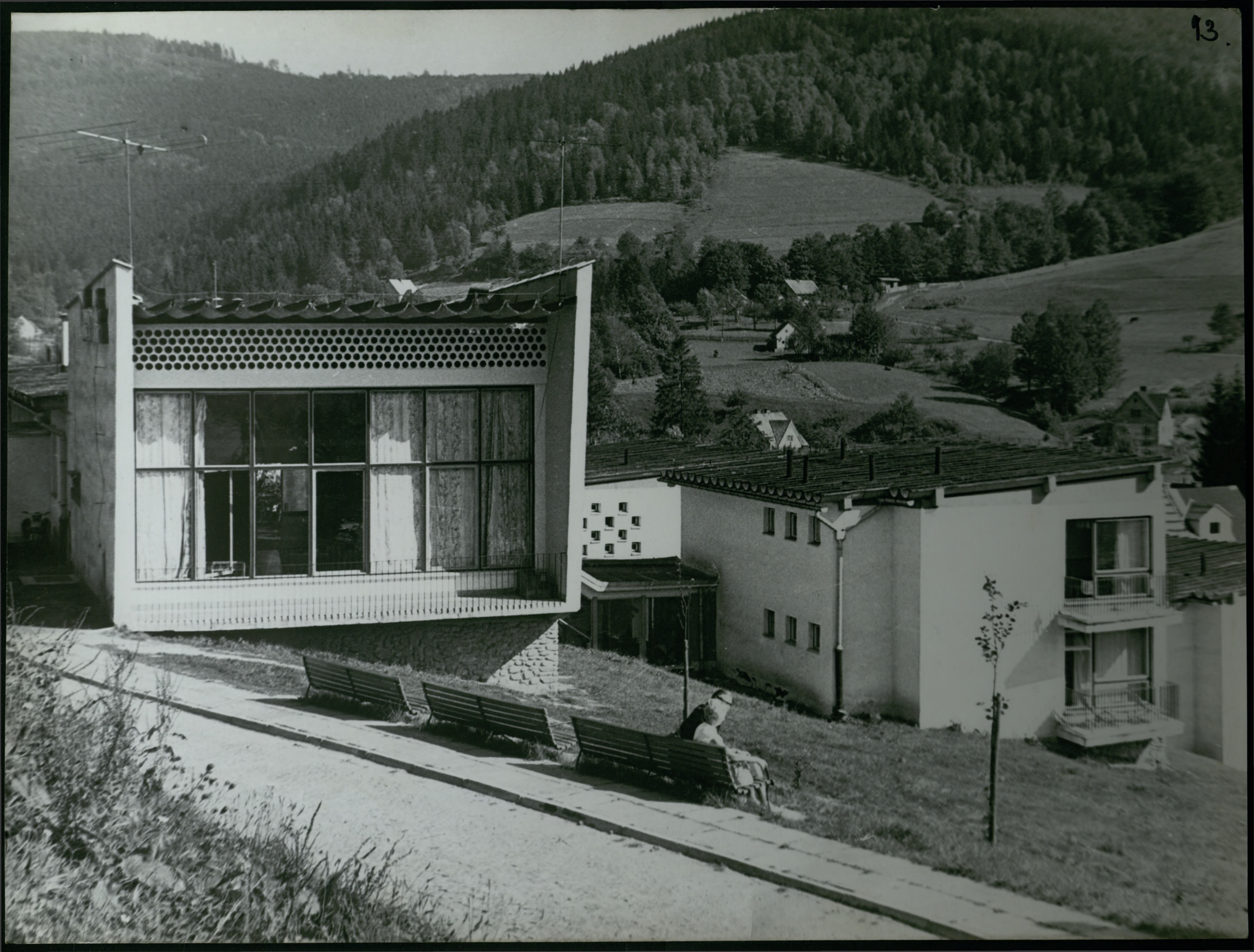
11. REDERS

DOM NIEPOCZYWKÓW "SASANKA"



12. REBERS

ДОН ИРПОЧЕНКОДК "САШАНКА"



13. REDERS

Дом Врѣоцзѣнкѡдѣ "СѢНІК"



14.

14. ZEDERS

Don Dr Poczetkowski "CHEMIK"

15.



15. 2E4E2S

DNETZE "GRONOLCA"



16. REFERĚS

Don dr φοοζηνκοδρ ΖΑΚΕΑΦΟΔ ΑΖΟΤΟΔΥΣΗ
{ ΦΥΚΑΔΑΣΗ "ΙΑΔΟΡ"

17.



14. REBERS

DOM HYPOTHETIKODI "JADOR"

18.



18. REDERS

DOM BRPOCZYNKOWY "JADOR"



19. KEDERS

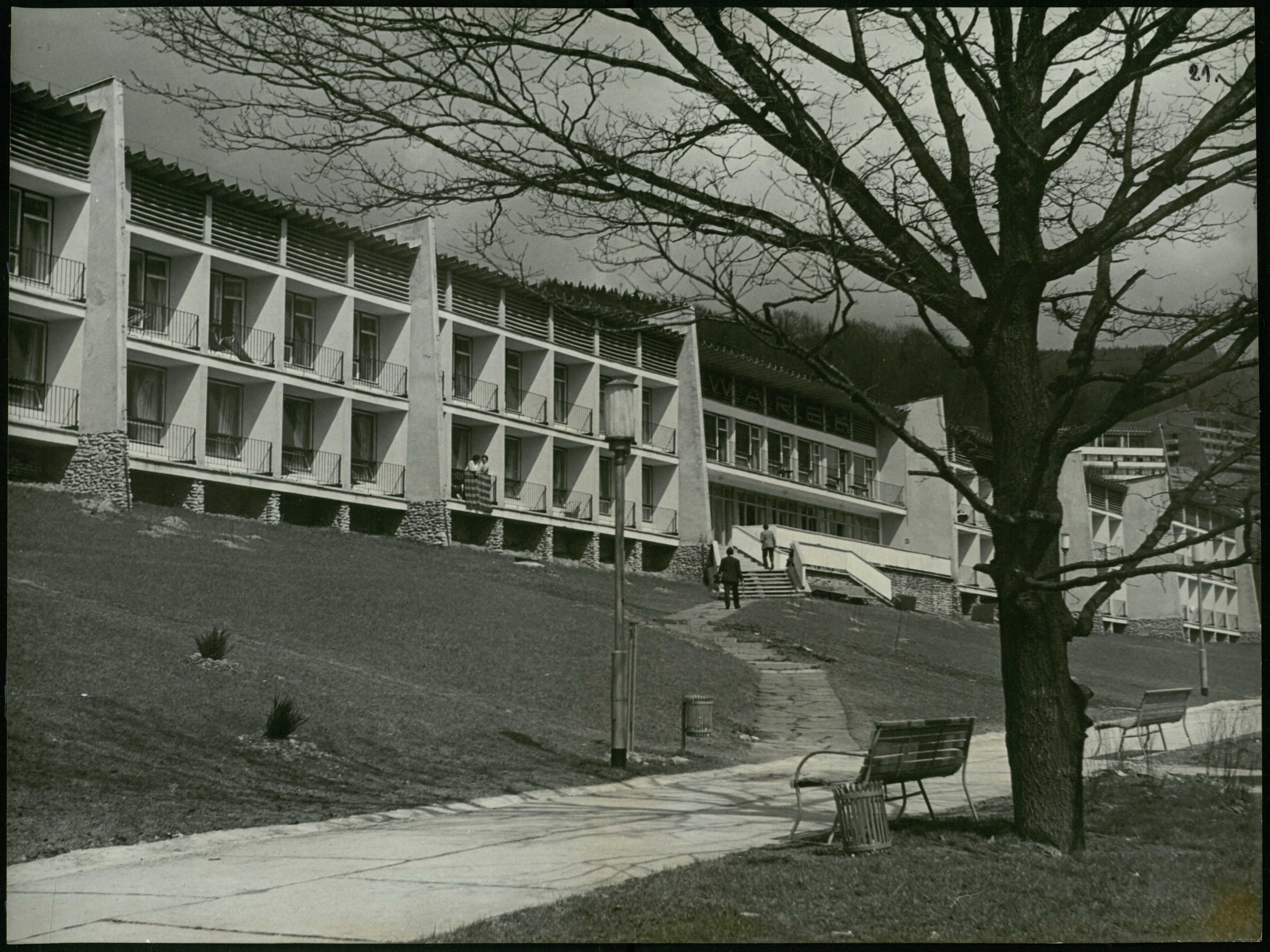
DOM KROCHYŃKOWY "JADOK"

20.



20. REDERS

DOM KAPCZYŃSKICH "JADOR" - DWĘTRZE



29. REFERES

Фон Крфосчрнкот Католического зъедноччѣнѣя
Прзѣнтскы дѣгловдѣсо д Католичесч "Гварек"



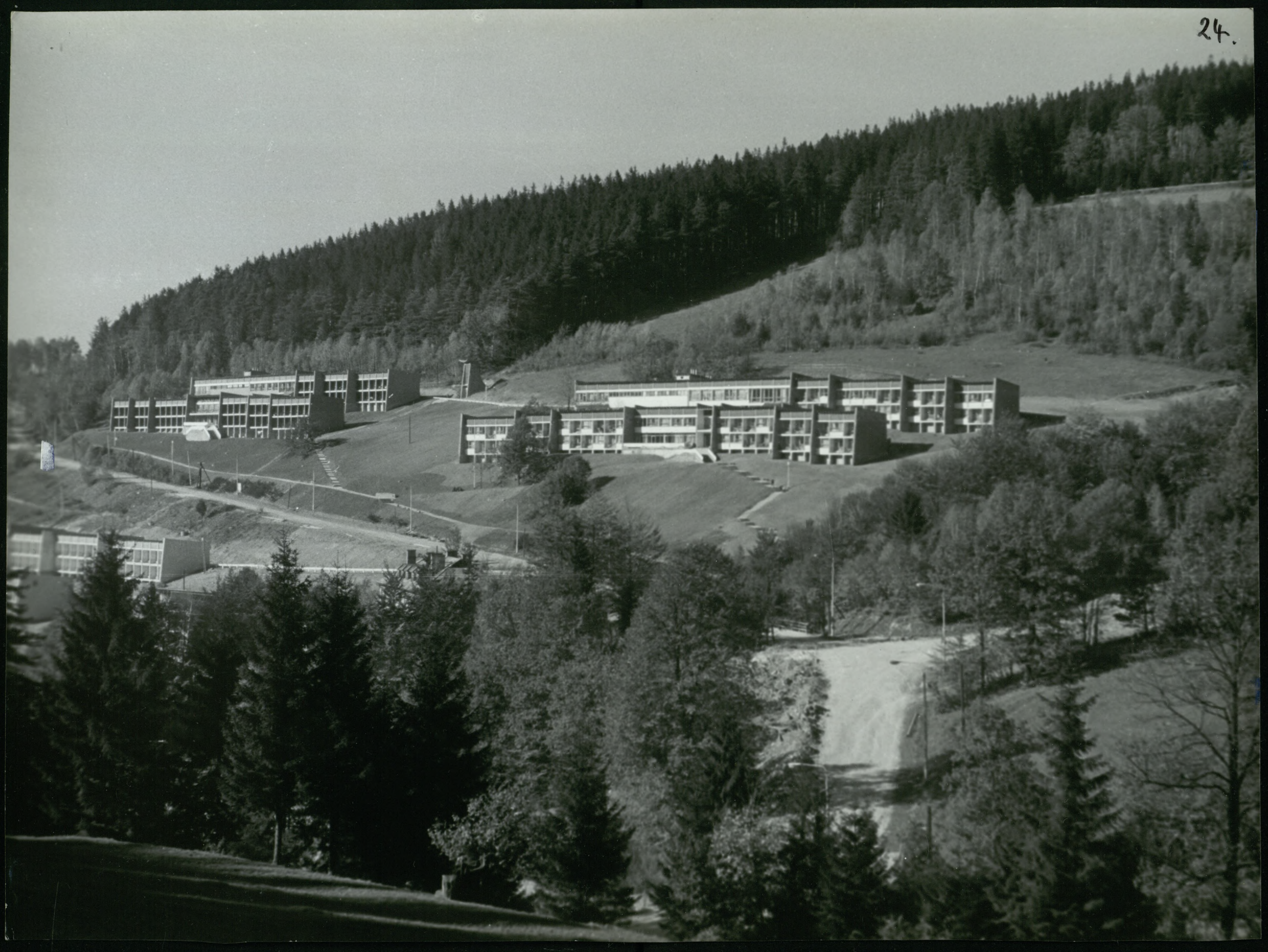
22. REBERS

Don Wpoczekody "GAREK"



23. REBERS

DOMT SKOOCZKOWE, 63 LEDEJ:
"JANOR", "GAREK"



24. ZEDERS

b) LEDEJ: DON KPOCZTKODK JABORZNIKO - MIKODSKIĘSO
ZJEDNOCZENIA PRZEMSKY DEGLODĘSO I KSEODICACH
"BARBARA"

DON KPOCZTKODK DABRODSKIĘSO ZJEDNOCZENIA
PRZEMSKY DEGLODĘSO I SOSNODCZ "ZAGLEBIE"
DONIZĘJ: DON KPOCZTKODK DZREKCI OKRĘGY POCTI
I TELEKOMUNIKACJI I KATODICACH "DAB"

25.



25. REEFERS

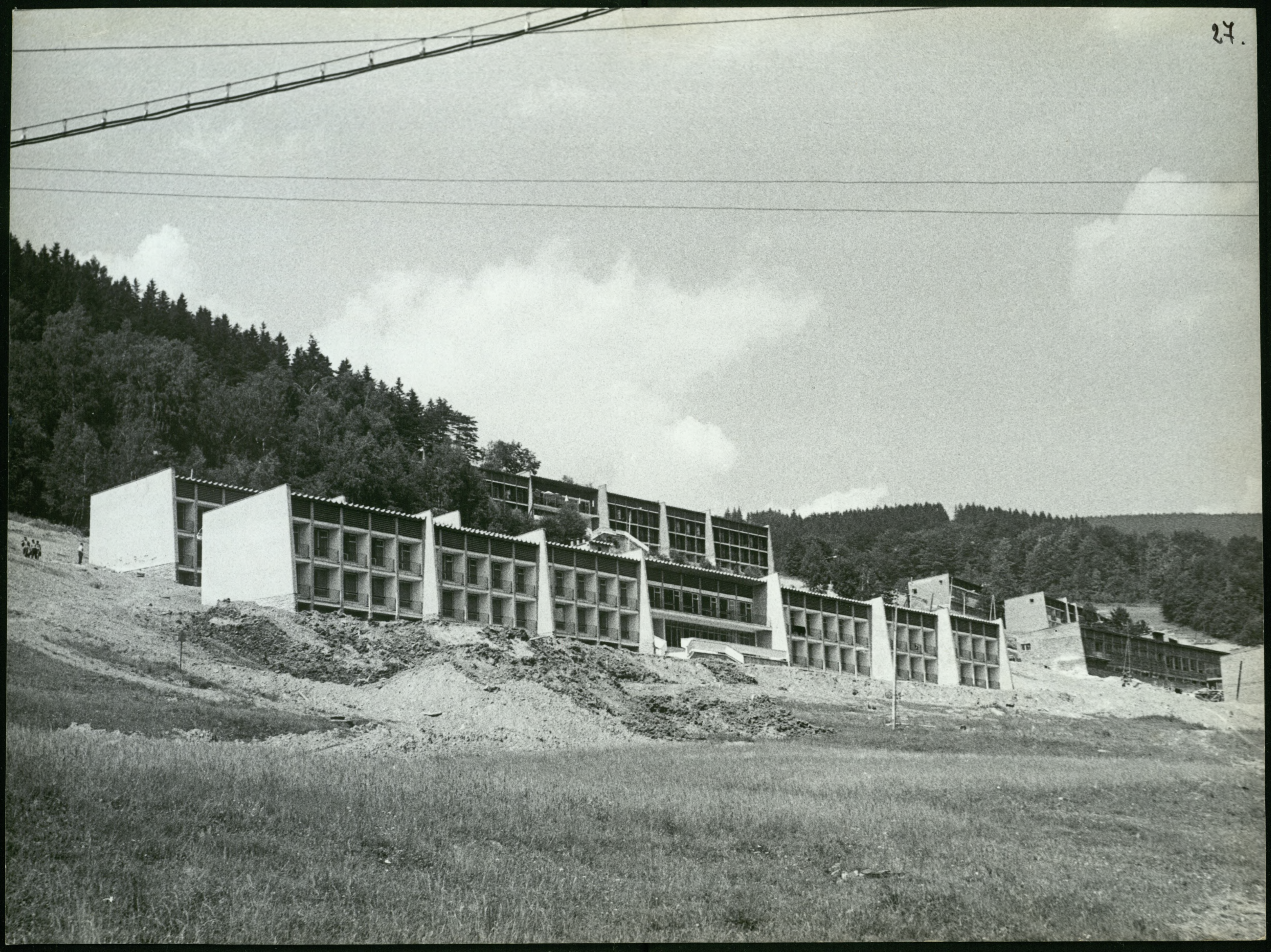
DOM HTPOCZTKOHT "BARBARA"
DOM NIN - DOM HTPOCZTKOHT "GAREK"



26. REZERS

okolo 1972.

бд LEDEJ: CENTRUM KULTURALNO-HANOBLODO-
-USKYGOFE "JASXODIEC" (d BUDODIE)
"DON NAUCZYCIELA", "JANOR", "BARBARA"



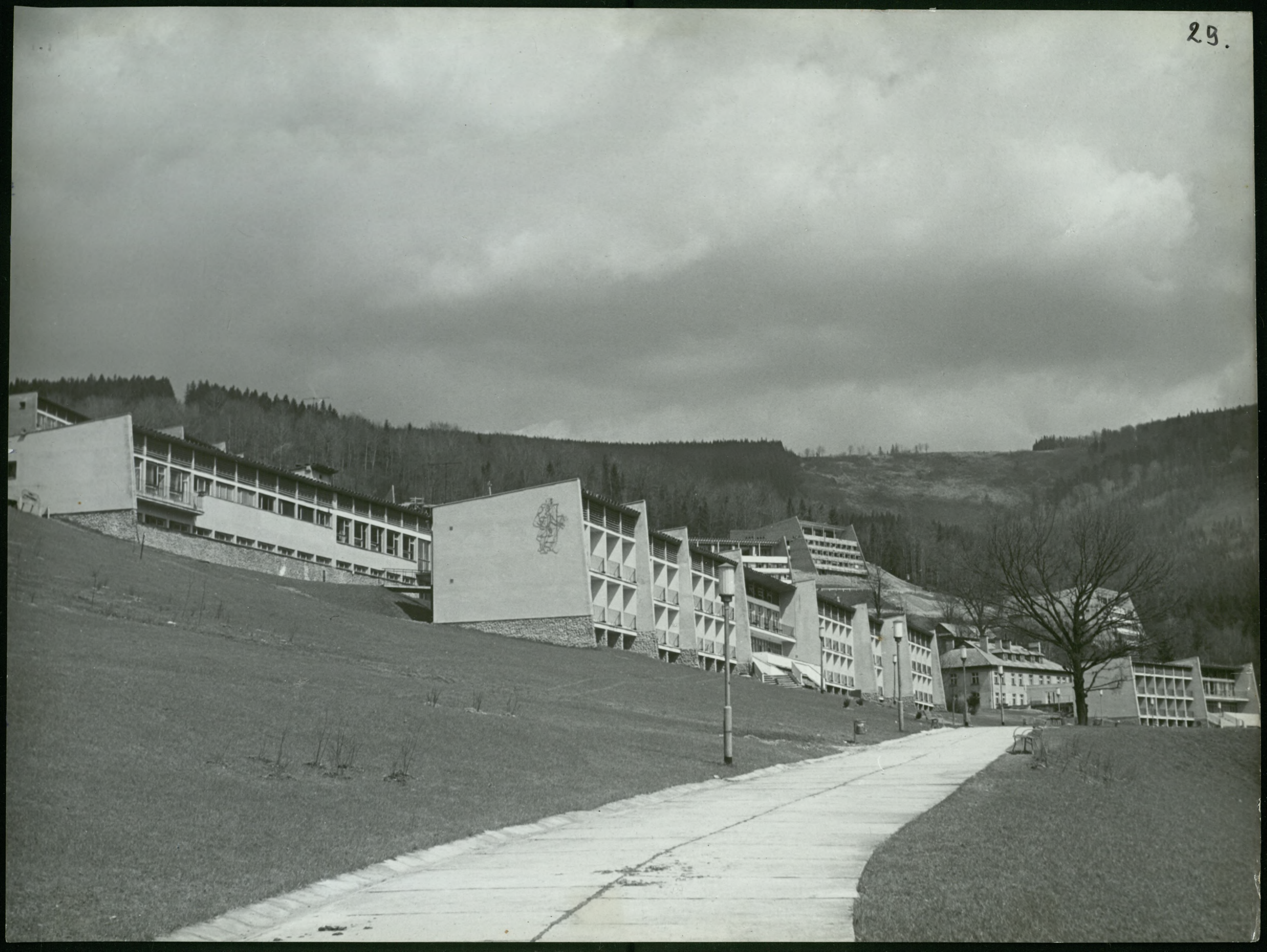
27. 2E/ES

Ֆիժոնա Չոնո՛ւ Արթուրէ՛ր Կոճրճի
ՀԱՆՐՄԱՆԻ ԼԻՆԻՈՒՍԱՆԻ



28. REDERS

Дон Артоczyński "ZAGŁĘBIE" -
- KADIARNA



29. REDERS

DOMR DZPOCZTKODE, OD LEDEJ:

" GAREK ^ 1. DAB"

30.



30. REVERS

LI DOK OGÓLNY JASZÓCA
Z II DOKEN NAUCZCIELA'



31. REFERES

FRAGMENT STAREJ, DRENIANEJ
ZABUDOWY JASZOJCA
(DOMY KRZOCZYŃKOWEGO "BARBARA")



32. REVERS

ДОН ИТФООСЗТНКОДТ ТРФУ ИЛИНИДИЕС"
I PASA CE SIĘ DŁCĘ



33. REFERES

60 LEVEJ: DON UPPOCZYNKODR BRITONSKIEGO
ZJEDNOCZENIA PRZEKRSKI DEGLODEGO (BRITONIA
"ONDRASZEK", DON UPPOCZYNKODR DREKCI,
OKREGODEJ KOLEI PANSTWOWYCH (KATODICACH "KOLEJARCI",
DON UPPOCZYNKODR KATODICKIEGO PRZEJŚCIE BORSIWA
BYDOBNICIWA PRZEKRSKODEGO (KATODICACH "WIECHA")

34.



34. REDERS

ДОН АПРОСЕТНОСТ
"КОЛЕЈАРЗ"



35. 2E7E2S

ДОН УРФОСЗТНКОДТ
ЗНАНТ НІЕЛОТРАКТОРСЕН



36. 2E6E2S

и не трезе доны ир по сэт нкодего
и JASZODCH



37. REHERS

Don Wt pod czr NKodt (JASZODEN - WNETRZE

38.



38. REJERS
NA ROUNICK



30. KEDERS
N DOLINIE JASZOWCA

470



40. REDES
LAS NA RÓDNIČ



49. REBERS
↓ DOLINIE JASZDCA



42. RÖVERS

УРОКИ БЕСКИДН



43. REVERES
DOLINE JASZOWCA



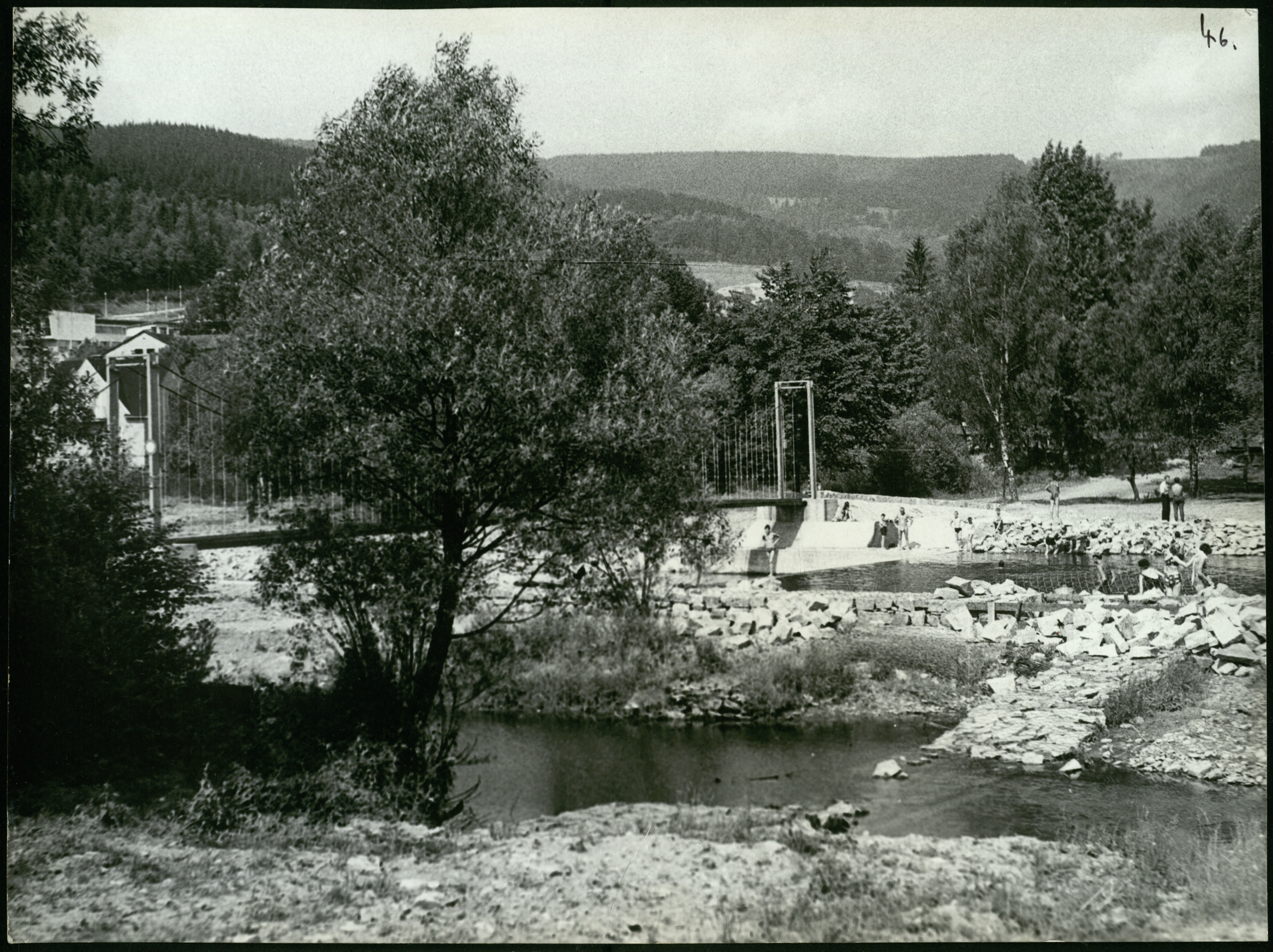
44. 2000

696000 11000 750000



УКРЕПЕНС

ФРЕСТАНЪ КАЖАКОДА
УСТРОНИЧ ПОЛАНІЕ



46. REZERW

KŁA DKA WISZĄCA DLA PIĘSZTCH
NA RZECIE WISLE I WSTRONNY POLANIE

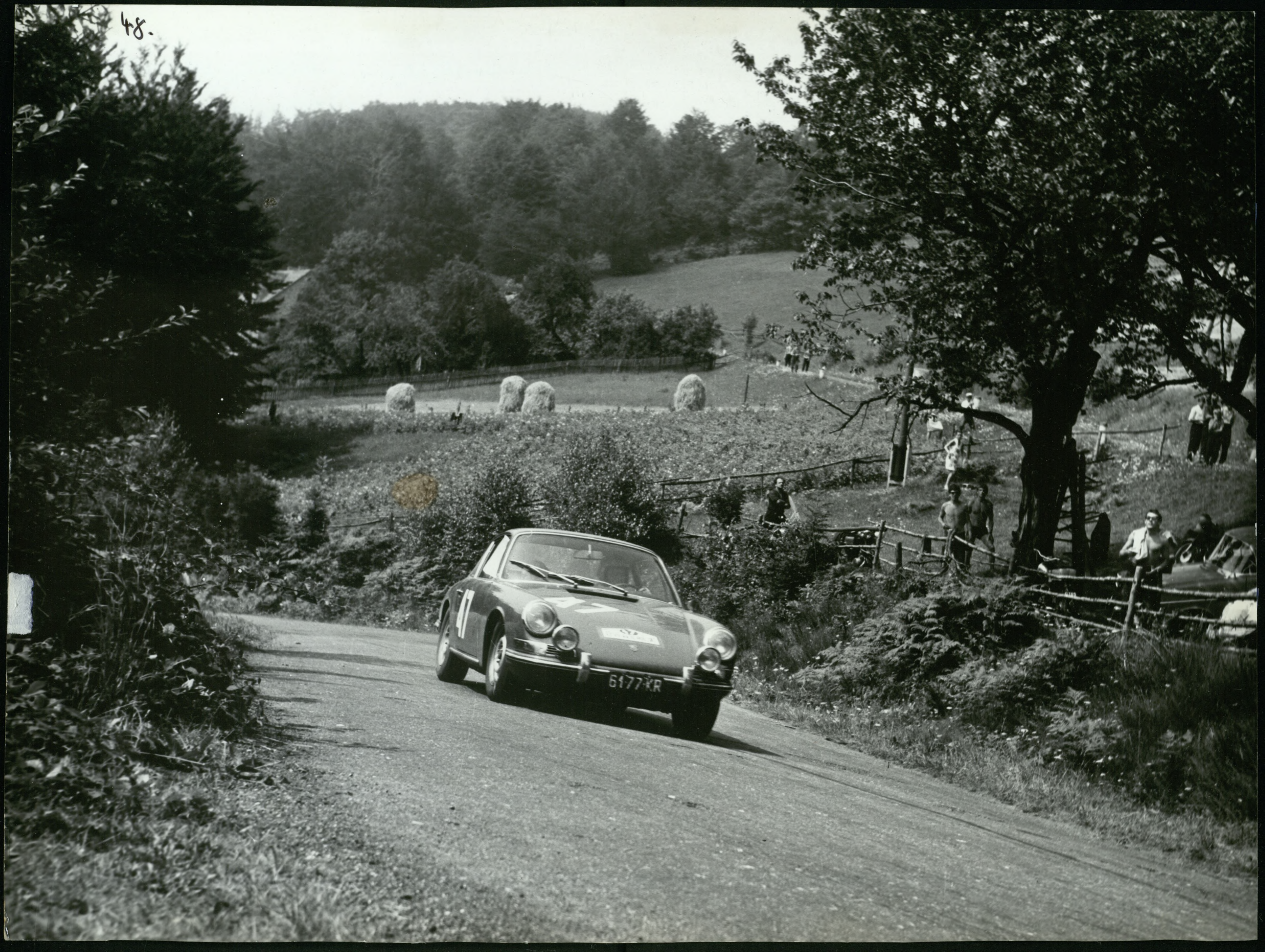
44.



47. REŚCIS

RZĘKA LISKA I POBLIŻY JASZODŁA.
KŁADKA LISZĄCA DLA PIĘSZYCH

48.



48. REČERŠ

RAZ 6 ROKU MOŽNA NA MALOŃICZEJ DR. DZĚ
NA RŮŃNICĚ OGLAĐATI TAKIĚ SCĚŃK
Z SAMOCHODNĚHO RAJDU POLSKI



CZANTORIA

4B. REVERS

USTRONI POLANA - DOLNA STACJA
WYCIĄGU KRZESKOWEGO NA CZAVIDRIE



5b. REFERES

USTRON POLANA - DOLNA STACJA
WYCIAGU KRZESZKOWSKIEGO NA CZANTORIE NOCA

54.



51. 2000

KŁACIAŃ KRRZESKOBKOR NA CZANIORIE,
Z KTÓREJ BIEGNIE KILKA TRAS ZJAZDOWYCH,
STANOWI WIĘC BŁĘ JAKA ATRAKCJE
DLA ANATORÓD "BIĄTEGO SZALEŃSTWA"



52. 2012

45120V POLANA - 4KCIAG KRZESIEKOWY
NA CZANTORIE



53. REVERS

USTROŃ POLANA - WYCIĄG KRZESIEBKOŃ
NA CZANTORIE



Motozbyt

hotel
restauracja
stacja
obsługa

motel

54. 2000

НОТЪ И ЧИТЕНИЯ ПОЛАНЕ
- ВИДОК НОСНА



55. PÉTERS

KUZ'NIA USTĪRON': MAGAZIN GĖBĖNY Z ŽEPAŽEN
UL. 22 LIŦCA - PRZEJAZD KOLEJOWY
I ŻYDKA DRŪŽNIKA



56. 20 1/2 25

KUZIWA SKOCZÓW



57. 2012
Kuz'nia Skoczo'd