

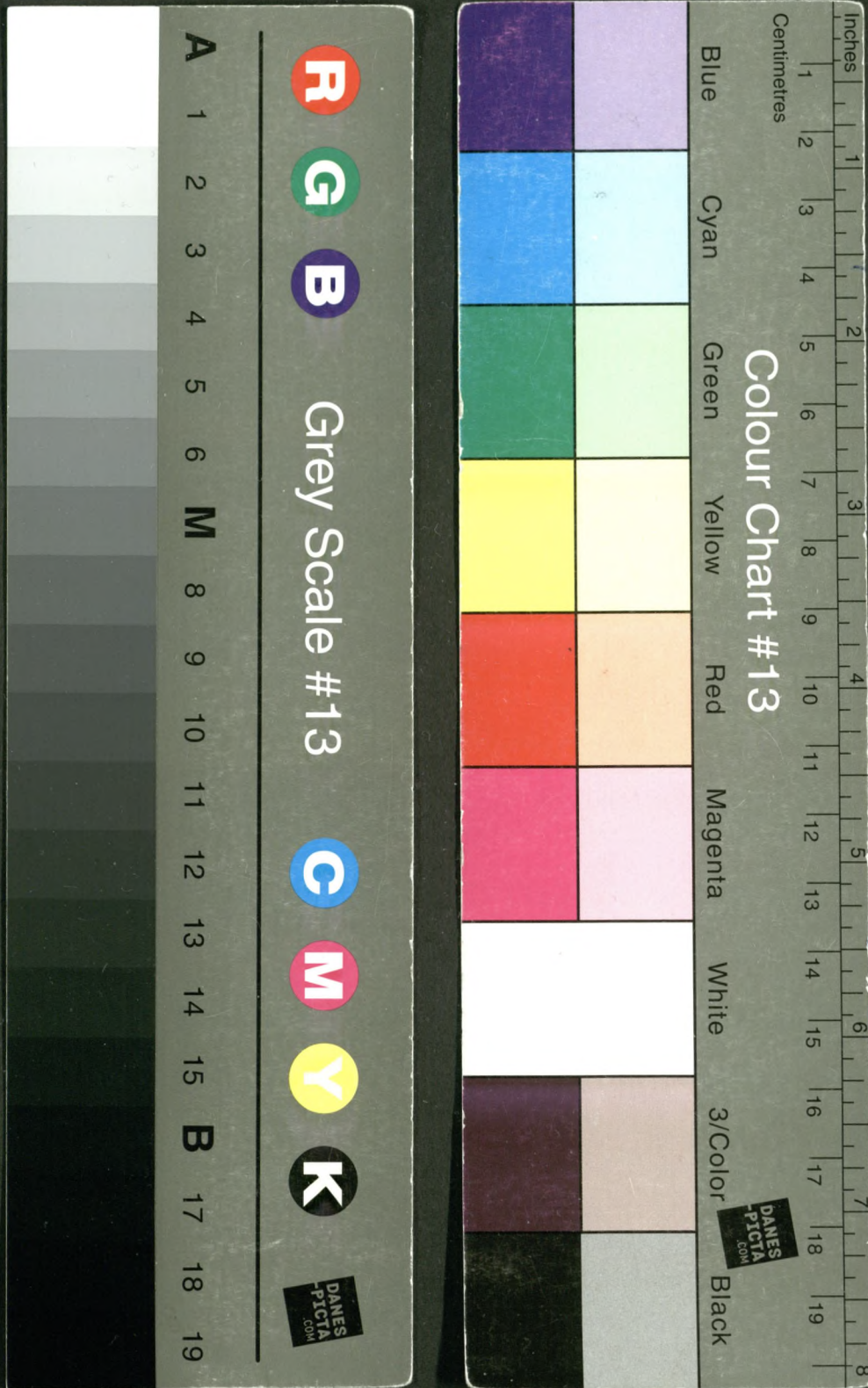
Logotyp 	Nazwa instytucji Muzeum Ustrońskie	
Tytuł jednostki / publikacji / fotografii Ośrodek rekreacyjny Kolej Linowa na Czantorię – gospodarstwo pomocnicze przy Urzędzie Miejskim w Ustroniu		
Ilość stron oryginału 4	Ilość skanów 4	Liczba plików publikacji 4
Autor Ośrodek rekreacyjny Kolej	Wydawnictwo / zakład fotograficzny Wydawnictwo „Awex” Andrzej	Skan okładki 
Miejsce wydania Ustroń	Rok wydania / Data powstania ok. 2000 r.	
Sygnatura ---	Rodzaj zasobu (np. zdjęcie, czasopismo itp.) broszura reklamowa	
Wymiary (wys x szer) 21 x 10 cm	Stan zachowania ---	Charakterystyka skanowanego obiektu broszura reklamowa Ośrodka rekreacyjnego Kolej Linowa na Czantorię – gospodarstwa pomocniczego przy Urzędzie Miejskim w Ustroniu, wydana ok. 2000 r. ze zdjęciami Andrzeja Więclawka
Hasła przedmiotowe (okres historyczny, postacie, miejsce) ok. 2000 r., Andrzej Więclawek, Ustroń, dzielnica Polana, góra Czantoria, góra Równica, polana Stokłosica		
Hasła tematyczne (np. miasto, przemysł, kuznia, letnicy itp.) Ośrodek rekreacyjny Kolej Linowa na Czantorię – gospodarstwo pomocnicze przy Urzędzie Miejskim w Ustroniu, letni tor saneczkowy, narciarskie trasy zjazdowe, turystyka, rekreacja		
Prawa autorskie ---		



CZANTORIA



OŚRODEK REKREACYJNY KOLEJ LINOWA NA CZANTORIE
 GOSP. POMOCNICZE PRZY URZĘDZIE MIEJSKIM
 43-450 USTRÓŃ ul. 3-GO MAJA 130
 tel/fax +48 (33) 854 22 50





Letni Tor Saneczkowy - zjeżdżalnia firmy WIEGAND.

Zjeżdżalnia usytuowana jest na polanie STOKŁOSICA w rejonie górnej stacji kolei linowej na Czantorię, wybudowana w 1997 roku. Całkowita długość zjazdu - 710 m, powrót saneczek wraz z pasażerem na miejsce startu przy pomocy wyciągu narciarskiego po torze wymuszonego prowadzenia o łącznej długości 230 m.

Tor saneczkowy przebiega przez polanę serpentynami dziewięciu zakrętów.

Różnica poziomów od początku do końca zjazdu wynosi 51 m. Maksymalna przelotowość to 400 saneczek w ciągu 1 godziny. Po torze może się poruszać równocześnie 60 saneczek.

Wszystkie saneczki mają prędkość zjazdu kontrolowaną przez zjeżdżającego za pomocą hamulca, dodatkowo jest ona ograniczona do 30 km/godz hamulcem odśrodkowym działającym samoczynnie.



Parametry techniczno - eksploatacyjne letniego toru saneczkowego

- długość toru jazdy - 710 m - pojazdów saneczkowych - 60 szt.
 - przejezdność - 400 osób/godz - szybkość maksymalna 30 km/godz.
 Ze zjeżdżalni korzystają mogą dzieci w wieku do 8-miu lat lecz pod opieką osoby dorosłej, natomiast dla pozostałych osób nie ma ograniczeń. Zjazd jest całkowicie bezpieczny przy zastosowaniu się do regulaminu jazdy oraz poleceń obsługi.

Parametry techniczno - eksploatacyjne kolei linowej krzesełkowej

- długość trasy kolei lin.- 1640 m - moc napędu - 160 kW
 - krzeselka dwuosobowe - 198 szt - zdolność przewozowa 847 osób/h
 - prędkość jazdy latem - 1,7 m/s, zimą dla narciarzy - 2 m/s
 - położenie st.dolnej - 389 mnpm - położenie st.górnej - 851 mnpm
 - różnica poziomów - 462 m. - czas wyjazdu w górę ~ 17 min.

Dojazd: PKP, PKS, - do stacji USTRÓŃ-POLANA
 dojście do stacji dolnej kolei linowej około 70 m. Przy stacji dolnej kolei linowej - parking strzeżony dla samochodów osobowych oraz autobusów.



Kolej Linowa na Czantorię wybudowana została w latach 1965 - 1967 oraz oddana do użytkowania szerokim rzeszom turystów w październiku 1967 r.

W latach 1991 - 1994 została zmodernizowana, zwiększono zdolność przewozową z 500 do 847 osób na godzinę.

Stacja dolna kolei linowej znajduje się w miejscowości Ustronie-Polana przy głównej szosie z Katowic do Wisły na wysokości 389 m.npm skąd dwuosobowymi krzesełkami kolei linowej w czasie 17 minut wyjeżdżamy na wysokość 851 mnpm.

Od stacji górnej kolei linowej - trasy turystyczne - dojście do szczytu Czantorii (995 mnpm) oraz granicy z Czechami gdzie czynne jest przejście graniczne dla turystów posiadających paszporty. W zimie dodatkowo czynne są wyciągi orczykowe, dwie trasy zjazdowe przygotowywane specjalnymi pojazdami śnieżnymi. W budynku dolnej stacji kolei linowej do dyspozycji turystów znajduje się przechowalnia bagażu oraz sprzętu sportowego.



Stacja dolna Kolei Linowej



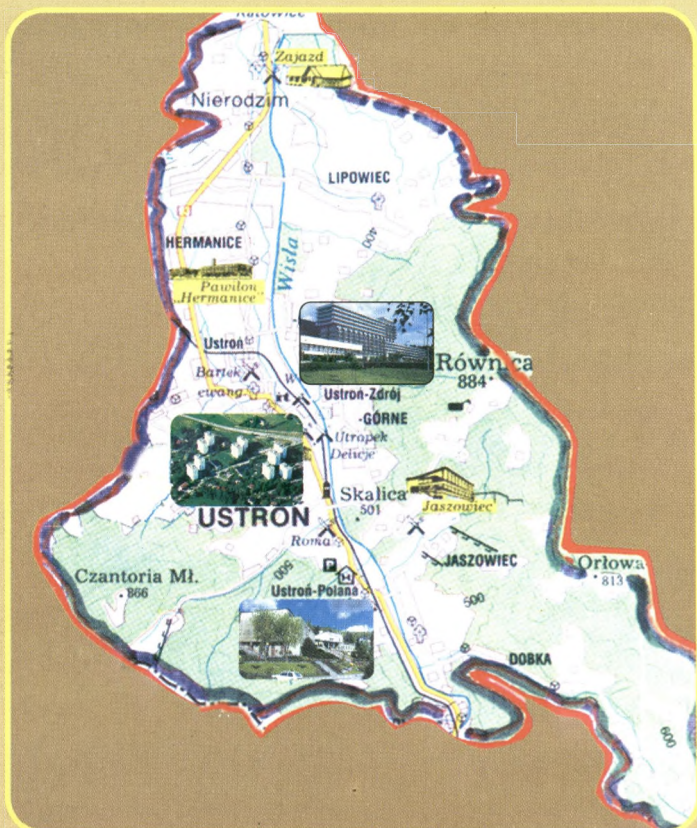
**Wyciąg narciarski orczykowy długość 700 m.
Oraz pojazd śnieżny na trasie narciarskiej**



Wyjazd ze stacji dolnej 389 m.npm



Widok na peron wyjazdowy stacji dolnej



Zobacz nas w internecie: WWW.CZANTORIA.COM.PL

Napisz do nas: czantor@czantoria.com.pl

Wydawnictwo: AWEX, Foto Andrzej Więclawek