

<p>Logotyp</p> 	<p>Nazwa instytucji</p> <p>Muzeum Ustrońskie</p>	
<p>Tytuł jednostki / publikacji / fotografii</p> <p>Ustroń. Wisła. Weekend w Beskidach. Weekend in den Beskiden. Weekend v Beskydech. Mapa regionu.</p>		
<p>Ilość stron oryginału</p> <p>17</p>	<p>Ilość skanów</p> <p>19</p>	<p>Liczba plików publikacji</p> <p>19</p>
<p>Autor</p> <p>Jerzy Ubik i inni</p>	<p>Wydawnictwo / zakład fotograficzny</p> <p>„Promenada” Agencja Informacji i</p>	<p>Skan okładki</p> 
<p>Miejsce wydania</p> <p>Cieszyn</p>	<p>Rok wydania / Data powstania</p> <p>styczeń 1993 r.</p>	
<p>Sygnatura</p> <p>---</p>	<p>Rodzaj zasobu (np. zdjęcie, czasopismo itp.)</p> <p>broszura</p>	
<p>Wymiary (wys x szer)</p> <p>20,5 x 10,6 cm</p>	<p>Stan zachowania</p> <p>---</p>	
<p>Charakterystyka skanowanego obiektu</p> <p>broszura informacyjno-reklamowa, wydana w języku polskim, niemieckim i czeskim, dedykowana turystom i wczasowiczom z Polski, Niemiec i Republiki Czeskiej, planujących spędzić weekend w Ustroniu i Wiśle w Beskidzie Śląskim; sporo reklam lokalnych przedsiębiorców branży turystycznej</p> <p>Hasła przedmiotowe (okres historyczny, postacie, miejsce)</p> <p>1992/1993 r., księżna Elżbieta Lukrecja, Piastowie, Habsburgowie, Bogumił Hoff, Ustroń, Wisła, Beskid Śląski</p> <p>Hasła tematyczne (np. miasto, przemysł, kuznia, letnicy itp.)</p> <p>informatory turystyczne, turystyka, wypoczynek, krajoznawstwo, historia, reklama, kultura, sport, hotele, domy wczasowe, sanatoria, adresy i telefony, plan miasta, transport, bankowość, Centralna Informacja i Recepcja w Ustroniu</p> <p>Prawa autorskie</p> <p>---</p>		

# USTROŃ • WISŁA

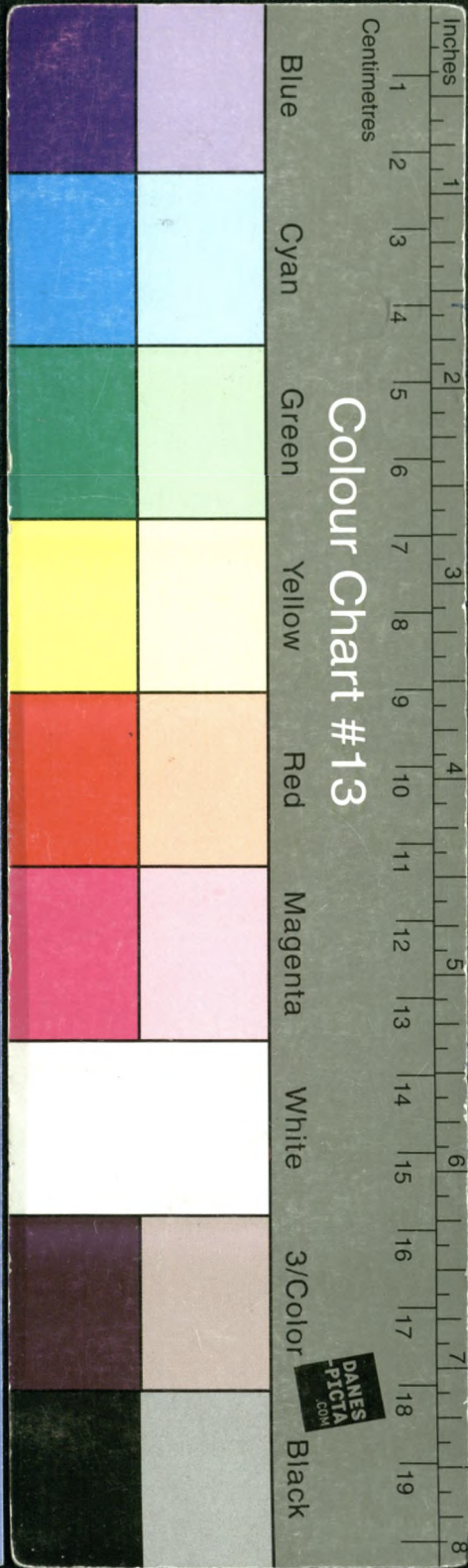
## Weekend

W BESKIDACH  
IN DEN BESKIDEN  
V BESKYDECH



+ mapa regionu

**promenada**  
POLSKA



Colour Chart #13

Blue Cyan Green Yellow Red Magenta White 3/Color Black



A 1 2 3 4 5 6 M 8 9 10 11 12 13 14 15 B 17 18 19

R G B Grey Scale #13 C M Y K



# USTROŃ WISŁA

promenada POLECA

EMPFIEHLT IHNEN

DOPORUČUJE

## ALEXADO

### RESTAURACJA • HOTEL

ZAPROSZENIE  
NA  
WYTWORNY  
OBIAD

UL. ŚWIERKOWA 1  
USTROŃ ☎ / FAX 2300



9-21



## WIŚLAŃSKA STRZECHA

SPECJAŁY GÓRALSKIEJ  
KUCHNI

UL. STELLERA 3; CENTRUM WIŚŁY

## RESTAURACJA

## POLONIA

## HOTEL

9.00 - 5.00

NIGHT CLUB



*Przetanieczmy  
całą noc*

DO DYSPOZYCJI GOŚCI  
**MINI BUS**  
NA TELEFON

WIŚLA - NOWA OSADA  
UL. WYZWOLENIA 34 ☎ 35-55



### *Pod Czarcim Kopytem*

*pistrugi z ognia i grzane piwo  
wedle diabelskiej receptury*

USTROŃ - RÓWNICA

## USTROŃ

**Witamy w Beskidach** 2 - 3  
Willkommen in Beskidenland  
Vitáme vás v Beskydech

**Ważne adresy i telefony** 4  
Wichtige Adressen und Telefonnummern  
Důležité adresy a telefony

**Plan miasta** 5  
Stadtplan  
Plán města

**Hotele, domy wczasowe, sanatoria** 6 - 7  
Hotels, Erholungheime, Kurdiensleistungen  
Hotely, rekreační střediska, léčebny

## WISŁA

**U źródeł wielkiej rzeki** 10 - 11  
An den Quellen des grossen Flusses  
U pramenů velké řeky

**Ważne adresy i telefony** 12  
Wichtige Adressen und Telefonnummern  
Důležité adresy a telefony

**Plan miasta** 13  
Stadtplan  
Plán města

**Hotele, domy wczasowe** 14 - 15  
Hotels, Erholungheime  
Hotely, rekreační střediska

**Mapa Beskidu Śląskiego** 8 - 9  
Schlesische Beskiden Landkarte  
Mapa Slezských Beskid

**Połączenia kolejowe, autobusowe, lotnicze** 16  
Bahnverbindungen, und Busverbindungen Flughäfen  
Železniční a autobusové spoje, letiště

**Banki** 17  
Banken  
Banky



**TOWARZYSTWO ROZWOJU  
TURYSTYKI w USTRONIU  
MIASTO UZDROWISKO USTRONŃ  
GMINA 2000**

*Tutaj można załatwić wszystko  
co związane jest z Państwem  
pobytem w Ustroniu.*

**CENTRALNA INFORMACJA I RECEPCJA**

43-450 USTRONŃ, RYNEK 1

☎ 2415, FAX 2391, TLX 055183

**Wydawca  
Verleger  
Nakladatel**



**Agencja Informacji  
i Promocji Turystycznej**  
43-400 Cieszyń, Rynek 6

## WITAMY W BESKIDACH

Pośród malowniczych zboczy Równicy i Czantorii pokrytych lasami, gdzie mieszkają po dziś dzień tajemnicze legendy, zaczyna się wielka przygoda z górami. Tutaj w Beskidzie Śląskim, najbardziej na zachód wysuniętym krańcu polskich Karpat, biorą początek główne szlaki turystyczne, które prowadząc najpierw ku źródłom Wisły, wiodą dalej w kierunku skalistych Tatr, a potem na wschód aż po dzikie Bieszczady. Ustroń wywodzi swoją nazwę od uroczego i zagubionego w górskich dolinach zakątka, jakim był zapewne przed wiekami. Mimo wpływającego czasu miejsce to zachowało walory klimatu i niemal nieograniczone możliwości obcowania z naturą. Przeszło być jednak oddalone od świata, wręcz przeciwnie, jest jedynym w Polsce uzdrowiskiem, gdzie z Warszawy, Łodzi, Krakowa czy Katowic dociera się nie zbaczając w ogóle z tras szybkiego ruchu.

Ustroń zaliczono w poczet miast dopiero w 1957 r., ale jako osada znany jest od roku 1305. Jego losy długo zależały od siły wpływów okolicznej szlachty, która ze zmiennym szczęściem rywalizowała o władzę nad wsią z książętami cieszyńskimi. Prawdziwą szansą dla Ustronia okazało się odkrycie rudy żelaza i założenie w roku 1772 przez Habsburgów arcyksiążęcych zakładów metalowych. W XIX w. osada należała do głównych ośrodków przemysłowych regionu, co najlepiej ilustruje miejscowe muzeum. Niemal w tym samym czasie zauważono, że kąpiele w wodzie źródlanej podgrzewanej żużlem z wielkiego pieca mają zbawienne dla zdrowia znaczenie. Podobne uzdrawiające właściwości przypisywano serwatce z owczego mleka zwanej żętycą. Już w 1805 r. zbudowano dom zdrojowy z łazienkami, w którym mieści się obecnie restauracja „Parkowa”. Z czasem w pobliżu powstawały kolejne urządzenia dla kuracjuszy, a w otaczających ogrodach przegrywała specjalnie utrzymywana orkiestra uzdrowska. Nowoczesny kształt architektoniczny nadały miastu wznieszone od lat 70. „piramidy”, które mieszczą hotele i sanatoria Zawodzia. Nieco wcześniej zrealizowano unikalny plan urbanistycznego zagospodarowania Doliny Jaszowca.

Obecnie podstawą prowadzonych zabiegów są pokłady borowiny i źródła solanki jodowo-bromowej o stężeniu od 8,5% do 13% i temperaturze złoża do 42°C. Stosuje się także elektro- i światłolecznictwo oraz inhalacje, masaże, leseroterapie, magnetoterapie, a nawet leczenie przez sztukę czyli artoterapie. Uzyskuje się dobre wyniki w zwalczaniu niedomagań narządów ruchu, w tym szczególnie schorzeń gośćców. Ponadto leczy się zaburzenia przemiany materii i prowadzi pełną rehabilitację osób po zawale serca. Kuracji i wypoczynkowi sprzyja bliski kontakt z przyrodą. Nieocenione są spacer, ale



można też spróbować przejażdżki konno albo rowerem górskim po specjalnie wytyczonych trasach. Na Czantorię można wyjechać wyciągiem krzeselkowym. Są też odpowiednie warunki dla amatorów lotni i spadołotów. Zimą narciarze korzystają z licznych tras i wyciągów, nawet w nocy, bo stok na Poniewcu jest oświetlony.

Spośród zabytków najciekawszy wydaje się kościół Św. Klemensa budowany od końca XVIII w. i ozdobiony od frontu późnobarokowymi rzeźbami Św. Jana Nepomucena i Św. Józefa. Zbudowania parafii ewangelickiej powstały w I poł. XIX w. Ponadto warto zobaczyć drewniany kościółek z 1769 r. w pobliskim Nierodzimiu. Jest jeszcze jedno miejsce, skąd wynosi się niezapomniane wrażenia — Równica. Można tu wyjechać samochodem, ale przyjemniej wyjść górskim szlakiem. Idąc od strony Zawodzia, natkniemy się na kamienny ołtarz, który w XVII w. służył prześladowanym wówczas luteranom. Z góry (885 m) roztacza się panorama na pasmo sąsiedniej Czantorii (995 m) a na południe widać na horyzoncie Baranią Górę (1 220 m). Ale zanim zejdziemy na dół, odpocznijmy chwilę w drewnianej chatce zwanej „Pod Czarcim Kopytem”, gdzie był kiedyś diabeł Rokita. Można tutaj samemu upiec na ogniu pstrąga „prosto z Wisły” i skosztować czarciego napitku sporządzonego wedle pradawnych receptur.

## WILLKOMMEN IM BESKIDENLAND

Imitten malerischer Waldhänge der Równica und Czantoria, an denen heute noch geheimnisvolle Volkssagen herumsweben, beginnt das traumhafte Bergabenteuer. Hier in den Schliesischen Beskiden, am Westrand der Polnischen Karpathen, haben ihren Ausgangspunkt Wanderwege, die über die felsige Taltra bis zu den noch wilden Bieszczady im Südosten Polens führen. Der Ortsname (Ustroń — ein ruhiger abgeschiedener Ort) entstand vor Jahrhunderten, als die Gegend wermutlich ein hübscher, in den Bachtälern verborgener Landfleckchen war. Die verlaufene Zeit hat die Vorteile des Klimas und den Naturreiz der Landschaft fast unverzehrt unserer Generation überlassen. Der Ort ist jedoch seither der weiten Welt nähergerückt. Er ist zur Zeit eigentlich der einzige Kurort in Polen, der aus den Richtungen Warschau, Łódz und Krakau auf Schnellstraßen erreichbar ist.

Ustroń ist zwar erst 1957 zur Stadt ernannt worden, doch als Siedlung bereits 1505 erwähnt. Ihr Schicksal war lange Zeit vom hiesigen feudalen Landadel abhängig, der einen ständigen Streit über die Oberherrschaft im Ort mit dem Fürsten in Cieszyn (Teschen) führte.

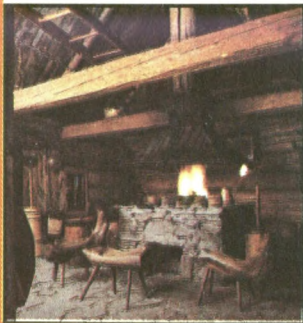
Das 18. Jahrhundert ist ein wesentlicher Wendepunkt in Ustrońs Geschichte. Es wurde nämlich in der Umgebung Erz gefunden. So gründete also 1772 die erzherrzogliche Familie Habsburg eine Eisenhütte in Ustroń. Im Laufe des 19. Jahrhunderts entwickelte sich die Siedlung zu einem bedeutenden Industriezentrum. Davon kann man viel Eingehendes im hiesigen Museum erfahren.

Um diese Zeit entdeckte man auch, daß Bäder im vom heißen Sinter angewärmten Quellenwasser bemerkenswerte gesundheitsfördernde Eigenschaften aufweisen. Ähnliche Vorteile wurden auch der hier weit verbreiteten Schafsmolke beigemessen. So wurde schon 1805 ein Kurhaus mit dementsprechender Badeanstalt erbaut. Heutzutage befindet sich im Gebäude eine Gaststätte („Parkowa“). Mit den nächsten Jahren entstanden in der Nähe des Kurhauses weitere Kuranlagen, auch ein Kurpark mit täglichen Konzerten einer professionellen Kurkapelle.

Gegenwärtig wendet man als Behandlungsmedium vorwiegend Moor-, Jodund Bromsalzbäder an. Die Salzquellen weisen eine Temperatur von 42° C und eine Konzentrierung von 8,5% auf. Man setzt moderne Heilverfahren ein: Elektro-, Licht-, Magnet- und Lasertherapie, auch Artotherapie, also Heilen mit Kunst, ganz abgesehen von verschiedener Art von Massagen und Inhalationen. Es werden erfolgreich Gelenkrheumatismus und Gichtartige Beschwerden behandelt, auch Stoffwechselerkrankheiten: man führt komplexe Rehabilitationsverfahren nach erlittenem Herzinfarkt durch. Besonders heilungs- und erholungsgünstig ist ein naher Kontakt zur Natur, was in Ustroń in reichlicher Form realisierbar ist. Zählen dazu Spaziergänge, aber auch Reitmöglichkeiten, oder Mount-Bikefahrten auf dementsprechend abgesteckten Strecken.

Die obere Au auf der Czantoria kann man mit einem Sessellift erreichen. Auch einen Drachen- oder Gleitflug können Sie hier riskieren. Im Winter kommen Skifahrer ganz gut zurecht, auch bei Nacht; es gibt mehrere Schlepplifte und Skipisten, eine von ihnen, im Poniwiec-Tal, ist beleuchtet.

Unter den Architekturdenkmälern lohnt sich eine Besichtigung der katholischen Klemenskirche vom Ende des 18. Jahrhunderts mit Barockskulpturen des hl. Johannes und hl. Josefs an der Frontwand. Die Bauten der evangelischen Kirche und alten Pfarre entstanden in der Mitte des 19. Jahrhunderts. Sehenswert ist auch die Dorfkirche in Nierodzim, nördlich von Ustroń, ein Holzbau aus dem Jahre 1769. Die Równica, ein Berg, 885 m hoch. Man kann hier mit dem Auto kommen, aber auch den Berggipfel auf einem Wanderweg erreichen. Unterwegs kommen wir an einem alten Steinaltar vorüber, an dem die im 17. Jahrhundert verstorbenen Lutheraner heimliche Gottesdienste abhielten. Von der oberen Bergplatte hat man einen fabelhaften Blick zur gegenüberliegenden Czantoria (995 m) im Westen. Im südlichen Hintergrund erstreckt sich die weit ausgedehnte bewaldete Bergkette der Barania Góra (Schafsberg) 1 220 m hoch. Wenn wir den Rückweg der Autostraße entlang wählen, kommen wir an einer kleinen Hüttenwirtschaft „Zum Teufelshuf“ genannt vorüber (Pod Czarcim Kopytem). Man kann hier eigenhändig beim offenen Feuer eine frisch geangelte Forelle (aus der Wisła) braten, auch einen besonderen, nach alter Rezeptur zubereiteten „Teufelsgetränk“ genießen.



## VÍTÁME VÁS V BESKYDECH

Uprostřed malebných, lesnatých svahů Rovnice a Cantoryje, v kruhu tajuplných bájí začíná velké dobrodružství s horami. Právě zde, ve Slezských Beskydech, v nejzápadnějším pohoří polských Karpat, mají svůj propočátek turistické stezky směřující k pramenům Wisly a dále ke skalnatým Tatrám až na východ k divokým hvozduům Bieszczad.

Ustroń odvozuje svůj název od okouzlicího ústraní, zapadlého v horských údolích zákoutí, jimž před staletími jistě byla. Na vzdury časům si uchovala příznivé klimatické podmínky a téměř neomezené možnosti bezprostředního kontaktu s přírodou. Kdysi na hony vzdálená světu je dnes jediným polským lázeňským střediskem dosažitelným z Varšavy, Lodži, Krakova nebo Katovic po polodálnici, cestě rychlého automobilového provozu.

Ustroń je městem teprve od roku 1957, i když jako osada je známa mnohem dříve, a to od roku 1305. Její osudy byly odvislé od vlivu okolní šlechty, která se stíravým štěstím soupeřila o nadvládu nad vesnicí s těšínskými knížaty. Opravdivá šance se naskytla Ustroní s objevením místních ložisek železné rudy a založením v roce 1772 Habsburky arciknížečích železáren. Během XIX. století patřila obec k hlavním průmyslovým střediskům regionu, což nejlépe dokládají sbírky místního muzea. Téměř ve stejnou dobu byl objeven spasonosný vliv lázně v teplé, ohříváné struskou z vysoké pece, pramenité vodě. Obdobné ozdravné vlastnosti byly prisuzovány zinci — syrovatce z ovčího mléka. Již roku 1805 byl v Ustroní postaven lázeňský dům s koupelnami, ve kterém se nyní nachází restaurace „Parkowa“. S dobou se objevila v jeho nejlibším sousedství další lázeňská zařízení a v okolním parku koncertoval lázeňský orchestr. Moderní architektonicky ráz vstříkly městu pocházející ze sedmdesátých let „pyramidy“ na Závodi — komplex hotelů a léčeben.

Dnes základem léčebných procedur jsou ložiska rašeliny a 8,5 až 13procentní jodobromové minerální vody o teplotě do 42 st. Celsia. Využívá se zároveň elektro- a světloléčba, inhalace a masáže, lasero- a magnetoterapeutické zákroky, a také artolečbu, t.j. pomocí umění. Dobrých výsledků se docíluje v léčbě nemoci pohybového ústrojí, zvláště pak revmatických onemocnění. Kromě toho léčí se tady poruchy metabolismu a provádí komplexní pooparktovou rehabilitaci.

Rekreaci prospívají blízké kontakty s přírodou. Ustroń skýtá jich opravdu nesčetné množství. Pěší procházky jsou siце neocenitelné, ale proč se nedat zlákat projíždkou na koni nebo na horském kole po zvlášť k tomu určených stezkách. Na Cantoryji se dá snadno vyjet sedačkovou lanovkou, krom toho vrchol nabízí vhodné podmínky pro milovníky deltakřidel a paraglidingu. V zimním období jsou pro lyžaře připraveny nesčetné běžecké tratě a vleky, ba dokonce osvětlená sjezdovka na Poniwci.

K nejzajímavějším pamětíhodnostem města patří bezesporu kostel sv. Klimenta z konce XVIII. století, s pozdněbarokními sochami sv. Jana Nepomuckého a sv. Josefa na průčelí. Stavby evangelické farnosti pocházejí z 1. poloviny XIX. století. Stojí za to navštívit dřevěný kostelík z roku 1769 v nedalekém Nierodzimu.

Existuje však ještě jedno místo nezapomenutelným dojmu — Rovnice. Na vrchol se dá siце vyjet autem, ale pěší túra turistickou stezkou je přece jenom příjemnější. Cestou od Závodi narazíme na kamenný oltář, jenž v XVI. a XVII. století sloužil pronásledovaným stoupencům luteránství. Z vrcholu (885 m n. m.) se otvírá překrásné panorama na pohoří Cantoryje (995 m n. m.) a směrem na jih se rýsuje na obzoru silueta Baraní hory (1 220 m n. m.). Dříve než sestoupíme do údolí, zastavme se aspoň na kratičkou chvíli v dřevěné horské chatrči „Pod čertovým kopytem“, kde kdysi pobýval čert Rokita. Můžeme si zde pochutnat na vlastnoručně upečeném pstruhu „přimo z Wisly“ a okořovat dábelský mok připravený podle pradávnych receptur.

## PRAKTYCZNE ADRESY I TELEFONY

Wichtige adressen und telefonnummern · Důležité adresy a telefonny

- CENTRALNA INFORMACJA, RECEPCJA · VERKERS UND EMFANGSAMT · ÚSTŘEDÍ INFORMACE  
A RECEPCE Rynek 1 (Ratusz), ☎ 24-15, ☎ fax 23-91, tlx 036183.
- URZĄD MIASTA · STADTAMT · MĚSTSKÝ ÚŘAD Rynek 1, ☎ 24-15, 23-91.
- POLIĆJA · POLIZEI · POLICIE ul. 3 Maja 21, ☎ 997, 24-13.
- APTEKA · APOTHEKE · LĚKÁRNA ul. 3 Maja 13, ☎ 24-69.
- POGOTOWIE RATUNKOWE · RETTUNGSSTATION · ZÁCHRANNÁ SLUŽBA  
Wisła, ul. Dziechcinka 4, ☎ 999, (7)24-68.
- POGOTOWIE GÓRSKIE · BERGNACHTRETTUNGSDIENST · HORSKÁ ZÁCHRANNÁ SLUŽBA  
GOPR Bielsko-Biala, Stacja Centralna, ul. Brygadzystów, ☎ (81)236-11, (81)49999.  
Ustroń, ☎ 32-78, Sekcja Cieszyń ☎ (4) 211-88, (5) 226-14.
- NAPRAWY SAMOCHODOWE · ABSCHLEPPDIENST · ODTAHOVÁ SLUŽBA  
warzstat, Paweł Molin, ul. 3 Maja 2, ☎ 22-36.
- DWORCE KOLEJOWE · BAHNHOF · ŽELEZNIČNÍ NÁDRAŽÍ  
Ustroń-Zdrój (ul. Grażyńskiego 4, ☎ 33-45), Ustroń Gł. ul. Dworcowa 3, ☎ 23-85.
- TAXI Rynek, ☎ 24-45.
- CAMPING Ustroń-Polana, ☎ 27-93.

POCZTA · POST · POŠTA ul. Daszyńskiego 33, ☎ 24-56, 24-04.  
kod: 43-450, kier. ☎ 0-3864 kierunkowe lokalne → Wisła (7) → Cieszyń (4) → Bielsko-B (81).

## SPORT I REKREACJA · Sport und rekreation · Sport a rekreace

- BASEN · SCHWIMMBADER · KOUPALIŠTĚ  
ul. Grażyńskiego 10, ☎ 23-80.
- KORTY TENISOWE · TENNISPLATZE · TENISOVÉ KURTY  
(Hotel Ziemowit), ul. Szpitalna 88, ☎ 34-88, (Hotel Marabu), ul. 3 Maja 49, ☎ (7) 35-38.
- OSRODEK JEZDZIECKI · REITLAGEN · JEZDECKÉ ŠTŘEDISKO  
Ustroń-Polana (nad Wisłą).
- SEKCJA ROWERÓW GÓRSKICH · ABTEILUNG MOUNT-BIKES · SEKCE HORSKÝCH KOL  
Centralna Informacja i recepcja, ☎ 24-15.
- KAJAKI, ROWERY WODNE · WASSERÄDER · KAJAKY  
P.T. „Czantoria”, ul. Hutnicza 7, ☎ 26-23.
- SCHRONISKO GÓRSKIE · BURGHÜTTE · HORSKÁ CHATA  
na Równicy, ☎ 24-48.
- WYCIĄG KRZESEŁKOWY na CZANTORIĘ (1640 m dl.) · SESSELLIFT · SEDAČKOVÁ LANOVKA  
Ustroń-Polana, ul. 3 Maja 130, ☎ 22-50, 35-50.
- OSWIETLONY STOK NARCIARSKI · SCHLEPPLIFT · OSVĚTLENÁ SJEZDOVKA  
Ustroń Poniwice (Ośrodek Sport. rekreac.), ul. Akcyjowa 107, ☎ 32-10.
- WYCIĄGI NARCIARSKIE (orzycyk) · BELEUCHTETE SKIPISTE · LYŽAŘSKÝ VLEK „KOTVA”  
Czantoria - 2 (870 m), Jaszowiec - 1 (900 m), Jaszowiec - 2 (450 m),  
Jaszowiec - 3 (380 m), Poniwice - 1 (747 m), Poniwice - 2 (380 m), Zawodzie - 1 (380 m),  
Lebajów - Kiczory (600 m), Lebajów - Stożek (700 m).

## KULTURA · Kultur

- MUZEUM KUŹNICTWA I HUTNICTWA · MUSEUM FÜR HUTTEN - U. SCHMIEDEGENERBE  
MUZEUM KOVÁŘSTVÍ A HUTNICTVÍ ul. Hutnicza 3, ☎ 29-96.
- GALERIE SZTUKI · KUNSTGALERIEN · GALERIE UMĚNÍ  
„Na Gojach”, Kazimierz Heczko, ul. Błazczyka 19 ②-⑥ 10 - 17, ⑦ 9-12.  
„Na Brzegach”, Kolekcja p. Skalickiej, ul. 3 Maja 68; 2996 (czynna od maja).
- KINO „Uciecha”, ul. Daszyńskiego ☎ 24-41.
- BIBLIOTEKA · BIBLIOTHEK · KNIHOVNA  
Rynek 1 (Ratusz), ☎ 23-40.
- DOM KULTURY · KULTURZENTREN · KULTURNÍ ŠTŘEDISKO  
ul. Daszyńskiego, ☎ 29-06.
- AMFITEATR · FREILICHTTHEATER w Parku Zdrojowym

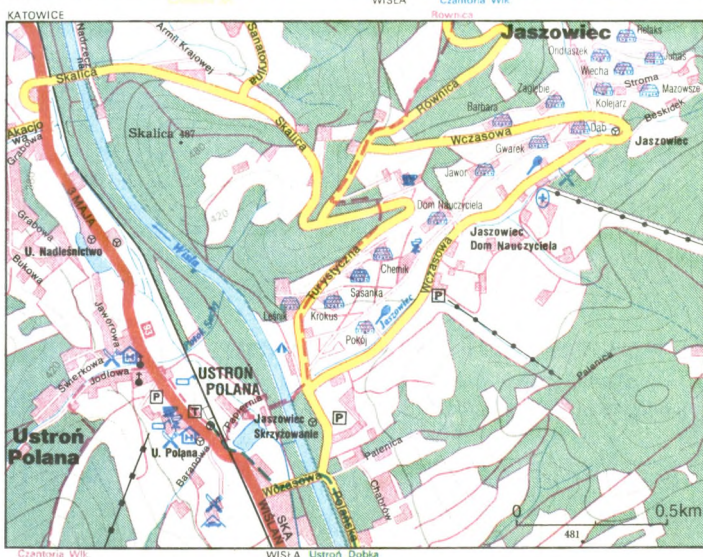
## WAŻNIEJSZE WYDARZENIA KULTURALNE I SPORTOWE w 1993 r. ☎ 35-41, 24-15.

Kulturelle und sportliche veranstaltungen Důležitější kulturní a sportovní akce

- 15-21.02. USTRONSKA ZIMA · USTRONER WINTER · USTRONSKÁ ZIMA  
(skiring, slalom, biegi narciarskie, wspinaczki na lodospadzie)
- 4-6.06. FESTIWAL PIOSENKI TURYSTYCZNEJ · WANDERLEDER-FESTIVAL · FESTIVAL  
TURISTICKÉ PÍSNĚ
- 15.-20.06. SPOTKANIA Z KULTURĄ MIAST BLIŹNIACZYCH · PARTNERSTÄDTISCHES KULTUR  
REFFEN · SETKÁNÍ S KULTUROU MĚST-BLIŽENCŮ
- 21-27.06. USTRONSKIE LATO SPORTOWE · USTRONER SPORTSOMMER · USTRONSKÉ ŠPORTO  
VNÍ LĚTO (romantyczny bieg po kwiat paproci, Mountain Bike, zawody hippiczne, skałkowe,  
III Marszobieg Dookoła Doliny Wisły)
- 9-11.07. GAUDE FEST Festiwal Twórczości Religijnej · Festival Sakraler Kunst · Festival církevní tvorby
- 29.07-4.08. TYDZIEŃ KULTURY FILMOWEJ · FILMOKULTUR-WOCHE · TÝDEN FILMOVÉ KULTURY
- 22-29.08. DNI USTRONIA · USTRONER FEST · DNY USTRONÍ  
(Dożynki, Misa Wakacji, Mountain Bike, football, sztafeta, hippika)
- 26.09. II RAJD ROWERÓW GÓRSKICH (MTB) · MOUNT-BIKE-RENNEN · RALLYE HORSKÝCH KOL.

... przy kolejce linowej  
na Czantorię  
USTROŃ - POLANA  
UL. 3-go MAJA 97b ☎ 2861

**fotoartcolor**  
AUTORYZOWANY ZAKŁAD  
FOTOGRAFICZNY  
WYDAWNICTWO AWEX **FUJI**



## Ustronianka BIURO USŁUG TURYSTYCZNYCH

**CZŁONEK  
POLSKIEJ  
IZBY  
TURYSTYKI**

**BESKIDY - wycieczki**  
- turystyka dzieci i młodzieży  
**TURYSTYKA ZAGRANICZNA**  
- pobyty lecznicze, wczasy, wycieczki  
**NA ZAMÓWIENIE  
REALIZUJEMY WSZELAKIE PROGRAMY**

USTRON, UL. BRODY 19 ☎ (0-3864) 3288, TLX 038472



# USTRŃ

HOTELE, DOMY WZASOWE  
HOTELS, ERHOLUNGHEIME  
HOTELY, REKREAČNÍ STŘEDISKA



## HOTEL ★★ MUFLON

NA STOKU RÓWNICY  
TENIS • SAUNA • SOLARIUM • ROWERY  
UL. SANATORYJNA 52 ☎ 2715

## ORLIK DW • HOTEL

UL. ZDROJOWA 8  
☎ /FAX 3693  
TLX 038411



## O.S.W. >>DĄB<<

WYCIĄGI NARCIARSKIE  
SAUNA • REKREACJA  
JASZOWIEC  
UL. WZASOWA 7 ☎ 2677

## NARCYZ



## DOM WYPOCZYNKOWY

UL. ZDROJOWA 9  
☎ /FAX 3595, ☎ 2995  
TLX 038417

## DOM WZASOWY

UL. ZDROJOWA 3  
☎ 3591, 3567  
TLX 038427



## DOM WZASOWO- LECZNICZY

*Jaskółka*  
LECZNICTWO KRĘGOSŁUPA  
UL. ZDROJOWA 10  
☎ 3559, 3587

## PENSJONAT JUHAS HOTEL

WYPOCZYNEK W ZACISZU LASU  
I REWELACYJNA DOMOWA KUCHNIA  
UL. STROMA ☎ 3332, 2652



PRZEDSIĘBIORSTWO  
ORGANIZACJI

## SCORPION

TURYSTYKI  
I WYPOCZYNKU

## DW WĘGIELEK

JAWORZYŃKA 89  
☎ (0-3865) 3825

## OŚRODEK WYPOCZYNKOWY MAZURY

KRZYŻE W RUCIANE-NIDA  
☎ (PISZ) 31-784, 31-777

DOMY WZASOWE, SANATORIA  
ERHOLUNGHEIME, KURDIENSTLEISTUNGEN  
REKREAČNÍ STŘEDISKA, LÉČEBNY

# USTROŃ

SANATORIUM UZDROWISKOWE

## MALWA

UL. SZPITALNA 45  
☎ 2886, 2967  
TLX 038471



SCHRONISKO  
MŁODZIEŻOWE  
WIECHA

JASZOWIEC  
UL. STROMA 18 ☎ 3332, 2652



O.W.L. SANATORIUM

## WILGA

UL. ZDROJOWA 7 ☎ 3311

Dom Wczasowy

## GRONIE SZCZYRK

UL. SALMOPOLSKA 30 ☎ 78660

## D.W. MAZOWSZE

boisko, kort, sauna USTROŃ-JASZOWIEC, UL. STROMA 6, ☎ 2659, 2559

### SANATORIUM I ZAKŁAD PRZYRODOLECZNICZY



## UZDROWISKO USTROŃ

### INFORMACJI UDZIELA BIURO USŁUG

☎ (0-3864) 2898, 3534, TLX 038408, FAX 3278



Uzdrowisko jest producentem i dystrybutorem ZABŁOCKIEJ LECZNICZEJ SOLI JODOWO-BROMOWEJ, która umożliwia przeprowadzenie kuracji balneologicznej w warunkach domowych.

#### WSKAZANIA DO LECZENIA:

- choroby narządów ruchu w tym reumatyczne
- dróg oddechowych
- układu krążenia
- CUKRZYCA I OTYŁOŚĆ
- schorzenia obwodowego układu nerwowego

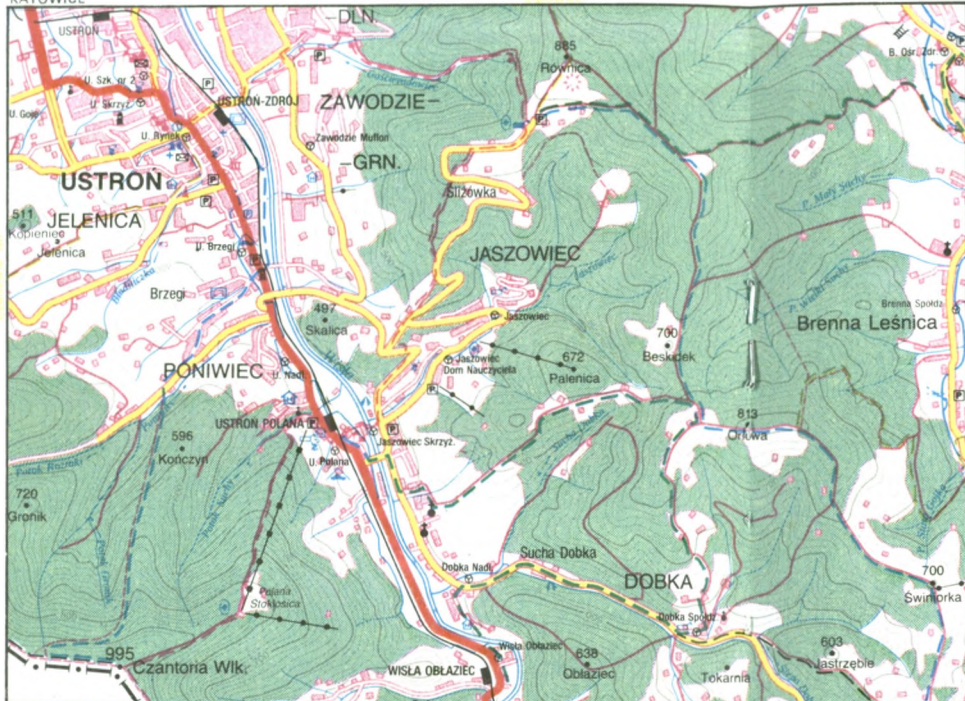
UL. SANATORYJNA 1 ☎ 3278

## PENSJONAT EMILJA

Nous parlons Français  
Wir sprechen Deutsch

UL. SZPITALNA 68 ☎ (0-3864) 3669

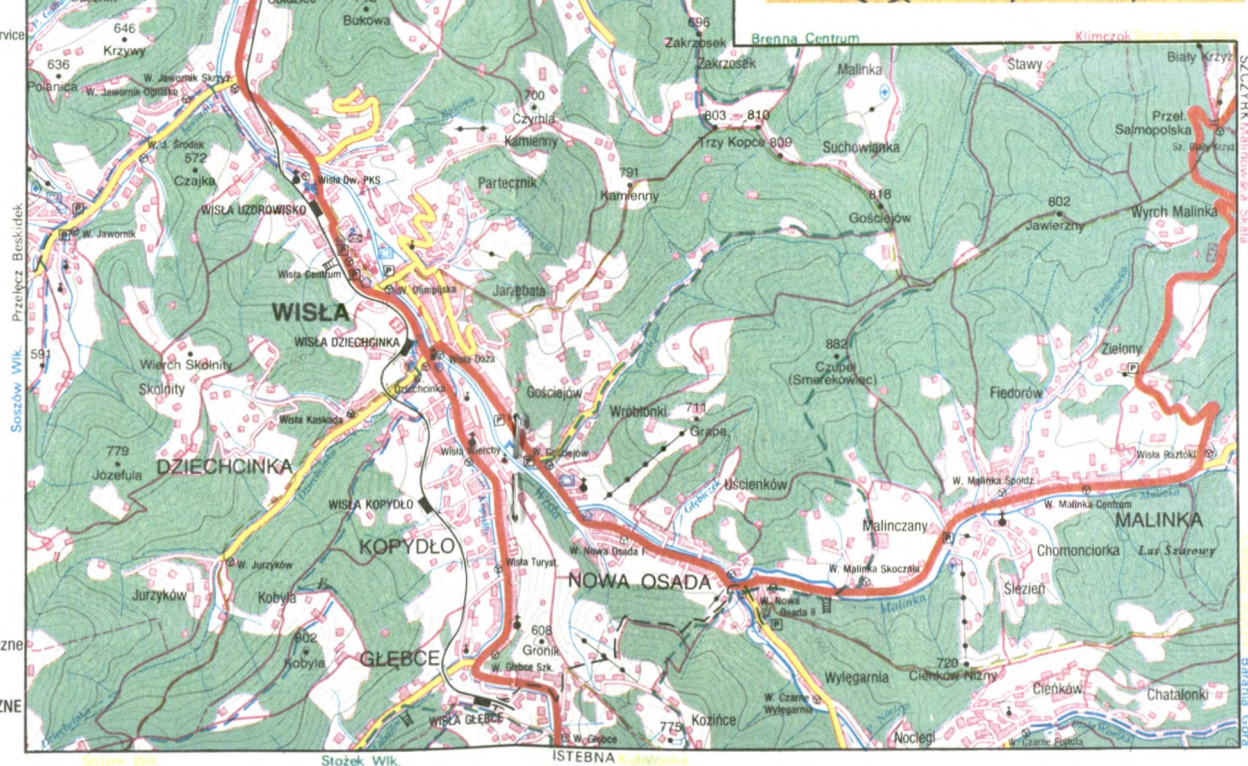
KATOWICE

0 1 km  
Stożek Wik

- GOPR  
Volunteer Mountain Rescue Service  
Freiwilliger Bergrettungsdienst
- pogotowie ratunkowe  
ambulance service  
Rettungsstation
- policja  
Polizei
- dom wycieczkowy  
tourist hotel  
Wanderherberge
- schronisko turystyczne  
mountain hut  
Bergherberge
- schronisko młodzieżowe  
youth hostel  
Jugendherberge
- punkt widokowy  
view point  
Aussichtspunkt
- skocznia narciarska  
ski-jump  
Sprungschanze
- wyciąg narciarski  
ski-lift  
Skiflift
- wyciąg krzesełkowy  
saddle way  
Sessellift
- znakowane szlaki turystyczne  
marked tourist tracks  
markierte Wanderwege

© WYDAWNICTWO KARTOGRAFICZNE  
**WITAŃSKI**

KATOWICE - TEL. 52 21 64

MAPY i WYDAWNICTWA  
KARTOGRAFICZNE**WITAŃSKI**WYDAWNICTWO KARTOGRAFICZNE  
KATOWICE • KRAKÓW • POZNAŃTWOIM PRZEWODNIKIEM PO POLSCĘ  
40-655 KATOWICE, UL. TYSKA 51 ☎ 522-164350 LAT  
WISŁY

Stożek Wik

Stożek Wik

ISTEBNA

Kubówka

SZCZYRK Malinowa Słona

Branica Górna

## U ŹRÓDEŁ WIELKIEJ RZeki

Ciekawość i pragnienie dotarcia do źródeł najslawniejszej polskiej rzeki to niezwykła wprost siła, której prawdziwi miłośnicy podróży nie potrafią się oprzeć. Przybywają tu zatem od dawna, żeby u stóp Baraniej Góry odnaleźć miejsce, gdzie spotykają się wody Czarnej i Białej Wiselki. Jedne z nich spływają zbieżnym wśród gęstych lasów odbijając w sobie ich głęboki mrok. Drugie jasnieją blaskiem słońca, płyną bowiem przez rozległe otwarte polany i łąki. Nieco dalej dołącza do nich potok Malinki i tutaj właśnie Wisła rozpoczyna swoją długą wędrówkę przez całą Polskę. Tajemnicza „rzymska trójka” w herbie miasta, które zajmuje dzisiaj przyległe doliny, symbolizuje zapewne owe trzy źródła, które dały początek rzecce; ta zaś z kolei ofiarowała swoje imię pełnej uroku okolicy.

Wieś „na Wisłach”, jak ją pierwotnie nazywano, założyła w roku 1643 Elżbieta Lukrecja — ostatnia księżna cieszyńska z linii Piastów. Zgodnie z prawem i obyczajem panującym już wcześniej w jej państwie miejscową ludność obowiązywała religia luteraska. Narodowy i plebejski charakter tego wyznania sprawił, że słowo w mowie ojczystej padało tutaj z ambony i docierało w księgach o wiele wcześniej zanim kościół rzymski zrezygnował z łaciny. Nic też dziwnego, że kiedy Księstwo Cieszyńskie znalazło się we władaniu katolickich Habsburgów, a jego ludność narażona była na germanizację i konfesyjną reformację, protestantyzm okazał się tutaj ostoją wartości rodzimych, w tym rzadkim przypadku także polskich i słowiańskich. O niespotykanym gdzie indziej dziedzictwie tradycji ewangelickiej przekonamy się najlepiej, gdy odwiedzimy wiślańskie cmentarze i klasycystyczny kościół przy Rynku poświęcony w roku 1838.

Własne oblicze zachowuje wciąż gwara, styl życia oraz zamilowania artystyczne tutejszych górali, szczególnie tych z Istebnej i Koniakowa. Sprzyjała temu wielowiekowa izolacja trudno dostępnym wsi, a także oryginalne obyczaje pasterzy zwanych Walachami, którzy przywędrowali tutaj w XVI wieku z południowych Karpat. Muzeum Beskidzkie usytuowane w blisko 200-letniej karczmarce posiada niezwykle ciekawe zbiory, które w kontekście unikalnych fotografii uświadamia realia bogatej kultury ludowej.

W roku 1882 przybywa do Wisły doktor Bogumił Hoff, który odkrywa dla świata walory miejscowego klimatu i krajobrazu. Powstają pierwsze stylowe wille i pensjonaty, w których ze szczególnym upodobaniem zatrzymują się przedstawiciele inteligencji warszawskiej. Oprócz ekscentrycznego filozofa i psychologa Juliana Ochorowicza, który

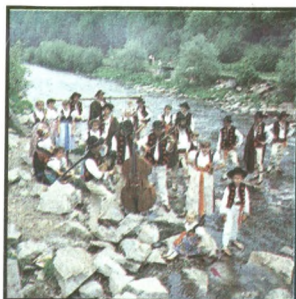
aktywnie uczestniczył w rozbudowie letniska, zaglądają tutaj takie sławy jak: B. Prus, St. Wł. Reymont czy M. Konopnicka. W tym samym czasie do drewnianego zameczku pod Baranią Górą, który niedawno przeniesiono do centrum miasta, przyjeżdżali na polowania z Wiednia i Cieszyzna członkowie dworu i rodziny cesarskiej.

Szczególny rozwój Wisły przypada jednak na lata 20. i 30. naszego stulecia. Doprowadzona zostaje wtedy linia kolejowa, która poprzez śmiałe wiadukty swobodnie penetruje wiślańskie doliny docierając nawet do Głębiec. Pojawiają się zabudowania zdrojowe i komunalne o najnowocześniejszych kształtach oraz liczne obiekty sportowe. Prestiżu przydają miejscowości pobytu Prezydenta Rzeczypospolitej, dla którego Szyzko-Bohusz zbudował w roku 1930 zameczek w Czarnem. Proste i nieco surowe formy funkcjonalnej architektury oraz awangardowe linie umeblowania należały wtedy do najlepszych przejawów sztuki współczesnej.

Po wojnie umacnia się pozycja Wisły jako popularnego ośrodka wczasów i sportów zimowych, tym bardziej, że miejscowość otrzymuje w 1962 r. prawa miejskie. Coraz większe znaczenie dla całego regionu mają tutejsze inicjatywy kulturalne, z których najbardziej znane jest „Lato z Filharmonią”, festiwal organowy i Tydzień Kultury Beskidzkiej, który w tym roku odbędzie się po raz trzydziesty!

## AN DEN QUELLEN DES GROßEN FLUSSES

Es gibt eine Antriebskraft, der echte Wanderer nicht imstande sind zu widerstehen. Es ist das Streben die Quellen des größten polnischen Flusses aufzufinden. Sie kommen seit vielen Jahren an diese Stelle, wo sich zwei Schwesterströmungen, zwei Gebirgsbäche, die Weiße und Schwarze Wis'a vereinigen. Wie es der Volksmund will, fließt die erste im Gedicht



dunkler Waldhänge, während die andere über sonnige Waldlichtungen und Auen runterkommt. Etwas tiefer schließt ihnen ein dritter Bach an, die Malinka, und so beginnt seinen Lauf der größte Fluß Polens. Die ominöse römische drei im Ortswappen ist vermutlich ein Synonym dieser drei Wasserläufe. So wurde auch die Siedlung nach dem Fluß (Wisla) genannt.

Das Dorf „auf den Weichseln“ (na Wislach), wie es ursprünglich hieß, wurde 1643 von der letzten Cieszyner Piastenfürstin, der Elisabeth Lukretia gegründet. Gemäß Recht und Sitte des Fürstentums war die einheimische Bevölkerung bereits seit langem evangelischer Konfession. Der ausgesprochen nationale und plebejische Charakter des Protestantismus verursachte, daß das Wort in einheimischer Mundart hierzulande sehr früh von der kirchlichen Kanzel zu hören war, und die Bibel samt anderen Schriften in dieser Sprache in den Bauernhäusern einwanderten; viel früher, als die katholische Kirche, das Latein aufgegeben hat. Kein Wunder also, daß als das Fürstentum der Vorherrschaft der Habsburger unterlag, seine Bevölkerung dagegen einer allmählichen Germanisierung und konförmatorischen Verfolgung ausgesetzt war, wurde der Protestantismus zu einem Bollwerk der einheimischen Tradition, in diesem besonderen Fall polnischer, also slawischer Herkunft. Dieses ungewöhnliche für andere Gegenden Polens reichvolle Erbe der evangelischen Tradition macht sich bei Besichtigung der hiesigen Friedhöfe und der klassizistischen Kirche (1838) im Ortszentrum bemerkbar.

Ein einzigartiges und eigenes Merkmal tragen die Mundart, die Bräuche und künstlerischen Neigungen der hiesigen Bergbewohner, besonders jener in Istebna und Koniakow, südlich von Wisla. Dies geschah dank einer vom Gebirgsland bedingten Jahrhunderte andauernden Absonderung der Siedlungen, auch ausgesprochen merkwürdiger Bräuche und Sitten einer Hirtenkultur, die mit den sog. Wallachen hierher aus den südlichen Waldkarpathen im 16. Jahrhundert zugewandert ist. Sammlungen des Beskidmuseums in Wisla, in einem 200 Jahren alten ehemaligen Wirtshaus untergebracht, geben eine eingehende Vorstellung über die Realitäten und Vermöglichkeit der hiesigen heimatischen Kultur.

1882 kam nach Wisla ein gewisser Doktor Bogumil Hoff, der „Entdecker“ dieses Landecks, seines Klimas und eindrucksvoller Landschaft. Es werden danach die ersten Villen gebaut, es kommen die ersten Gäste, meistens Vertreter der Warschauer Intelligenz, unter ihnen der exzentrische Philosoph und Psychologe Julian Ochowicz, der seinen wesentlichen Anteil am Ausbau des Ortes hat, auch berühmte polnische Schriftsteller B. Prus, Wl. Reymont, M. Konopnicka. Um diese Zeit kamen auch ins hölzerne Jagdschlössel am Fuße der Barania Góra (Schafsberg) aus Cieszyn und Wien Angehörige der holzburgischen erzherrzoglichen Familie (Der Holzbau wurde übrigens vor einigen Jahren an einen Platz am Bahnhof in Wisla gebracht).

Einen wahren Aufschwung erlebte Wisla in den zwanziger und dreißiger Jahren. Eine Eisenbahnstrecke erreichte über Talbrücken den Randort Wisla-Glebce, es wurden moderne Kurhäuser und Pensionen errichtet, städtische Einrichtungen, auch mehrere sportliche Anlagen. Das Ansehen des Ortes wird durch Besuche des Staatspräsidenten erhöht. Für ihn wurde 1930 anstelle eines kurz vorher abgebrannten Lustschlosses ein neues modern ausgestattetes Erholungsheim, das sog. Präsidentschloß errichtet. Zu jener Zeit war es mit seiner herben funktionellen Form ein imposanter technischer und architektonischer Erfolg. Nach dem 2. Weltkrieg wird die Ortschaft als Erholungs- und Sportzentrum weiter ausgebaut, 1962 wird sie zur Stadt ernannt, es werden zahlreiche kulturanregende Unternehmen verwirklicht. Zu ihnen zählt das jährliche Orgelmusikfestival, der sog. Philharmonikersommer, die Beskid-Festwoche.

## U PRAMENŮ VELKÉ ŘEKY

Zvidavost, touha po poznání, po dosažení pramenů nejslavnější polské řeky působí na milovníky cestování neobyčejnou silou, které jen stěží se lze ubránit. Přicházejí sem tedy od nepaměti, aby na úpatí Barani hory (Barania Góra) znova a znova objevovali místo soutoku Černé a Bílé Viselky (Czarna i Biała Wiselka). Jak se traduje, v první z nich stékající po horském svahu se odráží hloubka temných lesních houštin, druhá pak uprostřed rovin a lesních luk září slunečním trápytem. O něco dále vtěká do nich potom Malinka, a právě zde začíná Wisla (Wisla) svou dlouhou pouť celým Polskem. Tajuplná trojka v erbovním znaku města, které se rozprostírá v přílehlých údolích, zajisté symbolizuje ony tři prameny, jež tvoří prvopočátek řeky; ta na oplátku obdarovala čarovně okoli svým jménem.

Vesnici „na Wislach“, jak se původně jmenovala, založila roku 1643 Alžběta Lukrecie — poslední těšínská kněžna z rodu Piastovců. Po právu a zvyku, jimiž se řídilo její knížectví, platilo pro poddané luterské vyznání. Národní a lidový charakter luteránství napomohlo k tomu, že slova v mateřské řeči zazněla zde z kazatelny a knih mnohem dříve než se římskokatolická církev vzdala latiny. Není také na tom nic neobvyklého, že právě protestantismus v době, kdy se Těšínské knížectví dostalo do područí katolických Habsburků a jeho obyvatelstvo bylo vystaveno germanizačním tlakům a konförmaci, byl pilířem místních hodnot, v tom významném případě polských a slovanských zároveň. O nevdaném nikdy jinde dědicství evangelické tradice se můžeme nejlépe přesvědčit během návštěvy vislanských hřbitovů a vysvěceného roku 1838 klasicistického kostela na náměstí.

Vlastní tvář si neustále zachovávají nářečí, životní styl a umělecké záby zdejších horalů, zvláště těch z Istebné a Koňakova (Koniaków). Napomohla tomu staletá izolace lzeze dostupných vesnic, taktéž originální tvůrky valašských pastevců, kteří sem přitáhli v XVI. století z jižních Karpat. Beskydské muzeum, jež se nachází ve skoro 200 let staré krčmě, vystavuje neobyčejně zajímavé sbírky, které v kontextu unikátních fotografií zobrazují prvky bohaté lidové kultury.

V roce 1882 přijíždí do Wisly doktor Bogumil Hoff, aby objevil světu výjimečné klimatické podmínky a krásu této krajiny. Jak houby po dešti vyrůstají v osadě první stylové vily a penziony, v nichž se s velkou oblibou zastavují osobnosti z řad varšavské inteligence. Kromě excentrického filozofa a psychologa Juliana Ochowicze, jenž se aktivně podílel na vystavbě letoviska, objevují se mezi hosty také kapacity literárního světa jak Boleslaw Prus, nositel Nobelovy ceny Stanislaw Wladyslaw Reymont nebo Maria Konopnicka. Ve stejnou dobu do dřevěného zámečku na úpatí Barani hory (nědávno byl přenesen do městského centra) přijíždějí z Vídne a Těšína na lov členové habsburského rodu a císařského dvora.

Obzvláštní rozvoj Wisly spadá do období 20. a 30. let našeho století. S okolním světem ji spojila železniční trať, jež díky odvádné řešení viaduktům proniká do vislanských údolí až po vesnici Glebce. Objevují se lzeze a komunální stavby moderních architektonických tvarů a také četné sportovní objekty. Věhlasu letovisku dodávají návštěvy prezidenta Polské republiky, pro kterého Szyszko-Bohusz postavil roku 1930 zámeček v Czarnem. Jednoduché až přísné střídání formy funkční architektury a tvarově avantgardní nábytek patřily v té době k nejlepším projevům soudobého umění.

Po válce význam Wisly jako populárního střediska rekreace a zimních sportů se ještě více upevnil, tím více, když v roce 1962 byla povýšena na město. Na stále větší a větší význam získávají zdejší kulturní aktivity, z nichž nejznámější jsou festivaly varhanní hudby. Léto s filharmonii a Týden beskydské kultury, který v tomto roce se bude konat po třicáté!

## PRAKTYCZNE ADRESY I TELEFONY

Wichtige Adressen und Telefonnummern · Důležité adresy a telefony

INFORMACJA TURYSTYCZNA · TURISTISCHE INFORMATION · INFORMACE PRO TURISTY  
PTTK „WISŁA”, BORT, ul. Lipowa 4a, ☎ 34-80, 35-80.  
URZĄD MIASTA · STADTAMT · MĚTSKY URAD  
Pl. Hoffa 3, ☎ 24-15.  
POLICJA · POLIZEI · POLICIE  
ul. 1 Maja, ☎ 997, 24-13.  
APTEKI · APOTHEKE · LEKÁRNA  
Pl. Hoffa 10, ☎ 24-10, Dziechcinka 4, ☎ 22-13.  
POGOTOWIE RATUNKOWE · RETTUNGSSTATION · ZACHRANÁ SLUŽBA  
ul. Dziechcinka 4, ☎ 999, 24-88.  
POGOTOWIE GÓRSKIE · BERGWACHTRETTUNGSDIENST · HORSKÁ ZÁCHRANNA SLUŽBA  
GOPR Bielako-Białe, Stacja Centralna ul. Brygadziaków, ☎ (81)238-11, (81)49999.  
Wisła, ☎ 37-15, Sekcja Cieszyń, ☎ (5) 211-88, (5) 226-14.  
NAPRAWY SAMOCHODOWE · ABSCHLEPPDIENST · ODTAHOBA SLUŽBA  
warsztat Rudolf ORLIŃSKI, ul. Ochorowicza 1, ☎ 22-80.  
DWORCE KOLEJOWE · BAHNHOF · ŽELEZNIČNÍ NÁDRAŽÍ  
Wisła-Uzdrowisko, ☎ 23-24, 28-24, Przystanek: Obłazinic, Dziechcinka, Kopydło, Głęboce.  
DWORZEC AUTOBUSOWY · BUSSTATION · AUTOBUSOVÉ NÁDRAŽÍ  
ul. Lipowa, ☎ 27-15.  
TAXI (Dworzec PKP), ☎ 24-30.  
CAMPING „Jonidto”, ul. Wyzwolenia, ☎ 28-20.

POCZTA · POST · POŠTA ul. 1 Maja 56, ☎ 34-99, 24-27.  
kod: 43-460, kier. ☎ 0-3865, kierunkowe lokalne → Ustroń (7) → Bielako-B (81), Cieszyń (5).

## SPORT I REKREACJA · Sport und Rekreation · Sport a rekreace

STADION · STADIEN · STADIONY  
O.S. „START”, ul. Olimpijska, ☎ 24-15.  
BASENY · SCHWIMMBADER · KÓUPALIŠTĚ  
O.S. „START”, ul. Olimpijska, ☎ 24-14, D.W. „BESKIDY”, ul. Wypoczynkowa 10, ☎ 22-86.  
KORTY TENISOWE · TENNISPLATZE · TENISOVÉ KOURTY  
O.S. „START”, ul. Olimpijska, ☎ 24-14, D.T. „Nad Zapora”, Czarna 3, ☎ 24-11, Camping „Jonidto”  
KAJAKI · PADDELODOOTE · KAJAKY  
Przystań, camping „Jonidto”, ul. Wyzwolenia, ☎ 24-83.  
SCHRONISKA GÓRSKIE · BURGHÜTTEN · HORSKÁ CHATA  
Barania Góra „Na Przystopie” (PTTK), ☎ 37-15, „Stožek” (PTTK), ☎ 27-10.  
„Światowid” na przeł. Beskidok „Pod Soszowem”, ul. Soszowska 10.  
WYPOŻYCZALNIA SPRZĘTU SPORTOWEGO · VERLEIHSTELLE FÜR SPORTAUSRÜSTUNG  
PŮJCOVNA SPORTOVNÍHO NÁRAĐÍ  
Ski-service, Jan Czyż, ul. Konopnickiej 7, ☎ 33-59.  
WYCIĄGI NARCIARSKIE (orzycy) · SKILIFTE · LYŽARSKÉ VÝTAHY  
Jawornik - Soszów (1218 m), Jawornik - Kiczera (780 m), Jarzębeta (315 m),  
Nowa Osada (950 m), Malinka - Cienków (894 m), Głęboce - Koziańce (800 m),  
Łabajów - Kiczory (800 m), Łabajów - Stożek (700 m).

## KULTURA · Kultur · Kultura

MUZEUM BESKIDZKIE · BESKIDEN MUSEUM · BESKIDSKÉ MUSEUM  
ul. Stellers 1, ☎ 22-50. ② ④- ⑦ 10-14 ③ 10-17  
KINO „Marzenie”, pl. Hoffa 14, ☎ 25-46.  
DOM KULTURY · KULTURHAUS · KULTURNÍ STŘEDISKO  
pl. Hoffa 3, ☎ 29-67.  
BIBLIOTEKA · BIBLIOTHEK · KNIHOVNA  
pl. Hoffa 14, ☎ 26-91.  
AMFITEATR · FREILICHTTHEATER w Parku Zdrojowym

## WAŻNIEJSZE WYDARZENIA KULTURALNE w 1993 r. ☎ 29-67.

### Kulturelle - Veranstaltungen · Důležitější kulturní akce

1-3.06. ZJAZD WIŚLAN Z KRAJU I ZAGRANICY · HEIMATTREFFEN WISLAER LANDSLEUTE  
SJEZD WISLANŮ (spotkania, wystawy, akademie, nabożeństwa)  
9.06. 350 LAT WIŚLY - sesja naukowa · 350 JAHRE DER GEMEINDE WISLA · 350 LET WISLY  
od 12.07. XVII DNI MUZYKI ORGANOWEJ I KAMERALNEJ · XVII ORGELMUSIK - TAGE  
XVII DNY VARHANNÍ HUDBY  
lipiec. LATO Z FILHARMONIĄ · PHILHARMONIKERSOMMER · LĚTO S FILHARMONIÍ  
10-12.09. DNI WIŚLY · WISLAER FEST · DNY WISLY (Jarmark Wiślański, dożynki, koncerty)



**XXX** TYDZIEŃ  
KULTURY  
1 - 8.VIII.1993 r. **BESKIDZKIEJ**

Beskidener Festwoche  
Tyden Beskydske Kultury

# BIURO OBSŁUGI RUCHU TURYSTYCZNEGO PTTK•WISŁA



**it** USŁUGI  
TURYSTYCZNE  
i GASTRONOMICZNE  
WCZASY • WEEKENDY  
KURSY NARCIARSKIE  
● ZIELONE SZKOŁY ●  
● KULIGI ● OGNISKA ●

MAPY ★ WYDAWNICTWA TURYSTYCZNE

UL. LIPOWA 4A ☎ (0-3865) 3480, FAX 038556



# WISŁA

HOTELE, DOMY WZASOWE  
HOTELS, ERHOLUNGHEIME  
HOTELY, REKREAČNÍ STŘEDISKA

## DOM WZASOWY OGRODZISKO



i wyciąg narciarski  
**CIEŃKÓW**  
*Zapraszają*  
WISŁA MALINKA 8  
☎ (03865) 3672, 3607

**HOTEL STOK**  
RESTAURANT - CAFE - DISCO  
**BUSINESS CENTER**  
WISŁA JAWORNIK  
☎ (0-3865) 2404

**PENSJONAT**  
**'MAŁA WISŁA'**  
WISŁA UL. WILLOWA 16  
☎ (0-3865) 2439

## DOM WZASOWY HALNY

WŁASNOŚĆ RPB-M "PEBEROW" S.A.  
W RYBNIKU



*Niemal w Centrum Wisły  
na stoku góry  
Jarzębatej*

**110 MIEJSC**

**POKOJE 1 i 2 OSOBOWE  
Z ŁAZIENKAMI  
APARTAMENTY**

- KAWIARNIA
  - BIBLIOTEKA
  - TV SAT
  - SALE KONFERENCYJNE
- KUCHNIA SERWUJE  
DANIA REGIONALNE**

UL. 22 LIPCA 38  
☎ (0-3865) 2438





HOTELE, DOMY WZASOWE  
HOTELS, ERHOLUNGHEIME  
HOTELY, REKREAČNÍ STŘEDISKA

WIŚLA

DWP-SOSNA



**ZAPRASZAMY NA WYPOCZYNEK  
W KOMFORTOWYCH WARUNKACH**

- kawiarnia, TV SAT, video, sauna, solarium  
- gabinety: lekarski, fryzjorski, kosmetyczny

**POLECAMY ZNAKOMITE WYŻYWIENIE**

**ORGANIZUJEMY:** -konferencje-narady-zabawy  
-bankiety-zielone szkoły

**DW "GRACJANA" PROPONUJE NOCLEGI  
W LUKSUSOWYCH POKOJACH 3 I 4 OSOBOWYCH  
WIŚLA AL. Ks.bp J. BURSCHÉ 2 ☎ 33-47**

**D.W. LECHIA**

WIŚLA GIEBCE  
UL. DWORCOWA 13  
☎ 25-05

Lechia

- POKOJE 2-3 OSOBOWE  
Z ŁAZIENKAMI
- KAWIARNIA
- ZNAKOMITA KUCHNIA

- WŁASNE UJĘCIE  
ŹRÓDLANEJ WODY
- PRZY SZŁAKU  
TURYSTYCZNYM  
NA STOŻEK  
I KUBALONKĘ



**NAJLEPSZY MIKROKLIMAT W WIŚLE**

**WAZNIEJSZE POŁĄCZENIE KOLEJOWE I AUTOBUSOWE -BAHNVERBINDUNGEN UND BUSVERBINDUNGEN-ZELEDNICNI A AUTOBUSOVÉ SPOJE**

Odjazdy PKP Wisła, ul. Kolejowa ① ☎2324, 2824		Ustroń, ul. Grażyńskiego ① ☎3345	
Wisła - Uzdrowisko		Ustroń - Zdrój	
6.13 11.10 <sup>C</sup> 13.56 14.55 <sup>C</sup> 15.40 <sup>C</sup> 17.40 <sup>C</sup> * 18.11 20.08		6.27 11.25 <sup>C</sup> 14.10 15.07 <sup>C</sup> 15.52 17.52 <sup>C</sup> * 18.24 20.23	Katowice <sup>W</sup>
17.18 <sup>C</sup>		17.32 <sup>C</sup>	
20.32		20.48 prowadzi wagon do Warszawy	Bielsko <sup>W</sup>
4.44 <sup>A</sup> 6.30 6.55 8.01 8.54 9.17 9.40 <sup>C</sup> 10.22 10.41 <sup>C</sup> 11.26 <sup>A</sup> 13.29 14.32 16.28 <sup>A</sup> 16.21 17.13 17.28 <sup>C</sup> 17.40 <sup>A</sup> 20.32 21.62 23.48		4.30 <sup>A</sup> 5.15 6.41 7.47 8.40 9.03 9.27 10.08 10.26 <sup>C</sup> 11.12 <sup>A</sup> 13.16 14.15 15.12 <sup>A</sup> 16.04 16.59 17.16 <sup>C</sup> 17.19 <sup>A</sup> 20.12 21.38 23.34	Wisła Głębce <sup>W</sup>

**PKP WISŁA komputerowa rezerwacja miejsc na terenie całego kraju !**

Bielsko <sup>W</sup> → Ustroń, Wisła	7.34 17.25 <sup>A</sup>	Objaśnienia: A - w dni robocze oprócz sobót C - w soboty i dni świąteczne d - pociąg przyspieszony W - zwynikować po 31.05.93
Katowice <sup>W</sup> → Ustroń, Wisła	5.45 7.10 8.00 <sup>C</sup> 8.21 8.55 <sup>C</sup> 15.10 18.22	
Kraków <sup>W</sup> → Ustroń, Wisła	6.40 <sup>C</sup>	* - od 21.III.93 ■ - do 21.III.93

**Odjazdy PKS od 31.05.93 Wisła, ul. Lipowa ① ☎2715 Ustroń, Rynek**

Wisła Dworzec PKS		Ustroń Rynek		
4.50x 5.50v 6.40v 7.10v 7.40 8.10x1-5 8.40v 9.10x1-5 9.40 10.10x1-5 10.40v 11.10x1-5 11.40 12.10x1-5 12.40v 13.10x1-5 13.40 14.10x1-5 14.40v 15.10x1-5 15.40v 16.10v 16.40x1-5 17.00v 17.10 17.40x1-5w 18.10v 19.10 20.10w 21.10wv		5.07x 6.07v 6.57v 7.12s 7.27x1-5 7.57 8.27x1-5 8.57v 9.27x1-5 9.57 10.27x1-5 10.57v 11.27x 11.57 12.27x1-5 12.57v 13.27v 13.57 14.27x1-5 14.57v 15.12s 15.27x1-5 16.27v 16.57x1-5 17.13v 17.27 17.57x1-5 18.27v 19.27 20.27w 21.27wv		Cieszyn
7.10v 11.40v 18.10w		7.27v 11.57v 18.27w		
6.10v 7.10v 8.10 9.10 10.10v 11.10v 12.10v 13.10x 14.10 15.10v 16.10 17.10 19.10w 20.10w 21.10w		9.48v 12.48x 14.48v 15.48 18.48w 20.48w		Koniaków p. Istebną
7.20v 9.20v 12.50v 14.20v 16.20w 17.40v		7.33v 9.33v 13.33v 14.33v 16.33v 17.53v		Katowice p. Żory, Mikołów
8.30py 11.30t 14.30pt 18.00pya 19.00tn		8.43py 11.43t 14.43pt 18.13pya 19.13nt		Gliwice p. Rybnik
12.20v		12.33v		Częstochowa
9.00v		9.13v		Kraków p. Bielsko
8.00v 11.00t-5 16.00t-5 18.00v		9.13v 11.13t-5 16.13t-5 18.00v		Jabłonków (Czechy)

Cieszyn → Ustroń (28 min. później) → Wisła  
6.10x 5.40v 6.10x1-5 6.40v 7.10x1-5 7.40v 8.00v  
8.10x1-5 8.40 9.10x1-5 9.40v 10.10x1-5 10.40  
11.10x1-5 11.40v 12.10x1-5 12.40 13.10x1-5  
13.40v 14.10 14.40t 15.10x1-5 15.40 16.10v  
16.40t 17.40 18.40t 19.40wv 20.40w 21.20w  
22.20x1-5w  
Bielsko → Ustroń, Wisła 8.50v 13.50v 14.35v  
15.35v 19.50w

Katowice → Ustroń, Wisła 9.40t 11.40t 13.10v  
15.10t 19.10w  
Gliwice → Ustroń, Wisła 8.30v 18.20v  
Częstochowa → Ustroń, Wisła 7.00v  
Kraków → Ustroń, Wisła 13.20v  
Jabłonków → Ustroń, Wisła 8.00t 11.00t-5  
18.00  
Koniaków → Wisła, Ustroń 7.20 8.20v 11.20  
13.20v 14.20 15.20 16.20 18.20w 20.20wv

**połączenia lokalne PKS**

Ustroń Rynek → Zawodzie 5.55x, 6.48s, 6.53x, 8.38v, 11.40x, 12.48v, 13.38v, 14.48s, 15.38x, 17.38v, 19.40x 1-5	Zawodzie Szpital → Ustroń Rynek 6.38v, 7.08x, 8.53v, 12.28x, 14.38v, 15.08x, 16.28x, 18.28v, 20.23x 1-5
Wisła PKS → Jawornik 4.35x, 8.10x, 7.20x, 8.10t, 10.10t, 12.10v, 13.40x, 14.50v, 16.10v, 18.10w	Jawornik → Wisła PKS 4.45x, 6.20x, 7.30x, 8.20t, 10.20t, 12.20v, 13.50x, 15.00v, 16.20v, 18.20w
Wisła PKS → Malinka Rastoki 5.40x, 6.40x, 7.40, 9.40, 11.40v, 12.40, 14.40v, 15.40v, 17.40, 21.40w	Malinka Rastoki → Wisła PKS 8.07, 10.07, 13.07, 16.07
Wisła PKS → Czame 5.40x, 8.40v, 7.40, 8.40t, 10.40, 12.40v, 13.40t, 15.10v, 16.40, 20.10wv	Czame → Wisła PKS 6.05x, 7.05v, 8.05, 9.05t, 11.05, 12.35v, 14.05t, 15.35v, 19.20, 20.50wv

Objaśnienia: kursuje: X - w dni robocze, S - w dni nauki szkolnej, Y - 24,31 XII 93  
nie kursuje: N - 24,31.XII.93, 2.IV.94, T - 26.XII.93, 1.I, 3.IV.94  
W - 24,25,31.XII.93; 2, 3.IV.94, V - 26,26.XII.93, 1.I; 3, 4.IV.94

**Najbliższe LOTNISKA · FLUGHAFEN · LETIŠTĚ**

Ostrava, 50 km ☎ (0-042)58216. → PRAHA  
Katowice, 80 km ☎ (0-32)853487. → WARSZAWA, GDAŃSK  
Kraków, 125 km ☎ (0-12) 116700. → WARSZAWA, PARIS, LONDON, ROMA, BONN,  
FRANKFURT, KÖLN, NEW YORK, CHICAGO

BANKI  
BANKEN  
BANKY

# USTRONI WISŁA



## BANK SPÓŁDZIELCZY W WIŚLE

PL. B. HOFFA 3A

☎ 24-46, 24-47; FAX: 34-56

①-⑤ 8-18

⑥ 8-12

WYBIERAJĄC WIŚLĘ  
WYBIERASZ NAJLEPSZY WYPOCZYNEK  
WYBIERAJĄC WIŚLAŃSKI  
BANK SPÓŁDZIELCZY  
WYBIERASZ  
NAJWIĘKSZY ZYSK,  
I NAJPRZYJEMNIEJSZĄ OBSŁUGĘ

OFERUJEMY:

- LOKATY ZŁOTÓWKOWE	38-42%
- KREDYTY CZŁONKOWSKIE	55-64%
- KREDYTY GOTÓWKOWE	42-63%
- KREDYTY OBROTOWE	
- KREDYTY O OPROCENTOWANIU STAŁYM 49%	
- DORADZTWO BANKOWE	
- USŁUGI SEJFOWE	

## BANK ŚLĄSKI W KATOWICACH

ODDZIAŁ W USTRONIU

UL. DASZYŃSKIEGO 6 ☎ 27-37

①-⑤ 8-17 ⑥ 8-12



- prowadzenie rachunków złotówkowych i dewizowych
- obsługa krajowego obrotu czekowego
- lokaty, kredyty, pożyczki
- skup dewiz, czeków zagranicznych

**EUROCHQUE CREDIT-CARDS VISA**

- przekazy zagraniczne
- wypłata rent zagranicznych
- poręczenia i gwarancje bankowe

## PUNKT KASOWY W USTRONIU

UL. DASZYŃSKIEGO 19, ①-⑤ 9-16 ☎ 21-97



**Główny Bank  
Handlowy S.A.**

ODDZIAŁ W CIESZYNI

PRZEJŚCIE GRANICZNE CIESZYN-BOGUSZOWICE

☎ 25-774, 25-759 NON STOP

NOWY HOTEL NA MIARĘ NOWYCH CZASÓW

# HOTEL ☆☆☆☆ STOK

OTWARTY OD LIPCA 1993  
OPEN FROM JULY



HOTEL • RESTAURANT  
CAFE • APERITIF BAR • DISCO

SAUNA • HYDRO-FIZYKOTERAPIA  
WYCIĄGI NARCIARSKIE

WISŁA-JAWORNIK  
UL. KICZOROWSKA 1  
☎/fax(0-3865) 24-04

**BUSINESS CENTER**



## MAŁA WISŁA

**PENSJONAT**

BILARD • SIŁOWNIA  
SALA KONFERENCYJNA  
WISŁA UL. WILLOWA 16  
☎ (0-3865) 24-39