

<p>Logotyp</p> 	<p>Nazwa instytucji</p> <p>Muzeum Ustrońskie</p>	
<p>Tytuł jednostki / publikacji / fotografii</p> <p>Ustroń '95. Miasto Uzdrawisko Gmina 2000. Informator Turystyczny</p>		
<p>Ilość stron oryginału</p> <p>8</p>	<p>Ilość skanów</p> <p>8</p>	<p>Liczba plików publikacji</p> <p>8</p>
<p>Autor</p> <p>brak informacji</p>	<p>Wydawnictwo / zakład fotograficzny</p> <p>Urząd Miejski w Ustroniu</p>	<p>Skan okładki</p> 
<p>Miejsce wydania</p> <p>Ustroń</p>	<p>Rok wydania / Data powstania</p> <p>1995 r.</p>	
<p>Sygnatura</p> <p>---</p>	<p>Rodzaj zasobu (np. zdjęcie, czasopismo itp.)</p> <p>broszura</p>	
<p>Wymiary (wys x szer)</p> <p>21 x 10 cm</p>	<p>Stan zachowania</p> <p>---</p>	
<p>Hasła przedmiotowe (okres historyczny, postacie, miejsce)</p> <p>lata 1305-1995, Jan Zahradnik, Jan Długosz, Wacław Grodecki, Ustroń, Ziemia Cieszyńska</p>		<p>Charakterystyka skanowanego obiektu</p> <p>informator turystyczny opracowany w 1995 r. przez Urząd Miejski w Ustroniu z myślą o kuracuszach, wczasowiczach, turystach i mieszkańcach, zawierający przydatne informacje dotyczące miasta, takie jak: baza noclegowa, sport, kultura, turystyka, gastronomia i historia</p>
<p>Hasła tematyczne (np. miasto, przemysł, kuźnia, letnicy itp.)</p> <p>informatory turystyczne, historia, obiekty sportowo-rekreacyjne, szlaki turystyczne, wyciągi narciarskie, szlaki spacerowe, kultura, sport, imprezy, adresy i telefony, baza noclegowa, ośrodki wczasowo-lecznicze, sanatoria, gastronomia, placówki kultury</p>		
<p>Prawa autorskie</p> <p>---</p>		

it

Informator Turystyczny

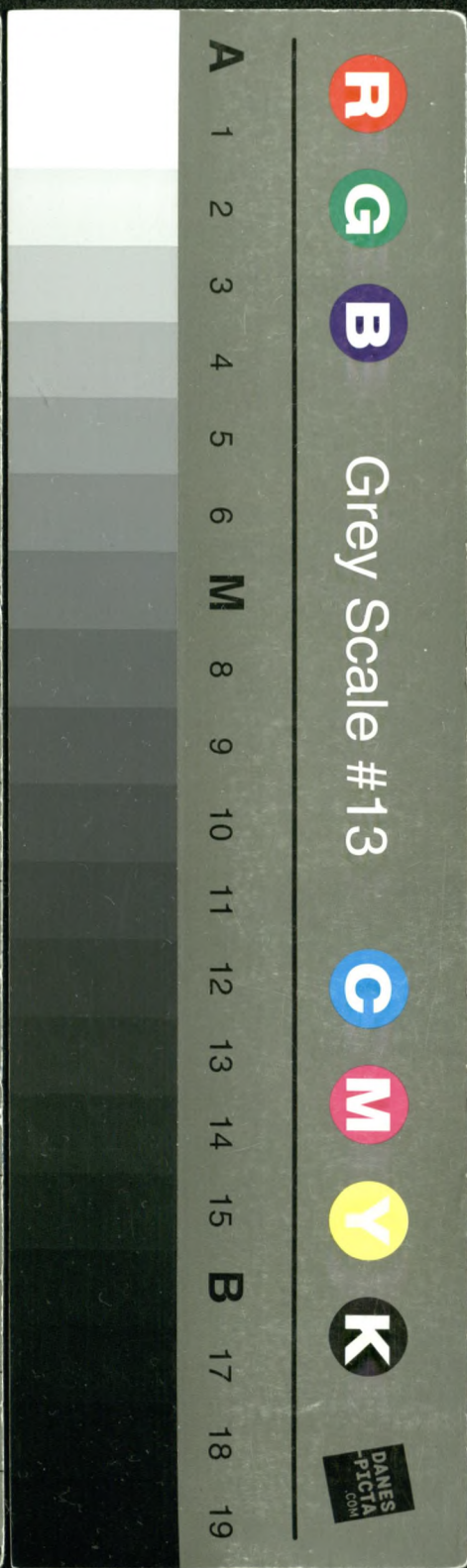
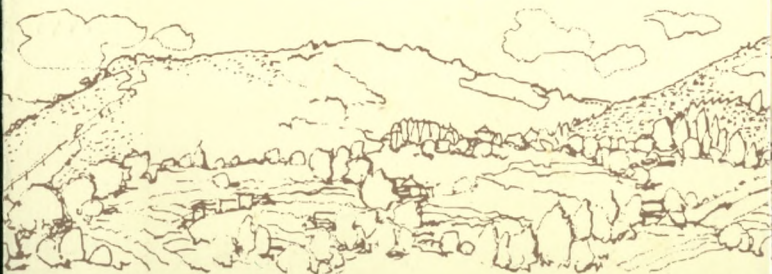
USTRONŃ '95



MIASTO UZDROWISKO GMINA 2000

Centralna Informacja
i Recepcja Rynek 7

tel. (0-33) 54-26-53
fax 54-23-91



USTROŃ

„Hej, tam gdzie szumiące wody naszej Wisły zamieniają się z hucznego potoka górskiego w szeroką rzekę, dumną królową rzek polskich, prawie na podnórzu gór Czantarii i Równicy, w Beskidzie Śląskim, rozłożyło się po obu brzegach tej rzeki najstarsze uzdrowisko Ziemi Cieszyńskiej - miasteczko Ustroń, zwane od dawna „perłą Podbeskidzia Śląskiego „ i to słusznie i bez żadnej przesady.”

Jan Zahradnik, Ustroń nad Wisłą. 1932r.

Ustroń - jedna z najstarszych miejscowości na Ziemi Cieszyńskiej, to znany od dawna w Polsce ośrodek uzdrowiskowy, wypoczynkowy i turystyczny. Położony w Beskidzie Śląskim nad rzeką Wisłą, administracyjnie należy do województwa bielskiego. Powierzchnię miasta, która wynosi 60 km kw. zamieszkuje 15 tys. osób. Miejscowość leży w kotlinie otoczona stokami górskimi. Najwyższe z nich to Czantaria (995 m n.p.m.) i Równica (883 m n.p.m.) z różnorodnym drzewostanem i przewagą lasów mieszanych. Korzystne właściwości bioklimatyczne i duże walory krajobrazowe zdecydowały o rozwoju wczasowym i uzdrowiskowym tej miejscowości.

Pierwszy zapis o istnieniu Ustronia pochodzi z 1305r. Wioska została także wymieniona w pierwszym spisie osad Śląskich z 1335r. oraz w Kronice Jana Długosza około r. 1480. Nazwa ulegała wielokrotnie zmianom i brzmiała: Ustrona, Ustroin, Vstrone. Na mapie Polski sporządzonej około 1558r. przez Wacława Grodeckiego zamieszczono nazwę Ustron. Oznaczała ona miejsce ustronne, zaciszne, położone na uboczu. Początkowo była to wieś należąca do Piastów cieszyńskich, od II poł. XVIw. stanowiła własność szlachecką a od poł. XVIIw. należała do królewsko-czeskiej Komory, będącej własnością Habsburgów. Do XVIIIw. wioska miała charakter pastersko-rolniczy. Pierwsze wzmianki o pobycie kuracjuszy pochodzą z połowy tego wieku. Przyjeżdżano tu wówczas ze względu na łagodny klimat, uroki gór i tzw. kuracje serwatkowe, którymi leczono choroby przewodu pokarmowego i anemię.

Odkrycie rudy żelaza i uruchomienie huty w 1772r. a później kuźni, odlewni i walcowni zmieniło Ustroń w osadę przemysłową, ale to nie zubożyło naturalnych walorów Ustronia i napływ gości stale się zwiększał. Hutnictwo wpłynęło na rozwój następnego kierunku ustrońskiego lecznictwa, który stanowiły kąpiele żuźlowe. Były one skuteczną metodą leczenia chorób reumatycznych, toteż już w 1802r. wybudowano w pobliżu huty dom zdrojowy z łazienkami i pokojami gościnnymi.

Pod koniec XIXw. nastąpił regres hutnictwa w Ustroniu, a jego kres stanowi 1897r., w którym wygaszono wielki piec. Do dziś pozostało jedynie wyspecjalizowane przetwórstwo żelaza w oparciu o materiał przywożony z zewnątrz. Odkrycie w II połowie XIXw. źródeł żelazistych oraz pokładów borowiny w Ustroniu poszerzyło zakres proponowanych dotychczas usług leczniczych. W 1882r. Rząd Krajowy w Opawie zatwierdził Ustroń jako uzdrowisko austriackie nadając mu Komisję Zdrojową i inspektora uzdrowiska. W 1901r. uruchomiono Zakład Kąpielowy, którego nowoczesne urządzenia i bogaty zestaw proponowanych zabiegów, zaszły daleko poza Ustroniem i zwiększyły napływ gości. W okresie międzywojennym nastąpiła elektryfikacja wsi, uregulowano rzekę Wisłę, wybudowano basen kąpielowy i korty tenisowe oraz uporządkowano parki i ścieżki spacerowe. Powstało wiele nowych pensjonatów. Te kosztowne inwestycje miały na celu upiększenie i uatrakcyjnienie miejscowości. W okresie powojennym Zakład Kąpielowy



przejęło przedsiębiorstwo Uzdrawiska Państwowe a pensjonaty Fundusz Wczasów Pracowniczych. W grudniu 1956r. Ustroń otrzymał prawa miejskie. W latach 60-tych i 70-tych w dzielnicy Jaszowiec wybudowano 16 nowoczesnych obiektów wypoczynkowych dla 2500 osób oraz zaplecze socjalno-rekreacyjne. Był to pierwszy w Polsce kompleksowo zaprojektowany ośrodek wypoczynkowy.

W 1962r. uchwałą Wojewódzkiej Rady Narodowej w Katowicach zatwierdzono wstępny program budowy dzielnicy leczniczo-rehabilitacyjnej w Ustroniu-Zawodziu. W 1967r. w związku z likwidacją uzdrowiska Jastrzębie-Zdrój Minister Zdrowia i Opieki Społ. przeniósł prawa uzdrowiskowe na Ustroń. W tym samym roku rozpoczęto budowę obiektów leczniczych. Na lokalizację tej inwestycji w Ustroniu-Zawodziu wpłynął fakt odkrycia tam złóż stężonej, ciepłej solanki oraz dobre nasłonecznienie dzielnicy i atrakcyjność krajobrazowa. W 1972r. WRN w Katowicach uchwała statut uzdrowiska. W 1975r. uruchomiono Szpital Reumatologiczny a w 1986r. Szpital Uzdrawiskowy. Na początku lat 90-tych następuje zintensyfikowanie działań w zakresie reklamy i promocji Ustronia jako miejscowości wypoczynkowej i uzdrowiskowej na skalę europejską.

Przebywając w Ustroniu warto odwiedzić Muzeum Hutnictwa i Kuźnictwa oraz Oddział Muzeum, w którym prezentowane są grafiki i ekslibrisy ze zbiorów Marii Skalickiej i Ustrońską Galerię Sztuki Współczesnej K&B Heczko. W Ustroniu Nierodzimiu znajduje się zabytkowy kościółek drewniany z 1769r. pw. św. Anny, zaś w centrum miasta kościół Ewangelicko-Augsburski Apostoła Jakuba oraz parafialny kościół pw. św. Klemensa. Okazalym pomnikiem przyrody jest „Dąb Sobieskiego” zasadzony przez mieszkańców Ustronia na pamiątkę przejścia oddziałów Króla Jana III Sobieskiego do Wiednia. Idąc od strony Zawodzia w kierunku Równicy szlakiem turystycznym napotkać można kamienny ołtarz z XVII wieku, który służył prześladowanym luteranom. Na Równicy odpocząć można w przytulnym schronisku „Równica” lub pełnej uroku



200-letniej chatce zw. „Czarcim Kopytem”.

Ustroń to atrakcja o każdej porze roku, a przyjeżdżający do Ustronia turysta znajdzie bez trudu zakwaterowanie i uzyska niezbędne informacje w Centralnej Informacji i Reacji.

Wydano nakładem Urzędu Miejskiego w Ustroniu.



BAZA NOCLEGOWA

Ośrodki czasowo-lecznicze i sanatoryjne

Ustroń-Zawodzie

Nazwa ośrodka	Adres, Ulica	Telefon	Fax Telex(T)
DLR „Daniel”	Sanatoryjna 32a	54-36-46	
SU „Elektron”	Zdrojowa 5	54-28-99	
SU „Małwa”	Szpitalna 45	54-28-86 54-29-67	
SU „Róża”	Szpitalna 1	54-28-46 54-33-73	
DWL „Jaskółka”	Zdrojowa 10	54-35-87	54-29-29
OLR „Kos”	Zdrojowa 12	54-36-88	55-31-76
OWL „Magnolia”	Szpitalna 15	54-36-90	54-33-32
GCR „Repty”	Zdrojowa 6	54-34-63	54-25-86
OWL „Wilga”	Zdrojowa 7	54-33-11	T 038454
DLW „Złocię”	Szpitalna 31	54-33-58	54-33-56
DW „Sokół”	Zdrojowa 3	54-33-91	54-35-67 T 038427
OLW „Rosomak”	Zdrojowa 2	54-25-37	T 038405
Szpital Uzdrowski	Sanatoryjna 1	54-32-78 54-24-58	T 038408

Ośrodki czasowe Ustroń-Jaszowiec

OW „Barbara”	Wczasowa 90	54-35-91	54-33-24 T 038458
DW „Chemik”	Turystyczna 10	54-35-13	
OSW „Dąb”	Wczasowa 47	54-26-77	54-24-65
DW „Gwarek”	Wczasowa 49	54-25-89	54-27-89 T 038493
DW „Jawor”	Wczasowa 51	54-23-93 54-26-14	T 038445
DW „Kolejarz”	Stroma 2	54-35-30	
OSW „Leśnik”	Turystyczna 7	54-25-72 54-27-72	
DW „Mazowsze”	Stroma 6	54-26-59 54-25-59	54-26-59 T 038348
DW „Nauczyciel”	Wczasowa 21	54-22-27	
DW „Ondraszek”	Stroma 7	54-35-80	54-35-80
DW „Pokój”	Wczasowa 5	54-24-27 54-24-26	
DW „Relaks”	Stroma 20	54-26-71	54-33-94
DW „Sasanka”	Turystyczna 8	54-25-03	54-25-03
DW „Zagłębie”	Wczasowa 88	54-23-86	



Pensjonaty

„Adria”	Gościńradowiec 17	54-35-39	
„Anna”	Reja 8	54-27-86	
„Emilia”	Szpitalna 68	54-36-69	
„Groń”	3 Maja 137	54-25-28	
„Przodownik”	Jelenica 49	54-35-12	54-35-12
„Zajazd pod Groniami”	Gałęczyńskiego 1	55-27-43	

Inne

EW „Górnik”	Lipowa 20	54-23-79	
DW „Zameczek”	Gościńradowiec 4	54-22-17	
Ośrodek Wczasowo-Turystyczny „Nierodzim”	Bernadka 37		
Ośrodek Wypoczynkowy Huty „Bobrek”	Skowronków 1	54-28-27	
Ośrodek Turystyczno-Wypoczynkowy Huty „Labędy”	Bernadka 36	54-29-81	
Ośrodek Wypoczynkowy „Bowex”	Bernadka 33	54-29-14	

Hotele

„Aleksado”	Świerkowa 1	54-23-00	T 038499
„Juhas”	Stroma 18	54-26-52	54-26-52 T 038415
„Muflon”	Sanatoryjna 32	54-37-15	54-29-92
„Narcyz”	Zdrojowa 9	54-28-95	54-35-95
„Orlik”	Zdrojowa 8	54-36-93	54-36-93
„Równica”	Daszyńskiego 63	54-24-36	
„Tulipan”	Szpitalna 21	54-37-80	54-37-80
„Ziemowit”	Szpitalna 88	54-34-86	T 038418

Motele

„Marabu”	3 Maja 49	54-39-38	T 038445
„PZMot”	Baranowa 1	54-25-46	

Schroniska

„Równica”(górskie)		54-24-48	
„Wiecha”(młodzieżowe) PTSM	Jaszowiec Stroma 5	54-35-01	54-27-41
Szkolne Schronisko Młodzieżowe	Dobka Orłowa 2	54-22-40	

Pola namiotowe

Ustroń Polana, użytkownik - PT „Czantoria”ul. Hutnicza 7	Turystyczna	54-26-23	
Ustroń Dobka, użytkownik Leśnictwo Dobka ul. Polańska	Dobka	54-24-98	

Pola biwakowe

Ustroń Jelenica	„U Jonka”		
Ustroń Dobka, użytkownik Leśnictwo Dobka ul. Polańska	Furmańska	54-24-98	



POLECANA GASTRONOMIA

Restauracje

„Aleksado”	Świerkowa 1	54-23-00
„Beskid”	3 Maja	54-24-19
„Marabu”	3 Maja 49	54-39-38
„Oleńka”	3 Maja 73	54-35-82
„Parkowa”	Hutnicza 7	54-22-05
„Tytus”	Rynek 5	54-36-13
„Winters Restaurant”	Daszyńskiego 70a	54-36-98
„Zajazd pod Groniami”	Gałczyńskiego 1	55-27-43

Kawiarnie

„Basenowa”	Grażyńskiego 10	54-23-80
„Delicje” (ciastkarnia)	3 Maja 8	54-28-19
„Kryształowa”	Daszyńskiego 40	
„Marabu”	3 Maja 49	54-39-38
„Oaza”	Grażyńskiego 8	54-24-47

Bary

Drink Bar „Maruś”	Grażyńskiego 3	
Koliba „Pod Czarcim Kopytem”	góra Równica	
„Kubuś”	3 Maja 45	54-32-73
„Piwniczka pod Bocianem” (piwiarnia)	Daszyńskiego 80	54-25-26
„Pizzeria włoska”	Traugutta 4	
„Równica”	Daszyńskiego 63	54-24-37
„Wrzos”	Grażyńskiego 23	54-23-60
„Zocha”	3 Maja 132	54-22-64

PLACÓWKI KULTURY

Amfiteatr	Park Kuracyjny	54-35-71 54-24-20
Kino „Uciecha”	Daszyńskiego	54-24-41
Miejska Biblioteka Publiczna im. J. Wantuły	Rynek 1	54-23-40
Muzeum Hutnictwa i Kuźnictwa im. J. Jarockiego	Hutnicza 3	54-29-96
Oddział Muzeum „Zbiory Marii Skalickiej”	3 Maja 68	54-29-96
Ognisko Pracy Pozaszkolnej	Daszyńskiego 31	54-32-44
Ogród Zimowy, Górnośląskie Centrum Rehabilitacji „Repty”	Zdrojowa 6	54-34-63
Galeria Sztuki Współczesnej „Na Gojach” Bogusław & Kazimierz Heczko	Błaszczyka 19	
Ustrońska Galeria Sztuki Współczesnej	Hutnicza 3	54-29-96
Zakładowy Dom Kultury „Kuźnik”	Daszyńskiego 36	54-29-06



OBIEKTY SPORTOWO - REKREACYJNE

Basen kąpielowy otwarty	Grażyńskiego 10	54-23-80
-------------------------	-----------------	----------

Korty tenisowe:

* DW „Ziemowit”	Szpitalna 88	54-34-86
* Motel „Marabu”	3 Maja 49	54-39-38
* KS „Kuźnia”	Park Kuracyjny	54-24-12
* Ustroń Jaszowiec	Wczasowa	54-27-36
* Oddział Rehabilitacji PKP	Ustroń Nierodzim	54-33-69
* Hotel „Muflon”	Sanatoryjna 32	54-27-11 54-37-15

* Górnośląskie Centrum Rehabilitacji „Repty”	Zdrojowa 6	54-34-63
--	------------	----------

Kajaki, rowery wodne	Hutnicza 7	54-26-23
----------------------	------------	----------

Stadion KS „Kuźnia”	Grażyńskiego	
---------------------	--------------	--

Stadion Ustroń-Nierodzim

Kolej Linowa krzeselkowa na Czantorię (Długość 1640m..czas przejazdu ok. 15 min.)	Ustroń Polana	54-22-50
---	---------------	----------

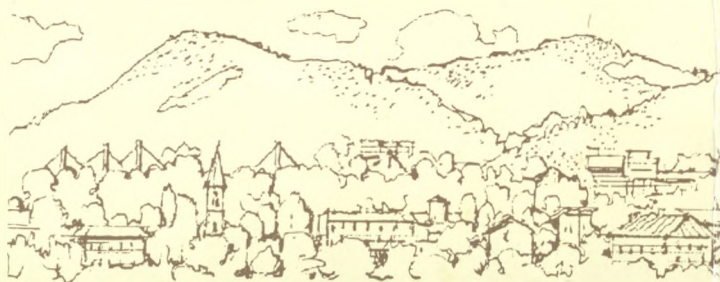
Powozownia - Stadnina Koni - Ustroń Zawodzie	Źródłana 44	
--	-------------	--

Wyciągi narciarskie

Nazwa	Długość wyciągu	Różnica wzniesień	Telefon
Ustroń-Jaszowiec	437m.	100m.	54-25-22
Ustroń-Jaszowiec	900m.	234m.	54-27-36
Ustroń-Jaszowiec	150m.		54-27-36
Ustroń-Polana	670m.	100m.	54-22-50
Ustroń-Poniwiec	811m.(s.oświetl)	260m.	54-32-10
Ustroń-Poniwiec	316m.		54-32-10
Ustroń-Zawodzie	240m.(s.oświetl)		54-36-93

Górskie szlaki turystyczne

Trasa szlaku	Kolor	Dł. w km.
Ustroń PKP-Równica-Ustroń Polana	czerwony	10,5
Ustroń Polana-Czantoria Wielka	czerwony	4,0
Czantoria Wielka-Beskiddek	czerwony	2,0
Ustroń Zdrój-Poniwiec-Czantoria Wielka	niebieski	6,5
Równica-Orłowa-Trzy Kopce Wiślańskie	niebieski	9,0
Równica-Brenna Leśnica (fragment szlaku)	zielony	2,0
Ustroń Polana PKP-Orłowa-Dobka (Obłaziec)	zielony	10,0
Równica-Lipowski Gron-Lipowiec-Skoczów (fragment szlaku)	żółty	6,0
Ustroń Zdrój PKP-Jelenica-Czantoria Mała	żółty	5,5
Czantoria Mała-Tul-Goleszów (fragment szlaku)	czarny	4,5



Szlaki spacerowe

1. „Zródlany”-kolor czerwony, długość 8 km., prowadzi z Rynku -ul. M. Grażyńskiego-Doliną Gościradowca-ul. Źródlaną do źródła Karola, dalej podejście do drogi stokowej zboczem Lipowskiego Gronia do tzw. „Zawodzianki”, którą schodzi się do ul. Leczniczej.
2. „Nadwiślański”-kolor zielony, długość 4 km. prowadzi od źródła Karola do ul. Leśnej, brzegiem rzeki Wisły do ośrodka wczasów sobotnio-niedzielnym „Bartek”, za nim podejście do ul. Szpitalnej i powrót do wylotu doliny Gościradowca.
3. „Sanatoryjny”-kolor żółty, długość 5,5 km. prowadzi z Rynku-ul. Grażyńskiego, doliną Gościradowca do Sanatorium Uzdrowiskowego, dalej ścieżkami leśnymi nad ośrodkami wczasowymi Zawodzia Górnego do połączenia z ulicą Sanatoryjną.

WAŻNIEJSZE WYDARZENIA KULTURALNE

Amfiteatr Ustroń '95

„Dzieci Dzieciom-Dzieci Rodzicom”	03.06.
„Festiwal Piosenki Biesiadnej”	24.06
Inauguracja Sezonu Artystycznego „Ustrońskie Lato 95”	01.07.
„Gaude Fest” Festiwal Twórczości Religijnej	06-09.07.
„Festiwal Dobrej Nowiny”	12-16.07.
„V. Jubileuszowe Kabaretowisko”	22.07.
„Dni Ustronia”- (Wybory Miss Wakacji, Dożynki, 13-20.08 Parada Parodii)	

WAŻNIEJSZE WYDARZENIA SPORTOWE '95

„V. Ogólnopolski Górski Bieg Przelajowy” (17km)	01.05.	-Bulwary Nadwiślańskie Lipowski Gron-USTROŃ Zawodzie-Ustroń
„V. Ogólnopolski Marszobieg Dookoła Doliny Wisły” (77km)	01.07.	-Bulwary NadwiślańskieUstroń- Czantoria-Stożek-Barania Góra- Salmopol-Równica-Ustroń
„II Zjazd z Czantorii Rowerów Górskich” (3,5km)	19.08.	-Stok góry Czantorii
„IV. Letni Bieg Romantyczny”	25.08.	-Bulwary Nadwiślańskie, Aleja Legionów
„IV. Bieg Sztafet” (18km)	26.08.	-Bulwary Nadwiślańskie - Równica - Ustroń

PRAKTYCZNE ADRESY

Pogotowie Ratunkowe 999	Wisła	Dziechcinka 4	55-24-68
Ośrodek Zdrowia	Ustroń	Mickiewicza	54-24-52
Pogotowie Górskie (GOPR)	Ustroń		54-32-78
Pogotowie Górskie (GOPR)	Cieszyn		52-11-86
Policja 997	Ustroń	3 Maja 13	54-24-13
Straż Miejska	Ustroń	Konopnickiej 40	54-34-83
Straż Pożarna 998	Ustroń	Wczasowa 10	54-33-60
Taxi	Ustroń	Rynek	54-24-45

