
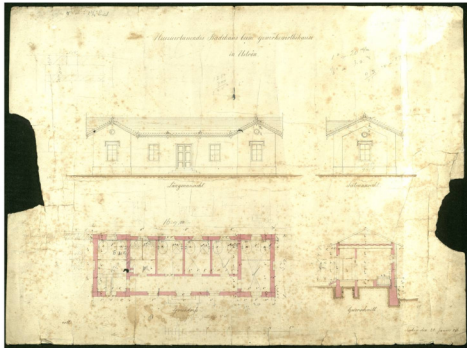


| | | |
|--|---|---|
| Logotyp  | Nazwa instytucji Muzeum Ustrońskie | |
| Tytuł jednostki / publikacji / fotografii Neuzuerbauendes Badehaus beim Gewerkswirthshause in Ustroń (Nowo wybudowana łaźnia w karczmie hutniczej w Ustroniu) | | |
| Ilość stron oryginału 1 | Ilość skanów 1 | Liczba plików publikacji 1 |
| Autor Anton Gollinger | Wydawnictwo / zakład fotograficzny rysunek odręczny | Skan okładki  |
| Miejsce wydania Cieszyn | Rok wydania / Data powstania 1866 | |
| Sygnatura --- | Rodzaj zasobu (np. zdjęcie, czasopismo itp.) plan budynku (spuścizna Hotelu Kuracyjnego) | |
| Wymiary (wys x szer) 32,5 x 44,5 cm | Stan zachowania --- | Charakterystyka skanowanego obiektu Bardzo cenny plan autorstwa Antona Gollingera, wiedeńskiego architekta, kierującego zarządem budowlanym Komory Cieszyńskiej. Plan przedstawia budynek łaźni do kąpiei żuźlowych, wzniesionych w 1868 r. po wschodniej stronie Hotelu Kuracyjnego. Obiekt ten istnieje do dziś. |
| Hasła przedmiotowe (okres historyczny, postacie, miejsce) Lata 60. XIX w., Śląsk Cieszyński, Ustroń, Cieszyn, Hotel Kuracyjny, Kurhotel, Anton Gollinger, Albrecht Kazimierz Sasko – Cieszyński, Johann Reif | | |
| Hasła tematyczne (np. miasto, przemysł, kuźnia, letnicy itp.) Ustrońskie uzdrowisko, ustroński przemysł, historyczne założenie huty „Klemensa”, kąpiele żuźlowe, kuracjusze, Inspekcja Kuracyjna, łaźniaki do kąpiei żuźlowych, Komora Cieszyńska | | |
| Prawa autorskie --- | | |

Größe 4' ... 1 1/4' ...

9' 10" - 20'

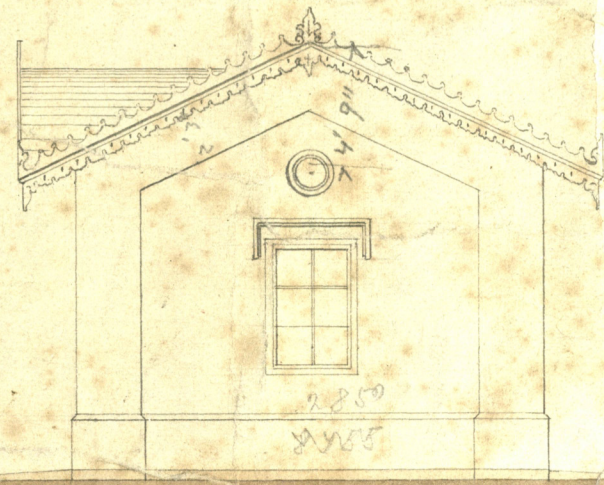
Neuzuerbauendes Badehaus beim Gewerkswirthshause in Ulströn.

10 → 20 m/m
1/6° = 3.8 m
9.50 / 1.5 = 20 = 47'

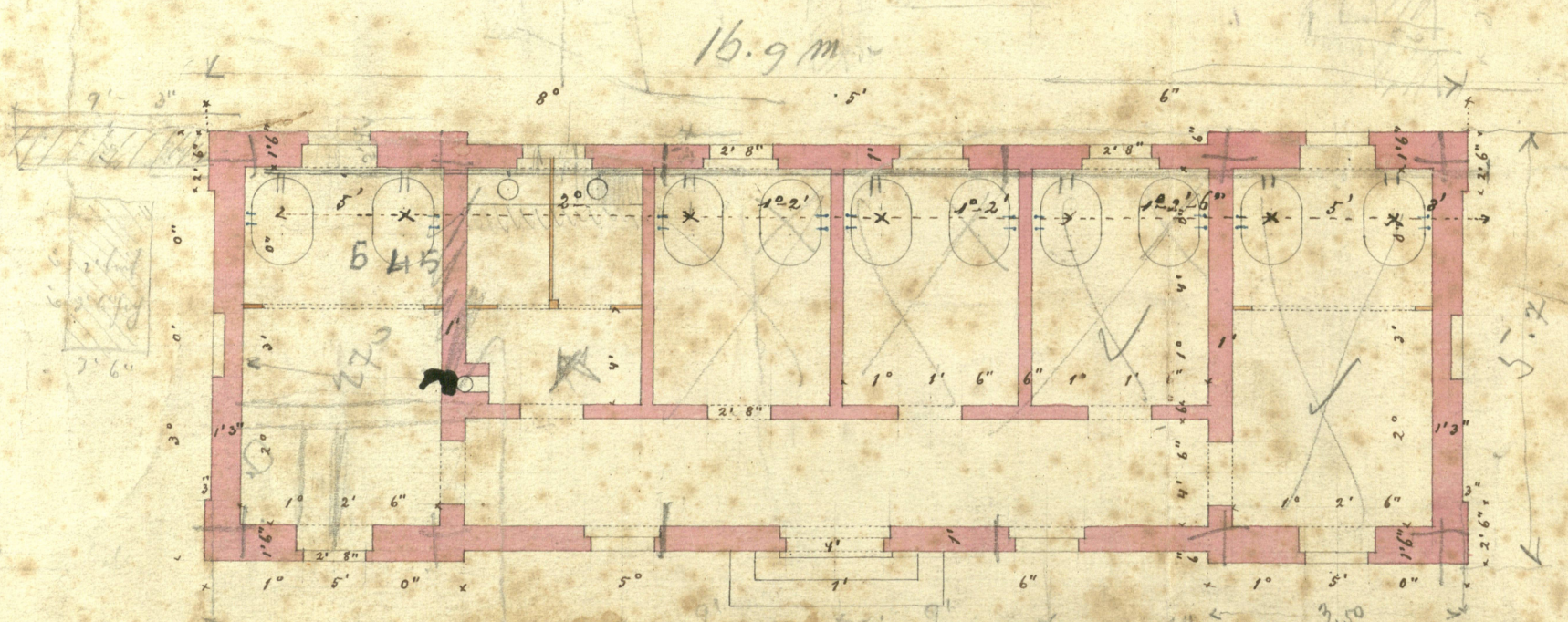
12.50
7.00
19.50



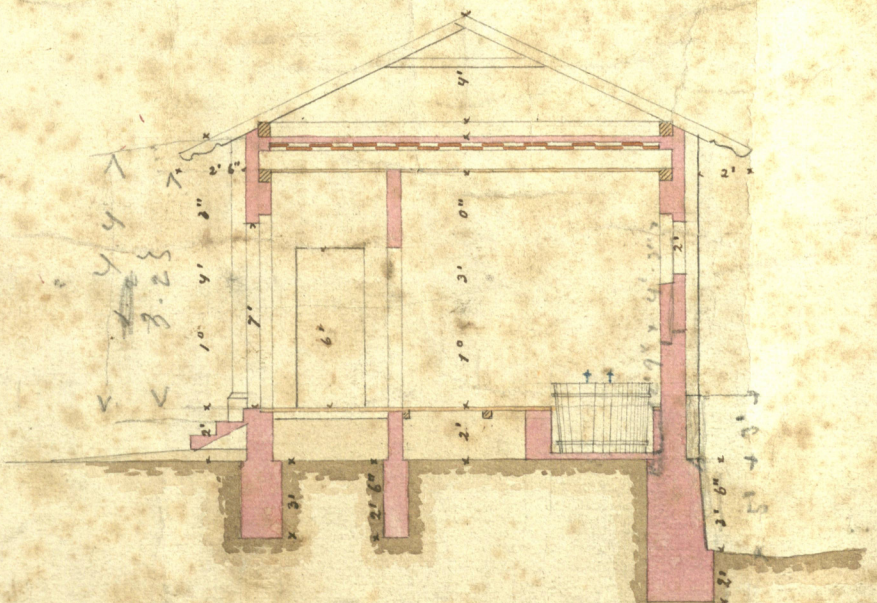
Längensicht.



Seitenansicht.



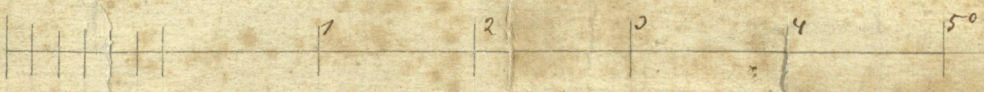
Grundriß



Querschnitt.

Maßstab 1:18 ...

cott.



Tischen den 28. Januar 866