
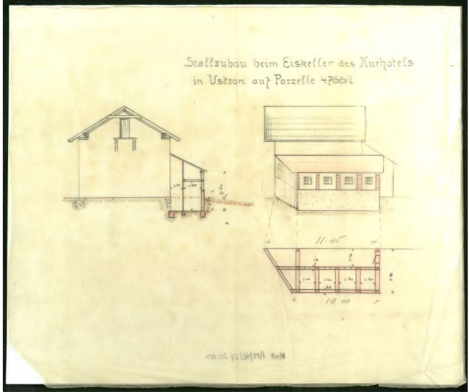
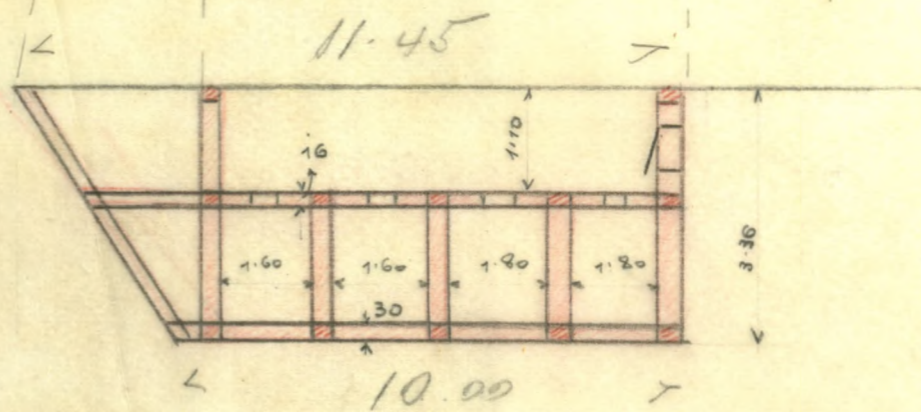
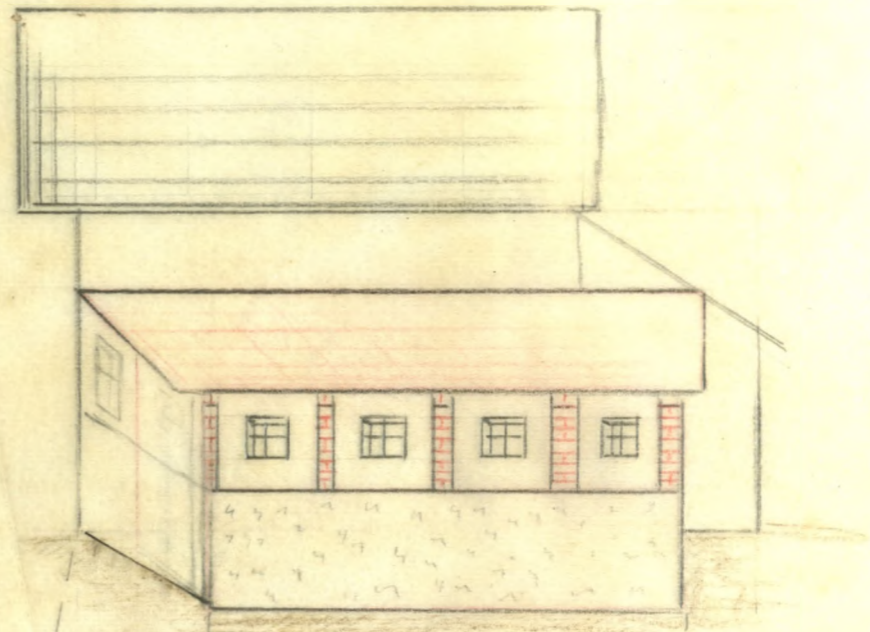
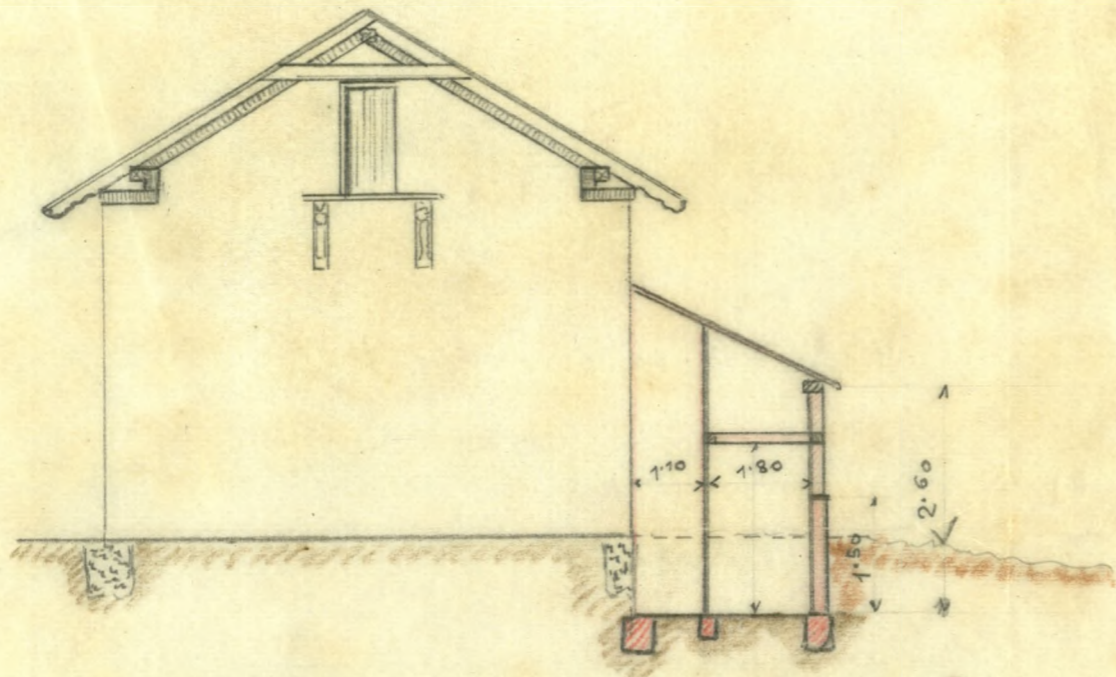


<p>Logotyp</p> 	<p>Nazwa instytucji</p> <p style="text-align: center;">Muzeum Ustrońskie</p>	
<p>Tytuł jednostki / publikacji / fotografii Stallzubau beim Eiskeller des Kurhotels in Ustron auf Parzelle 4766/1 (przybudówka przy lodowni Hotelu Kuracyjnego na parceli 4766/1)</p>		
<p>Ilość stron oryginału 1</p>	<p>Ilość skanów 1</p>	<p>Liczba plików publikacji 1</p>
<p>Autor nieznany</p>	<p>Wydawnictwo / zakład fotograficzny rysunek odręczny</p>	<p>Skan okładki</p>
<p>Miejsce wydania Ustroń</p>	<p>Rok wydania / Data powstania początek XX w.</p>	
<p>Sygnatura ---</p>	<p>Rodzaj zasobu (np. zdjęcie, czasopismo itp.) plan budynku (spuścizna Hotelu Kuracyjnego)</p>	
<p>Wymiary (wys x szer) 28 x 33,5</p>	<p>Stan zachowania ---</p>	<p>Charakterystyka skanowanego obiektu Plan lodowni należącej do Hotelu Kuracyjnego wraz z dobudowanym do niej obiektem gospodarczym, zlokalizowanej na południe od głównego budynku hotelowego.</p>
<p>Hasła przedmiotowe (okres historyczny, postacie, miejsce) Początek XX w., Śląsk Cieszyński, Ustroń, Cieszyn, Hotel Kuracyjny, Kurhotel, Albrecht Kazimierz Sasko – Cieszyński</p>		
<p>Hasła tematyczne (np. miasto, przemysł, kuznia, letnicy itp.) Ustrońskie uzdrowisko, ustroński przemysł, historyczne założenie huty „Klemensa”, kuracjusze, Komora Cieszyńska, Śląskie Kąpiele Borowinowe Ustroń, zabudowania gospodarcze Hotelu Kuracyjnego, lodownia przy Hotelu Kuracyjnym</p>		
<p>Prawa autorskie ---</p>		

Stallzubau beim Eiskeller des Kurhotels  
in Ustron auf Parzelle 4766/i



Nov. 1911/12/13/14/15/16/17/18/19/20/21