
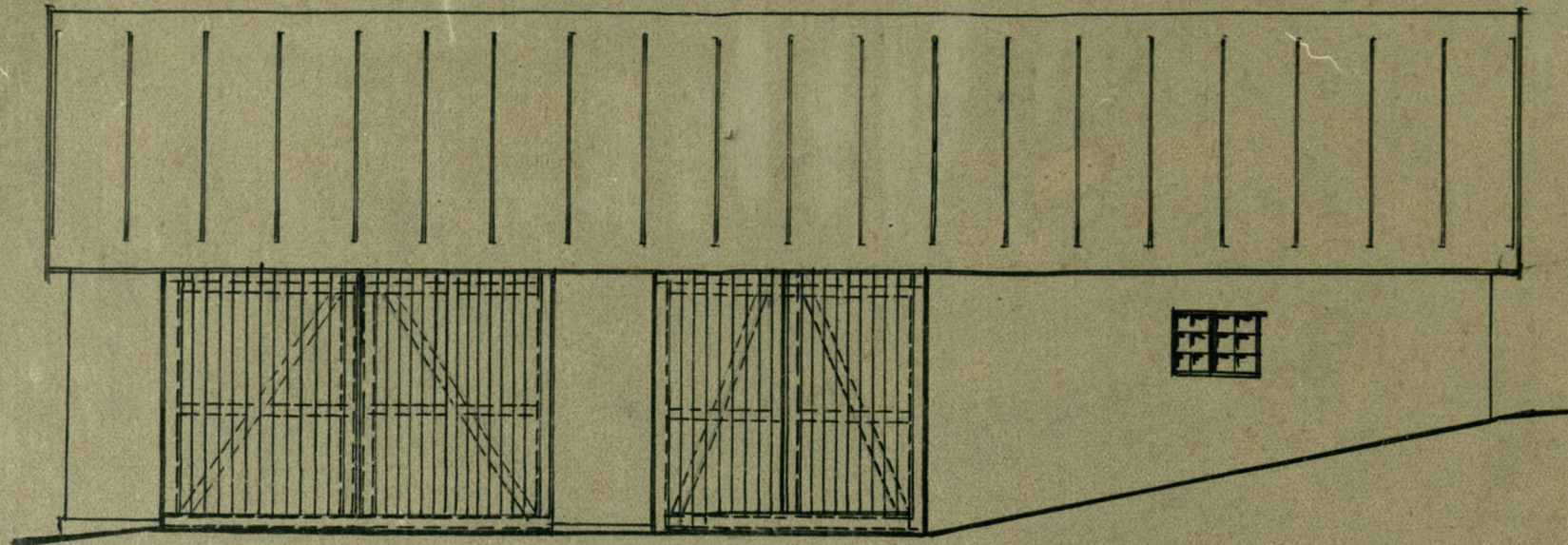


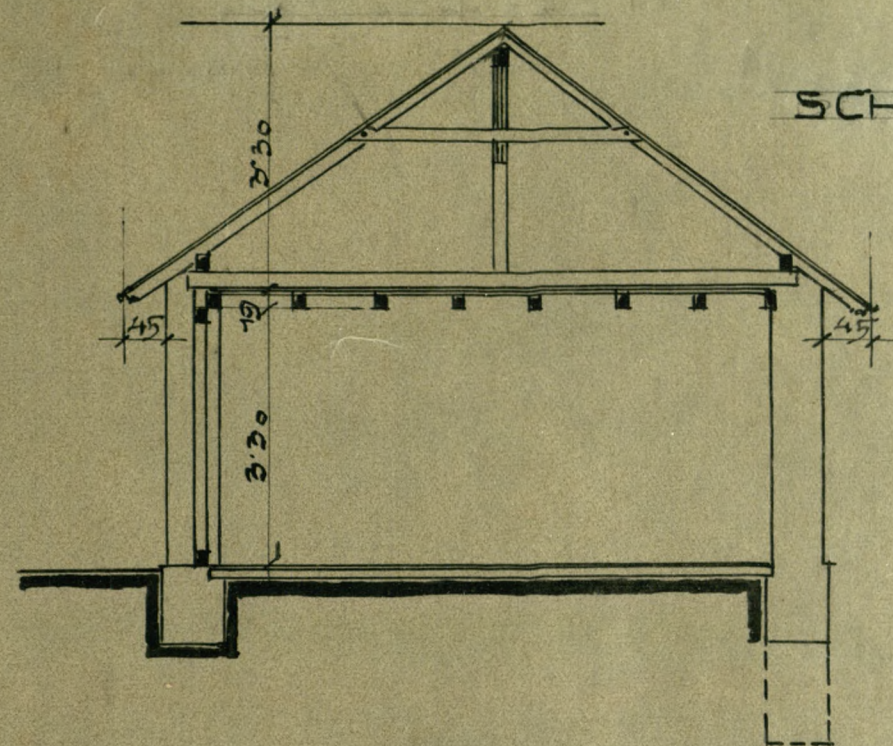
<p>Logotyp</p> 	<p>Nazwa instytucji</p> <p style="text-align: center;">Muzeum Ustrońskie</p>	
<p>Tytuł jednostki / publikacji / fotografii Kur-Hotel Ustroń Scheuer (Stodoła Hotelu Kuracyjnego w Ustroniu)</p>		
<p>Ilość stron oryginału 1</p>	<p>Ilość skanów 1</p>	<p>Liczba plików publikacji 1</p>
<p>Autor nieznany</p>	<p>Wydawnictwo / zakład fotograficzny rysunek odręczny</p>	<p>Skan okładki</p>
<p>Miejsce wydania Ustroń</p>	<p>Rok wydania / Data powstania początek XX w.</p>	
<p>Sygnatura ---</p>	<p>Rodzaj zasobu (np. zdjęcie, czasopismo itp.) plan budynku (spuścizna Hotelu Kuracyjnego)</p>	
<p>Wymiary (wys x szer) 29,5 x 48,5</p>	<p>Stan zachowania ---</p>	<p>Charakterystyka skanowanego obiektu Plan stodoły będącej jednym z zabudowań gospodarczych należących do Hotelu Kuracyjnego, zgrupowanych na południe od głównego budynku hotelowego.</p>
<p>Hasła przedmiotowe (okres historyczny, postacie, miejsce) Początek XX w., Śląsk Cieszyński, Ustroń, Cieszyn, Hotel Kuracyjny, Kurhotel, Albrecht Kazimierz Sasko – Cieszyński</p>		
<p>Hasła tematyczne (np. miasto, przemysł, kuźnia, letnicy itp.) Ustrońskie uzdrowisko, ustroński przemysł, historyczne założenie huty „Klemensa”, kuracjusze, Komora Cieszyńska, Śląskie Kąpiele Borowinowe Ustroń, zabudowania gospodarcze Hotelu Kuracyjnego, stodoła przy Hotelu Kuracyjnym</p>		
<p>Prawa autorskie ---</p>		

KUR-HOTEL USTRON

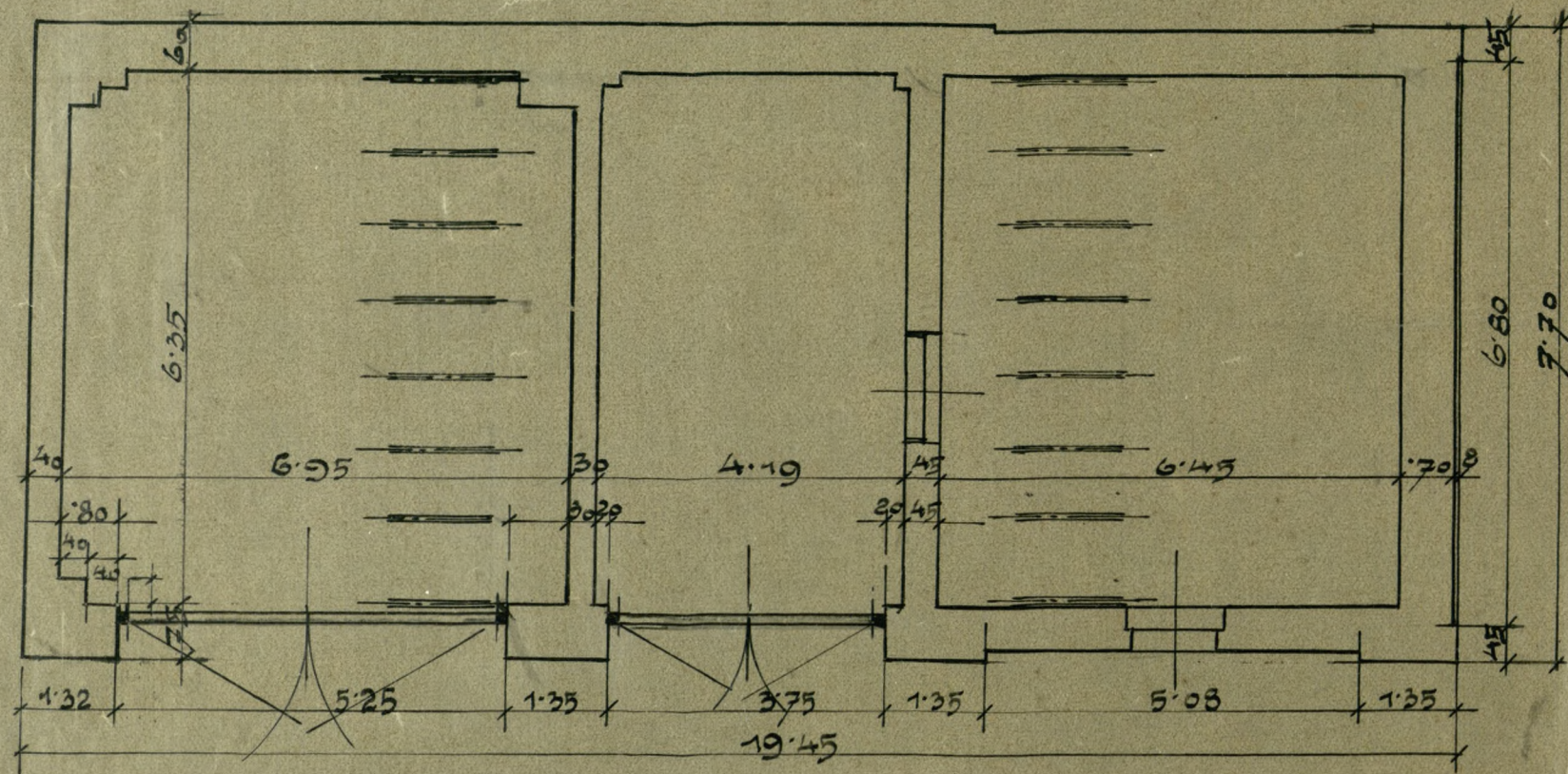
SCHUEER



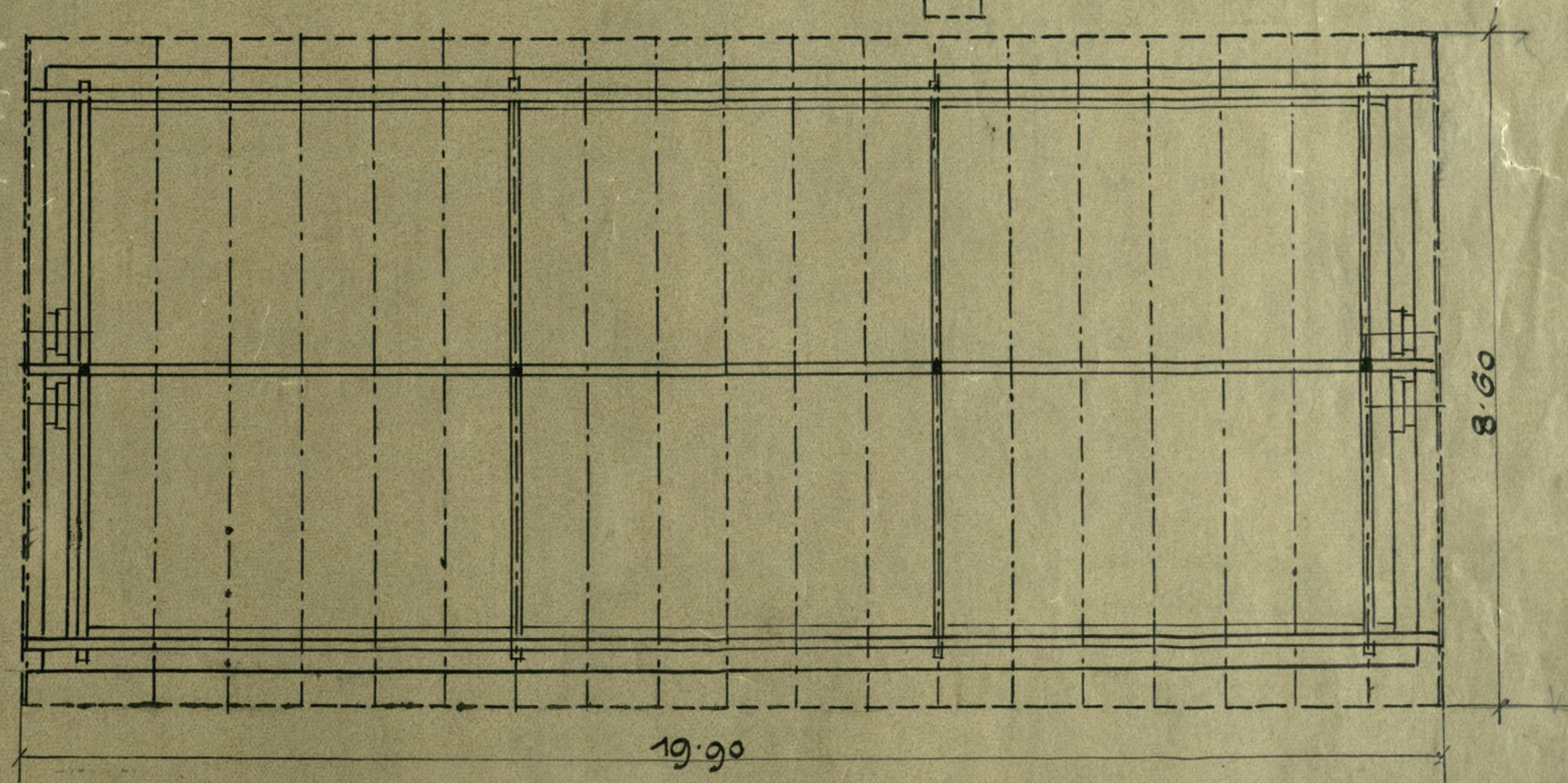
ANSICHT



SCHNITT



PARTERE



WERKSATZ