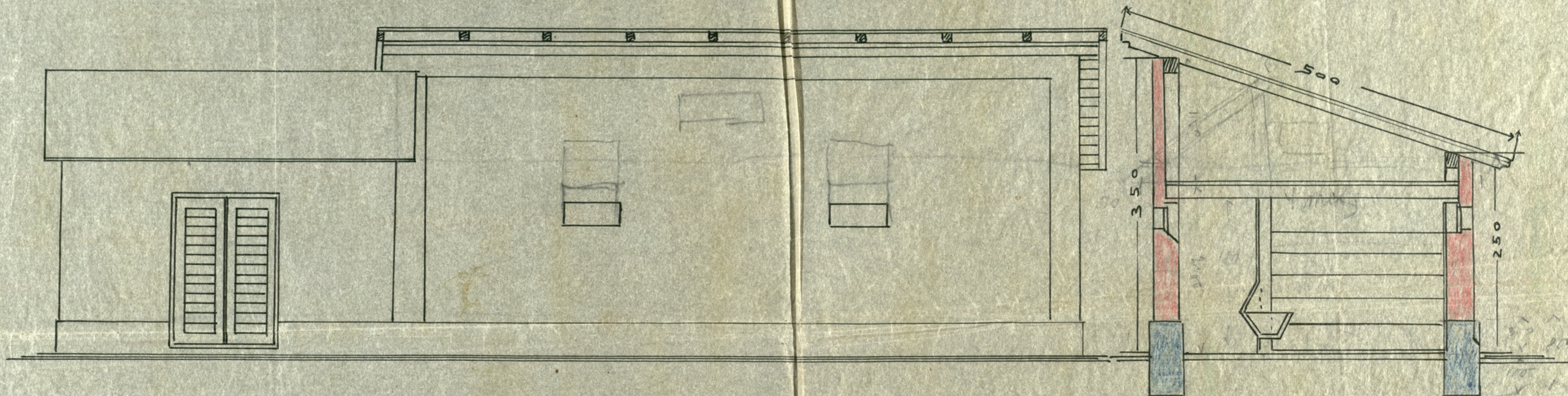


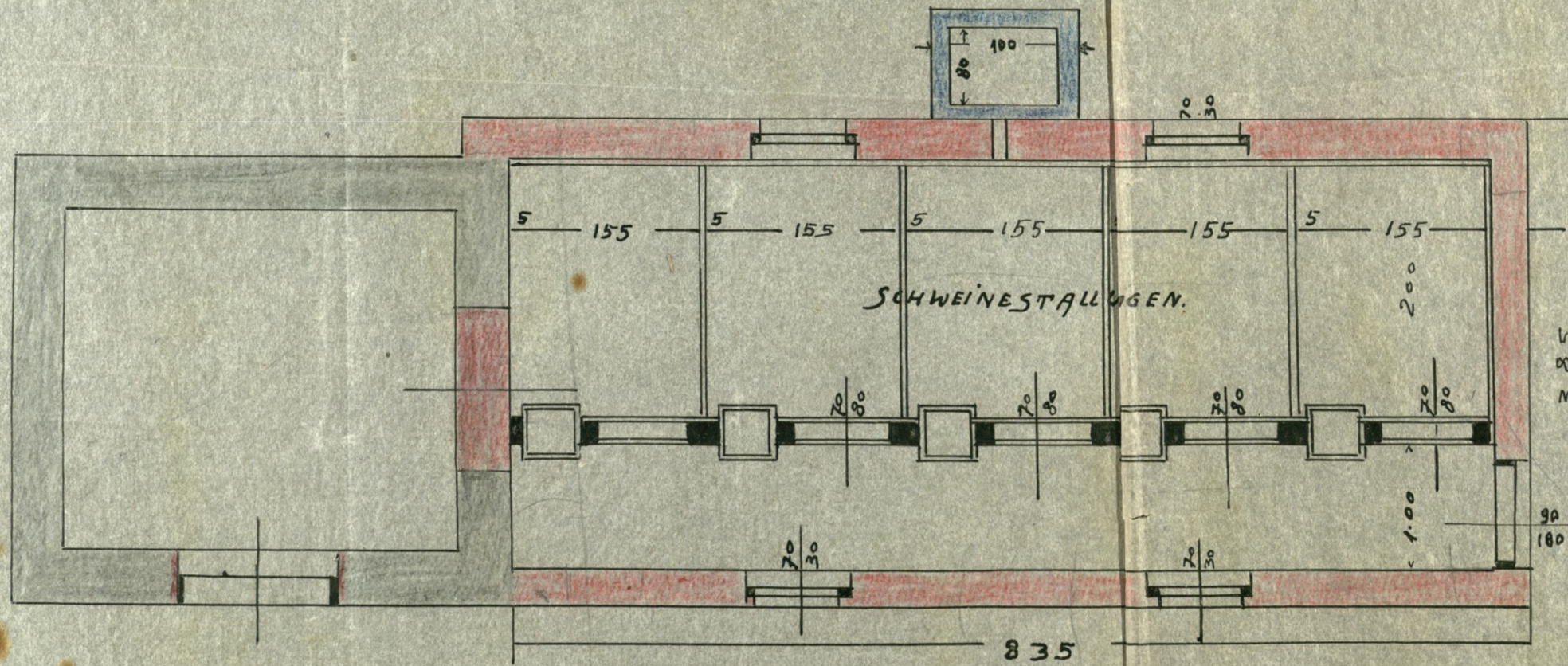
Logotyp 	Nazwa instytucji Muzeum Ustrońskie	
Tytuł jednostki / publikacji / fotografii Plan für Schwein-Stallungen im Kurhotel in Ustron (plan chlewni w Kurhotelu w Ustroniu)		
Ilość stron oryginału 1	Ilość skanów 1	Liczba plików publikacji 1
Autor nieznany	Wydawnictwo / zakład fotograficzny rysunek odręczny	Skan okładki
Miejsce wydania Ustroń	Rok wydania / Data powstania 1924	
Sygnatura ---	Rodzaj zasobu (np. zdjęcie, czasopismo itp.) plan budynku (spuścizna Hotelu Kuracyjnego)	
Wymiary (wys x szer) 37,5 x 50	Stan zachowania ---	Charakterystyka skanowanego obiektu Plan autorstwa Franciszka Józefa Macury – czołowego wiślańskiego architekta okresu dwudziestolecia międzywojennego, specjalizującego się w projektowaniu obiektów dla potrzeb pensjonatów i restauracji. Niniejszy plan przedstawia budynek chlewni przy Hotelu Kuracyjnym.
Hasła przedmiotowe (okres historyczny, postacie, miejsce) Początek XX w., Śląsk Cieszyński, Ustroń, Cieszyn, Hotel Kuracyjny, Kurhotel, Albrecht Kazimierz Sasko – Cieszyński, Franciszek Józef Macura		
Hasła tematyczne (np. miasto, przemysł, kuznia, letnicy itp.) Ustrońskie uzdrowisko, ustroński przemysł, historyczne założenie huty „Klemensa”, kuracjusze, Komora Cieszyńska, Śląskie Kąpiele Borowinowe Ustroń, zabudowania gospodarcze Hotelu Kuracyjnego, chlewnia przy Hotelu Kuracyjnym		
Prawa autorskie ---		

PLAN für SCHWEINE-STALLUNGEN im Kur HOTEL in USTRON.

ANSICHT



GRUNDRISS



DR 1:50



Wizta dnia 11/10 1924.

Maciej Tomaszewski
projekt architektury