



<p>Logotyp</p> 	<p>Nazwa instytucji</p> <p style="text-align: center;">Muzeum Ustrońskie</p>	
<p>Tytuł jednostki / publikacji / fotografii Zespół fotografii związanych z bazą surowcową ustrońskiego przemysłu hutniczego.</p>		
<p>Ilość stron oryginału 8</p>	<p>Ilość skanów 8</p>	<p>Liczba plików publikacji 8</p>
<p>Autor Gustaw Szczepanek i inni</p>	<p>Wydawnictwo / zakład fotograficzny nieznane</p>	<p>Skan okładki</p>
<p>Miejsce wydania Ustroń</p>	<p>Rok wydania / Data powstania 1865 - lata 80. XX w.</p>	
<p>Sygnatura ---</p>	<p>Rodzaj zasobu (np. zdjęcie, czasopismo itp.) zbiór fotografii (oryginały i fotokopie)</p>	
<p>Wymiary (wys x szer) 17,5x23 cm (największy)</p>	<p>Stan zachowania ---</p>	<p>Charakterystyka skanowanego obiektu</p> <p>Zbiór fotografii przedstawiających eksploatację miejscowych złóż naturalnych, niezbędnych w procesie pozyskania żelaza, ich transport i dalszą obróbkę. Początkowo rudę żelaza wydobywano na Śląsku Cieszyńsko odkrywkowo, a w połowie XIX w. zaczęły powstawać sztolnie, drążone w zboczach pagórków. Najdłużej, bo do 1889 r. kopano w sztolniach tuż koło wapiennika Szarca pod Jelenicą. Do wypalania węgla drzewnego używano drewna bukowego, ściągane z okolicznych górskich lasów, a sam proces odbywał się w mielerzach zlokalizowanych na tyłach huty, za Hotelem Kuracyjnym. Tam też składo niewytopy z Wielkiego Pieca.</p>
<p>Hasła przedmiotowe (okres historyczny, postacie, miejsce)</p> <p>Od drugiej połowy XIX w. do początku XX w., Ustroń, Śląsk Cieszyński, Wisła, Lipowiec, Polana, Cisownica, Leszna Górna, Wędrynia, Wilamowice, Kocobędz, Mistrzowice, Puńców, Kisielów, Komora Cieszyńska, Albrecht Kazimierz Sasko-Cieszyński, Karol Ludwik Habsburg, Albrecht Fryderyk Habsburg, Fryderyk Habsburg, Franciszek Józef I, Elżbieta Bawarska, Richard Anderka. legendarny szmelcerz Smuda, szmelcerz Sztwiertnia.</p>		
<p>Hasła tematyczne (np. miasto, przemysł, kuźnia, letnicy itp.)</p> <p>Huta "Klemensa" w Ustroniu, Odlewnia "Elżbiety" w Ustroniu, Elisabethhütte, Caroli Hammer, kuźnica św. Jana, Schmelzhütte, Wielki Piec Hutniczy, historyczne założenie Huty "Klemensa", ruda żelaza, sferosyderyty beskidzkie, ruda darniowa, sztolnie, górnictwo rudy żelaza, wypalanie węgla drzewnego, mielerze, aleja mielerzy w późniejszym Parku Kuracyjnym, opalanie Wielkiego Pieca Hutniczego węglem drzewnym, wytop rudy żelaza, "wilk" - niewytopy z wielkiego pieca hutniczego.</p>		
<p>Prawa autorskie ---</p>		



Altoholerice.

REPRODUKCYA



Transport drzewostanu bukowego do produkcji węgla
Reprodukcja zdjęcia z lat 70. XIX w. dżernego.

ZAKŁADY KUTNIOZE
Fabryki Samochodów Metalizacyjnych
w C
ZAKŁADY WYKONAWCZOŚĆ **KUŹNICTWA**
w Ustroniu



Hilke - niemytop z wielkiego
Pieca Hutniczego w Untronie,
funkcjonującego w latach
1772 - 1897. "Hilke" pochodzi
z lat 80. XIX w.



5-24
1884
Knappton, N.C.

Kopalnia Rudy
pod Kopieńcem

II poł. XIX w.
ok. 1865 r.

MUZEU
HUTNICTWA I KUŹNICTWA
im. Jana Jarockiego
w Ustroniu
ul. Hutnicza 2, tel. 54-29-96

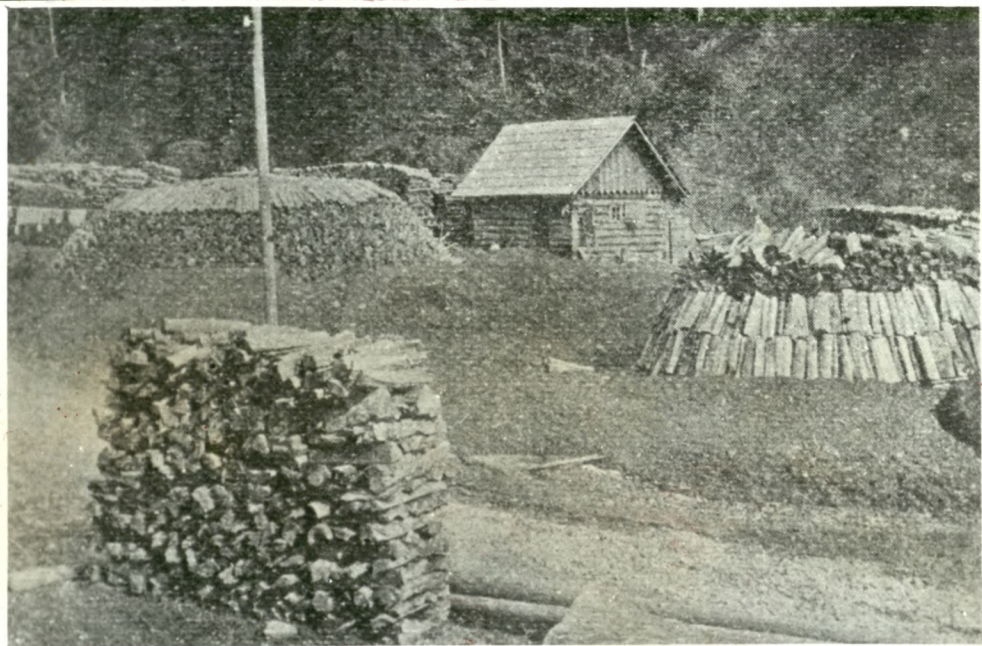
Hydrobinko górnicze, łączące powierzchnię ze
sztolnią. Z przodu widoczni tacy fachowcy jak
taczkarz, drzewiarze, cieśla, chodnikarz urabiający rudę.

37/9/11/9



nad wyłotem chodnika
stoi górnik (sztygar),
urzędnik
cesarski
nadzorujący
roboty.

KLASZCZĄCE
KUZNICZE
KUZNICTWA
ZAKŁADOWE
w Ustroniu



MUZEU
HUTNICTWA I KUTOWNICZWA

im. Jana Jarochy
w Ustroniu
ul. Hutnicza 3 tel. 54-29-36

Gustaw SZCZEPANEK

* USTRON-ogrodowa 13*

Pow. Cieszyn

Wypalanie węgla z drewna
do Pica Żelaznego w Ustroniu
(obecnie Technikum) dawniej Luta Klemens
(wypalanie odbywało się w obrębie
parku La Hoblen Kuracyjnym)

Zdjęcie z lat 80 XIX w.

ZAKŁADY KUZNICZE

Fabryki Samobudów Metalicznych

w Ustroniu

ZAKŁADY MU-

KUZNICTWA

w Ustroniu