


<p>Logotyp</p> 	<p>Nazwa instytucji</p> <p style="text-align: center;">Muzeum Ustrońskie</p>	
<p>Tytuł jednostki / publikacji / fotografii Młotownia "Teresy" w Ustroniu Polanie, zespół fotografii i pocztówek</p>		
<p>Ilość stron oryginału 32</p>	<p>Ilość skanów 32</p>	<p>Liczba plików publikacji 32</p>
<p>Autor Jan Siudecki i inni</p>	<p>Wydawnictwo / zakład fotograficzny Spółdzielnia Pracy Fotografów</p>	<p>Skan okładki</p>
<p>Miejsce wydania Ustroń, Bielsko-Biała, Katowice, Warszawa</p>	<p>Rok wydania / Data powstania Od lat 30. XX w. do lat 90. XX w.</p>	
<p>Sygnatura ---</p>	<p>Rodzaj zasobu (np. zdjęcie, czasopismo itp.) zbiór fotografii (oryginały i fotokopie) oraz pocztówek</p>	
<p>Wymiary (wys x szer) 18x13 cm (największy)</p>	<p>Stan zachowania ---</p>	<p>Charakterystyka skanowanego obiektu Zbiór fotografii przedstawiających obiekty przemysłowe, mieszkalne i hydrotechniczne na terenie dawnego założenia Młotowni "Teresy" w Polanie. Migawki ukierunkowane zostały na relikty infrastruktury hydrotechnicznej. Hala młotowni jako jedyna w Ustroniu zachowała najwięcej cech stylowych z czasów świetności miejscowego przemysłu. Obecnie Spółdzielnia Usług Rolniczych dzierżawi obiekt firmie prywatnej.</p>
<p>Hasła przedmiotowe (okres historyczny, postacie, miejsce) Od lat 30. do lat 90. XX w., Ustroń, Śląsk Cieszyński, Komora Cieszyńska, założenie dawnej Młotowni "Teresy" w Ustroniu Polanie</p>		
<p>Hasła tematyczne (np. miasto, przemysł, kuźnia, letnicy itp.) Ustroński przemysł, dawna Papiernia Arcyskiążęca, Młotownia "Teresy" w Polanie, kanał wodny Młynówka, zakład energetyczny z turbiną Francisa w Ustroniu Polanie, Spółdzielnia Usług Rolniczych w zabudowaniach dawnej młotowni, infrastruktura hydrotechniczna dawnego założenia hutniczego, wykorzystanie stawu dawnej młotowni do celów rekreacyjnych.</p>		
<p>Prawa autorskie ---</p>		



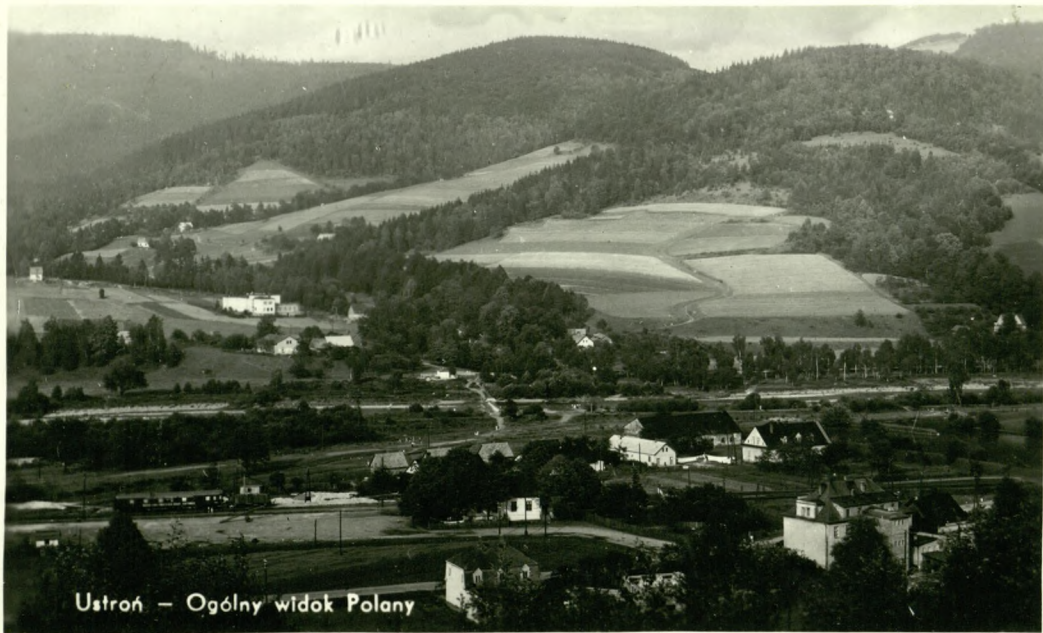
Miłośno
„teresy”
w Ustronie Polanie,
okres międzywojenny.
Na pierwszym planie
dom mieszkalny
dla pracowników Kuzni U-n.



Polana - Stacja kolejowa

3,4

Ustron Polana
Założenie
dawnej Miastowni
"Teresy" dworzec
kolejowy, Hotel
"Czantoria"
koniec lat 50. XXw.



Ustroń — Ogólny widok Polany

MUZEUM
HUTNICTWA I KUŹNICTWA
im. Jana Jarockiego
w Ustroniu
ul. Hutnicza 3, tel. 54-29-96

Ustron' Polana
Założenie dawnej
Młotowni „Telesy”,
koniec lat 50. XX w.



7, 8

jaz kanału
okrężnego (ulgi)
stału Młotown
i Teresy z jazem
piętrzącym
kody stału,
zdjęcie z
czasów II
wojny światowej.

26.05.1945
BIELITZ 01325

11 stron -
- Polana



119
9.10

~~418~~

59B

Budynek dawniej
Luznicy
Teresy w Polanie,
lata 80. XXW.



Mielica - Polana - kuznia ^{11.12} Teresa
stan współczesny - lata 80. XX w.

Budynek siłowni energetycznej
z dawną siłownią u Teresy
związany z budynkiem dawnego
hali przemysłowej.

lata 80.
XX w.

ZAKŁADY KUŹNICZE
Fabryki Samochodów Ciężarowych
w Skoczynie
ZAKŁADOWE MUZEUM HISTORII "KUŹNICTWO"
w Ustroniu





13.14 63

Sluzba na Tłynie
Ustron' Polens -

58

stan uspokojony

VI

ZAKŁADY KUŹNICZE
Fabryki Samochodów Metalicznych
w Skoczynie
ZAKŁADOWE MUZEUM KUZNICZE
w Ustroniu

96% jaz kanału okrężnego (ulgi)
stanu Motorni i Teresy
z jazem piętzącym wody
stanu, lata 80. XX w. ✓



-Zobacz -

Polona - stan ogólny

15,16

Miotownia „Teresy” w Polanie
Południowa fasada.
oraz drewniana obudowa
stanowiska regulacji
przepływu wody do
blizniaczej turbiny
Francisa.

lata 80. XX w.

ZAKŁADY KUŹNICZE
Fabryki Samochodów Młodożarzowych
w Skoczynie
ZAKŁADOWE MUZEUM I NIEMOŻLIWOŚĆ KUŹNICZYMA
w Ustroniu

Muzeum
HUTNICZEGO PRZEMYSŁU
w Ustroniu
ul. Hutnicza 26



Zobliad - Polana -
sten w pol niesny
l. 80

H. 18

ZAKŁADY KUZNICZE
Fabryki Samochodów Kabinowych
w Skoczynie
ZAKŁADOWE MUZEUM HISTORII KUZNIENIA
w Ustroniu

Młotownia „Teresy”
w Polanie,
południowa dewacja,
lata 80. XX w.



19,20.

Wschodnia ściana
budynku spółdzielni
Ksiąg Rolniczych
(dawnej Miotłowni
w Teresynie w Polanie)
lata 80. XX w.



21.22

Wschodnia ściana
budynku Spółdzielni
Usług Rolniczych
(dawnej Miotłowni
w Teresynie w Polanie),
lata 80. XX w.



Ustroń Polana
w 11e budynki
kompleksu wypo-
czynkowego w
Janzowcu.

Założenie
Miotowni
w Teleny
w Polanie
wraz ze stawem
pohutniczym,
lata 60. XX w.



USTROŃ

Przystań kajakowa

fot. J. Siudecki

Senderz na
Gordwanienka

Questa

Mary

P.S. Hela czuje się
już lepiej

A niedługo Hela
leży w domu.

Ustroń, 5/V. 1970 r.

Wszelkie prawa zastrzeżone

25,26



BIURO WYDAWNICZE "RUCH"

Pani

Kaz. Lipomska

Łądek-Łąkoj

ul. Świeżna 1/2

M2



27,28

500 POLSKA ZŁ



USTRŃ Polana
Miasto na pograniczu Pogórza i Beskidu Śląskiego,
nad Wisłą - uzdrowisko i miejscowość wczasowa.
Ośrodek sportów wodnych

fot. J. Jastrzębski i A. Kaczkowski



KRAJOWA AGENCJA WYDAWNICZA

Włose podziwieni z dawał to im
z not wia dno z obywateli
miał chodzący siat. Pożego
Tawolżemio i. Murego Pochu
Pozycje jako emick. Słowami
Zatem tu od 29 listopada.
2022 grudnia

Gen. Powiatu
Zgromsey
ul. Piękno 1
Ustron

ozn. kod.

poczta

Wszelkie prawa zastrzeżone

Ustron - Polana, 1989 r. M2



Teisovnik woskowy

Ustinei - Polana

por. lat 90-tych

Staw Miotowni
"Telesy" od
pocz. XX w.
wykorzystywany
do celów
rekreacyjnych.



Hala dawniej
Miłotowni „Teresy”
w Ustroniu Polanie,
lata 30. XX w.