



<p>Logotyp</p> 	<p>Nazwa instytucji</p> <p style="text-align: center;">Muzeum Ustrońskie</p>	
<p>Tytuł jednostki / publikacji / fotografii Rzeka Wisła w Ustroniu: krajobraz, prace regulacyjne, powódź, mosty – tematyczny zespół fotografii, pocztówek i fotokopii</p>		
<p>Ilość stron oryginału 96</p>	<p>Ilość skanów 96</p>	<p>Liczba plików publikacji 96</p>
<p>Autor Tadeusz Kubisz i inni</p>	<p>Wydawnictwo / zakład fotograficzny m. in.: Eduard Feitzinger Cieszyn,</p>	<p>Skan okładki</p>
<p>Miejsce wydania Cieszyn, Ustroń, Jasło, Katowice, Warszawa</p>	<p>Rok wydania / Data powstania 1902-1988</p>	
<p>Sygnatura ---</p>	<p>Rodzaj zasobu (np. zdjęcie, czasopismo itp.) zbiór fotografii, pocztówek i fotokopii</p>	
<p>Wymiary (wys x szer) 11,7 x 16,6 cm –</p>	<p>Stan zachowania ---</p>	<p>Charakterystyka skanowanego obiektu</p> <p>tematyczny zespół fotografii, pocztówek i fotokopii (czarno-białe, sepia, jednobarwne, wielobarwne) dotyczący rzeki Wisły w Ustroniu (krajobraz, prace regulacyjne, powódź, mosty) na przestrzeni lat 1902-1988; obejmuje 48 obiektów (w tym: 20 – zbiory Muzeum Ustrońskiego im. Jana Jarockiego, 28 – spuścizna Mariana Żyromskiego wchodząca w skład zbiorów Muzeum Ustrońskiego im. Jana Jarockiego); płynąca przez Ustroń rzeka Wisła przez długie lata była nieuregulowana, prace regulacyjne pod kierunkiem inż. Karola Duszanka na odcinku od Ustronia górnego do Nierodzimia zapoczątkowano w 1924 r. i trwały przez całe, dalsze międzywojnie – funkcję strażnika rzeczno-powodziowego pełnił Jan Wantuła; po częstych powodziach, które miały miejsce w okresie powojennym, rozpoczęto budowę trwałych, żelbetonowych mostów, zastępujących wcześniejsze drewniane ławy, pierwszy żelbetonowy most oddano do użytku w 1960 r. w Ustroniu Polanie</p>
<p>Hasła przedmiotowe (okres historyczny, postacie, miejsce) lata 1902-1988, Jan Wantuła, Karol Duszane, Ludwik Troszok, Gottlieb Kunz, Isidor Schwarz, rodzina Blanków, Ustroń, dzielnica Polana, dzielnica Jaszowiec, dzielnica Zawodzie, rzeka Wisła</p>		
<p>Hasła tematyczne (np. miasto, przemysł, kuznia, letnicy itp.) rzeka, krajobraz, przyroda, widoki, regulacja rzeki Wisły, powódź, mosty, drewniane ławy, mosty żelbetowe, mosty wiszące, wille nad rzeką Wisłą, wypoczynek, wczasowicze, letnicy, rekreacja, turystyka, uzdrowisko, wieś, miasto, góry, las</p>		
<p>Prawa autorskie ---</p>		

Ustron a. d. Weichsel, oesterr. Schles.  
Moor-, Schlamm-, Wellenbad u. ältest. Molkencur.  
Totalansicht gegen Golleschau.



19021 -

Fotohopria

Sidok a kesobok  
u kesep ditig.

Neticed Edward Feitings,  
Cieny

Weichselleg, Villa Kunz u. d. Berg Rownica. (743m.)



*Ustron* a. d. Weichsel,

Moor- Schlamim- u. Wellenbadrest. Molkencur  
i. d. schles. Beskiden.

19021.

Fotokopie

Nachricht

Edward Fertinger,  
Ciechyn

Ustron' - Bzeka  
Dina i m'ille  
gotte uba Kunny

MZ



Ustroni  
- Rzecha Hise  
i m'la  
Isidore Kuny -

Pierwsza dekada XXI

MUZEUM  
HUTNICIWA I KUŹNICTWA  
im. Jana Jarockiego  
w Ustroni  
ul. Hutnicza 3, tel. 54-29-96

MUZEUM  
HUTNICIWA I KUŹNICTWA  
im. Jana Jarockiego  
w Ustroni  
ul. Hutnicza 3, tel. 54-29-96





Ustrow, ok. 1924r.

Rzeczka Litka

i m'la Jolota Serbina

8. Z



Ustroń, pl. 1924r.

Rzeka Biała

M2



Astrow, ph. 1924.

Rzeczka Wierca

i młła rocznie Blankód



Ustrowi.

Rzeka Głoga  
i młota // Zermoczek  
Isidora Schelze  
na Lebocku 16. 20. XX w.





Ustroi

Rzeka Wiña, pl. 1924.



Ustrow, Wielok <sup>1685</sup> v. kuchy Winiy,  
ok. 1920.



Weichsel Nistron

1924

ok. 1924r

MZ









Ustroj

Rzeka Bina, ol. 1924s.

Mi



Ustrow - head of highway,  
Oct. 1924.

M2



USTROŃ  
na Śląsku

Ustrow. Rzecha Dina,  
ok. 1927.

Nelina of Wilhelm Scholbert,  
Ustrow.



72. Z

12  
MSTHoi. Hielol z pzechy d. h. g, pl. 1920r. 1774a



Nestron by Eigenquelle

1924



Marian Zyromski

Rzeka Litwa  
Hille Isidora Szwarc  
Ustrow, 1924.

MUZEUM  
HUTNICTWA I KUŹNICTWA  
im. Jana Jarockiego  
w Ustroniu  
ul. Hutnicza 3, tel. 54-29-98



Marion Zyromska

MUZEBUM  
HUTNICZWA I KUZNICZWA  
im. Jana Jarockiego  
w Ustroniu  
ul. Hutnicza 3, tel. 54-29-96

Ustron'  
Zebra dnia 10. 1924.



Marion Zyromski

Nakładem W. Scharberta w Ustroniu

Ustron'  
Revue Vieille, pl. 19301

MUZEU  
HUTNICZWA I KUŹNICTWA  
im. Jana Jarockiego  
w Ustroniu  
ul. Hutnicza 3, tel. 54-29-96



Ustrow górny.  
Regulacja  
rzeń listy.

1924 / 1925.

M2





24. Z

Ustrow górny.  
Rozzległa  
rzeka Riny

1924 / 1925.

M2



Ustrow - rejon graniczny  
Zachodnie Doleży i Wpobocze  
Regulacja rzeki Doleży,  
ok. 1925r.



10K = Czantorji na Ustroń

USTRON  
(Śląsk Cieszyński)

Michał  
z rodziny Kłopoty

Heczko Bogusław  
Ustron, Gole 9

Fot. Tad. Kulisz i M. Święch. Cieszyn, 1930. P. awo repr. zastrz.

2M



USTROŃ  
na Śląsku  
Willa nad  
Wisłą

ok. 1930r. Naukow. Wilhelm  
Scharbert  
Ustroń

Wydawnictwo W. Scharberta w Ustropiu

Heczko Bogusław  
Ustroń, Goja 9

Przedruk wzbroniony

MZ





Ustrow. Wille und Sinep.

ok. 19301

Neuzeitlicher Schachtel  
Kasten

40. Z

M2



USTROŃ. Kąpiele rzeczne w Wiśle (Usypy).

bk. 1930.

Nakt. W. Scharberta w Ustroniu.  
Reprodukcja wzbroniona.

MUZEM  
HUTNICTWA I KUŹNICTWA  
Im. Jana Jarockiego  
w Ustroniu  
ul. Hutnicza 3, tel. 54-26-96

8



~~Ustrow na Slasku~~

Widok ogólny Ustrowa górnego (Slasku)

Ustrow. Rzeka-łirka, ok. 1930r.  
Narysował Niklas Schallert



Ustrow, ok. 1930r.

Rzeka Dniepr  
i młota i Netel'e

Fotografij





Ustrów, ok. 1930r.  
Rzeczona siostra  
m'le "Kamień"

Franciszek Bogusławski  
Ustrów, Gaje 9

3452 S



10  
11

Ustroń.  
Złote Wierne  
II pół. l. 30. XXV.

Fotokopia

WYDZIAŁ  
HUTNICTWA I LEŹNIK  
Katedra Hutniczo-  
W Uskoku  
ul. Hutnicza 100-96



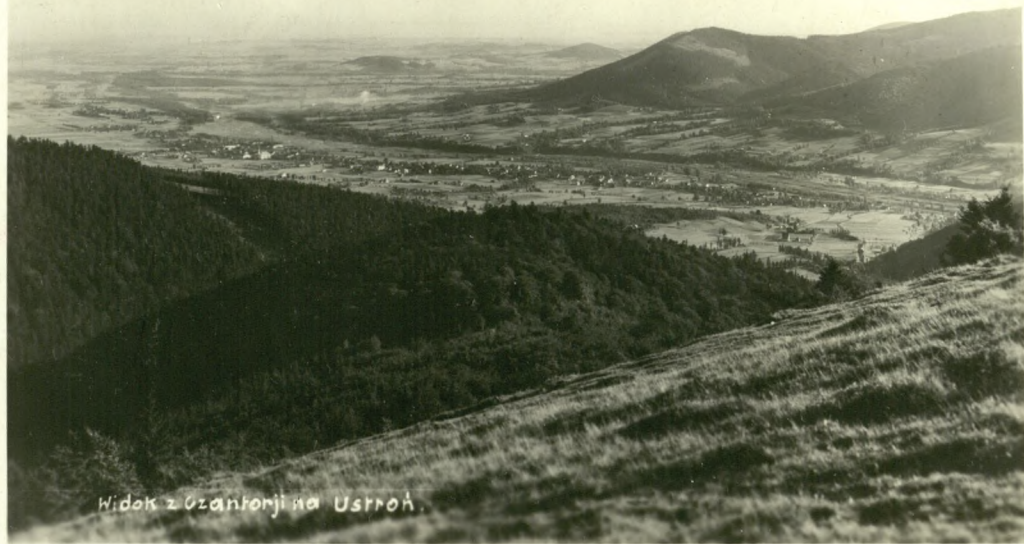
Ustroh.

Zecha Litwa.

II pot. c. 30. XXV.

M U Z E U M  
HUTNICZWA I KUTNICZWA


ul. Hutnicza 2, tel. 29-96



Widok z Ozantónji na Ustron.

Widok bfo'lyy na ustrowi  
i kach, Wini, ok. 1930r.

Fot. Tadeusz Kubiś  
i Maria Śmiesz, Giebrzyk



Widok z Szwarczyska na Matroni  
Rok 1927  
fot. Piłtner Leon

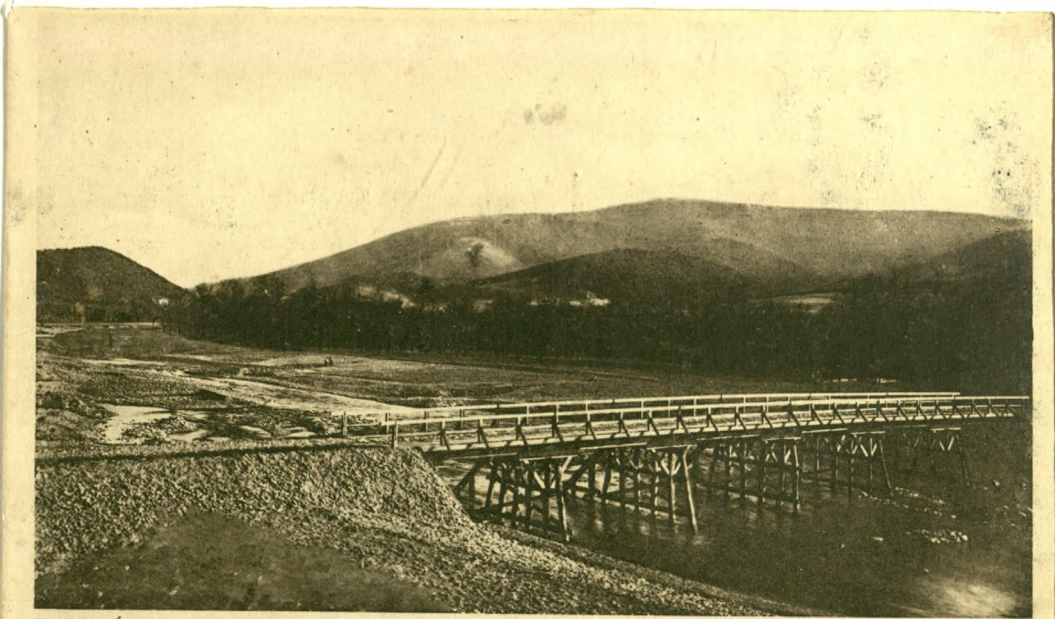


1927r.

Fot. Tadeusz  
Kubiak, Giechy

43. Z

Ustronie - mielot z rufny listy



USTROŃ. Koryto Wisły.

Marjan Zyromski

ok. 1930r.

Nakład Jan Tomicza, Gostyń

M U Z E U M  
HUTNICTWA I KUŹNICTWA  
im. Jana Jarockiego  
w Ustroniu  
ul. Hutnicze 3, tel. 54-29-96



Ustroń .

Rezerwa Lina - podólcu, 4 d m'ec 1957r.



Ustrowi,

Podoleci, czerwiec 1958r.

Zelaznie mosty na Wisle.





Ustrów.

Podobnie, czerwiec 1958r.

Zelazne mosty na Wisle.

MŁ



Ustrow.

Rzeka Litwa - podwórki, grudzień 1958.



Ustroń .

Podóbał, kwiecień 1958r.

Zawsze mój w rodzinie.

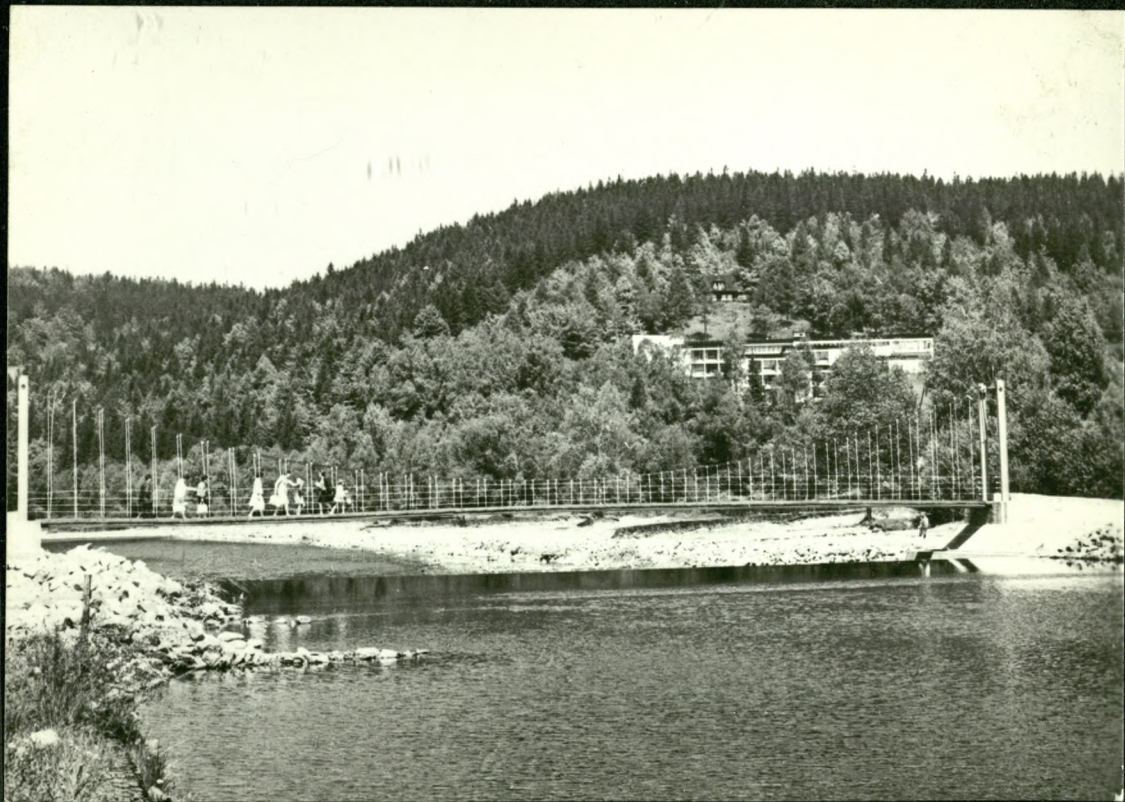


Ustrow

26 czerwca 1958r.

Podobni - w sprawie  
diedniowego mojej  
na Hisle i Hiszki  
wedzia.

Fojt' ludm' Trohol





JASZOWIEC

Most wiszący na Wiśle

fot. J. Studecki



BIURO WYDAWNICZE „RUCH”

23-3287  
ZFP „Ruch”  
z. 381 II 68  
s. 2000 egz.  
N-10  
Cena zł 1,70  
+ 20 gr  
na SFOS

Wszelkie prawa zastrzeżone

19 681 .

mi



Ustron - Widok ogólny

USTRONĀ – Widok ogólny

Spółdzielnia Pracy Fotografów Zawodowców Katowice

Nr. 15 - 1 - 61

W-10-3694

1000

Cena zł 1,40

+0,20 na SFOS

ok. 1960r.



USTRON  
Nad Wisłą  
fot. K. Jabłoński



B  
I  
U  
R  
O  
W  
Y  
D  
A  
W  
N  
I  
C  
Z  
E  
R  
U  
C  
H

23-2330  
ZFP „Ruch”  
z. 231 III 66  
s. 10000 egz.  
M-55  
Cena zł 1,70  
+ 20 gr  
na SFOS

Wszelkie prawa zastrzeżone

19661 .

MŁ



Ustrón - Widok ogólny      fot. E. Poloczek

1959r.

Rzeka Kibica  
- most  
na Łabodzie

Foto-Wydawnictwo w Jasle



13-232

Cena 1 zł + 0.10 na S. F. O. S. - S-10-813

3





Ustroń

~~WISŁA~~ - Rzeka „Wiśła“

Opole  
Skierniów

na to obywatel m. i. k. s. t. a.

Łódź

Warszawa

1961

Województwo Śląskie

Województwo Śląskie

1961

Spółdzielnia Pracy Fotografów Związku Zawodowego Fotografów



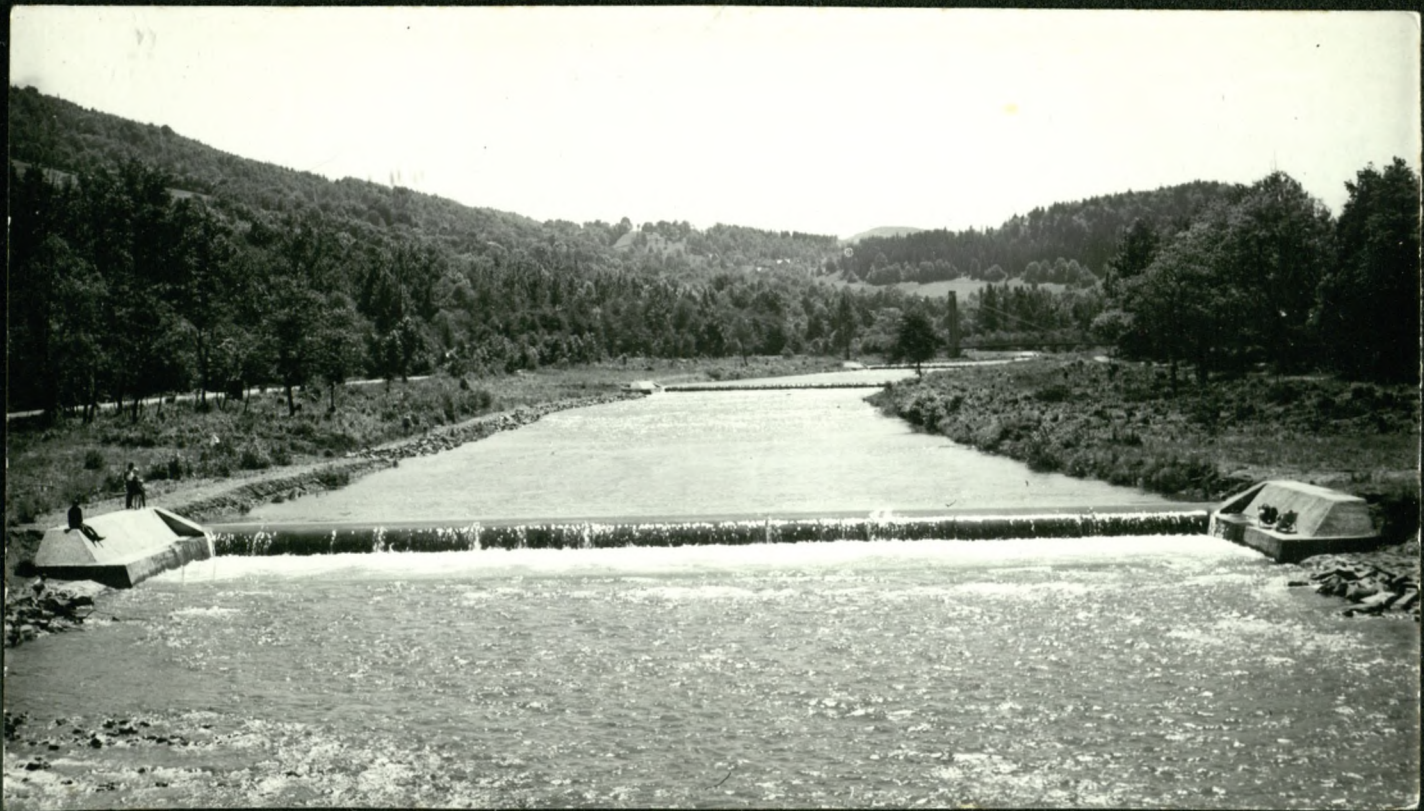
Pani

Krzysztof Ziomek

ul. Kościelna 6

ul. Kościelna 6

MZ



U-n ~~kon~~ u górnicy

Rzeczna Litwa l. 40. XXV.

ZAKŁADY KUŹNICZE  
Fabryki Stalowe i Państwowych  
w Ostronie  
ZAKŁADY KUŹNICZE I KUZNIOTWA  
w Ostronie



Ustrów Polewny

Rzeka Wiśna, l. 60. XIV.

WISNICA



BESKID ŚLĄSKI  
Wista w okolicy Ustronia  
fot. J. Malinowski - KAW

Rzeka Rina  
Jola Skolice 1



KRAJOWA AGENCJA WYDAWNICZA

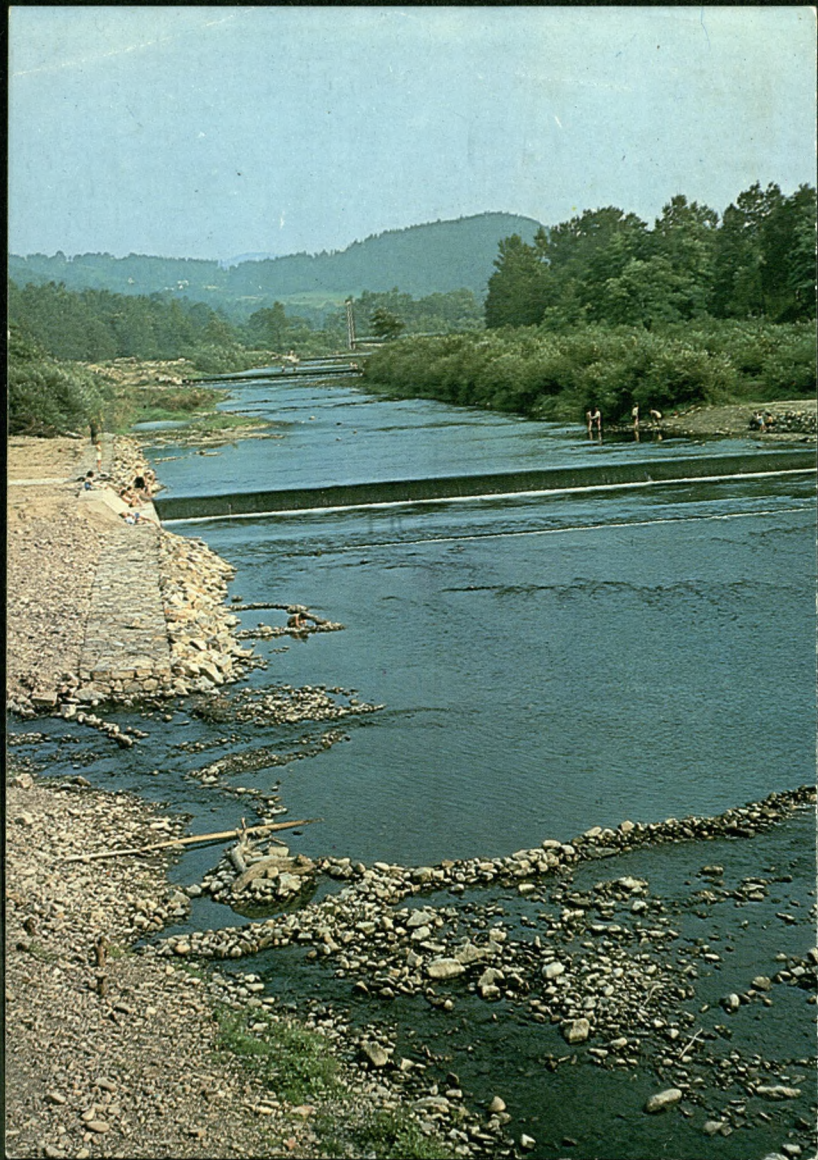
3-853/1  
20 000 egz.  
C 88  
II-3/2160/79/S  
Cena zł 3,-

ozn. kod.

M2  
poczta

Wszelkie prawa zastrzeżone

1988.





USTRON  
Progi wodne na Wiśle  
*lot. J. Jastrzębski i A. Kaczkowski*



KRAJOWA AGENCJA WYDAWNICZA

23-4867/II  
20 000 egz.  
W 5  
II-3/869/74/S  
Cena zł 3.-

ozn. kod.

poczta

19 741 .

Wszelkie prawa zastrzeżone