



<p>Logotyp</p> 	<p>Nazwa instytucji</p> <p style="text-align: center;">Muzeum Ustrońskie</p>	
<p>Tytuł jednostki / publikacji / fotografii Kuźnia w Ustrońiu za czasów firm Brevillier-Urban. Przywóz i montaż młota Eumuco w zakładzie, wrzesień i październik 1937 r.</p>		
<p>Ilość stron oryginału 46</p>	<p>Ilość skanów 46</p>	<p>Liczba plików publikacji 46</p>
<p>Autor Józef Skora</p>	<p>Wydawnictwo / zakład fotograficzny Foto-Elios Józef Skora, Ustroń</p>	<p>Skan okładki</p>
<p>Miejsce wydania Ustroń</p>	<p>Rok wydania / Data powstania 1937</p>	
<p>Sygnatura ---</p>	<p>Rodzaj zasobu (np. zdjęcie, czasopismo itp.) zbiór fotografii</p>	
<p>Wymiary (wys x szer) 12,5x17,5 cm (największy)</p>	<p>Stan zachowania ---</p>	<p>Charakterystyka skanowanego obiektu</p> <p>Cykl fotografii ukazujących proces instalacji w ustrońskiej kuźni na przełomie września i października 1937 r. młota Eumuco. Była to pierwsza i największa tego typu maszyna w Polsce. Na zdjęciach utrwalono przygotowanie stanowiska, budowę fundamentu, transport poszczególnych elementów młota na teren zakładu oraz jego ostateczny montaż.</p>
<p>Hasła przedmiotowe (okres historyczny, postacie, miejsce)</p> <p>Ustroń w drugiej połowie lat 30. XX w., Śląsk Cieszyński, Leverkusen, Kuźnia Ustroń pod zarządem firmy Brevillier-Urban, Jan Jarocki</p>		
<p>Hasła tematyczne (np. miasto, przemysł, kuźnia, letnicy itp.)</p> <p>Ustroński przemysł w okresie przynależności dolnoustrońskiej kuźni do przedsiębiorstwa Brevillier-Urban, modernizacja kuźni w drugiej połowie lat 30. XX w. pod kierownictwem dyrektora Jana Jarockiego, zakup i instalacja młota parowego, wyprodukowanego przez zakład SMS Eumuco GmbH</p>		
<p>Prawa autorskie ---</p>		





154

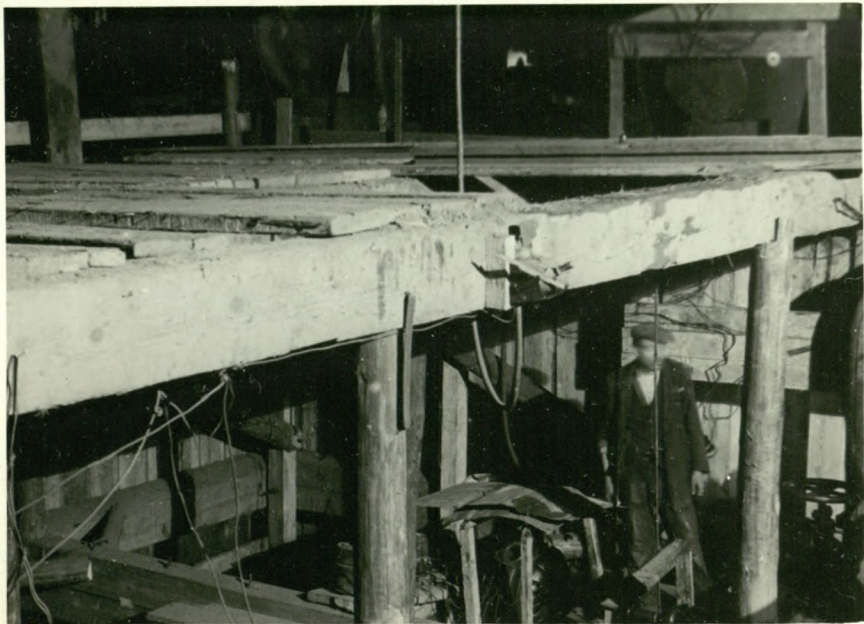
437 3/1x - 37

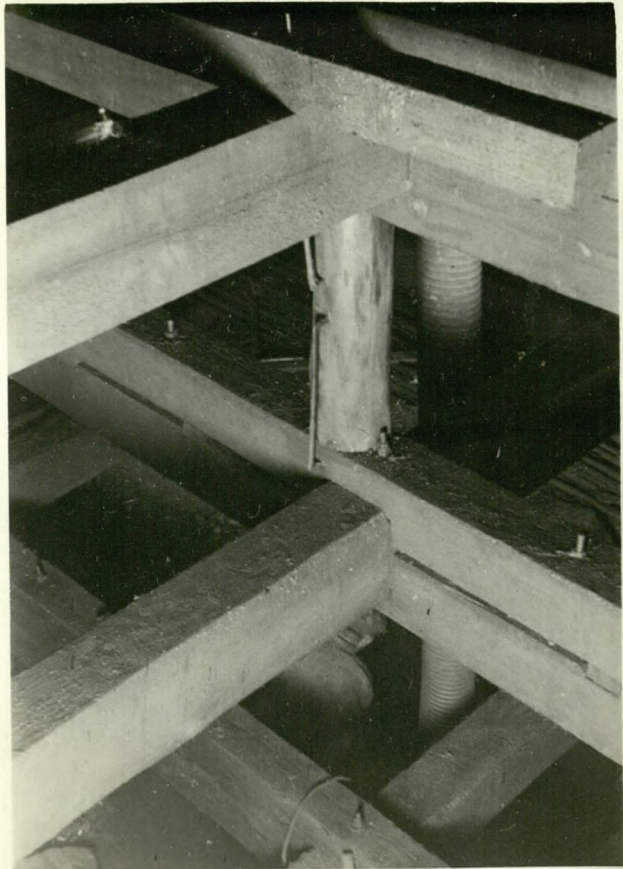




45 446.1X.37

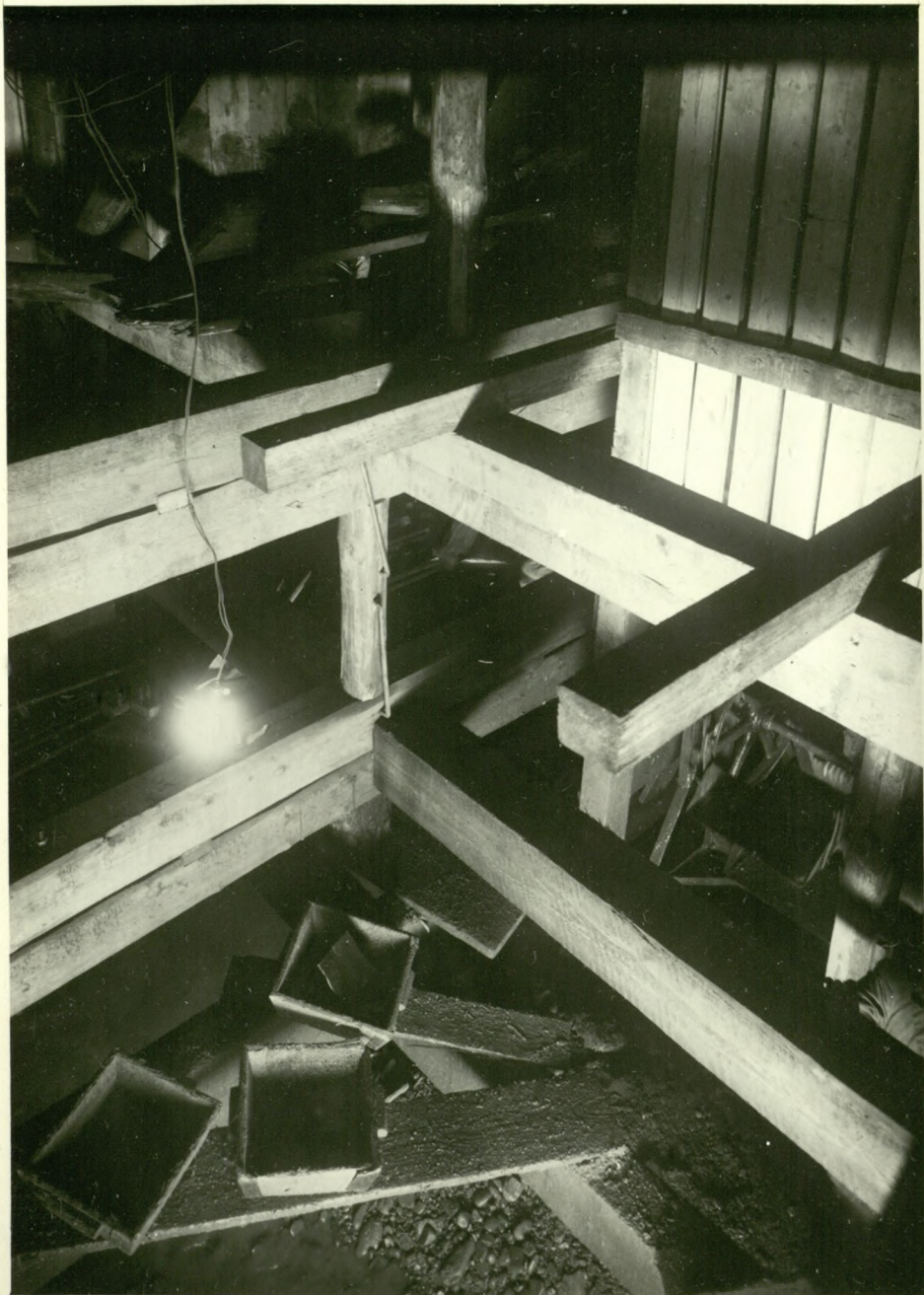


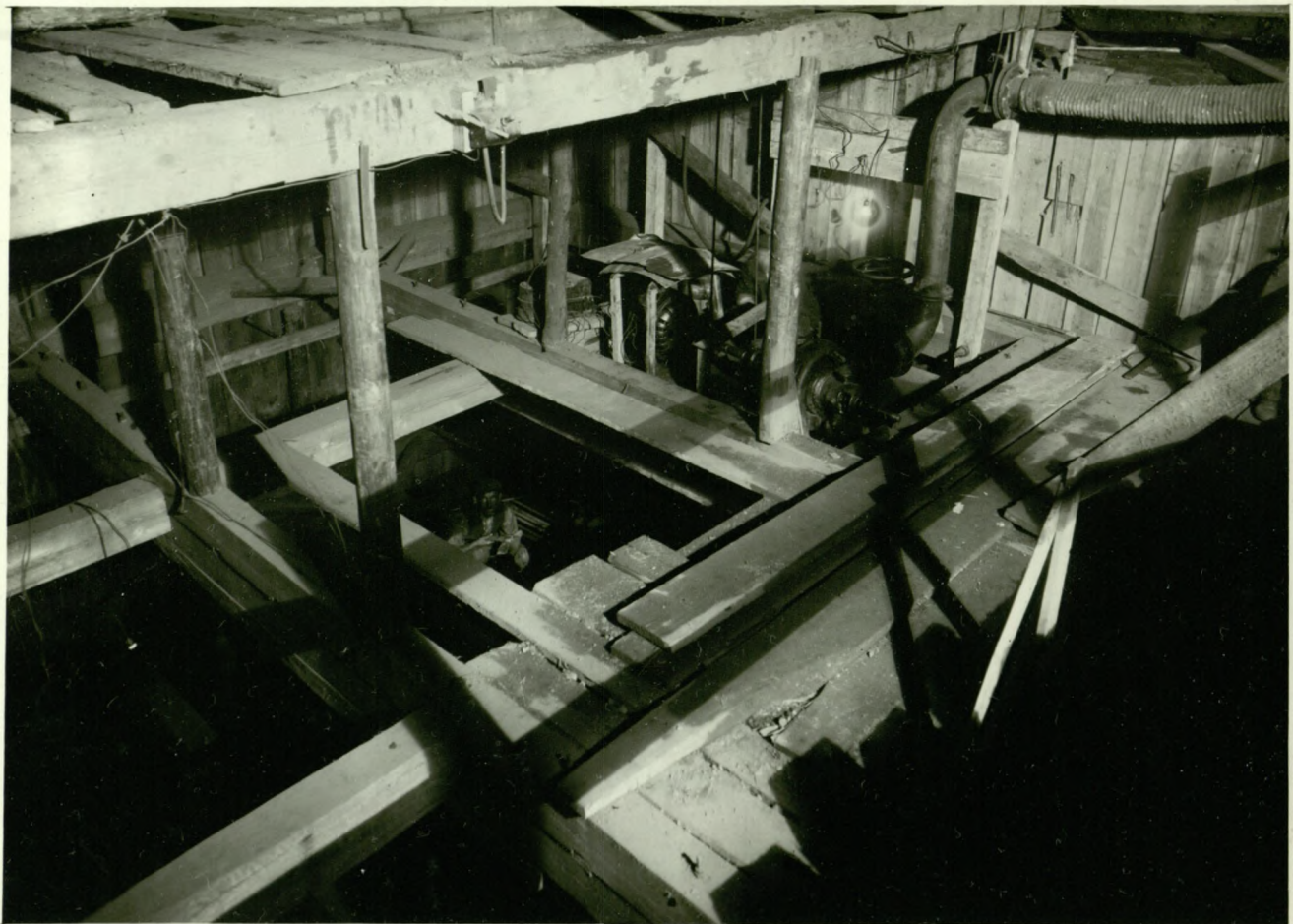




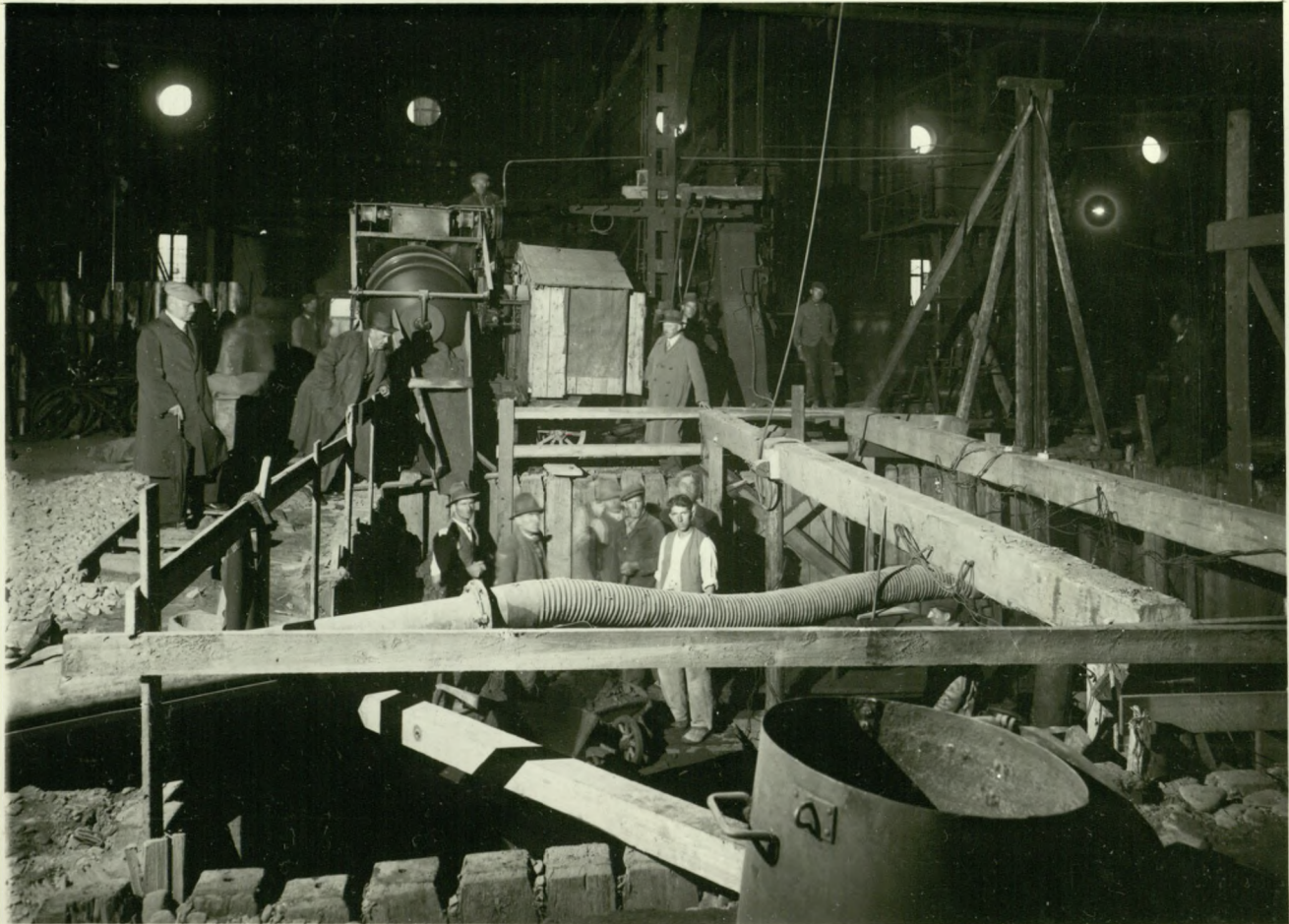


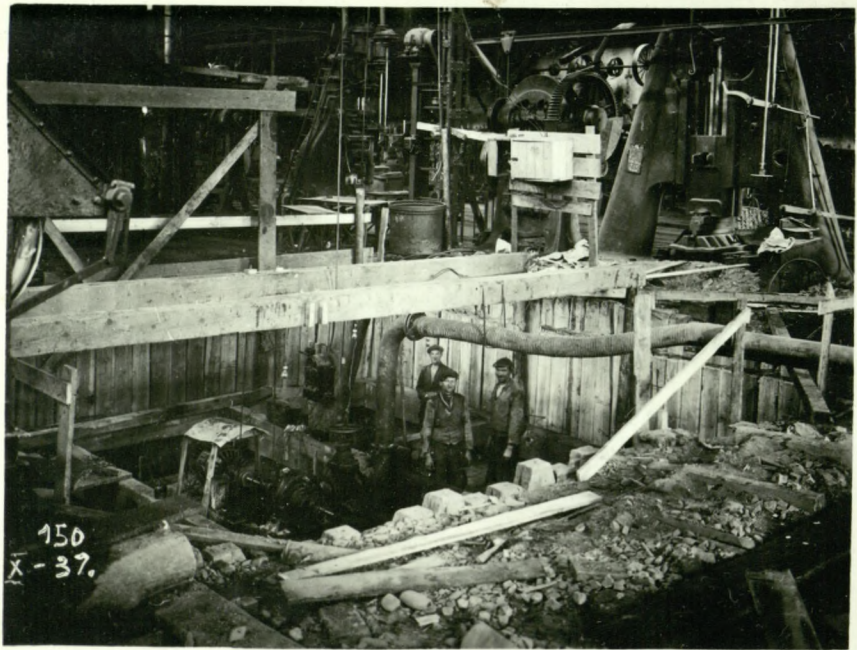




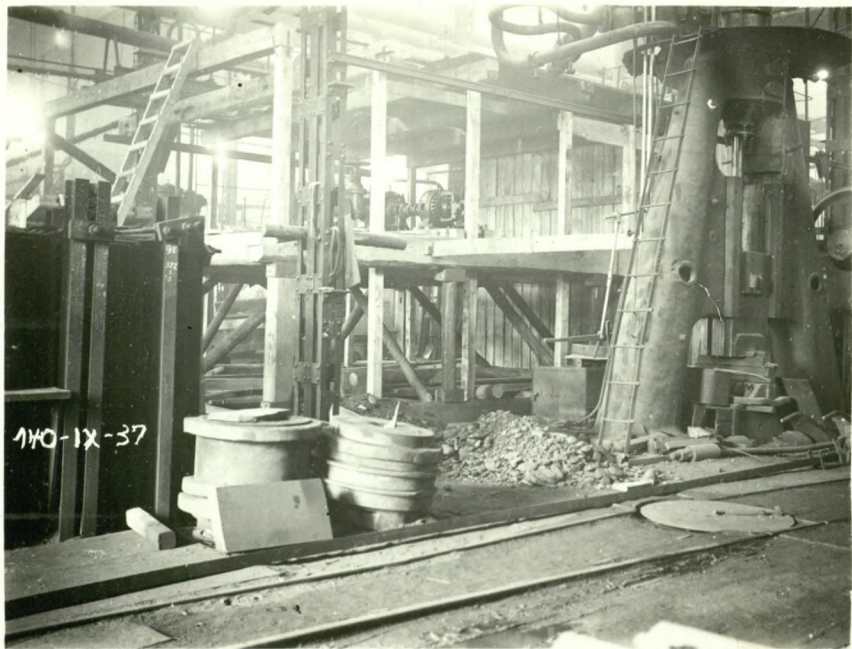




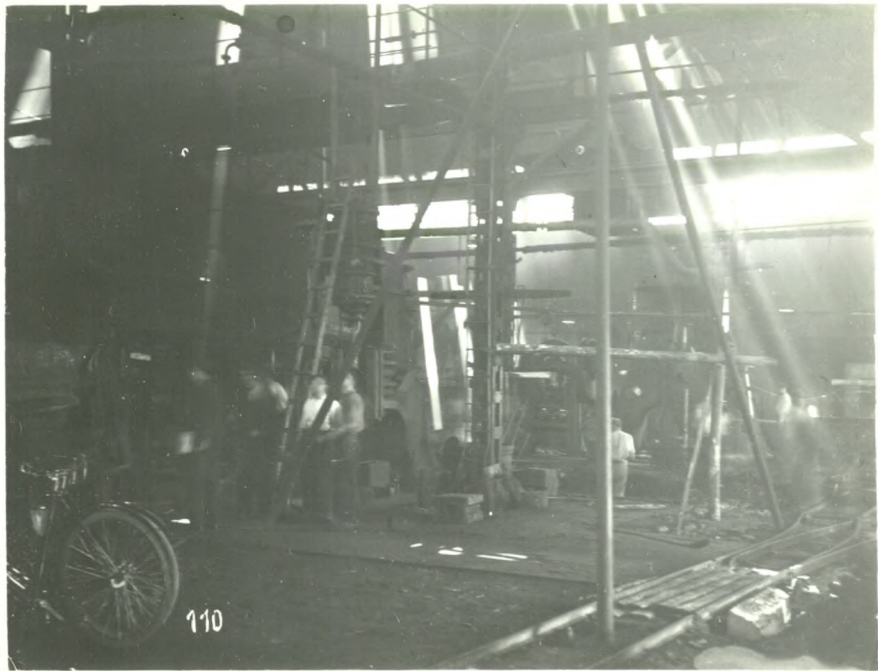


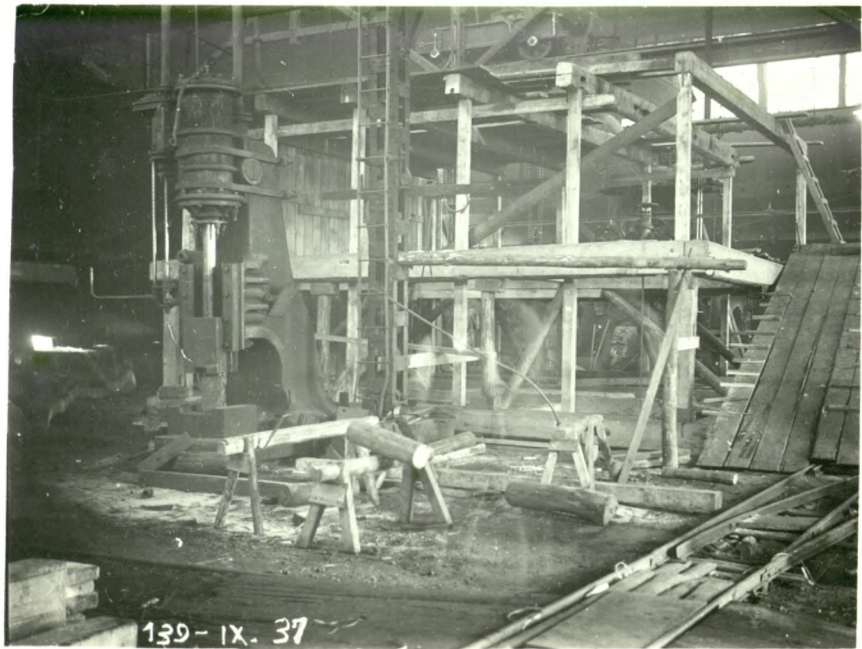


150
X-37.

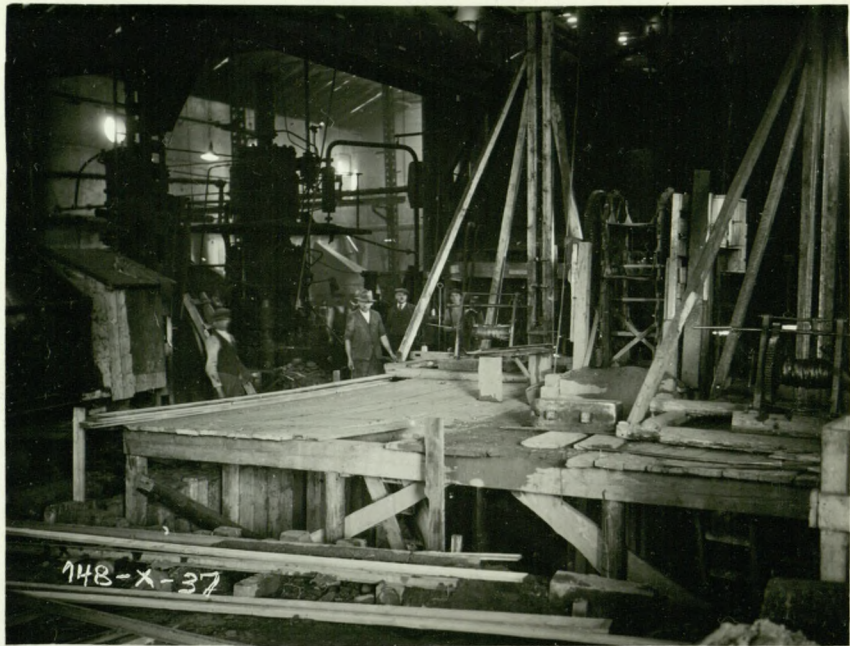


140-IX-37

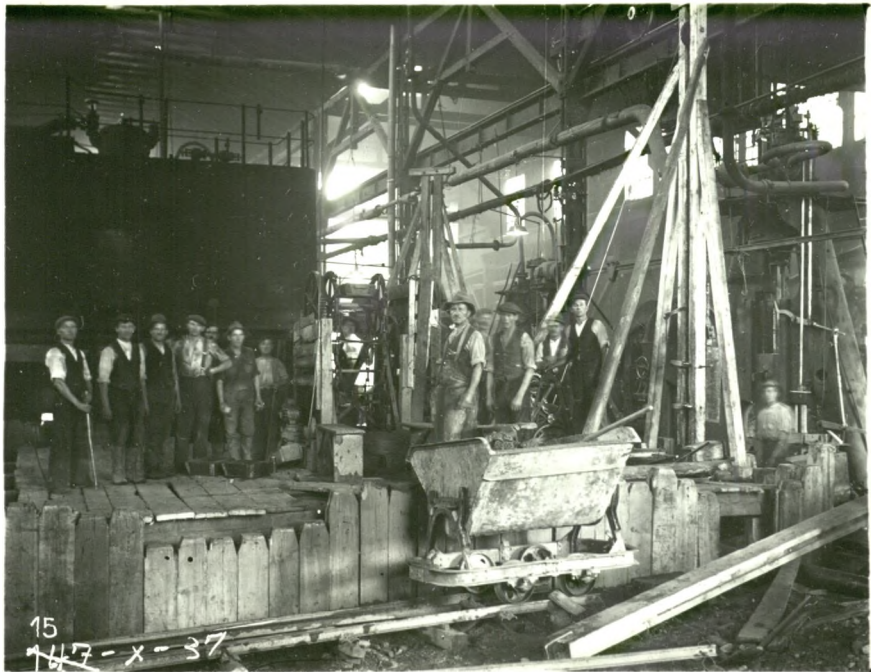




139-IX. 37

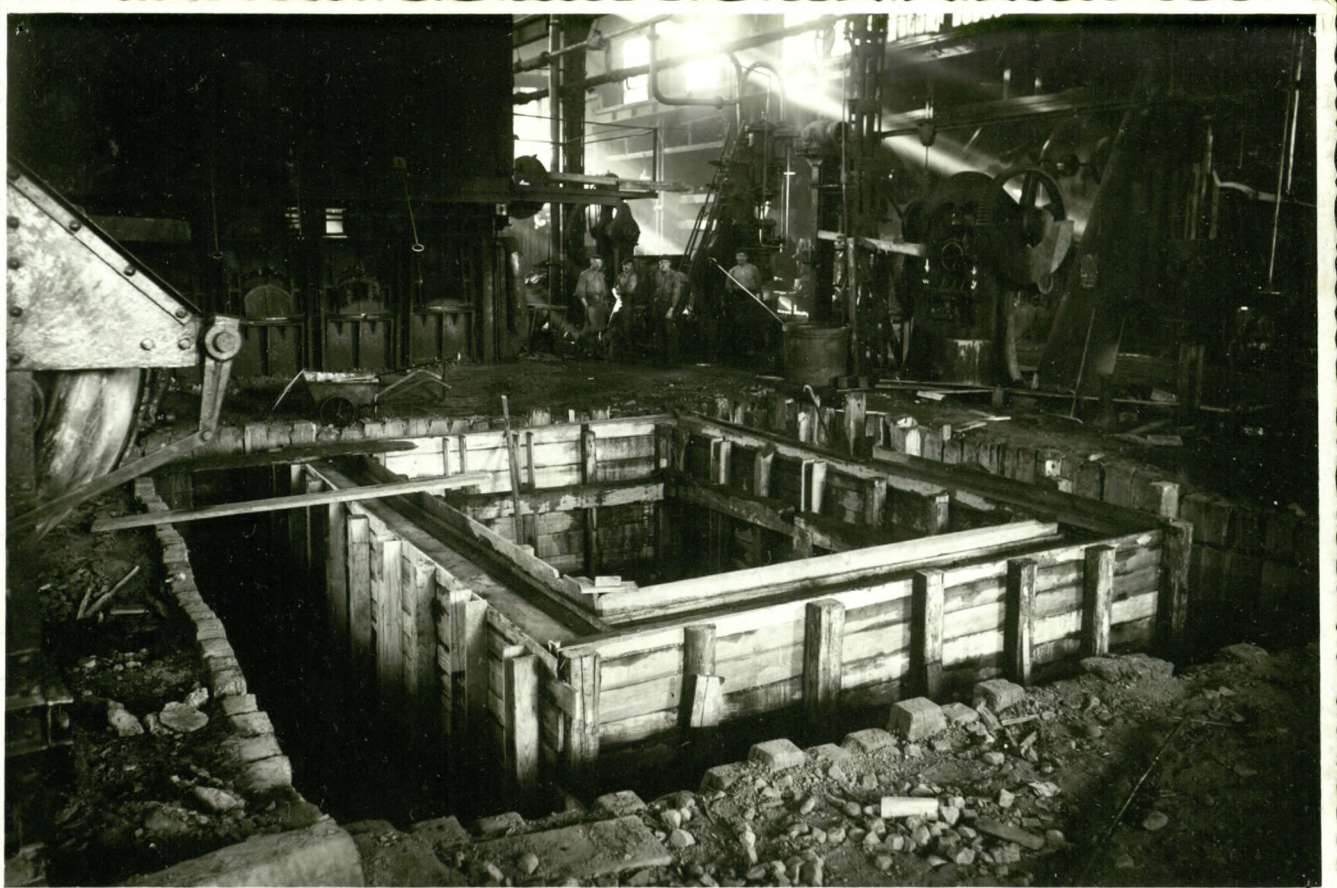


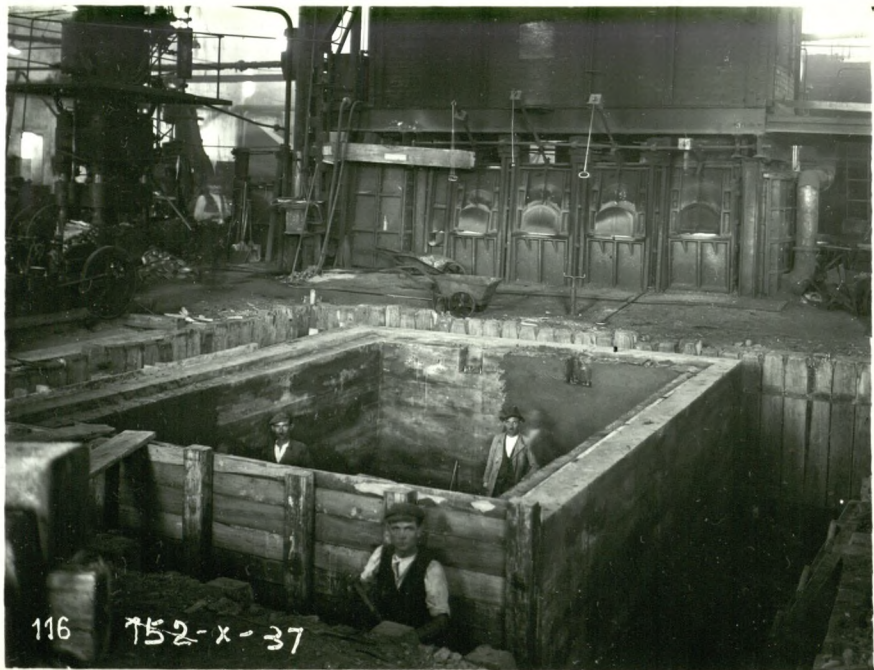
148-X-37



15

~~147~~-X-37





116

752-x-37

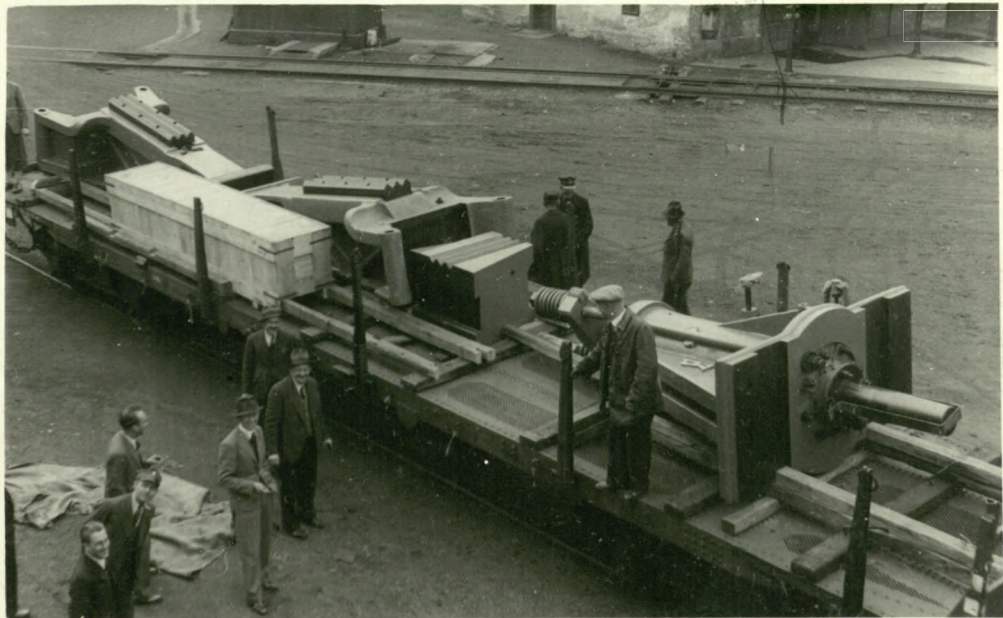


X. 1937





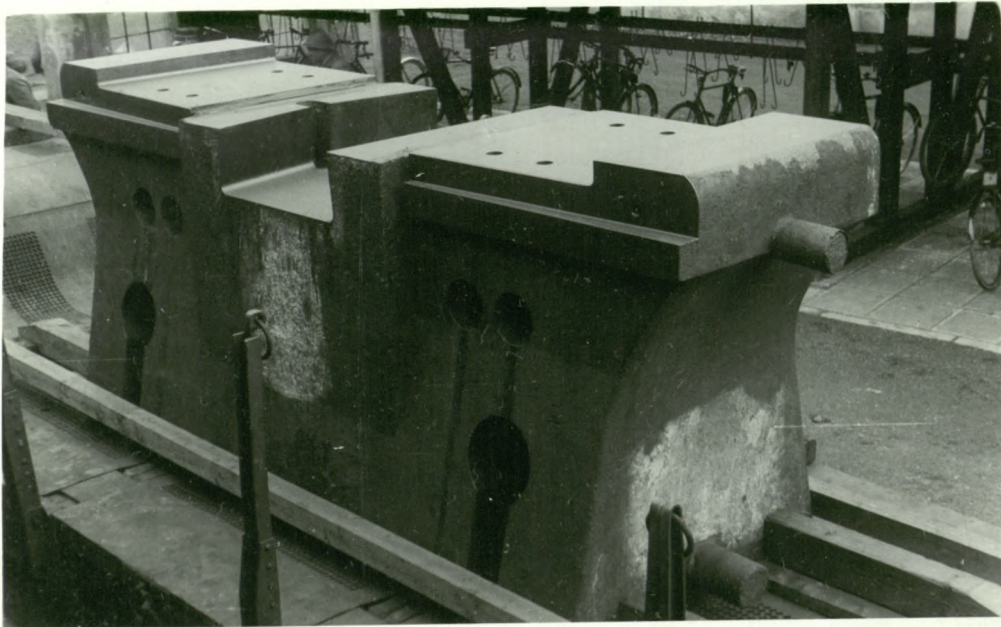


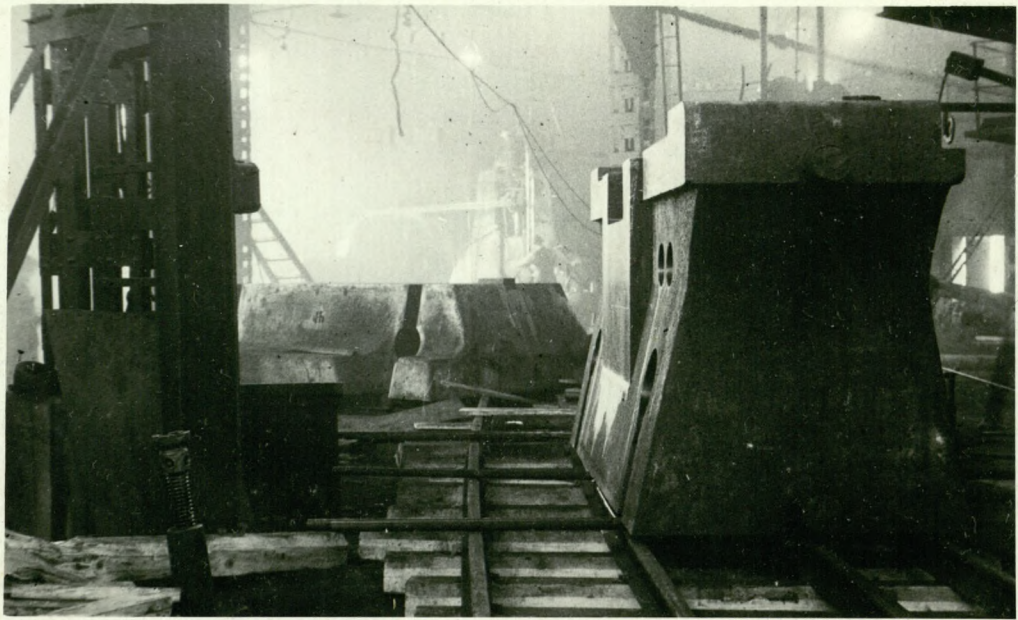


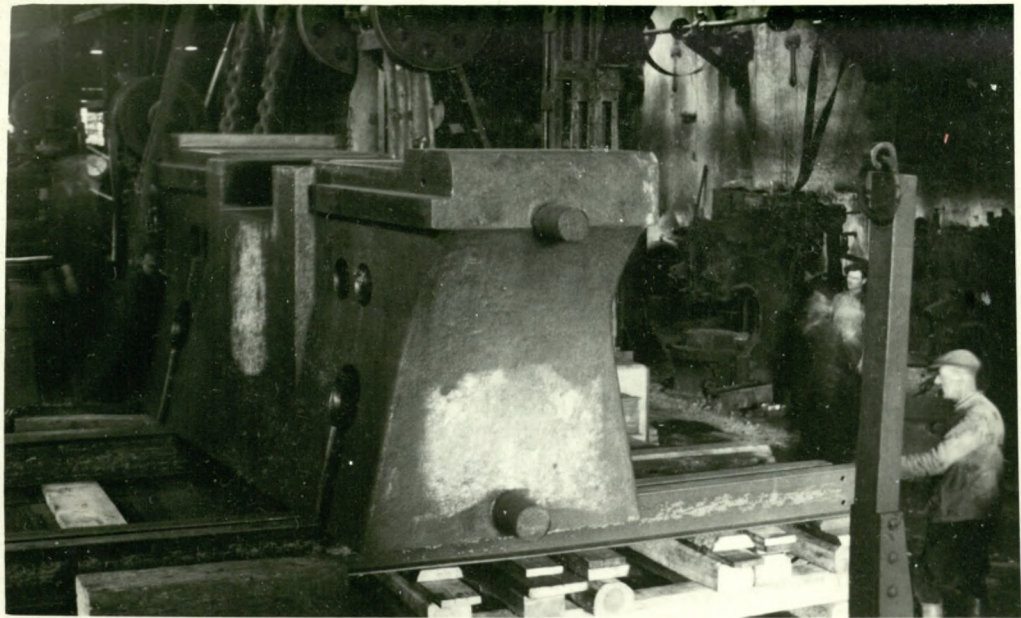


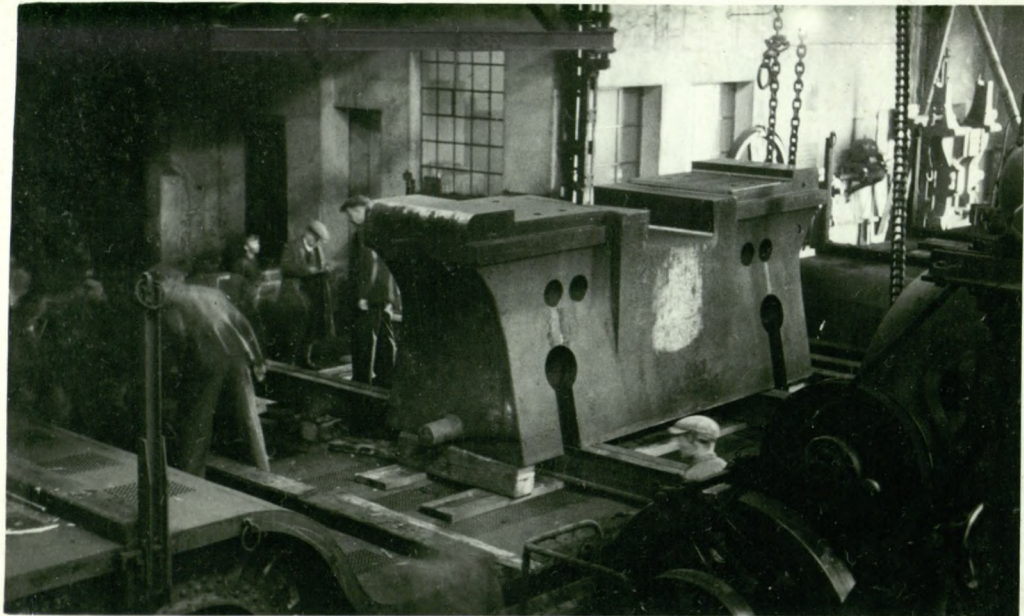


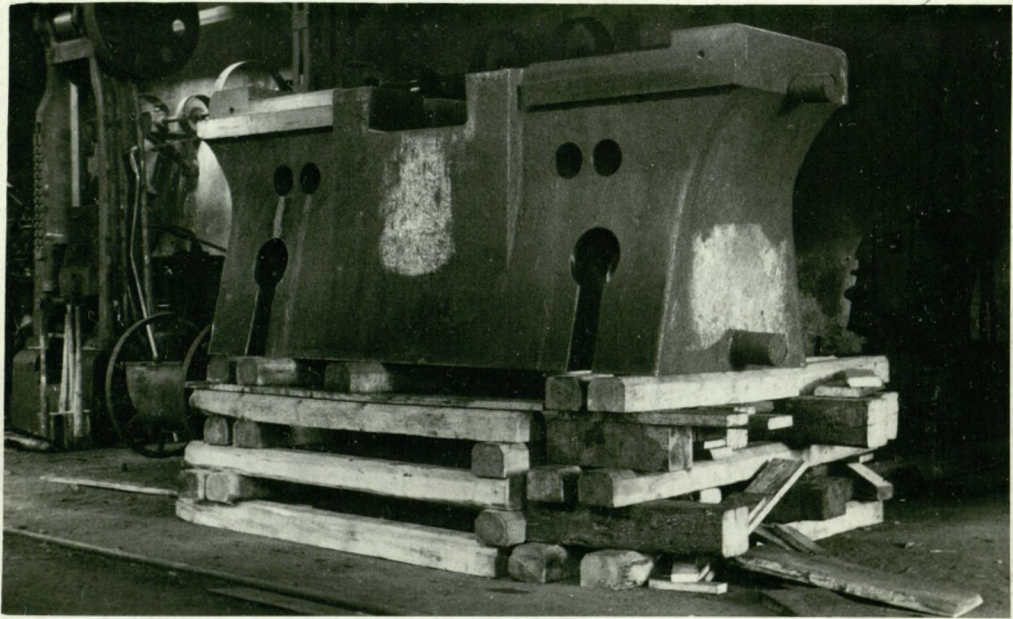


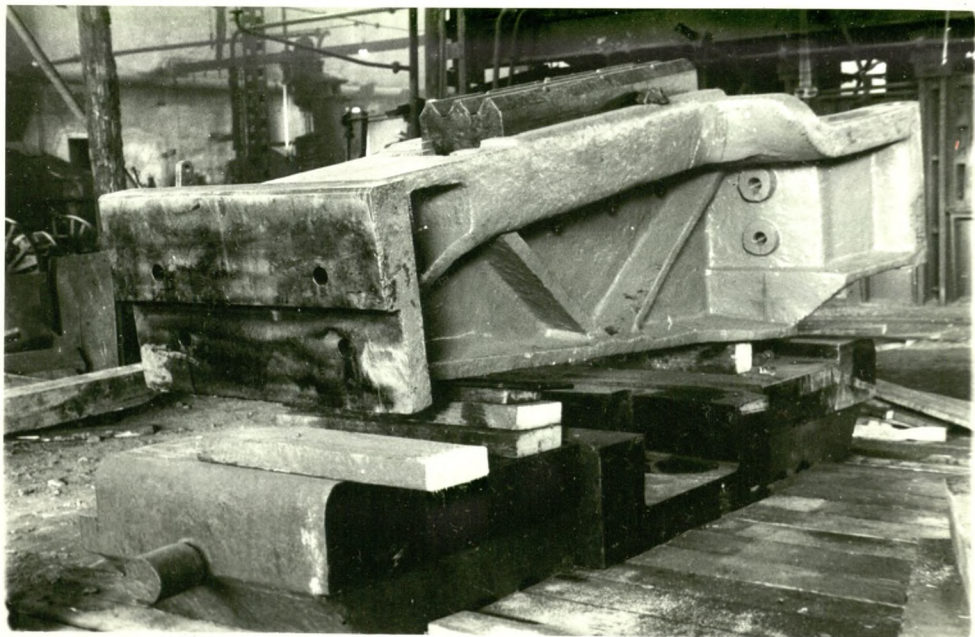


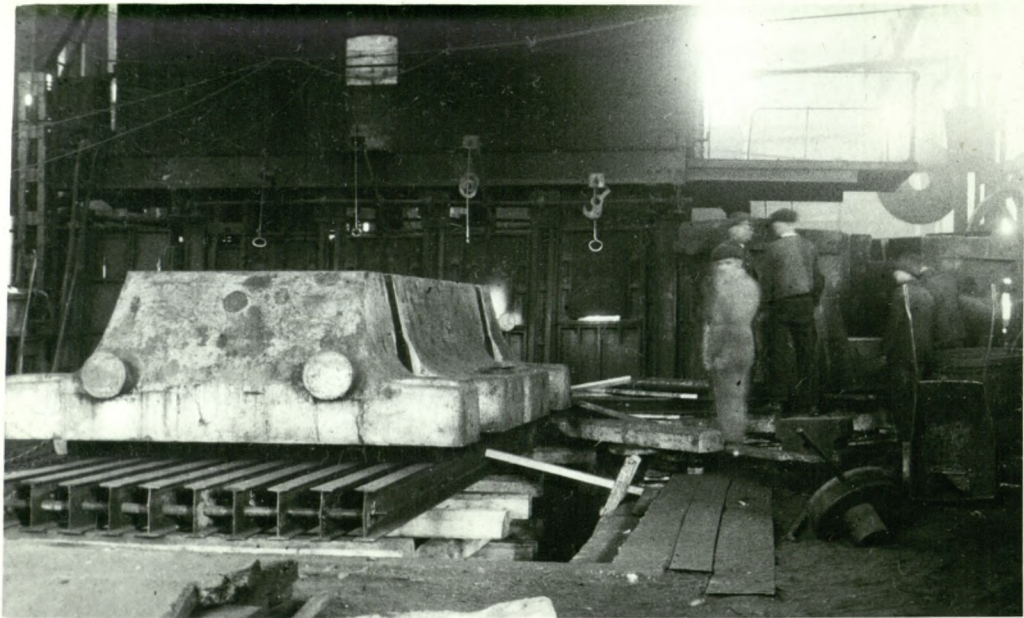






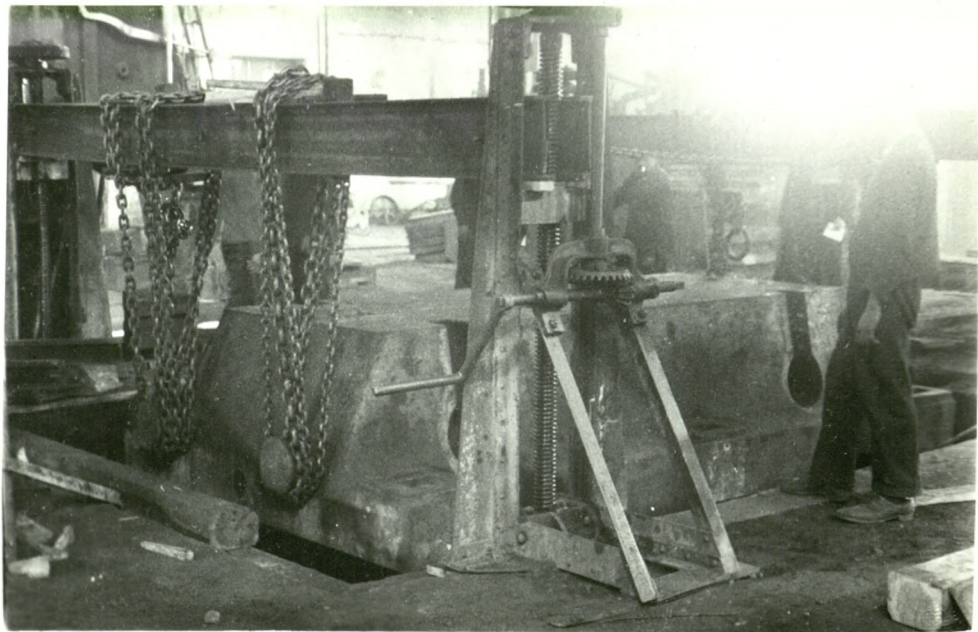


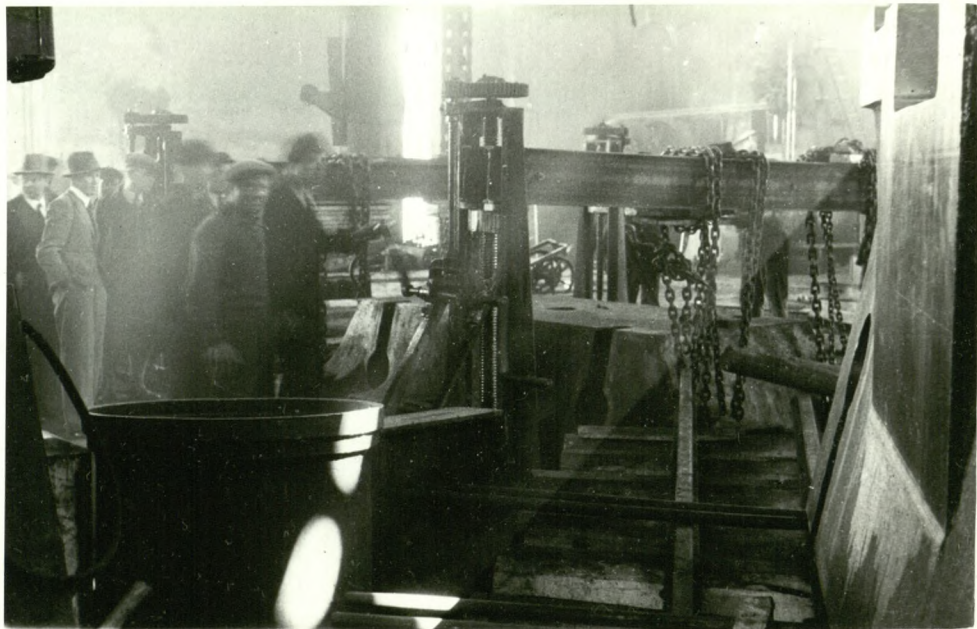


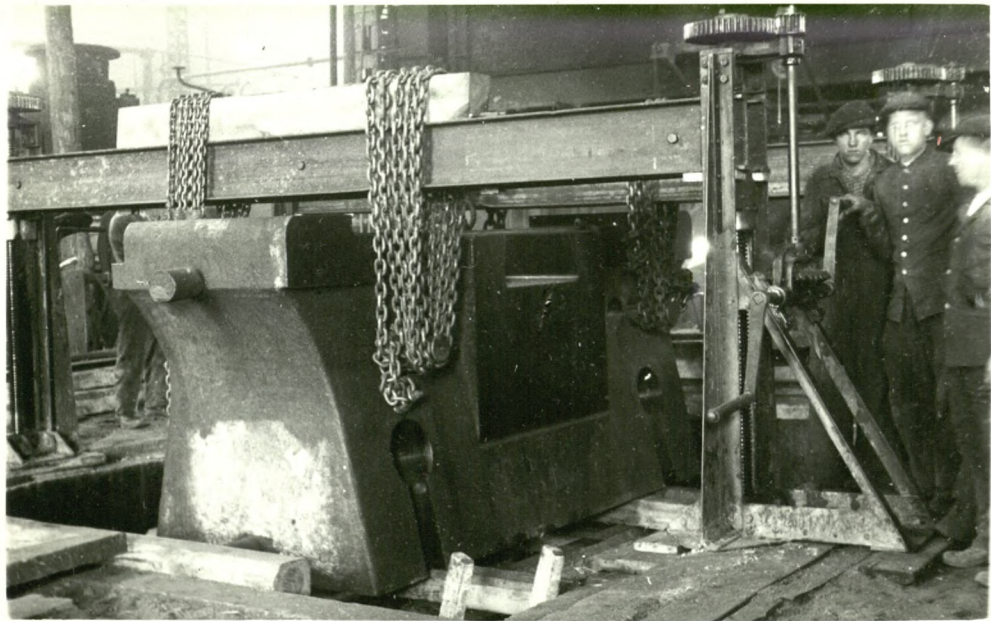


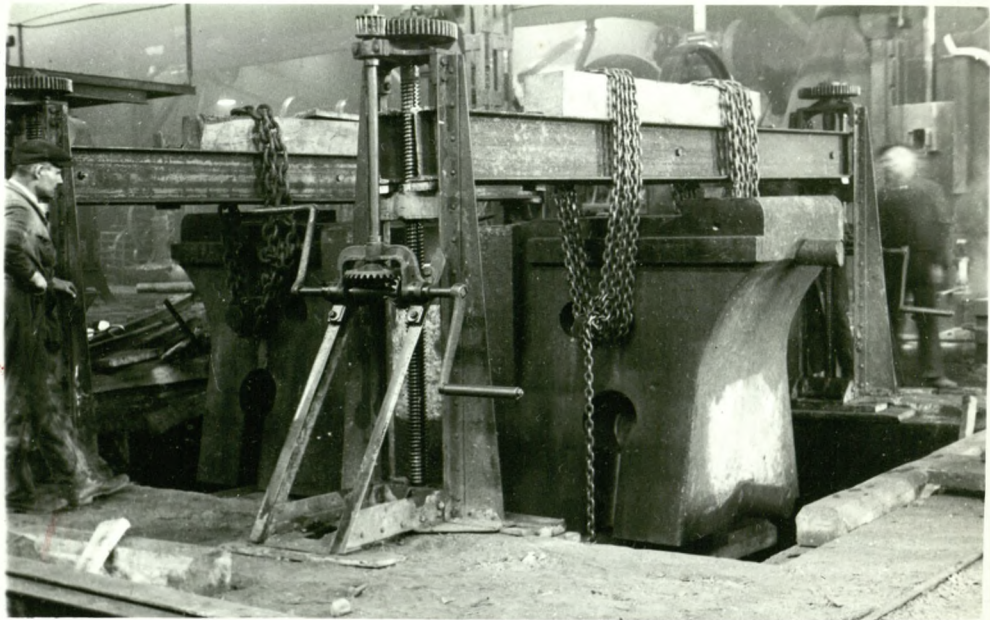


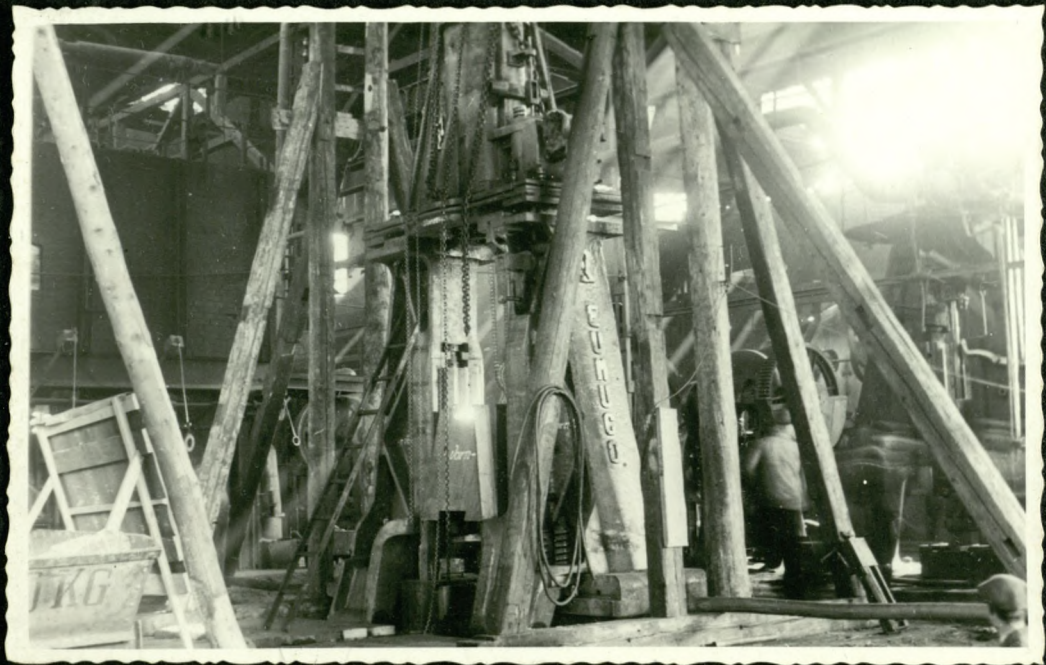


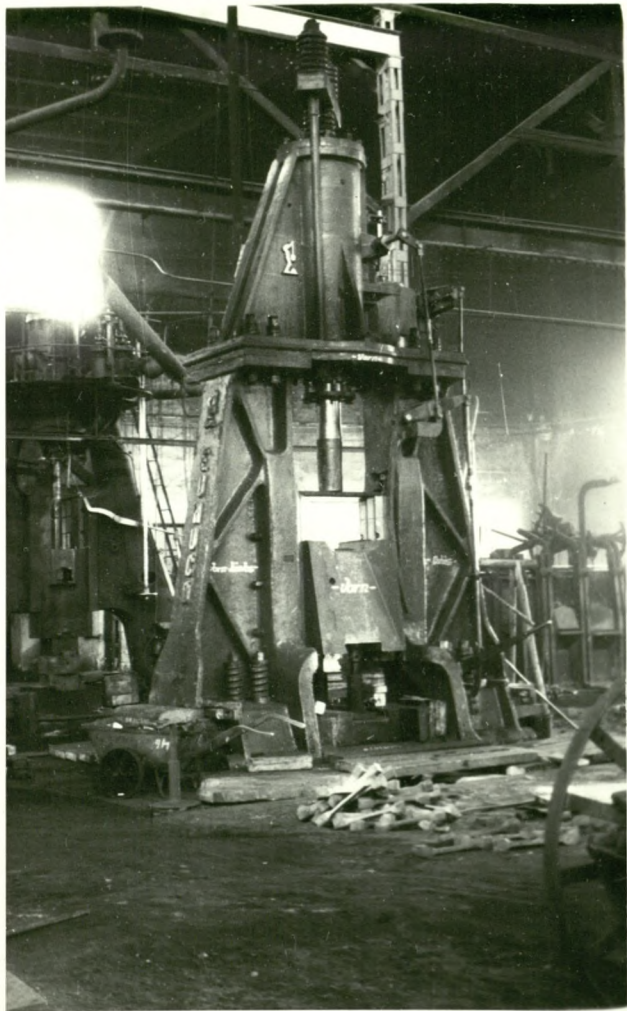


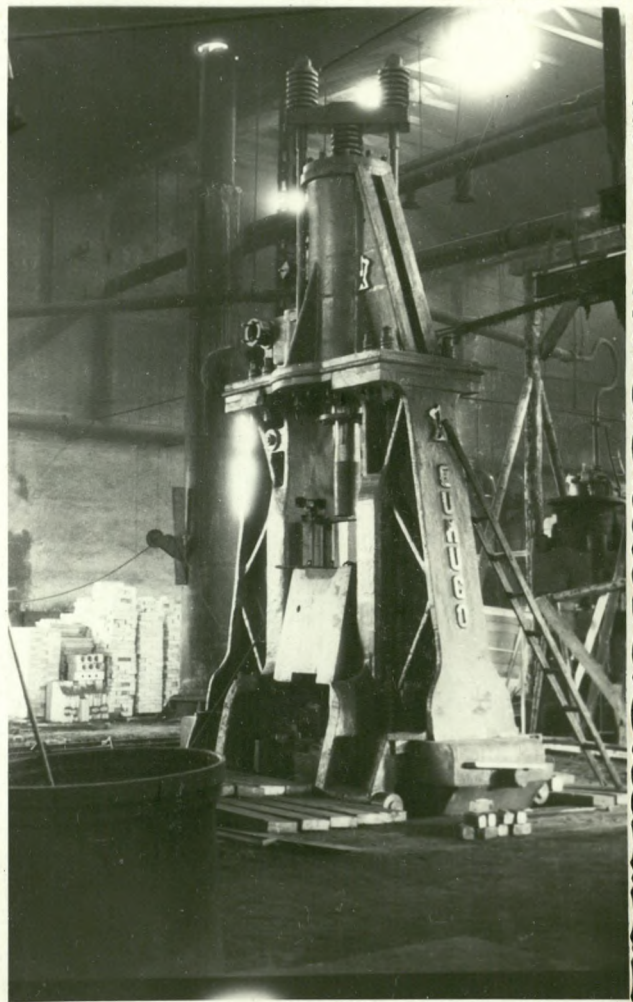


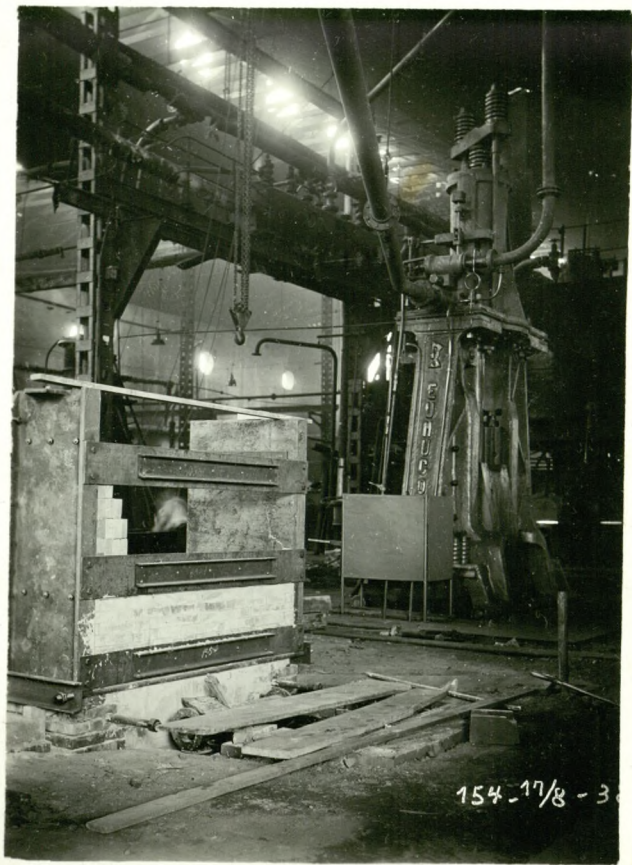












154-17/8-3