

<p>Logotyp</p> 	<p>Nazwa instytucji</p> <p style="text-align: center;">Muzeum Ustrońskie</p>	
<p>Tytuł jednostki / publikacji / fotografii Zabytkowy kościół drewniany pw. św. Anny w Ustroniu Nierodzimiu (z 1769 r.) – zbiór fotografii</p>		
<p>Ilość stron oryginału 42</p>	<p>Ilość skanów 42</p>	<p>Liczba plików publikacji 42</p>
<p>Autor Dominik Dubiel i inni</p>	<p>Wydawnictwo / zakład fotograficzny nieznane</p>	<p>Skan okładki</p>
<p>Miejsce wydania Ustroń Nierodzim</p>	<p>Rok wydania / Data powstania lata 90.XX w.</p>	
<p>Sygnatura ---</p>	<p>Rodzaj zasobu (np. zdjęcie, czasopismo itp.) zbiór oryginałów fotografii</p>	
<p>Wymiary (wys x szer) 12x17,5 cm(największy)</p>	<p>Stan zachowania ---</p>	<p>Charakterystyka skanowanego obiektu Cykl fotografii dokumentujących wygląd zewnętrzny oraz wystrój wnętrza XVIII - wiecznego zabytkowego kościoła pw. św. Anny w Nierodzimiu, o konstrukcji zrębowej, krytego gontem.</p>
<p>Hasła przedmiotowe (okres historyczny, postacie, miejsce) Ustroń Nierodzim w latach 90. XX w., kościół pw. św. Anny, Antoni Goczałkowski, Zuzanna i Jakub Ferfecy</p>		
<p>Hasła tematyczne (np. miasto, przemysł, kuźnia, letnicy itp.) Ustrońskie kościoły, ustronńska drewniana architektura sakralna, kościół pw. Św. Anny w Nierodzimiu, zabytkowe elementy wystroju kościoła, tradycyjne szopki bożonarodzeniowe, krzyże żelwne na przykościelnym cmentarzu, kościoły o konstrukcji zrębowej, kościoły kryte gontem, "w Nierodzimiu kościół z jedli"</p>		
<p>Prawa autorskie ---</p>		



ZAKŁADY KUTNICZES

Fabryka Samochodowa

W Katowicach, ul. Katowicka 100, 40-005 Katowice

Kościół wzniesiony z fundacji Antonie Goczałkowskiego, ukończony i konsekrowany w 1769 r.

Wieża nadbudowana w 1938 r. Drewniana konstrukcja zrębowa, pokrycie dachu pentem.



nr 392,

nad nawą od wschodu czworoboczne wieża.

Data budowy kościoła z inicjatywą GB? (prawdopodobnie budowniczego znajduje się na odrzwiach.

Kościół w Nierobimiu - drewniany
1990 r.
foto

w 1929 r. Urząd Wojewódzki w Katowicach kupił kośc. do Rej. Zabytków



Świat w Nierodzinie
 1990r.



NU 330

W połowie wysokości
 ścian świątyni
 znajduje się daszek
 okapowy przechodzący
 od frontu w podcień,
 wsparty na słupach.
 Zachowała się
 krosielnica kamienna
 z XIX w.



Kościół u Nierodzimich

516

foto 1980v.

nad
prezbiterium
i nawą
kościółka jest
wspólny dach
dwuspadowy.
Hełm wieży
kościelnej
jest cebulasty
z odmioboczną
azurową latarnią.



MU 393

Wydruk z albumu
Kościółka w Cieszyńsku
w 1980 r.
Wydruk z albumu
Kościółka w Cieszyńsku
w 1980 r.







Cmentarz u ~~Sipow~~ Niemcewicz 310

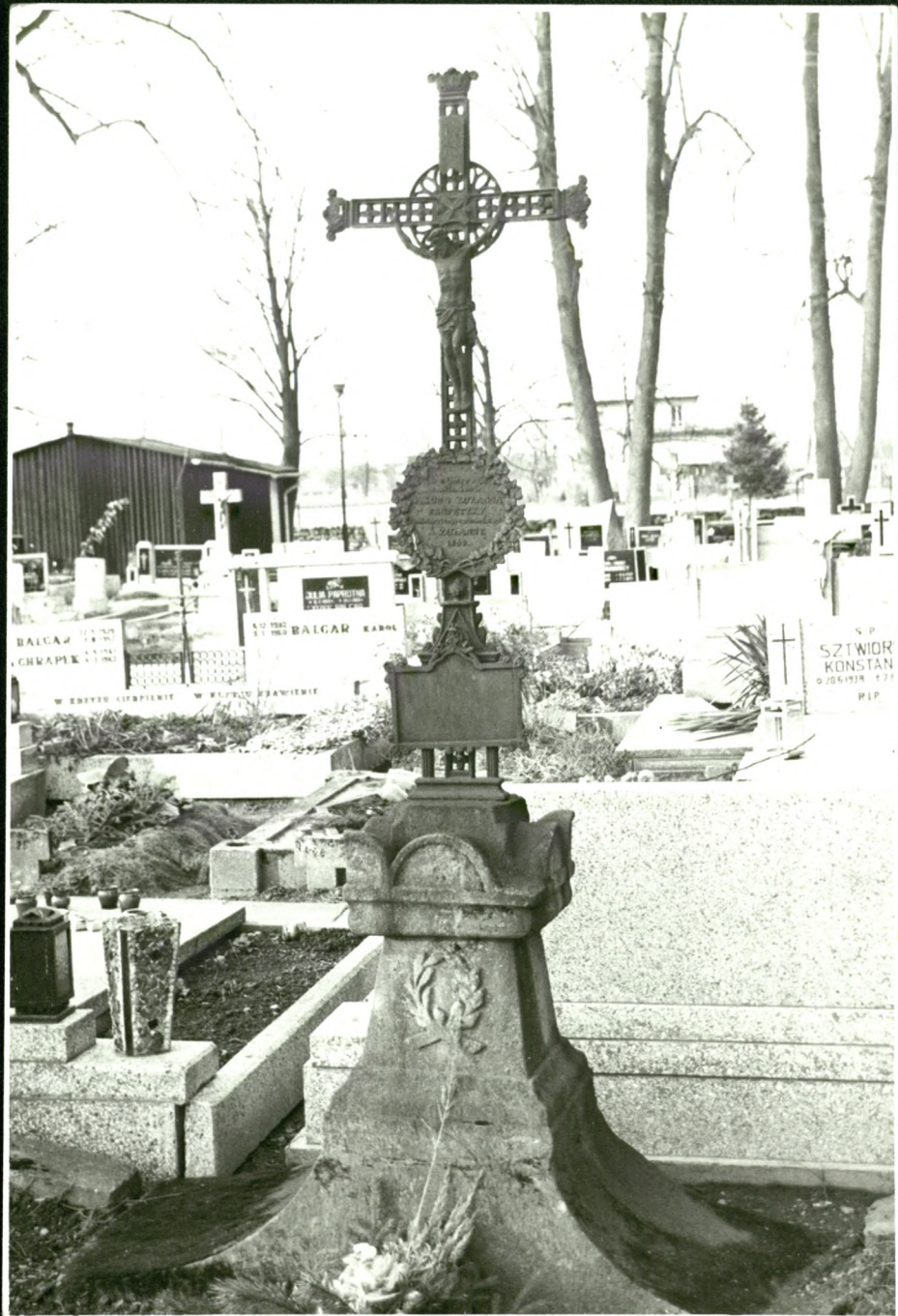
foto 1990r.

Fragment
cmentarza,
z prawej
kragrobek
Zuzanny i Jakuba



MU 33M
Ferfetzkych,
rodziców byłego
proboszcza i dziekana
bleńskiego, ks. Józefa
Ferfeckiego, pochodzący z
1862 r., z krzyżem odlanym w antroponkiej hucie.

Wydrukowano w
Cieszynie
w S.N.A.
Zakład Drukarski
w Cieszynie



11.12

W tle po lewej
drewniana szopka,
w tłocej od 1 maja 1965 r.
odbywały się lekcje
religii.

Centra w Niewodzinach

Foto 1990r.



MU 386

naprobek Zuzanny
i Jakuba
Ferfetzkych,
pochodzący z 1862 r.,
zbiegający krzyżem
żelaznym, odległym
w hucie w Astroniu.

WYDZIAŁ HISTORII I ETNOLOGII
MUSEUM W CIESZYNIE
ZBIORNIK WYDZIAŁOWY
W CIESZYNIE
W 1990 R.



In spoczynku są
małżonkowie

JAKUB I ZUZANNA

FERFETZKY

fundatorzy tego cmentarza

S. ZUZANNI

1862.

Cmentarz u Nierodzimiu

13,44

foto 1930 r.

Tablica
znajdująca
się na
kryżu
żeliwnym,
odległym u hucie
w Ustronie,
zdobionym napisem
Zuzanny i Jakuba
Feretzkych z 1862 r.
na cmentarzu u Nierodzimiu.



ZAKŁADY KUŹNICZE
Fabryk
ZAKŁADY WYKONAWCZE
w Ustronie



Marion
Cozick

mentarz w Mierodzinie /foto z 1990r./

15,16

Kościół
pw. św. Anny
w Mierodzinie

Nagrobki
wmurowane
w kamiennie
ogrodzenie
cmentarza.



MU 339

ZADZIAŁANIE...
Fotograf...
w...
ZADZIAŁANIE...
w Ustroniu



17.18



Kościół drewniany u

— węgierski —

Nierozkminik

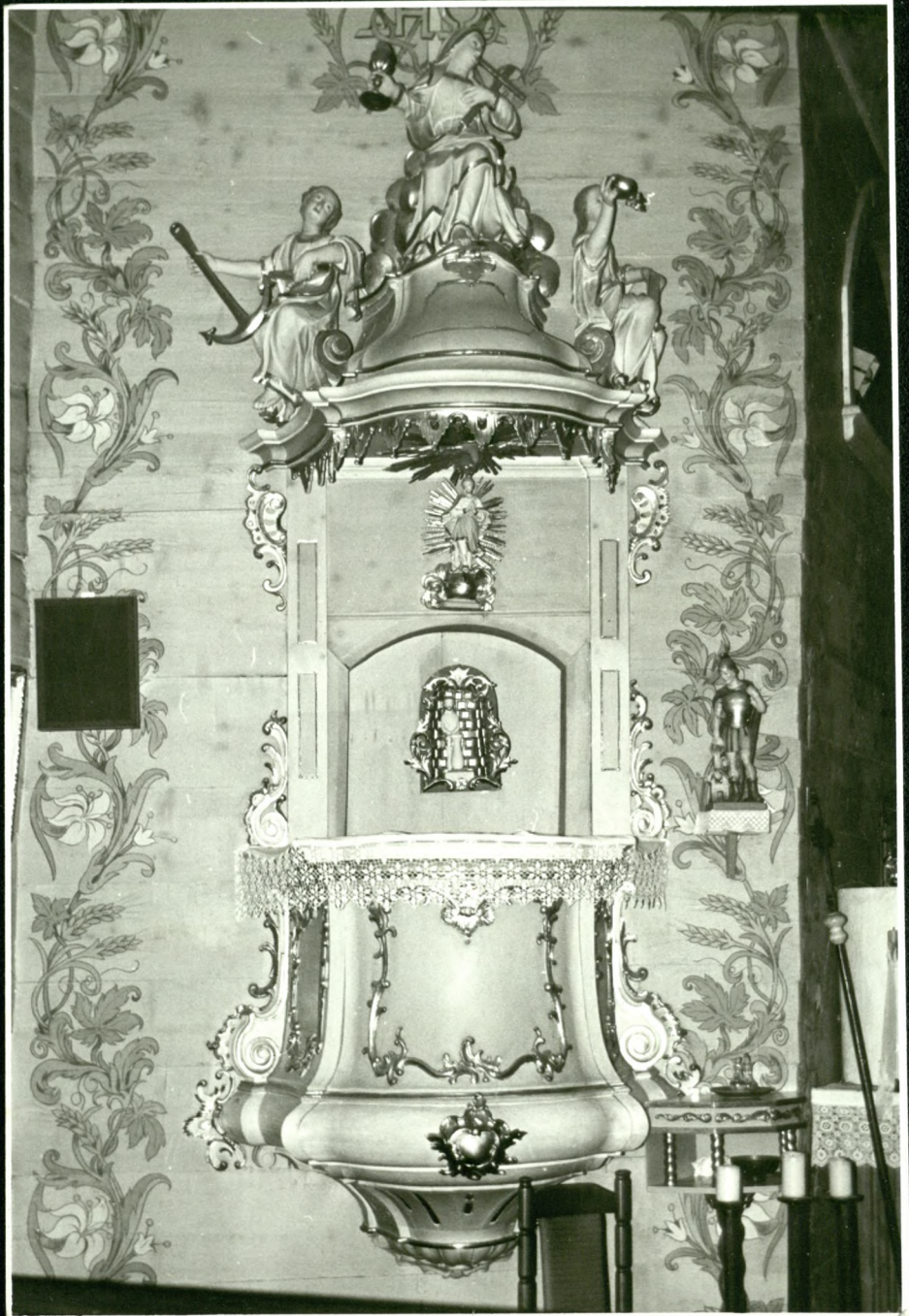
foto 1990r.

F O T O
 DOMINIK DUBIEL
 ul. Karłowicza 5/39
 43-400 Cieszyń
 Prawa Autorskie
 Zastrzeżone

MU 379

Chrzcielnica
 obok ołtarza
 posoborowego,
 zgodnie z zalece-
 niami reformy
 liturgicznej
 (lata 60. XX w.)

ZALFADY KUDZIORA
 Fotyżki Szepce
 W S. C.
 ZARADKOWA MIĘDZYNARODOWA KAZIMIERZYŃ
 w Ustroniu



19,20

Łościński u Niedziałkiewicz

— ambona —

foto 1990 r.



MU 648

Ambona rokokowa
z 3 dr. XVIII w.
z rzeźbami
Włary, nadziei
i Miłości
na baldachimie.

ZBIORY KRYZOCIS

Wydział Sztuki i Kultury Uniwersytetu Śląskiego

W. 10. 0. 1. 1. 1.

W. 10. 0. 1. 1. 1.
W. 10. 0. 1. 1. 1.
W. 10. 0. 1. 1. 1.



Wzrost u Nierodgimiu
~ unętkie ~

foto 1890r.

FOTO
DOMINIK DUBIEL
ul. Karłowicza 5/39
43-400 Cieszyń
Prawo Autorskie
Zastrzeżone

NU 382

Policchromia
sufitowa
przedstawiająca
Chrystusa Króla,
wykonana w 1957r.
przez artystę nazwiskiem
Kawulok.

21.72

21.72
Zakład Graficzny
w Cieszyńsku
w Cieszyńsku



Łościot drewniany w Niewodzinie
wnętrze ~ otaku
dekowaga świąteczna - szopka

23, 24

foto 1980 r.



MU 381

ZAKŁADY KUŹNICZE
Fabryki Specjalnych Maszyn i Narzędzi
W C. G. O. S. S.
ZOBOWIĄZANE PRZY KUPOWANIU KUZŹNICZWA
w Piotrkowie



Kościół w Nierodzimiu

25, 26

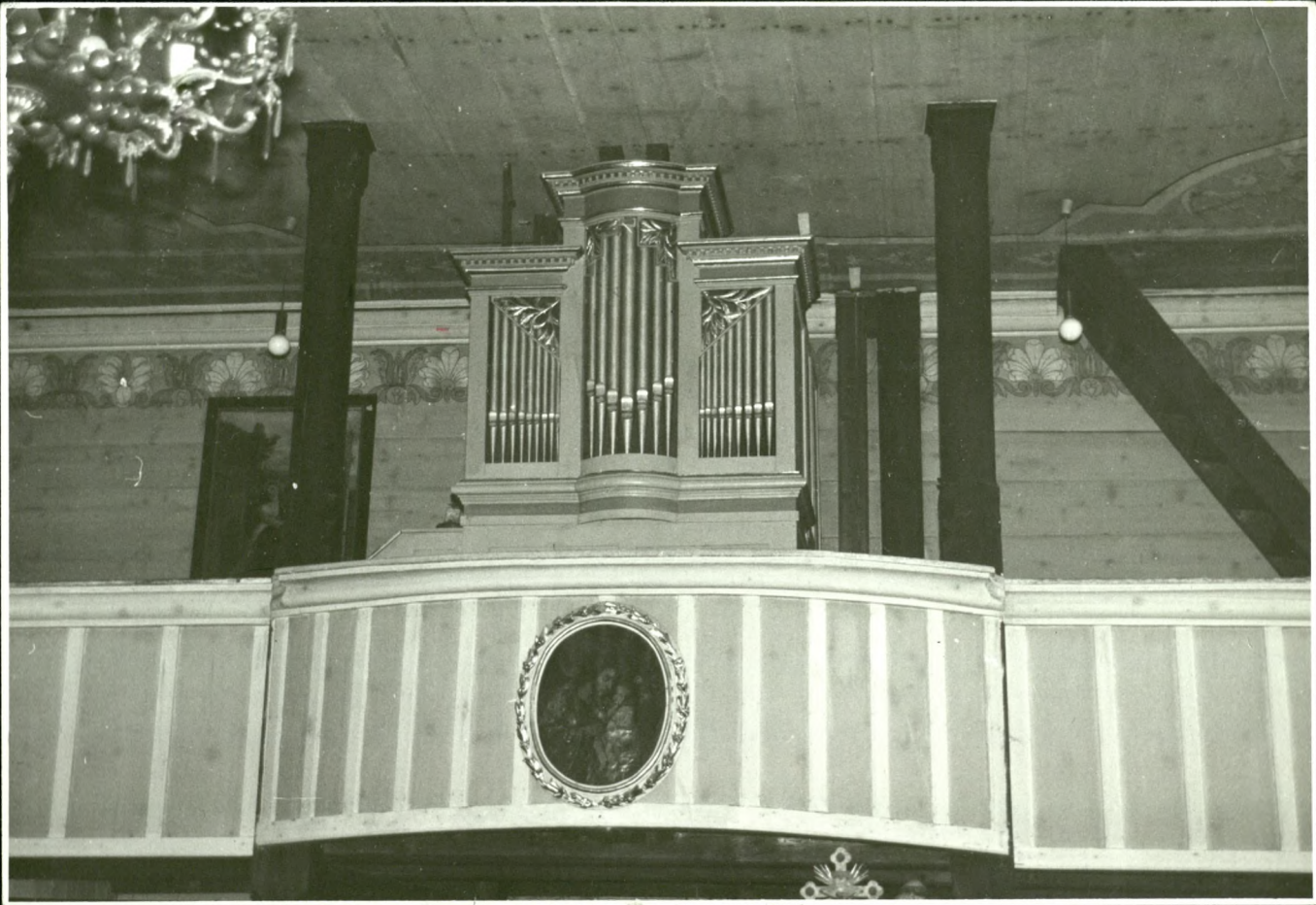
foto 1990 r.

Empora
muzyczna -
-chór nad
wejściem
na wschodniej
ścianie. Chór
woparty jest na
dwóch słupach.
Bardzo cenne
XVIII-wieczne
organy na chórze.



MU 383

ZŁOTY
Fabryki Sarmat
WŁO
ZAPISANE W REJESTRZE
w Ustroniu



Kościół w Nierodzimiu - unętwie

22.12.8

foto 1990 r.

Empora
muzyczna -
- chór nad
wejściem na
wschodniej
ścianie
kościół.
na chórze
cenne XVIII-wieczne
organy.



MV 380

FOTODOKUMENTACJA
DOKUMENTACJA FOTOGRAFICZNA
WŁASNOŚĆ
DOKUMENTACJA FOTOGRAFICZNA
WŁASNOŚĆ
w Katowicach























Widok na
wschodnią elewację
kościółka,
na pierwszym
planie budynek
wieży nad
kanałem wodnym
Cłtyňöwka.



41,42

Cmentarz u Mierodzimiu

Foto 1990r.



MU 391

Grota Matki
Boskiej
w mierodzimiu,
zbudowana
przez miejscowych
emerytów w ciągu
jednej nocy
(18 maja 1975r.)

Złoty Wiek
 w Cieszyń
 w 1975 r.
 w Cieszyń