
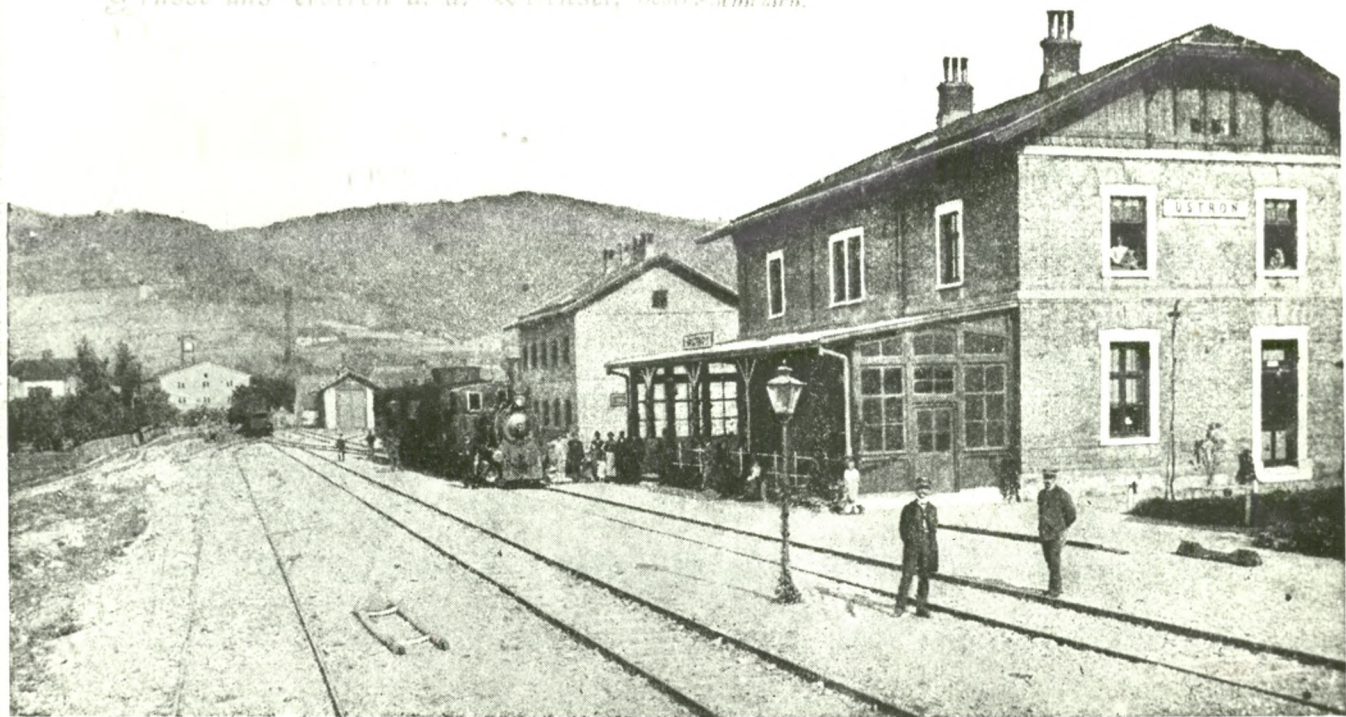


<p>Logotyp</p> 	<p>Nazwa instytucji</p> <p style="text-align: center;">Muzeum Ustrońskie</p>	
<p>Tytuł jednostki / publikacji / fotografii Dworzec kolejowy w Ustroniu dolnym, stacja kolejowa w Ustroniu Polanie – tematyczny zespół pocztówek, fotografii i fotokopii</p>		
<p>Ilość stron oryginału 14</p>	<p>Ilość skanów 14</p>	<p>Liczba plików publikacji 14</p>
<p>Autor Józef Skora i inni</p>	<p>Wydawnictwo / zakład fotograficzny m. in.: Eduard Feitzinger Cieszyn,</p>	<p>Skan okładki</p>
<p>Miejsce wydania Cieszyn, Ustroń</p>	<p>Rok wydania / Data powstania ok. 1900 r. - początek lat 90. XX w.</p>	
<p>Sygnatura ---</p>	<p>Rodzaj zasobu (np. zdjęcie, czasopismo itp.) zbiór pocztówek, fotografii i fotokopii</p>	
<p>Wymiary (wys x szer) 12,1 x 18 cm – największy</p>	<p>Stan zachowania ---</p>	<p>Charakterystyka skanowanego obiektu tematyczny zespół pocztówek, fotografii i fotokopii (czarno-białe, sepia i jednobarwne) dotyczący dworca kolejowego w Ustroniu dolnym oraz stacji kolejowej w Ustroniu Polanie na przestrzeni lat od ok. 1900 r. do początku lat 90. XX w.; obejmuje 7 obiektów ze zbiorów Muzeum Ustrońskiego im. Jana Jarockiego; dworzec kolejowy w Ustroniu dolnym, zaprojektowany przez austriackiego architekta Antona Dachlera (1841-1921), oddany został do użytku 18 grudnia 1888 r., natomiast otwarcie linii kolejowej do Polany miało miejsce 29 lutego 1928 r., przystanku i mijanki w Polanie – 15 marca 1928 r., a z kolei linii kolejowej z Polany do Wisły (Wisła Uzdrawisko) – 10 lipca 1929 r.</p>
<p>Hasła przedmiotowe (okres historyczny, postacie, miejsce) od ok. 1900 r. do początku lat 90. XX w., Anton Dachler, Michał Grażyński, Tadeusz Saloni, ks. Paweł Nikodem, ks. Emanuel Grim, ks. Józef Kupka, Paweł Lipowczan senior, Ustroń, dzielnica Polana</p>		
<p>Hasła tematyczne (np. miasto, przemysł, kuznia, letnicy itp.) kolej, stacje kolejowe, linia kolejowa, dworzec kolejowy w Ustroniu dolnym, stacja kolejowa w Ustroniu Polanie, uroczystość otwarcia linii kolejowej, miasteczko, miasto, mieszkańcy, ustrońskie inwestycje w okresie międzywojennym, projektanci budynków dworców kolejowych</p>		
<p>Prawa autorskie ---</p>		

230
Grüsse aus Ustron a. d. Weichsel, Oestr.-Schlesien.



Bahnhof der Zweigbahn Ustron-Golleschau.

Drożec w Ustroju

por. XXw.

16

Dobrze
kolejowy
z Ustroju

dolny, ok. 1900 r.

Walter
Eduard Feitinger, Cieny

Fotokopia

MUZEUM w Cieszynie
NR NEG. 489
NR INW.
Foto: DOMINIK DUBIEL

Muzeum w Ustroju

USTRON

Bahnhof



Stacja
koljosa
Ustron

elony 2

1910r.

podst.



Ustroń na Śląsku.

Dworzec.

ok. 1926

Pocztówka.

MUZÉUM
HUTNICTWA I KUŹNICTWA
im. Jana Jarockiego
w Ustroniu
ul. Hutnicza 3, tel. 54-23-98

Nakładem Księgarni „Kresy“ w Cieszynie.

ZAKŁADY KUŹNICZE
Fabryki S...
W...
ZAKŁADY MUZEUM HUTNICTWA I KUŹNICTWA
w Ustroniu



STACJA KOLEJOWA "USTRONI"

Dłolzec kolejowy
d. Ustronia dolny
poc. l. 30. XX w.

Fot. Wojciech Szwed



Ustron-Polana. Dworek.

Dworec PKP
Polana

Stacja kolejowa
w Ustroniu Polanym
ok. 1928.

Przedruk wzbroniony

ZAKŁADY KUŹNICZE

Fabryki Samochodów Metalicznych
w Skoczynie

ZAKŁADOWE MUZEUM HUTNICZWA I KUŹNICZWA
w Ustroniu

MUZEU
HUTNICZWA I KUŹNICZWA
im. Jana Jareckiego
w Ustroniu
ul. Hutnicza 3, tel. 54-29-96

Newton Wilhelm Scherbatf



~~Otwarcie stacji PKP
na Polanie~~

~~15 III 1928 r.~~

Na zdjęciu widoczni:
Michał Głogowski,
Tadeusz Szejda,
ks. Piotr N. Wolski,
/ dr Józef Polak
2 Dz. Konstrucyjnego

10 lipca 1928 r. Ustronie
Polanie.

J. SKORA ZAKŁAD FOTOGR. USTRONIE

Otwarcie linii
kolejowej w stacji
Polanie - Głębokie

ks. Józef Kupiec
ks. E. M. W. Głębokie
Pole, Lipowa

ZAKŁADY KUŹNICZE

Fabryki Samochodów i Maszyn
w Skoczynie

ZAKŁADY KUZNIOTWA
w Ustroniu



USTRON. Dworzec kolejowy. Polana i widok na Równicę.

ok. 19301.

Przed 1838. r.

3



Nekund
Jan Towler
Anton!

Muzeum
Hutnictwa i Kuznictwa
im. Jana Jerockiego
w Warszawie, tel. 54-29-96

WYKŁADY KUZNICZE
Fabryki Samochodów i Maszynowych
Hutnictwa i Kuznictwa
w Warszawie