
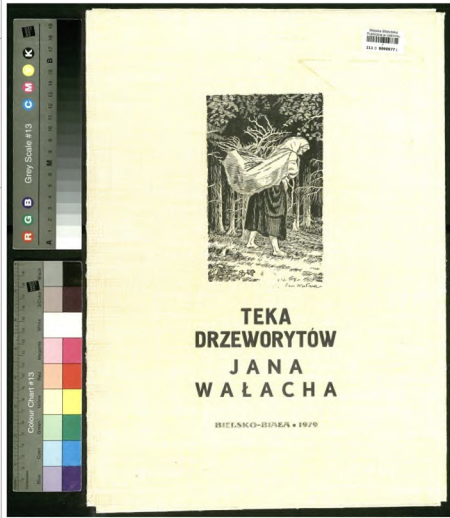
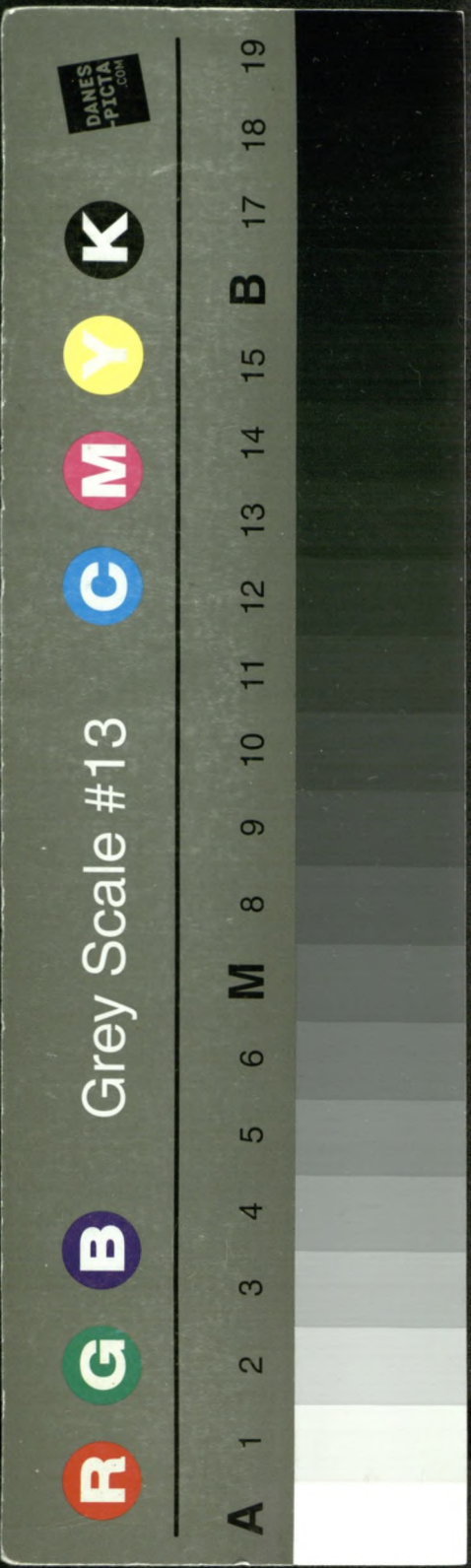


<p>Logotyp</p> 	<p>Nazwa instytucji</p> <p>Muzeum Ustrońskie</p>	
<p>Tytuł jednostki / publikacji / fotografii TeKa drzeworytów Jana Wałacha</p>		
<p>Ilość stron oryginału 32</p>	<p>Ilość skanów 33</p>	<p>Liczba plików publikacji 33</p>
<p>Autor nieznany</p>	<p>Wydawnictwo / zakład fotograficzny Beskidzkie Towarzystwo Społeczno-</p>	<p>Skan okładki</p>
<p>Miejsce wydania Bielsko – Biała</p>	<p>Rok wydania / Data powstania 1979</p>	
<p>Sygnatura ---</p>	<p>Rodzaj zasobu (np. zdjęcie, czasopismo itp.) Album</p>	
<p>Wymiary (wys x szer) 30x42,8</p>	<p>Stan zachowania ---</p>	<p>Charakterystyka skanowanego obiektu</p>
<p>Hasła przedmiotowe (okres historyczny, postacie, miejsce)</p> <p>XIX wiek, XX wiek, I wojna światowa, Polska Rzeczpospolita Ludowa, Jan Wałach, Józef Mehoffer, Julian Fałat, Ferdynand Ruszczyk, Jan Stanisławski, Teresa Libowska, Jerzy Probosz, Istebna, Cieszyn, Zakopane, Paryż, Wisła, Bielsko – Biała,</p>		<p>Album – teka zawierająca 30 kart – reprodukcji grafik Jana Wałacha. Głównym tematem prac są krajobrazy Beskidu Śląskiego oraz życie jego mieszkańców. Grafiki poprzedza wstęp poświęcony życiu i twórczości tego pochodzącego z Istebnej malarza oraz wykaz zdobytych przez niego nagród wraz z bibliografią i filmografią mu poświęconą.</p>
<p>Hasła tematyczne (np. miasto, przemysł, kuznia, letnicy itp.)</p> <p>kultura, rysunek, grafika, sztuka, drzeworyt, malarstwo, witraż, medalierstwo, Ziemia Cieszyńska, Śląsk, Śląsk Cieszyński, folklor, wieś, Beskidy, Beskid Śląski, górale beskidzcy, kultura ludowa, Szkoła Przemysłu Artystycznego w Zakopanem, Akademia Sztuk Pięknych w Krakowie, Szkoła Sztuk Pięknych Juliéna w Paryżu, Akademia Sztuk Pięknych de Beaux Arts w Paryżu, Muzeum Okręgowe w Bielsku – Białej, Muzeum w Wiśle Oddział Muzeum w Cieszynie, Muzeum Beskidzkie w Wiśle, Beskidzkie Towarzystwo Społeczno-Kulturalne,</p>		
<p>Prawa autorskie ---</p>		

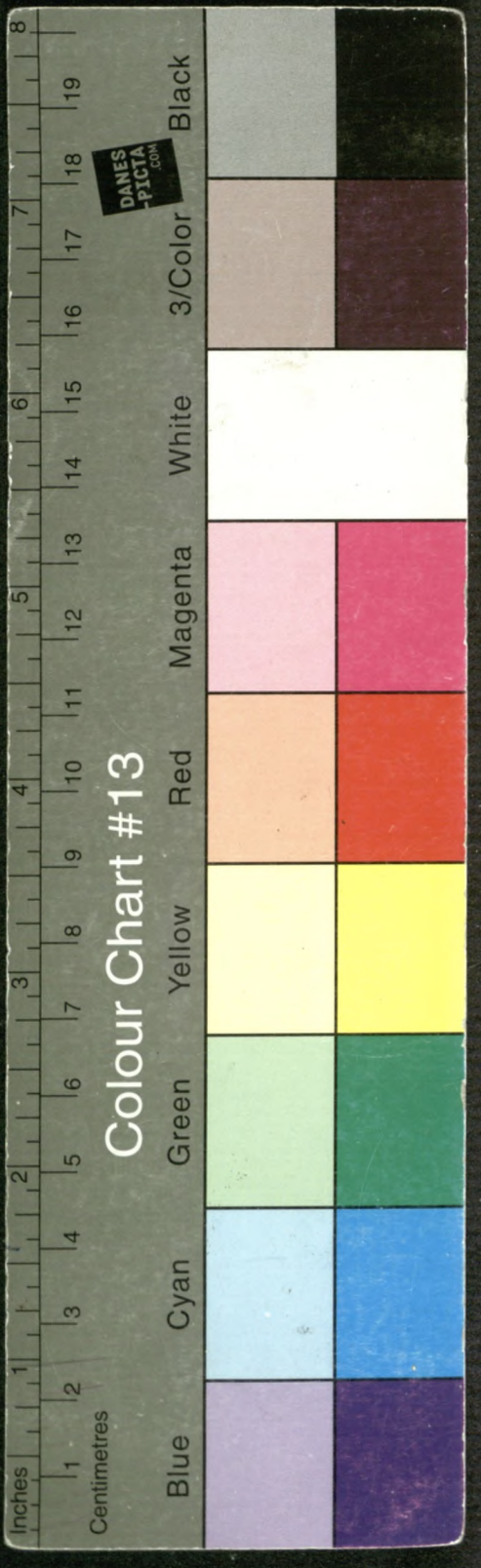


Miejska Biblioteka
Publiczna w Ustroniu
7
111 0 0090977 1



**TEKA
DRZEWORYTÓW
JANA
WAŁACHA**

BIELSKO-BIAŁA • 1979



WYKAZ DRZEWORYTÓW

1. Wypas owiec
2. Kwitnące drzewo
3. Buk na Wyszczym Polu
4. Stary Buk w Oleckach
5. Chłopczyk pod bukiem
6. Chata z kozubkiem I
7. Chata z kozubkiem II
8. Kościółek w Rabce I
9. Kościółek w Rabce II
10. Międlenie lnu u Pawła z Kęпки
11. Międlenie lnu
12. Odpoczynek
13. Wnętrze kurnej chaty
14. Prządka z kołyską
15. Kobieta z chrustem
16. Dojenie owiec
17. Tkacz z Cisowego
18. Janoszek od Połómie
19. Góral z fajką
20. „Kolumbus” z fajką
21. Stary Janoszek
22. Stary Janoszek z profilu
23. Góralka w czepcu
24. Jerzy Probosz — poeta ludowy
25. Gra na trąbicie
26. Gajdziarz z Jeleśni
27. Skrzypek
28. Cztery pary w tańcu
29. Młody skrzypek
30. Echo mojej sztuki



Wydawca • Beskidzkie Towarzystwo Społeczno-Kulturalne
Na podstawie zbiorów Muzeum w Wiśle
Oddział Muzeum w Cieszynie

Opracowanie redakcyjne • Józef Szczerba

Opracowanie graficzno-techniczne • Michał Pudelko

Konsultacja • Jan Krop

• Stanisław Oczko

• Jan Ryś

Korekta techniczna • Jan Dworaczek

Drukarnia • Cieszyńska Drukarnia Wydawnicza

Zakład Nr 5 w Bielsku-Białej

Klisze • Zakłady Graficzne w Toruniu

Reprodukcje i przygotowalnia • Antoni Loter, Stanisław Wielgosz

Przygotowalnia typograficzna • Czesław Ciapka, Henryk Hanzlik

Druk • Ryszard Jaworowski, Janina Wajdzik

Oprawa • Genowefa Gałuszka, Urszula Caputa

Papier • czerpany chamois ft A-3 z Warszawskich Zakładów

Papierniczych w Konstancinie-Jeziornej

• dwustronnie kredowany, kl. III, 70 × 100 cm, 135 g

z Fabryki Papieru w Chojnowie

Cena • na papierze czerpanym: 1000 zł

na papierze kredowym: 500 zł

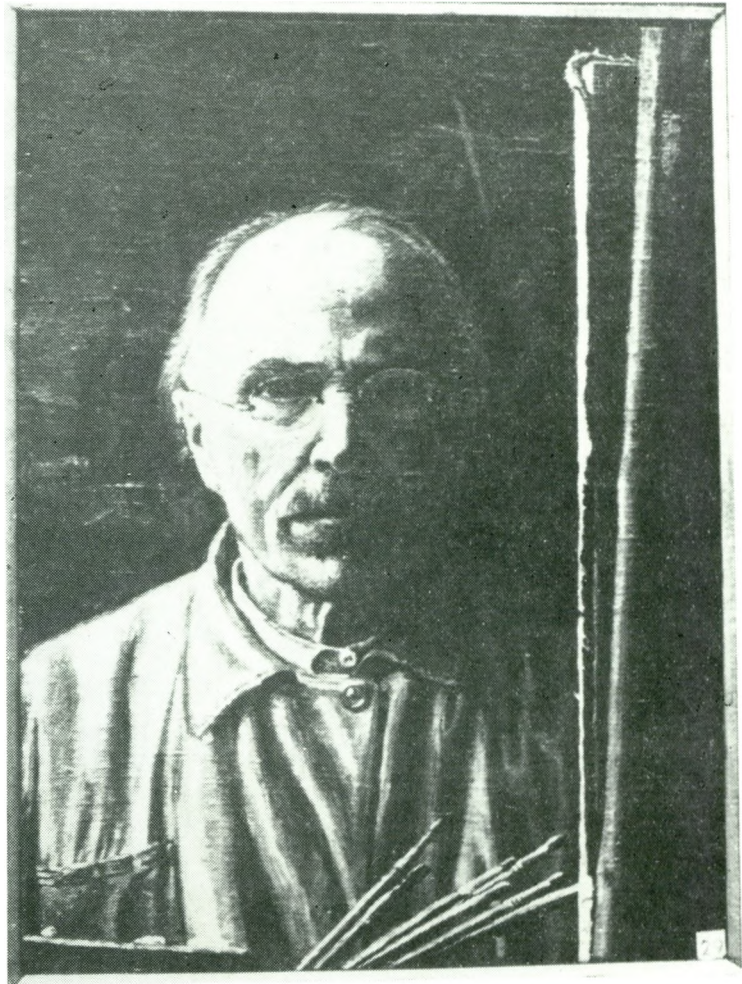
• BIELSKO-BIAŁA 1979

JAN WAŁACH urodził się w rodzinie góralskiej 8 sierpnia 1884 roku w Istebnej; zmarł 30 czerwca 1979 r. w Istebnej. Po ukończeniu szkoły powszechnej wstąpił w 1898 roku do gimnazjum polskiego w Cieszynie. Obdarzony talentem artystycznym został skierowany na dalszą naukę do Szkoły Przemysłu Artystycznego w Zakopanem, gdzie przebywał w latach 1901—1903, ucząc się rzeźby u prof. Nalborczyka. W latach 1903—1909 studiował rysunek i malarstwo w Akademii Sztuk Pięknych w Krakowie u prof. Józefa Mehoffera, a także u prof. Juliana Fałata, Ferdynanda Ruszczyca i Jana Stanisławskiego. Po otrzymaniu stypendium mecenasów sztuki — rodziny Siemianowskich — wyjechał w 1909 roku na dalsze dwuletnie studia do Paryża, studiując najpierw w Szkole Sztuk Pięknych Juliëna, a następnie w Akademii Sztuk Pięknych de Beaux Arts. Po studiach w Paryżu wrócił w 1911 roku do rodzinnej wsi — Istebnej, zwiedzwszy po drodze m.in. Rzym, Neapol, Norymbergę i Pragę. W 1912 roku zawarł związek małżeński z Teresą Liboską w Wiśle. W grudniu 1913 roku został powołany do wojska austriackiego. W czasie pierwszej wojny światowej służbę wojskową odbył na stanowisku malarza i medaliera pułkowego, wykonując wiele prac malarskich, witrażowych i medalierskich. Po wojnie wrócił do Istebnej, gdzie mieszkał do końca życia i pracował w specjalnie wybudowanej obok domu mieszkalnego pracowni. Uprawiał malarstwo sztalugowe, dekoracyjne, grafikę i rzeźbę. Twórczość jego związana jest z ludźmi i krajobrazem regionu beskidzkiego. Prace znajdują się m.in. w Muzeum Okręgowym w Bielsku-Białej, Muzeum w Wiśle Oddział Muzeum w Cieszynie oraz w zbiorach prywatnych.

Wystawy indywidualne: w Polsce: m.in. w Warszawie, Zakopanem, Katowicach, Cieszynie, Bielsku-Białej; za granicą: w Amsterdamie, Chicago, Paryżu i Rzymie.

Nagrody: srebrny medal w Akademii Sztuk Pięknych w Krakowie, medal brązowy na wystawie w Paryżu, Nagroda „Sztalugi Juliana Fałata” Beskidzkiego Towarzystwa Społeczno-Kulturalnego w Bielsku-Białej, nagrody Ministerstwa Kultury i Sztuki.

Bibliografia i filmografia: Wałach Jan: Wystawa prac. Rysunki, malowidła, drzeworyty, rzeźby i plakaty z okresu 1903—1934, Warszawa 1934; Warchałowski Jerzy: Jan Wałach z Istebnej na Śląsku Cieszyńskim, Warszawa — Kraków 1935; Oczko Stanisław: Kultura górali śląskich w obrazach Jana Wałacha. Katalog wystawy, Bielsko-Biała 1961; Oczko Stanisław: Jan Wałach — symbol przywiązania do tradycji. W: *Kalendarz Beskidzki*, Bielsko-Biała 1978 s. 109—113; Krop Jan: Wystawa malarstwa i grafiki Jana Wałacha artysty z Istebnej, [Wiśla] 1978; Oczko Stanisław: Nestor z „Andziałówki” [Jan Wałach]. W.: *Podbeskidzie*, Bielsko-Biała 1978 [nr 2] s. 12; Artysta spod Złotego Gronia [Film]. Scen. i reż. Norbert Boronowski, Katowice 1976—7, dźwięk magnet., kol.



Autoportret

TEKA DRZEWORYTÓW JANA WAŁACHA

BESKIDZKIE TOWARZYSTWO SPOŁECZNO-KULTURALNE
BIELSKO-BIAŁA 1979



Jan Watach

Buk na Wyszniim Polu — drzeworyt



Stary buk w Oleckach — drzeworyt

Jan Wafar



Chłopczyk pod bukiem — drzeworyt

Jan W. Sach



Jan Watach



Jan Watorch

Chata z kozubkiem II — drzeworyt

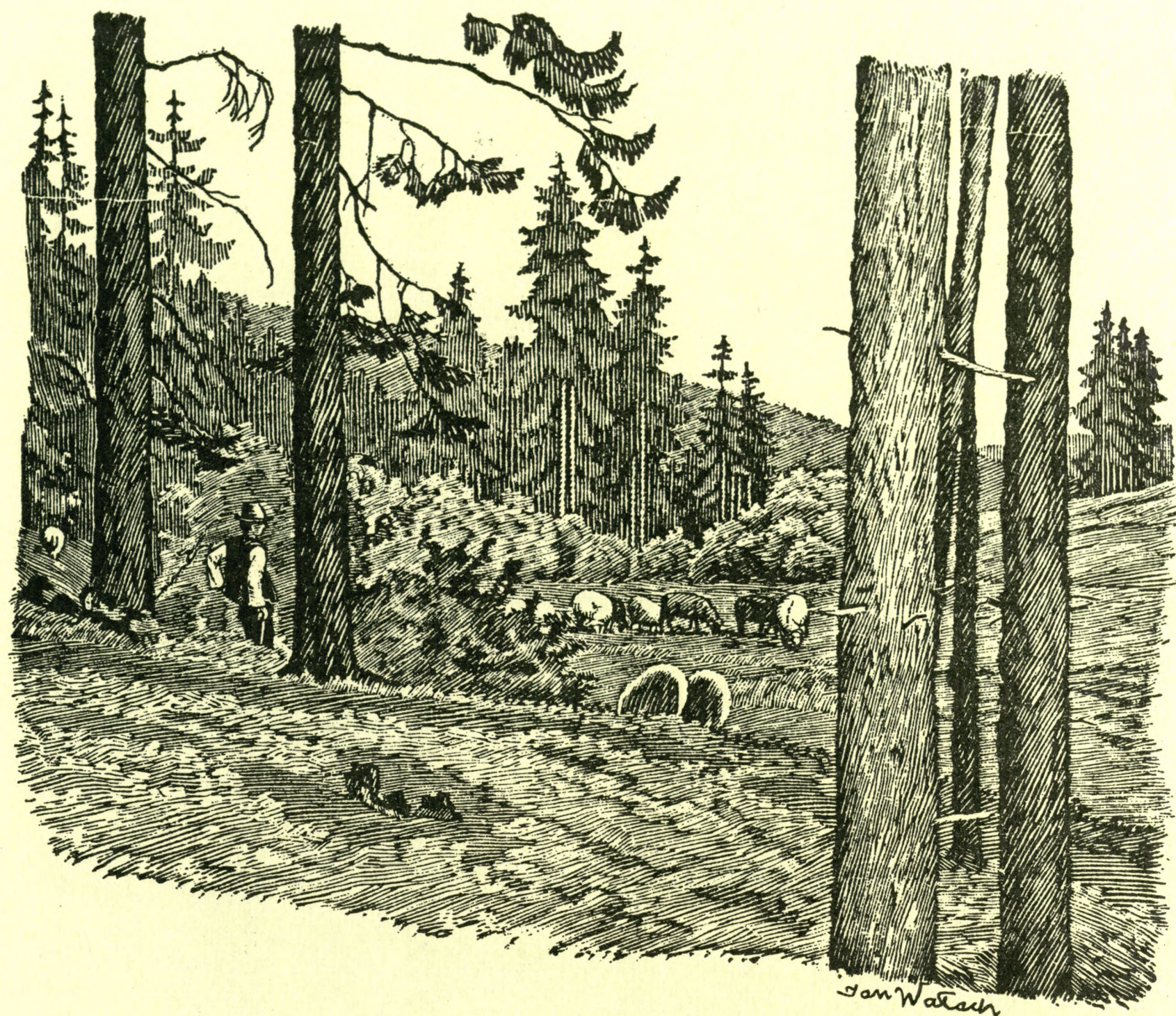


Kościółek w Rabce I — drzeworyt



Jan Watach

Kościółek w Rabce II — drzeworyt



Wypas owiec — drzeworyt



Kwitnące drzewo — drzeworyt



Jan Wawrzon

Międlenie Inu u Pawła z Kępki — drzeworyt



Jan N. W. ...

Międlenie Inu — drzeworyt



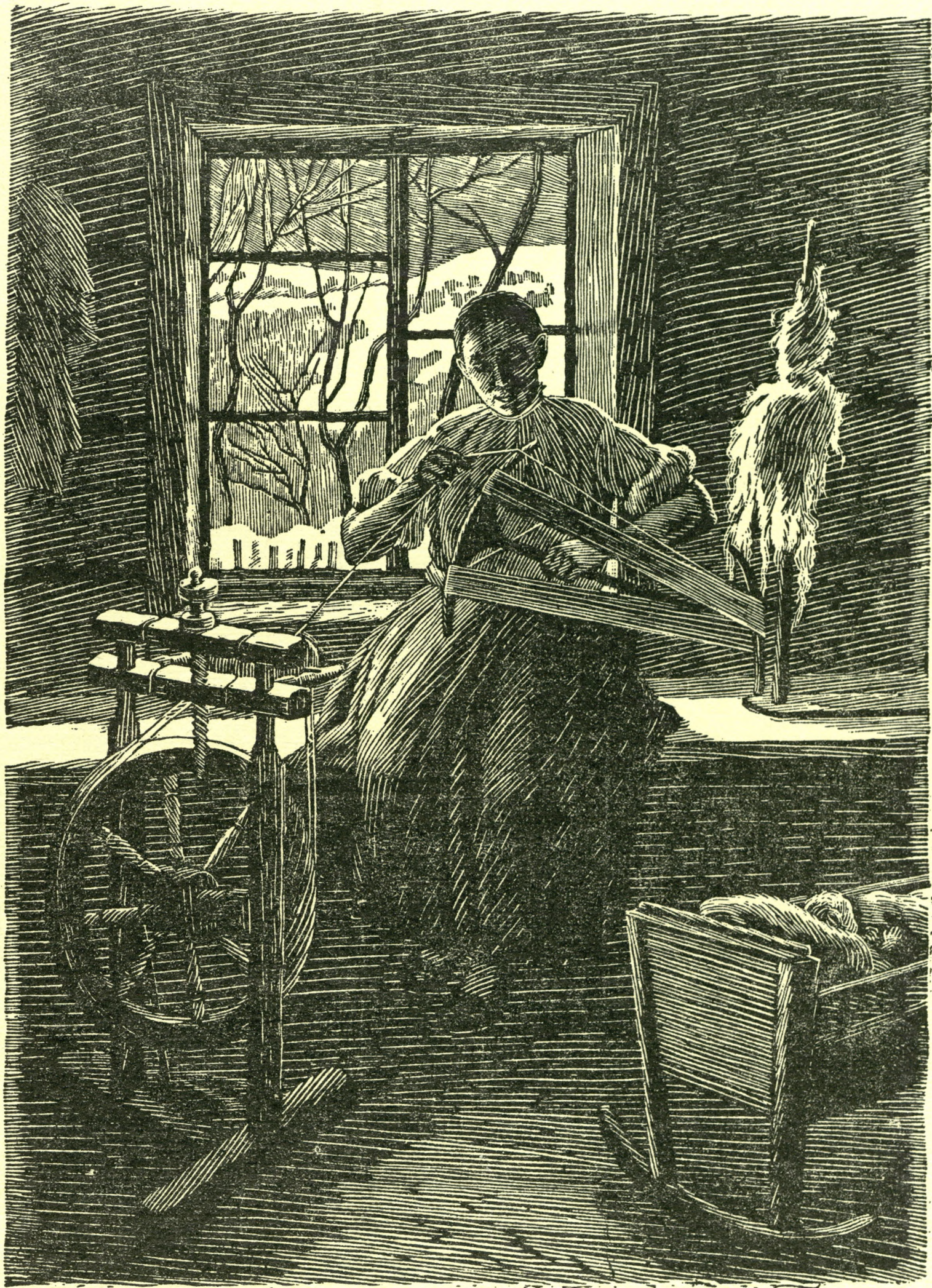
Jan Wodnicki

Odpoczynek — drzeworyt



Jan Watach

Wnętrze kurnej chaty — drzeworyt



Jan Wataha

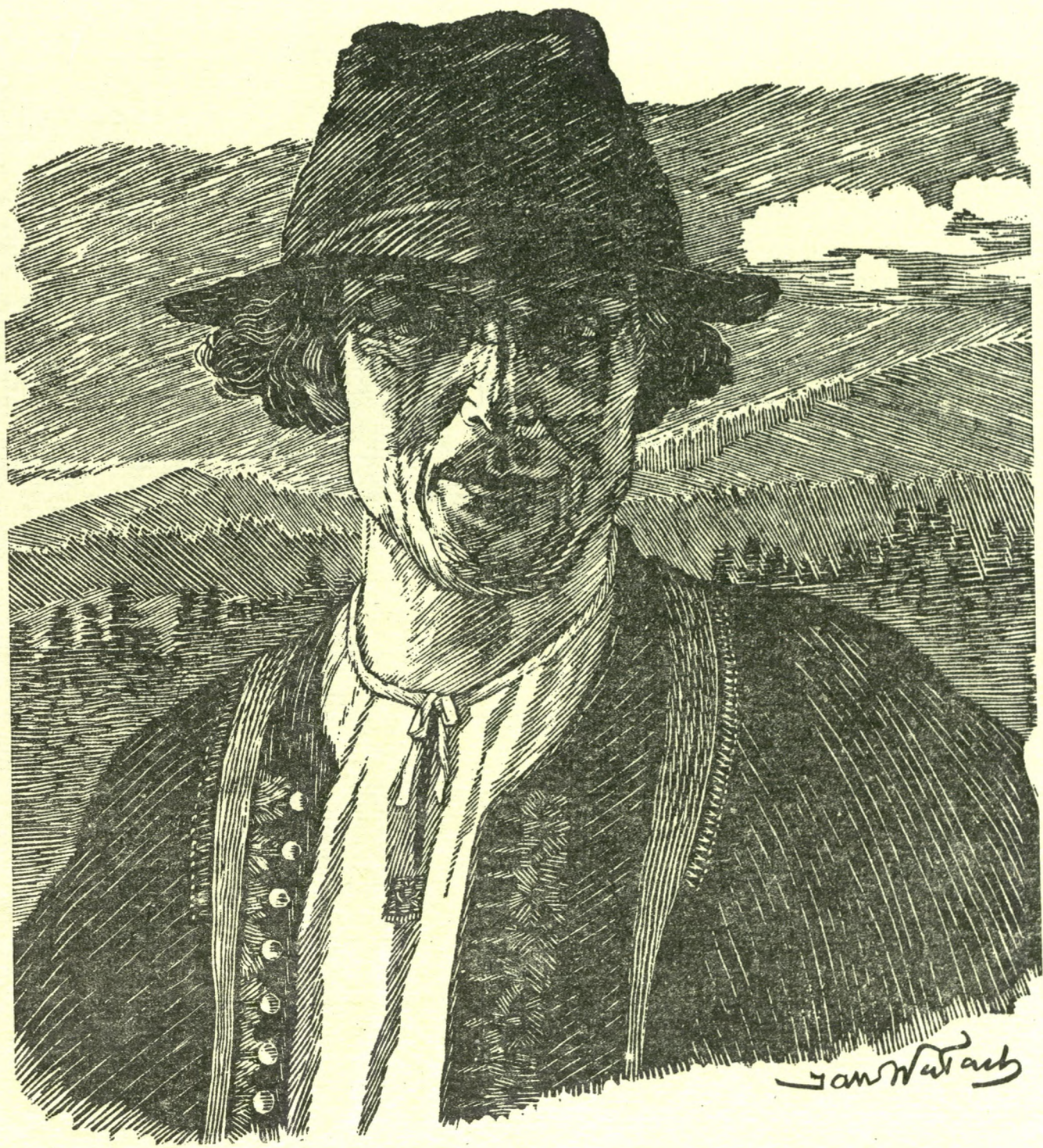
Przędka z kołyską — drzeworyt



Kobieta z chrustem — drzeworyt



Dojenie owiec — drzeworyt

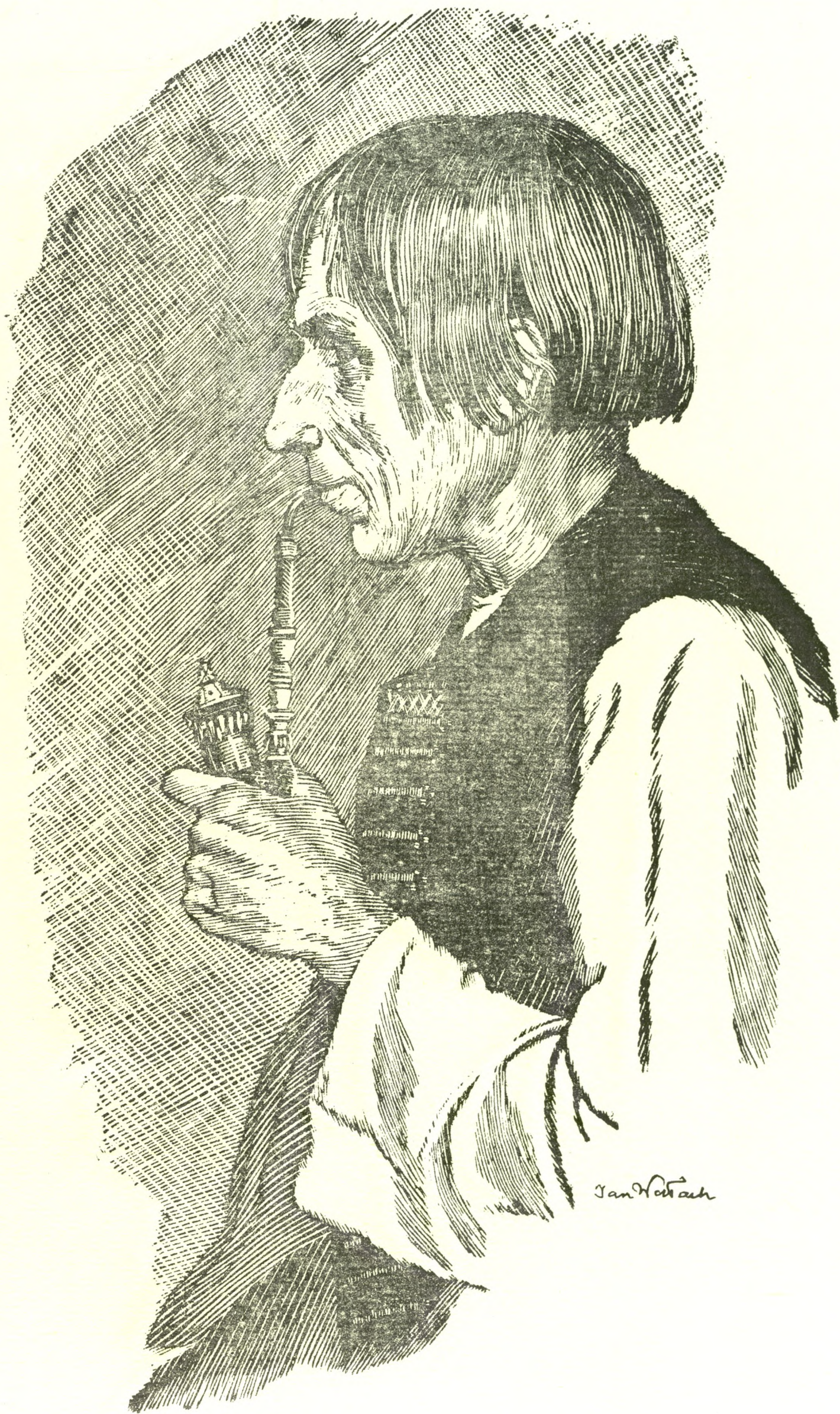


Tkacz z Cisowego — drzeworyt



Jan Watach

Janoszek od Polómie — drzeworyt



Góral z fajką — drzeworyt



„Kolumbus” z fajką — drzeworyt



Stary Janoszek



Jan Watach
Drewno

Stary Janoszek z Profilu



Orleworył

Jan Wataha

Góralka w czepcu



Jerzy Probosz — poeta ludowy — drzeworyt



Gra na trąbicie — drzeworyt



Jan Wajlich

Skrzypek — drzeworyt



Jan Watek

Gajdziarz z Jeleśni — drzeworyt



Jan Wład

Cztery pary w tańcu — drzeworyt



Jan Watach

Młody skrzypek — drzeworyt



Echo mojej sztuki — drzeworyt